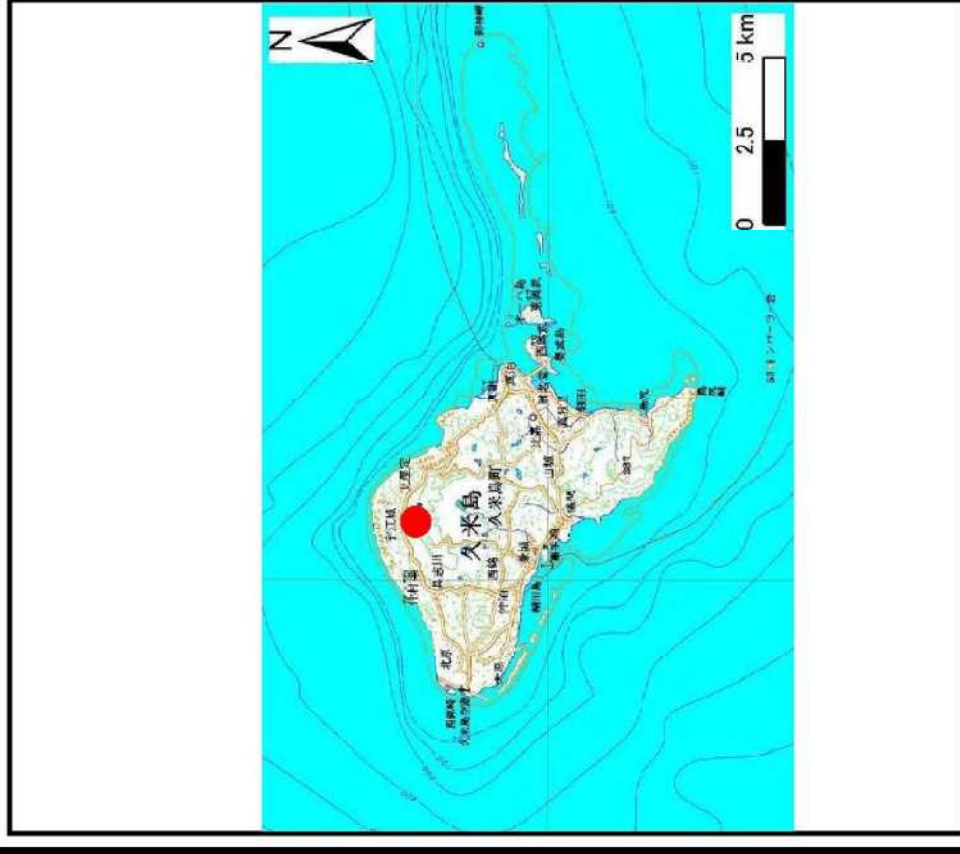
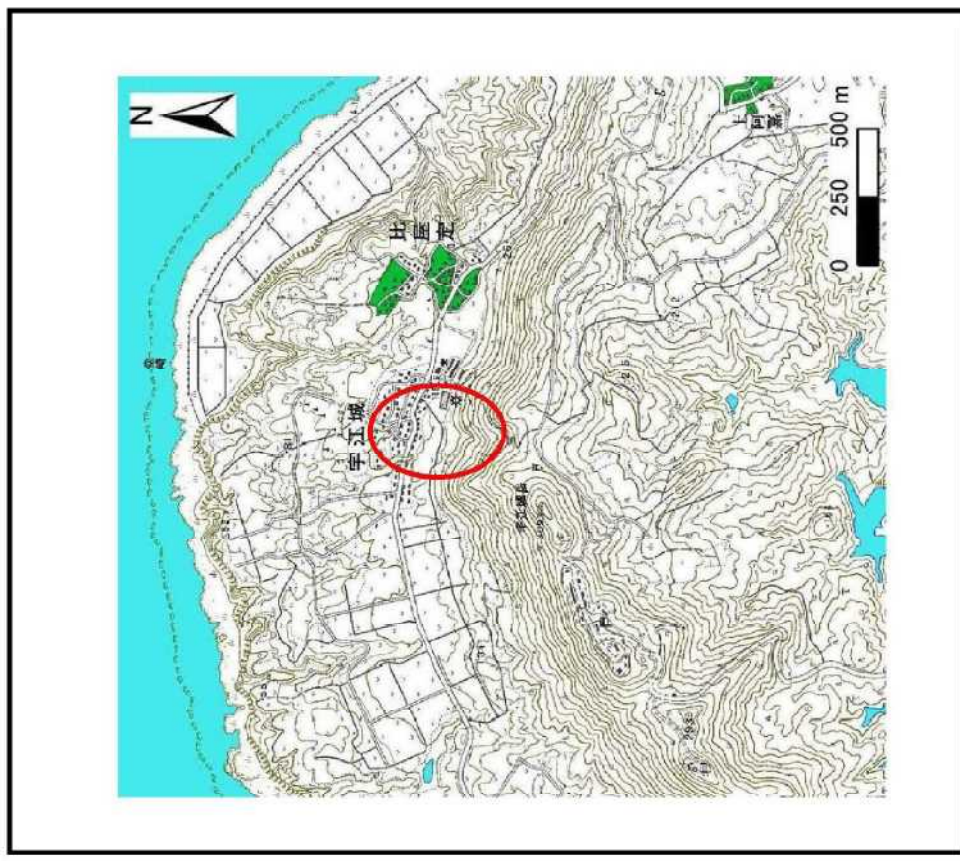


土砂災害警戒区域等の指定に係る図書（その1）



(1/200,000)

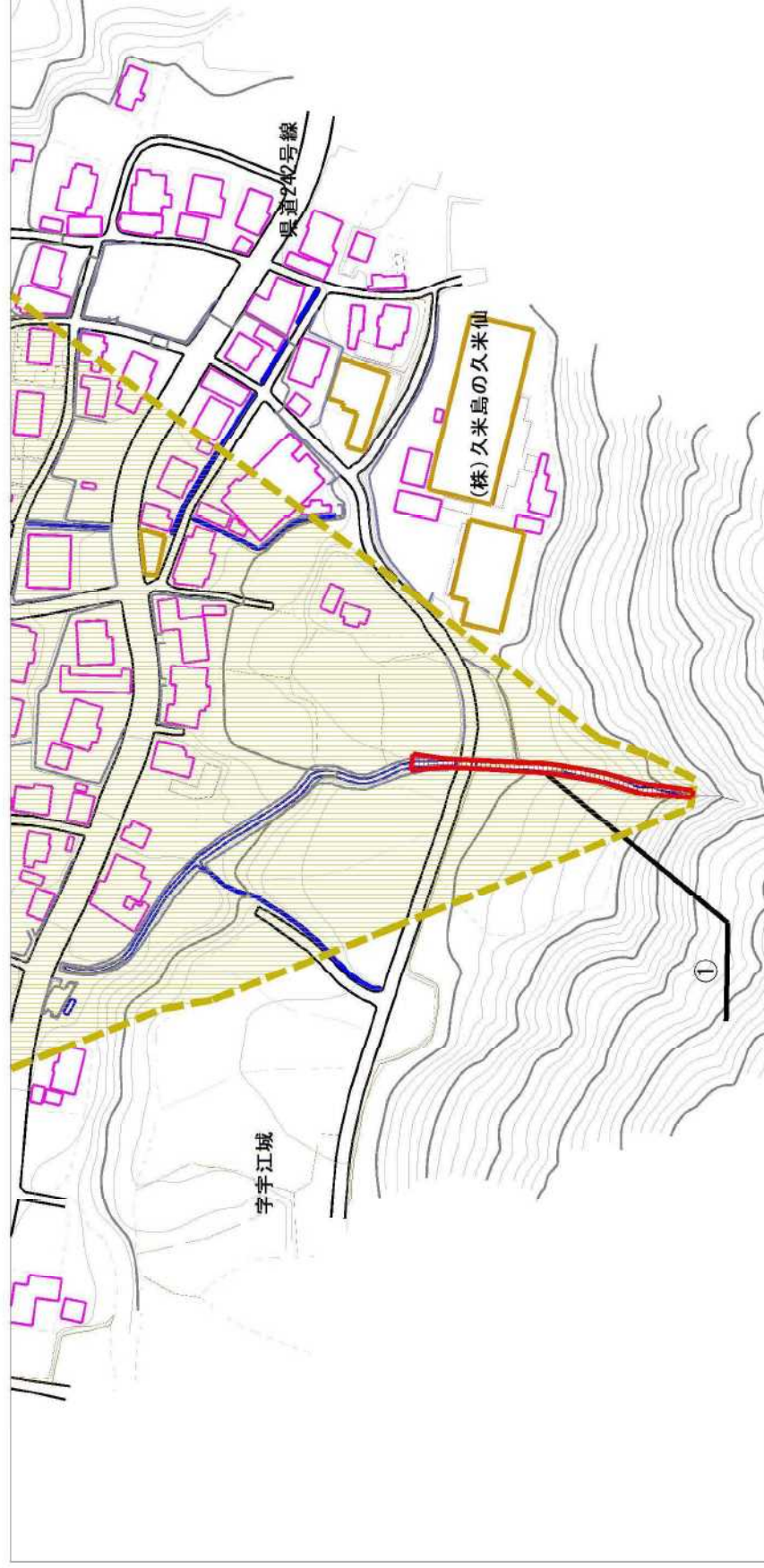


(1/25,000)

様式-1 (土) 土砂災害警戒区域・土砂災害特別警戒区域 位置図	自然現象の種類	土石流
	溪流番号	I-351-A43-05
	溪流名	
	所在地	沖縄県島尻郡久米島町字江城

この地図は、国土地理院長の承認を得て、同院発行の数値地図200000（地図画像）及び数値地図25000（地図画像）を複製したものである。（承認番号 平24情復 第876号）

土砂災害警戒区域等の指定に係る図書（その2）



0 1 100m

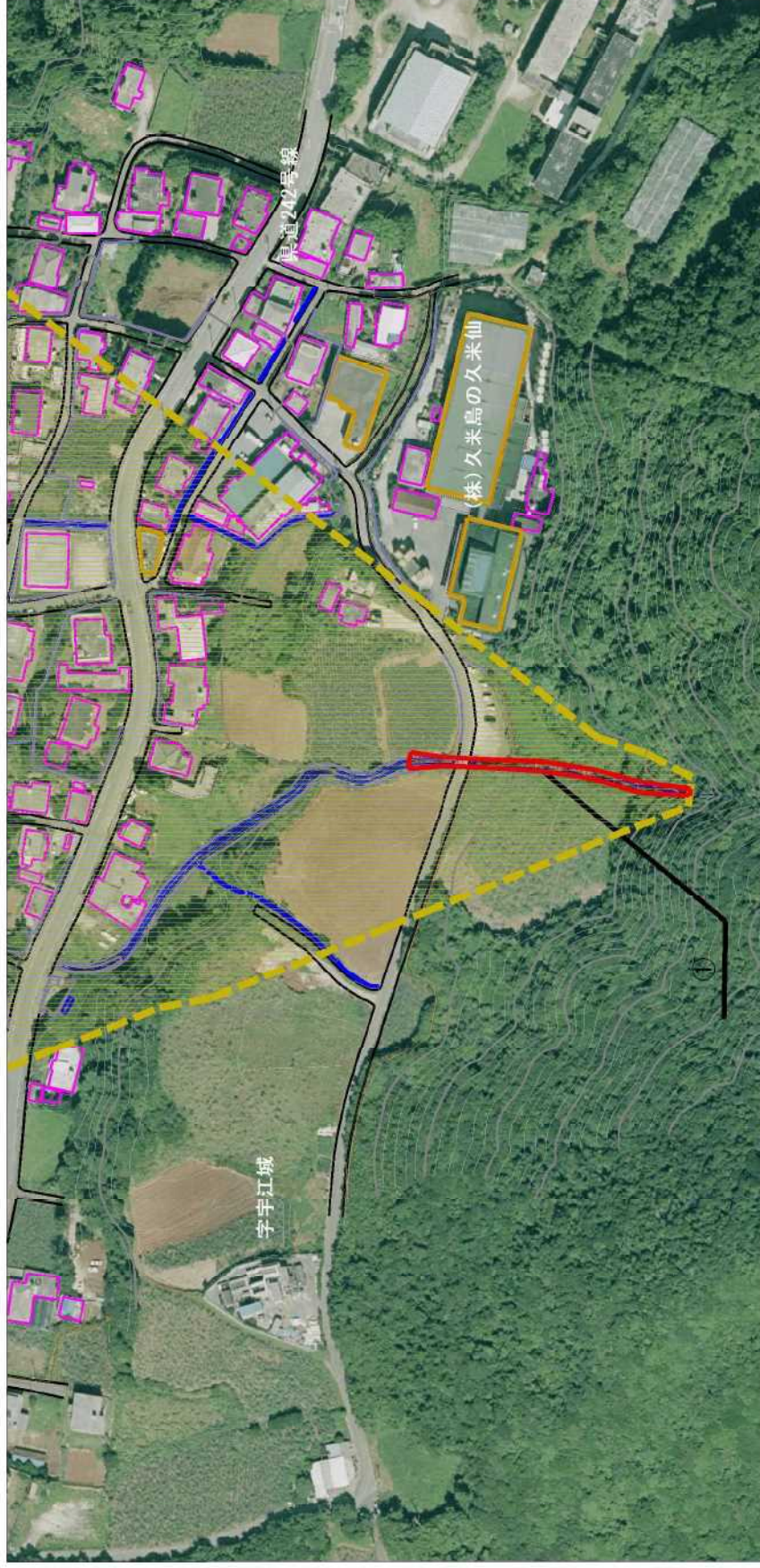
様式一2(土) 土砂災害警戒区域・土砂災害特別警戒区域 区域図(その1)	土砂災害防止法施行令第2条の基礎に該当する区域 (土砂災害警戒区域)		N 	自然現象 の種類 告示番号 告示年月日	土石流	渓流番号 I-351-A43-05
	土砂災害防止法施行令第3条の基礎に該当する区域 (土砂災害特別警戒区域)					渓流名
	土砂災害防止法施行令第4条の基礎に該当する区域 (土砂災害警戒区域)		縮尺 1:2,500	所在地	沖縄県島尻郡久米島町宇字江城	
	その他					

土砂災害警戒区域等の指定に係る図書（その2）



様式一2(土) 土砂災害警戒区域・土砂災害特別警戒区域 区域図(その1)	土砂災害防止法施行令第2条の基礎に該当する区域 (土砂災害警戒区域)		N 	自然現象 の種類 告示番号 告示年月日	土石流	渓流番号 I-351-A43-05
	土砂災害防止法施行令第3条の基準に該当する区域 (土砂災害特別警戒区域)					渓流名 所在地 沖縄県島尻郡久米島町宇江城

土砂災害警戒区域等の指定に係る図書（その2-1）



様式一2-1(土) 土砂災害警戒区域・土砂災害特別警戒区域 区域図(その2)	土砂災害防止法附行各第二条の基礎に該当する区域 (土砂災害警戒区域)		N 	自然現象 の種類 告示番号 告示年月日	土石流	渓流番号 I-351-A43-05
	土砂災害防止法附行各第二條の基礎に該当する区域 (土砂災害警戒区域) 土砂災害防止法附行各第三條の基礎に該当する区域 (土砂災害特別警戒区域)	 				渓流名 所在地 沖繩県島尻郡久米島町宇宇江城

土砂災害警戒区域等の指定に係る図書（その2-1）



様式一2-1(土) 土砂災害警戒区域・土砂災害特別警戒区域 区域図(その2)	土砂災害防止基準第二條の基準に該当する区域 (土砂災害警戒区域)		N 	自然現象 の種類 告示番号 告示年月日	土石流	溪流番号 I-351-A43-05
	土砂災害防止基準第三條の基準に該当する区域 (土砂災害特別警戒区域)					