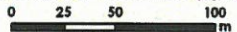
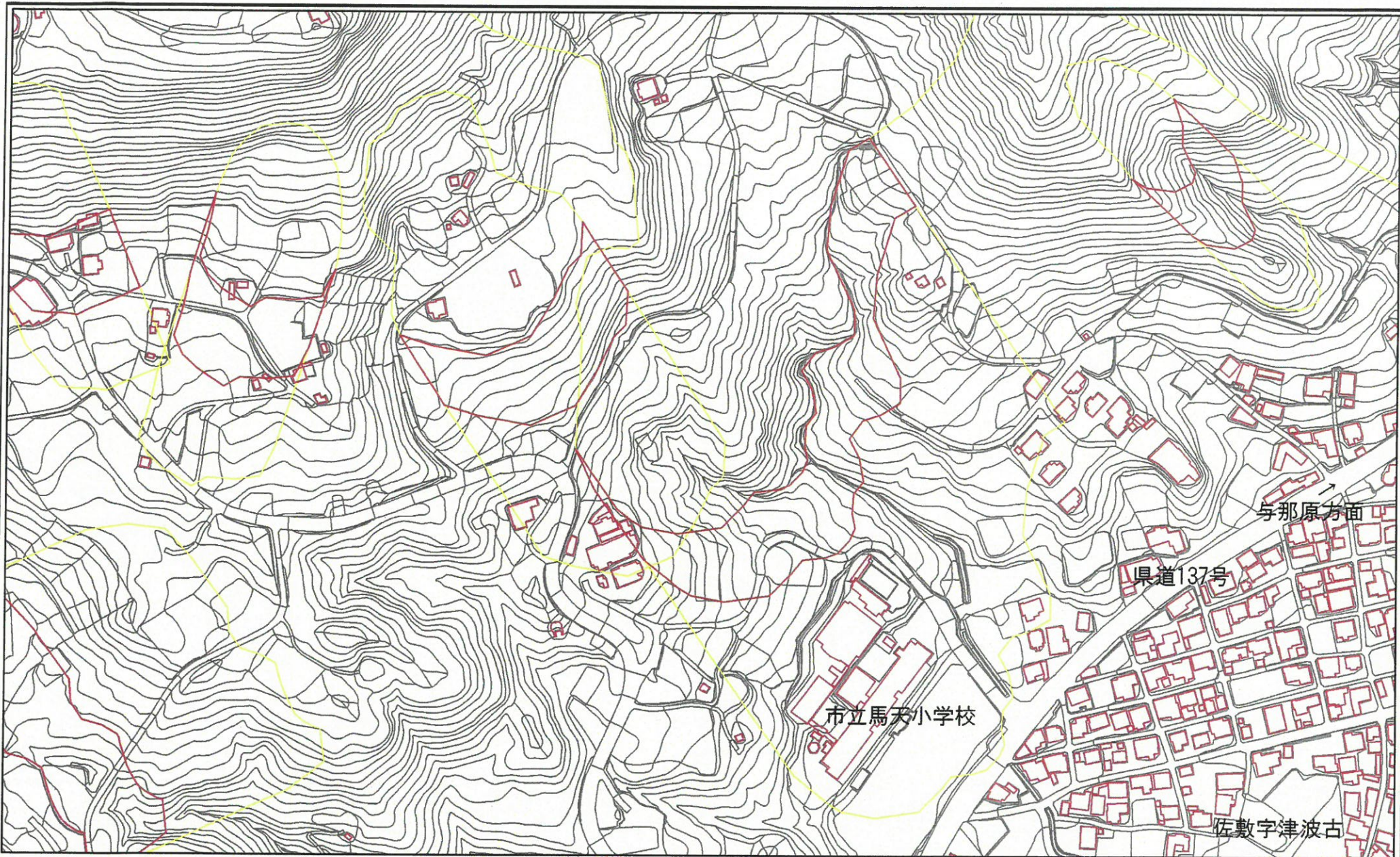


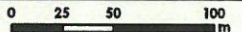
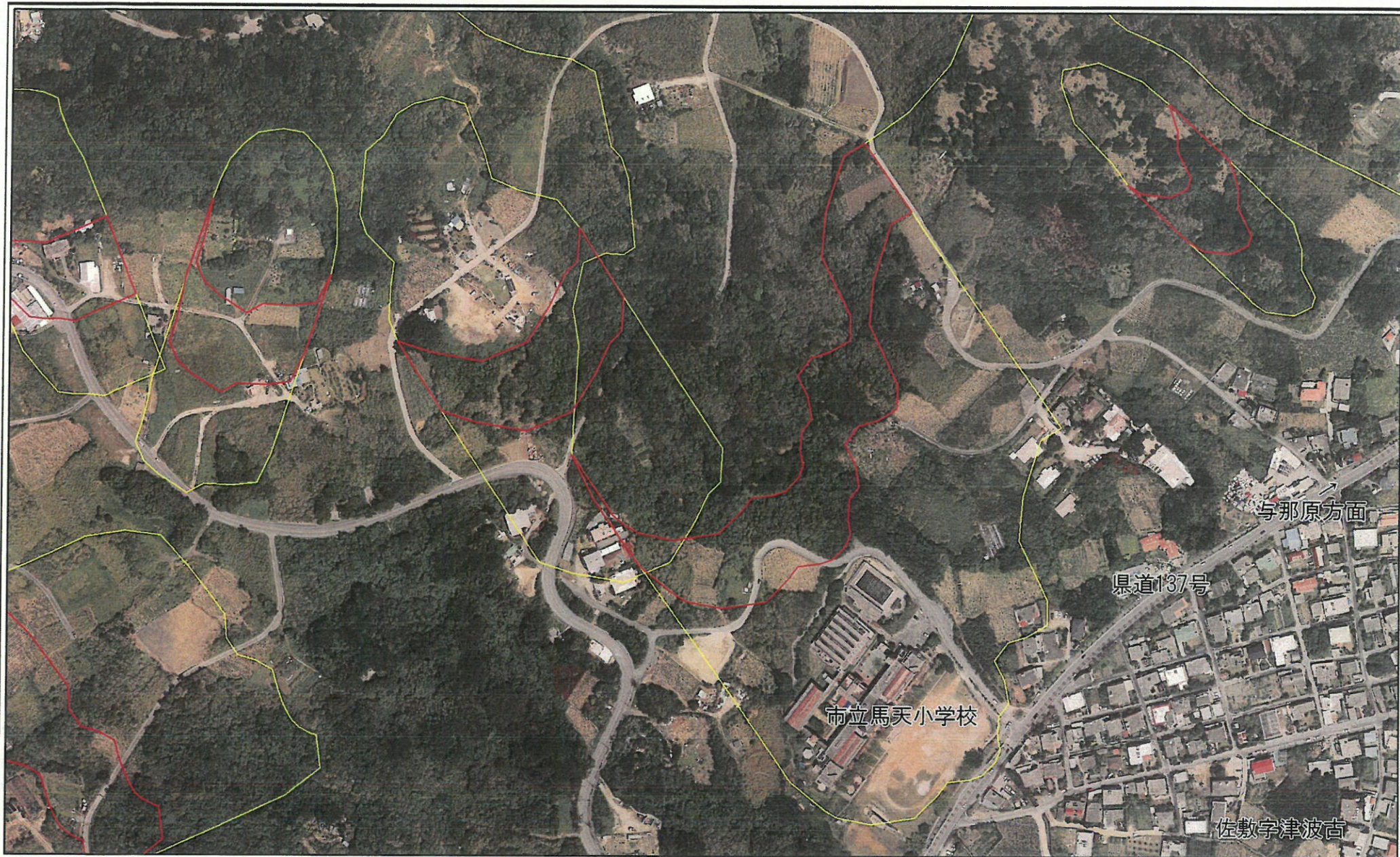
土砂災害警戒区域等の指定の公示に係る図書(その2)



様式-2 (地) 土砂災害警戒区域・土砂災害特別警戒区域
区域図 (その1)

土砂災害防止法施行令 第二条の五に該当する 区域(土砂災害警戒区域)		N	自然現象 の種類	地滑り	箇所番号	66	箇所名	当添
土砂災害防止法施行令 第三条の五に該当する 区域(土砂災害特別警戒 区域)		縮尺	告示番号		地滑り区域名	66F		
		12.500	告示年月日		所在地	沖縄県 南城市佐敷 字津波古		

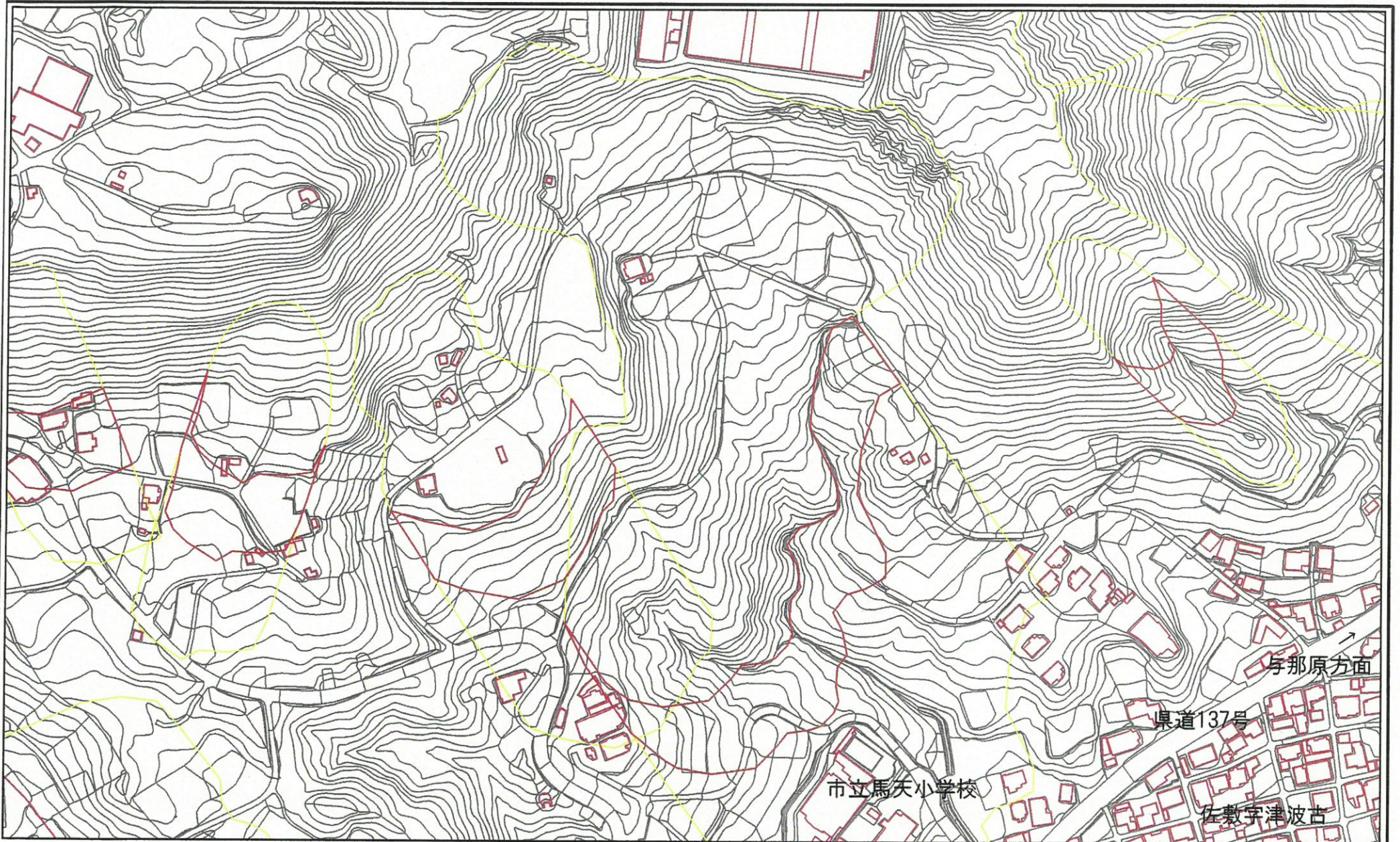
土砂災害警戒区域等の指定の公示に係る図書(その2-1)



様式-2-1 (地) 土砂災害警戒区域・土砂災害特別警戒区域図 (その2)

土砂災害防止法施行令第2条の基準に該当する区域(土砂災害警戒区域)		N 縮尺 1:2,500	自然現象の種別	地滑り	箇所番号	66	箇所名	当宗
	告示番号			地滑り区域名	66F			
土砂災害防止法施行令第3条の基準に該当する区域(土砂災害特別警戒区域)			告示年月日		所在地	沖縄県 南城市佐敷 字津波古		

土砂災害警戒区域等の指定の公示に係る図書(その2)



0 25 50 100
m

様式-2 (地) 土砂災害警戒区域・土砂災害特別警戒区域図 (その1)

土砂災害防止法施行令第2条の基準に該当する区域(土砂災害警戒区域)		N 縮尺 1:2,500	自然現象の種別	地滑り	箇所番号	66	箇所名	当添
	告示番号		地滑り区域名	66F				
土砂災害防止法施行令第3条の基準に該当する区域(土砂災害特別警戒区域)			告示年月日	所在地	沖縄県 南城市佐敷 字津波古			

土砂災害警戒区域等の指定の公示に係る図書(その2-1)



0 25 50 100
m

様式-2-1 (地) 土砂災害警戒区域・土砂災害特別警戒区域
区域図 (その2)

土砂災害防止法施行令
第二条の基準に該当する
区域(土砂災害警戒区域)

土砂災害防止法施行令
第三条の基準に該当する
区域(土砂災害特別警戒
区域)

告示番号
告示年月日

縮尺
1:2,500

自然現象
の種類
地滑り

告示番号

告示年月日

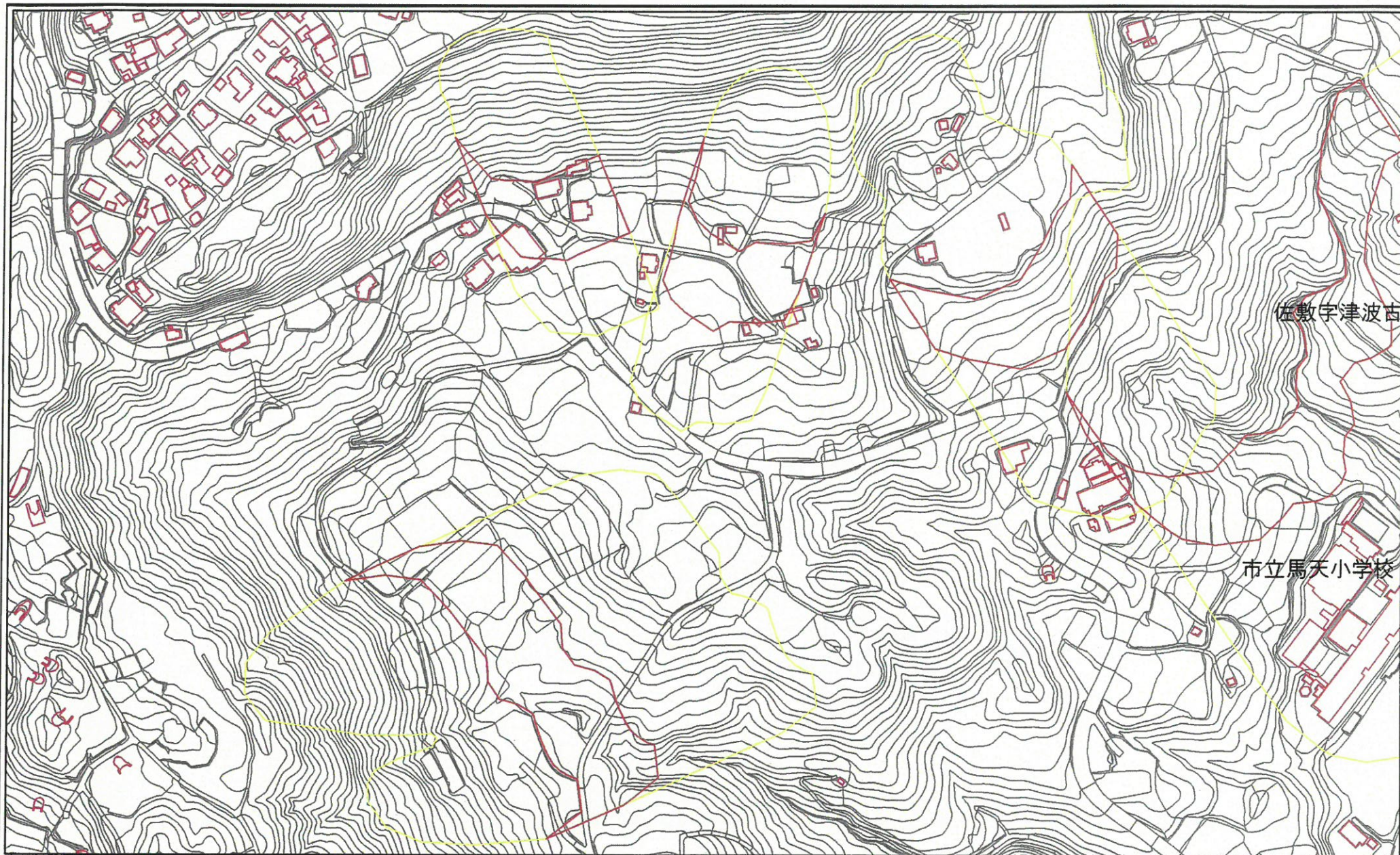
箇所番号
66

箇所名
当添

地滑り区域名
66F

所在地
沖縄県 南城市佐敷 字津波古

土砂災害警戒区域等の指定の公示に係る図書(その2)



0 25 50 100
m

様式-2(地) 土砂災害警戒区域・土砂災害特別警戒区域図(その1)

土砂災害防止法施行令 第二条の基準に該当する 区域(土砂災害警戒区域)		N	自然現象 の種類	地滑り	箇所番号	66	箇所名	当添
	土砂災害防止法施行令 第三条の基準に該当する 区域(土砂災害特別警戒 区域)			告示番号	地滑り区域名	65G~66J		
		縮尺 1:2,500	告示年月日	所在地	沖縄県 南城市佐敷 字津波古			

土砂災害警戒区域等の指定の公示に係る図書(その2-1)



0 25 50 100
m

様式-2-1 (地) 土砂災害警戒区域・土砂災害特別警戒区域
区域図 (その2)

土砂災害防止法施行令 第二条の基準に該当する 区域(土砂災害警戒区域)		N	自然現象 の種類	地滑り	箇所番号	66	箇所名	当添
土砂災害防止法施行令 第三条の基準に該当する 区域(土砂災害特別警戒 区域)		縮尺	告示番号		地滑り区域名	66G~66J		
	12.500	告示年月日			所在地	沖縄県 南城市佐敷 字津波古		