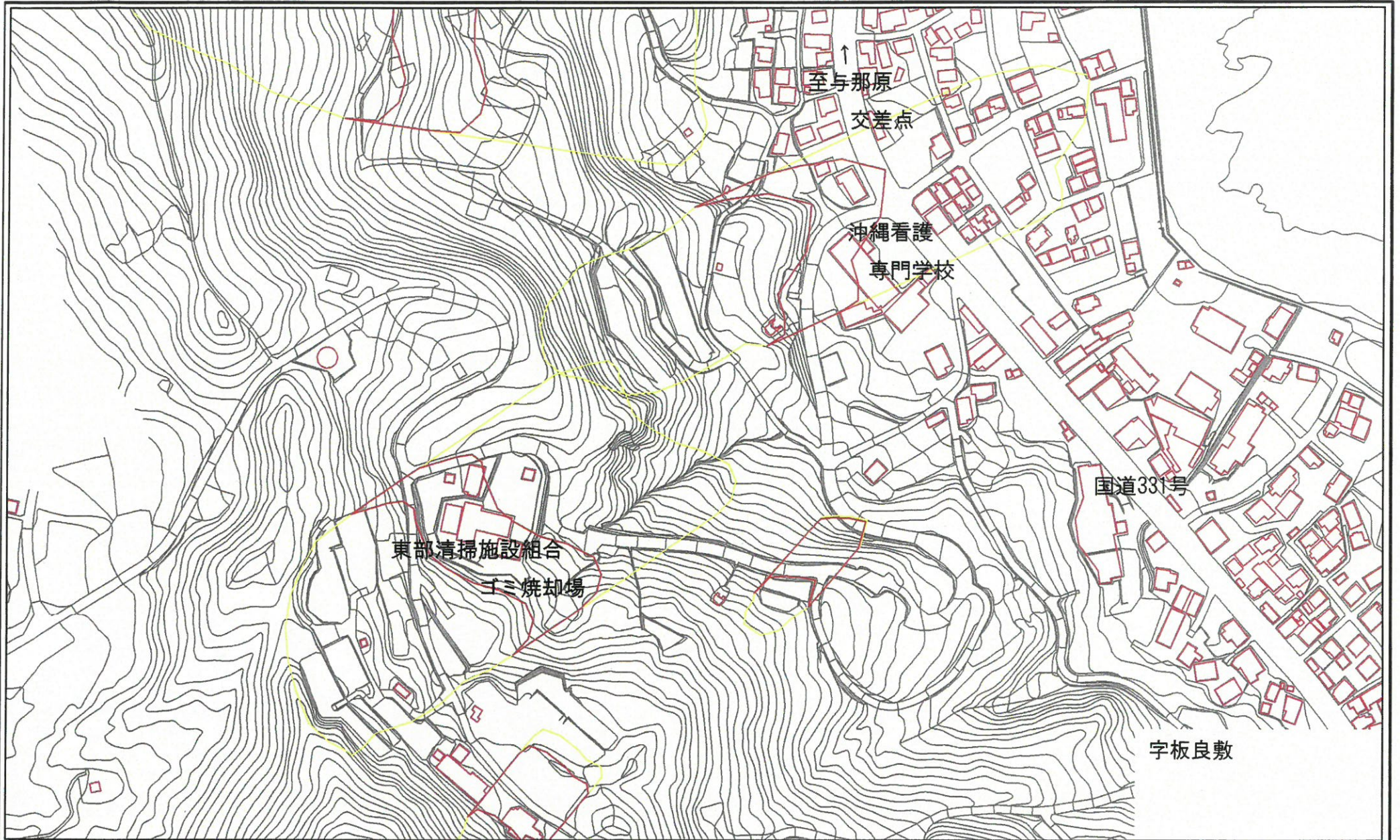


土砂災害警戒区域等の指定の公示に係る図書(その2)



様式-2 (地) 土砂災害警戒区域・土砂災害特別警戒区域図 (その1)	土砂災害防止法施行令 第二条の基準に該当する 区域(土砂災害警戒区域)		N 縮尺 1:2,500	自然現象 の種類 地滑り	箇所番号 65	箇所名 板良敷
	土砂災害防止法施行令 第三条の基準に該当する 区域(土砂災害特別警戒 区域)			告示番号 地滑り区域名 65G~65I	所在地 沖縄県 島尻郡与那原町 字板良敷	
	告示年月日	告示年月日				

土砂災害警戒区域等の指定の公示に係る図書(その2-1)

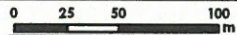
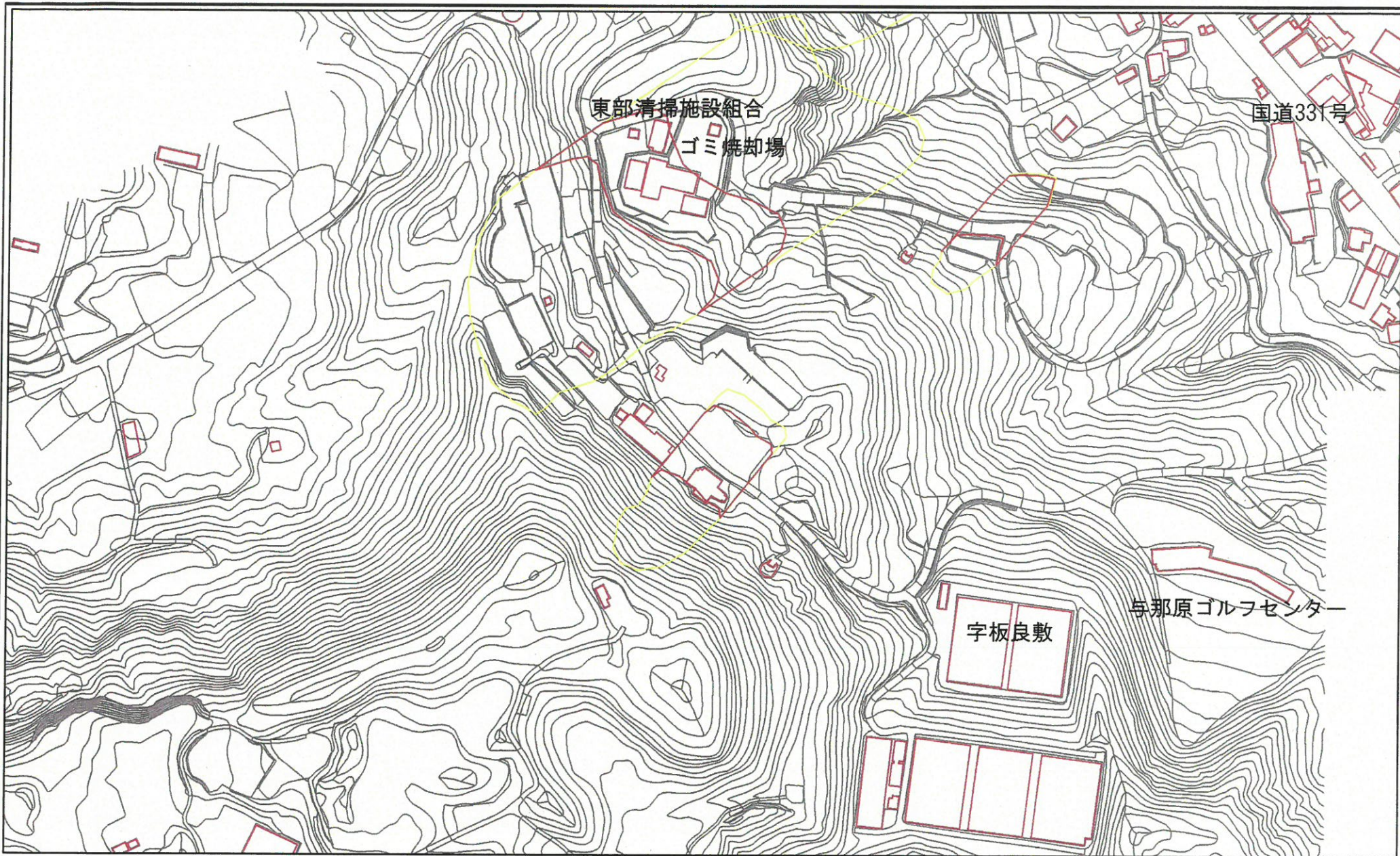


0 25 50 100
m

様式-2-1(地) 土砂災害警戒区域・土砂災害特別警戒区域
区域図(その2)

土砂災害防止法施行令 第二條の基項に該当する 区域(土砂災害警戒区域)		N 縮尺 1:2,500	自然現象 の種類	地滑り	箇所番号	65	箇所名	板良敷
	土砂災害防止法施行令 第三條の基項に該当する 区域(土砂災害特別警戒 区域)			告示番号		地滑り区域名	65G~65I	
			告示年月日		所在地	沖縄県 島尻郡 与那原町 字板良敷		

土砂災害警戒区域等の指定の公示に係る図書(その2)



様式-2 (地) 土砂災害警戒区域・土砂災害特別警戒区域
区域図 (その1)

土砂災害防止法施行令 第三條の基準に該当する 区域(土砂災害警戒区域)		N 縮尺 1:2,500	自然現象 の種類	地滑り	箇所番号	65	箇所名	板良敷
	土砂災害防止法施行令 第三條の基準に該当する 区域(土砂災害特別警戒 区域)			告示番号		地滑り区域名	65J	
			告示年月日		所在地	沖縄県 島尻郡与那原町 字板良敷		

土砂災害警戒区域等の指定の公示に係る図書(その2-1)



0 25 50 100
m

様式-2-1(地)土砂災害警戒区域・土砂災害特別警戒区域図(その2)

土砂災害防止法施行令
第二條の高澤に該当する
区域(土砂災害警戒区域)

土砂災害防止法施行令
第三條の高澤に該当する
区域(土砂災害特別警戒
区域)

縮尺
1:2,500

告示番号
告示年月日

自然現象 の種類	地滑り	箇所番号	65	箇所名	板良敷
告示番号		地滑り区域名	65J		
告示年月日		所在地	沖縄県 島尻郡 与那原町 字板良敷		