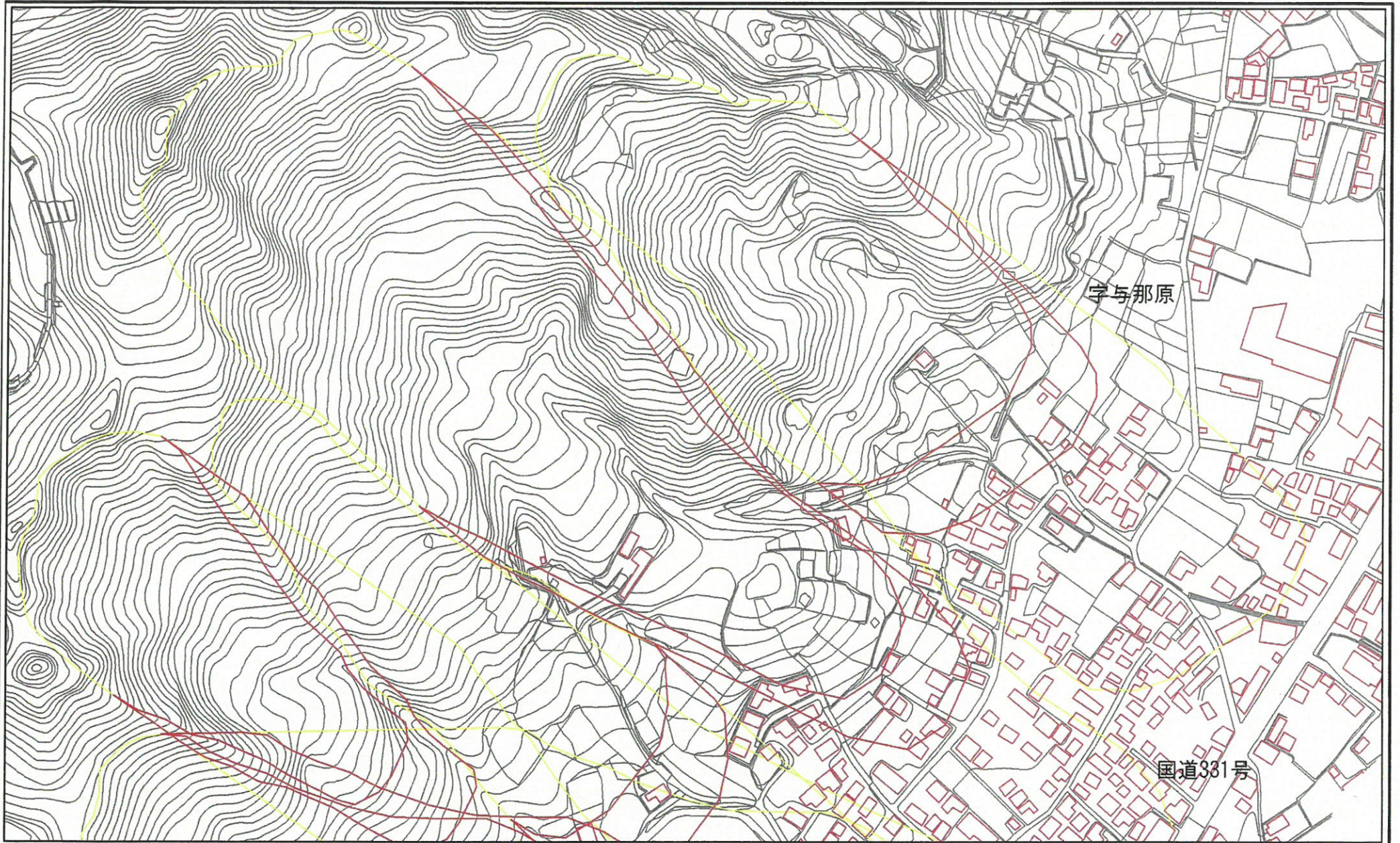


土砂災害警戒区域等の指定の公示に係る図書(その2)



0 25 50 100
m

様式-2 (地) 土砂災害警戒区域・土砂災害特別警戒区域図 (その1)

土砂災害防止法施行令第2条の基に該当する区域土砂災害警戒区域 土砂災害防止法施行令第3条の基に該当する区域土砂災害特別警戒区域		N 縮尺 12,500	自然現象の種類 地滑り	箇所番号 63	箇所名 与那原
			告示番号 地滑り区域名 63B	告示年月日 所在地 沖縄県 島尻郡与那原町 字与那原	

土砂災害警戒区域等の指定の公示に係る図書(その2-1)



0 25 50 100
m

様式-2-1 (地) 土砂災害警戒区域・土砂災害特別警戒区域
区域図 (その2)

土砂災害防止法施行令
第二条の基準に該当する
区域(土砂災害警戒区域)

土砂災害防止法施行令
第三条の基準に該当する
区域(土砂災害特別警戒
区域)

縮尺
1:2,500

告示番号
告示年月日

自然現象
の種類
地滑り

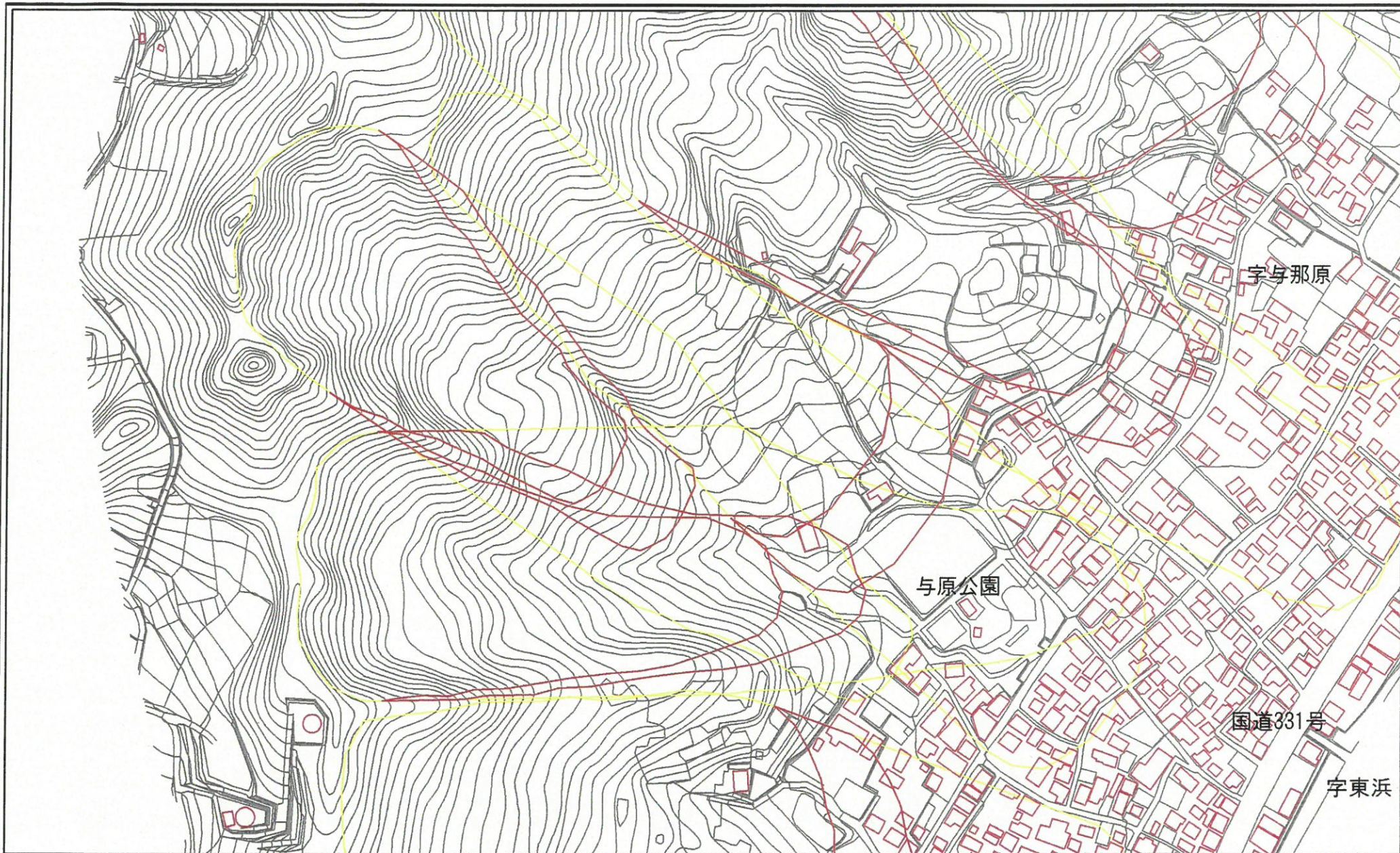
箇所番号
63

地滑り区域名
63B

所在地
沖縄県 島尻郡与那原町 宇与那原

箇所名
与那原

土砂災害警戒区域等の指定の公示に係る図書(その2)



0 25 50 100
m

様式-2 (地) 土砂災害警戒区域・土砂災害特別警戒区域図 (その1)

土砂災害防止法施行令
第三條の表第1に該当する
区域(土砂災害警戒区域)

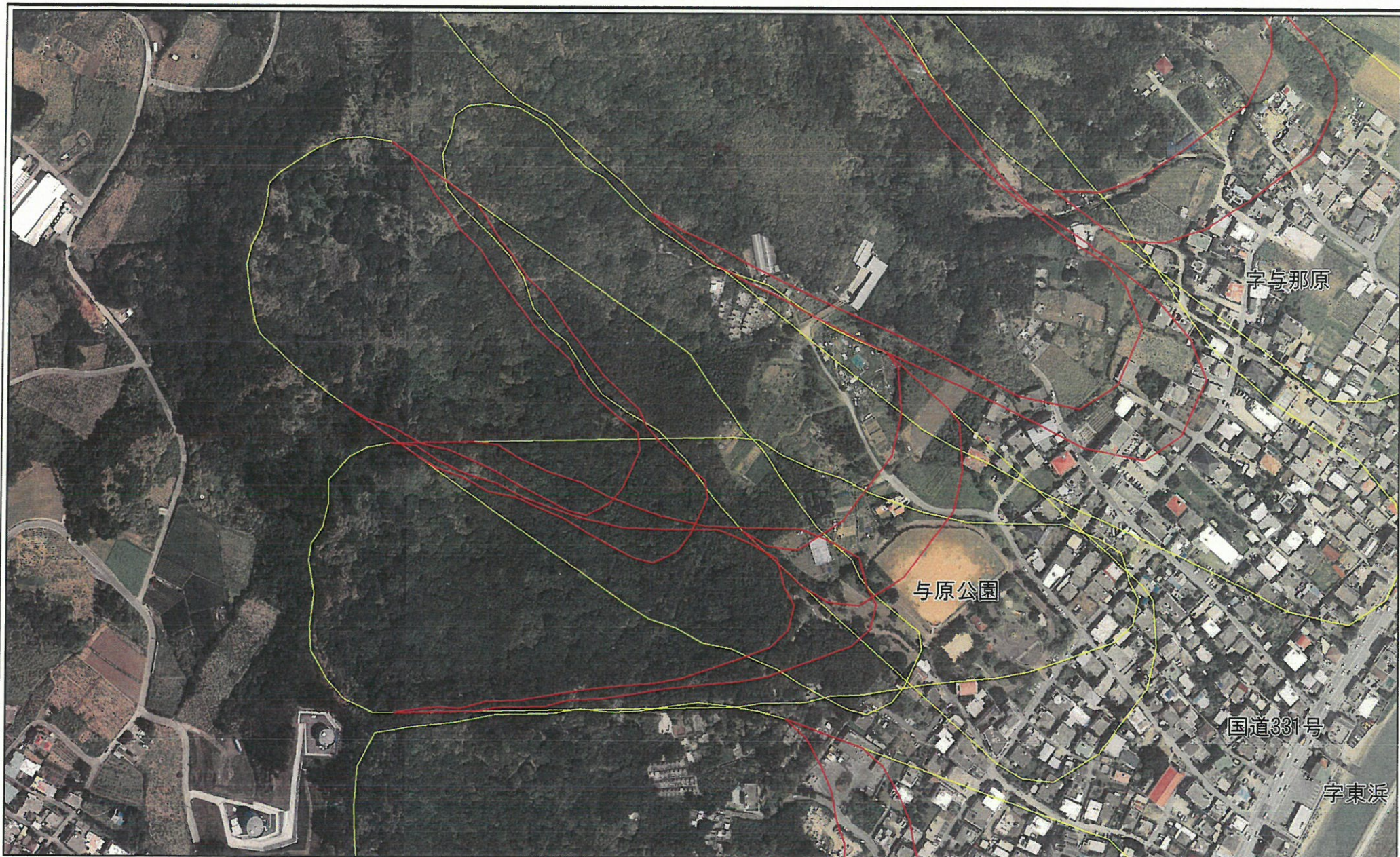
土砂災害防止法施行令
第三條の表第2に該当する
区域(土砂災害特別警戒
区域)

縮尺
1:2,500

N

自然現象 の種類	地滑り	箇所番号	63	箇所名	与原
告示番号		地滑り区域名	63C~63E		
告示年月日		所在地	沖縄県 島尻郡与那原町 字与那原		

土砂災害警戒区域等の指定の公示に係る図書(その2-1)



0 25 50 100
m

様式-2-1 (地) 土砂災害警戒区域・土砂災害特別警戒区域
区域図 (その2)

土砂災害防止法施行令 第二条の基準に該当する 区域(土砂災害警戒区域)		N 縮尺 1:2,500	自然現象 の種類	地滑り	箇所番号	63	箇所名	与那原
	土砂災害防止法施行令 第三条の基準に該当する 区域(土砂災害特別警戒 区域)			告示番号		地滑り区域名	63C~63E	
			告示年月日		所在地	沖縄県 島尻郡与那原町 字与那原		

土砂災害警戒区域等の指定の公示に係る図書(その2)



0 25 50 100
m

様式-2 (地) 土砂災害警戒区域・土砂災害特別警戒区域図 (その1)

土砂災害防止法施行令
第二条の基礎に該当する
区域土砂災害警戒区域

土砂災害防止法施行令
第三条の基準に該当する
区域土砂災害特別警戒
区域

告示番号
告示年月日

縮尺
12,500

N
↑

自然現象
の種類

地滑り

箇所番号
告示番号

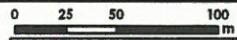
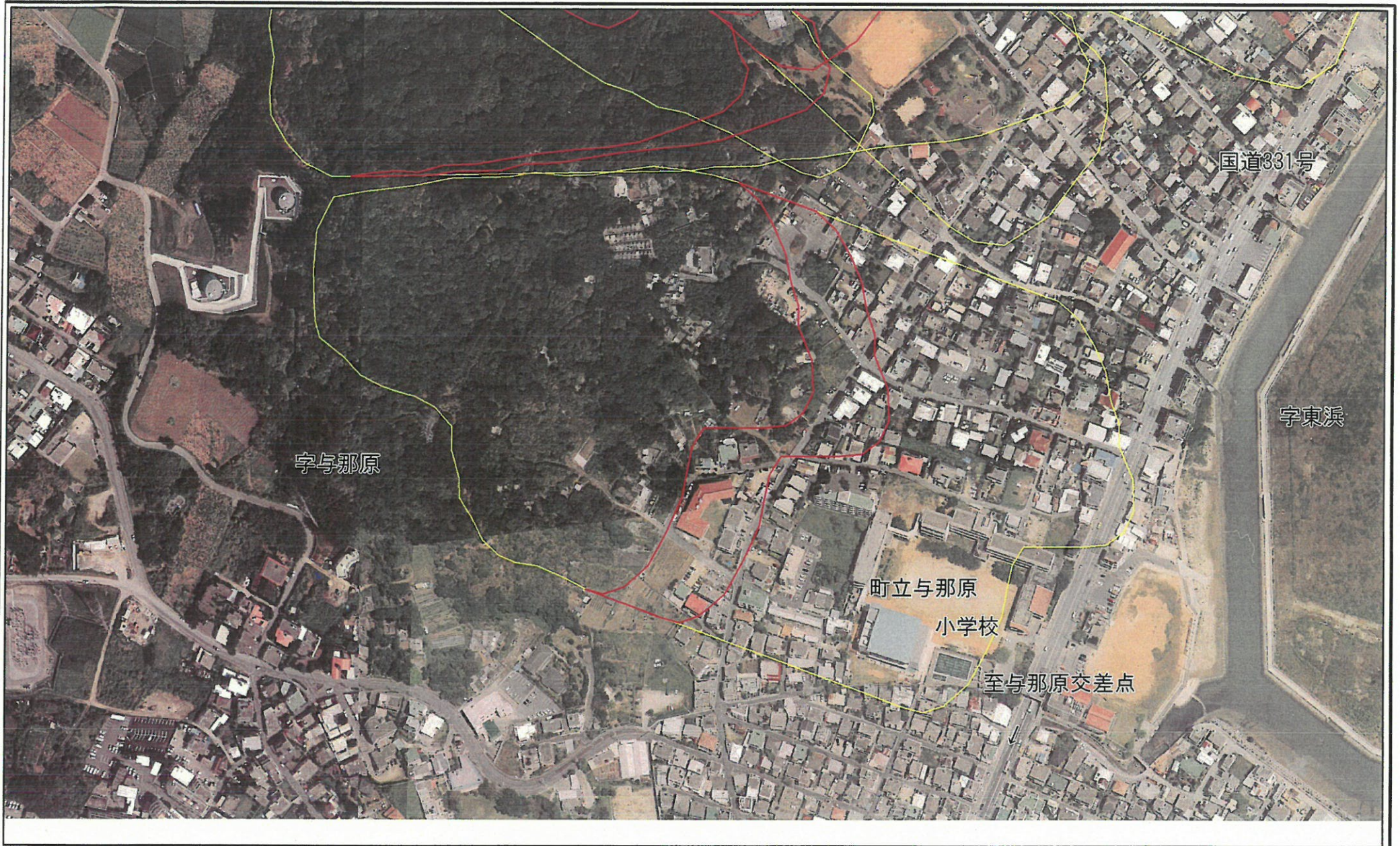
地滑り区域名
所在地

63
63F

箇所名
与那原

沖縄県 島尻郡与那原町 字与那原

土砂災害警戒区域等の指定の公示に係る図書(その2-1)



様式-2-1 (地) 土砂災害警戒区域・土砂災害特別警戒区域図 (その2)

土砂災害防止法施行令第2条の基準に該当する区域土砂災害警戒区域		N 縮尺 12.500	自然現象の種類	地滑り	箇所番号	63	箇所名	与那原
	土砂災害防止法施行令第3条の基準に該当する区域土砂災害特別警戒区域			告示番号		地滑り区域名	63F	
			告示年月日		所在地	沖縄県 島尻郡与那原町 宇与那原		