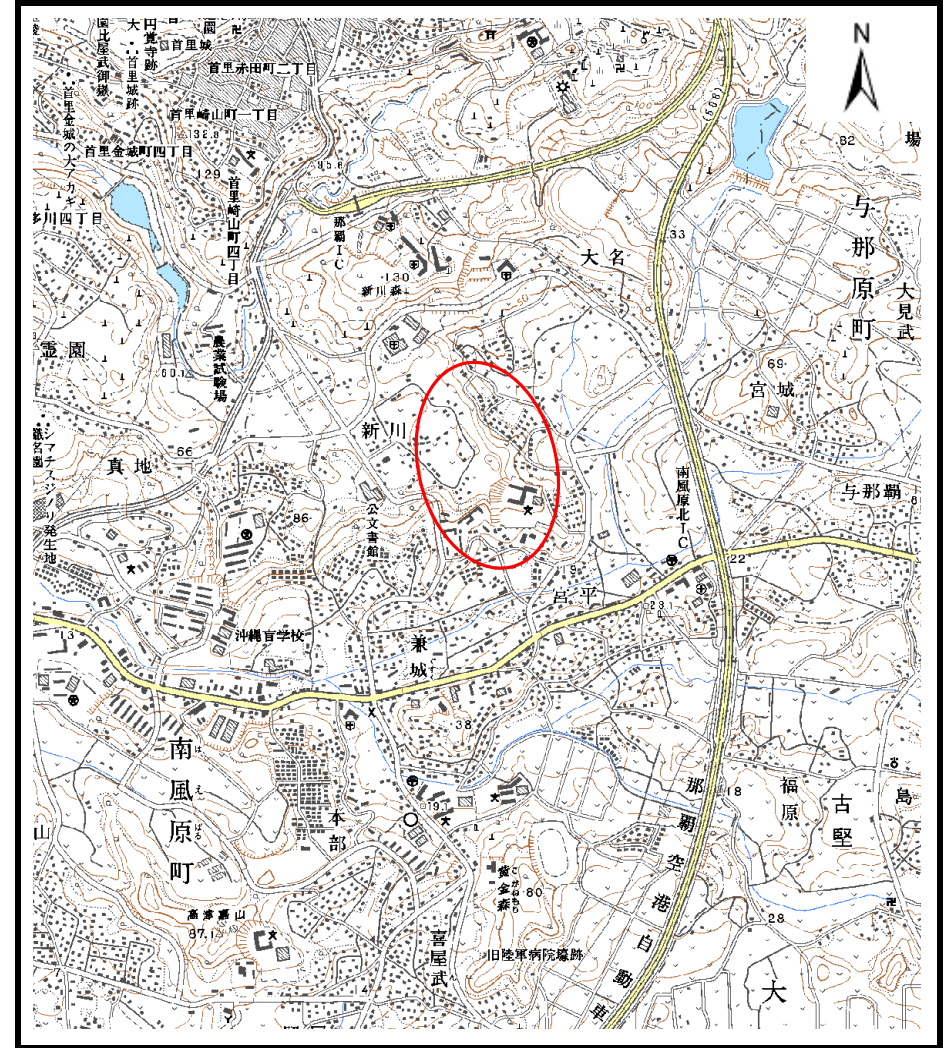


土砂災害警戒区域等の指定の公示に係る図書（その1）



(1/200,000)



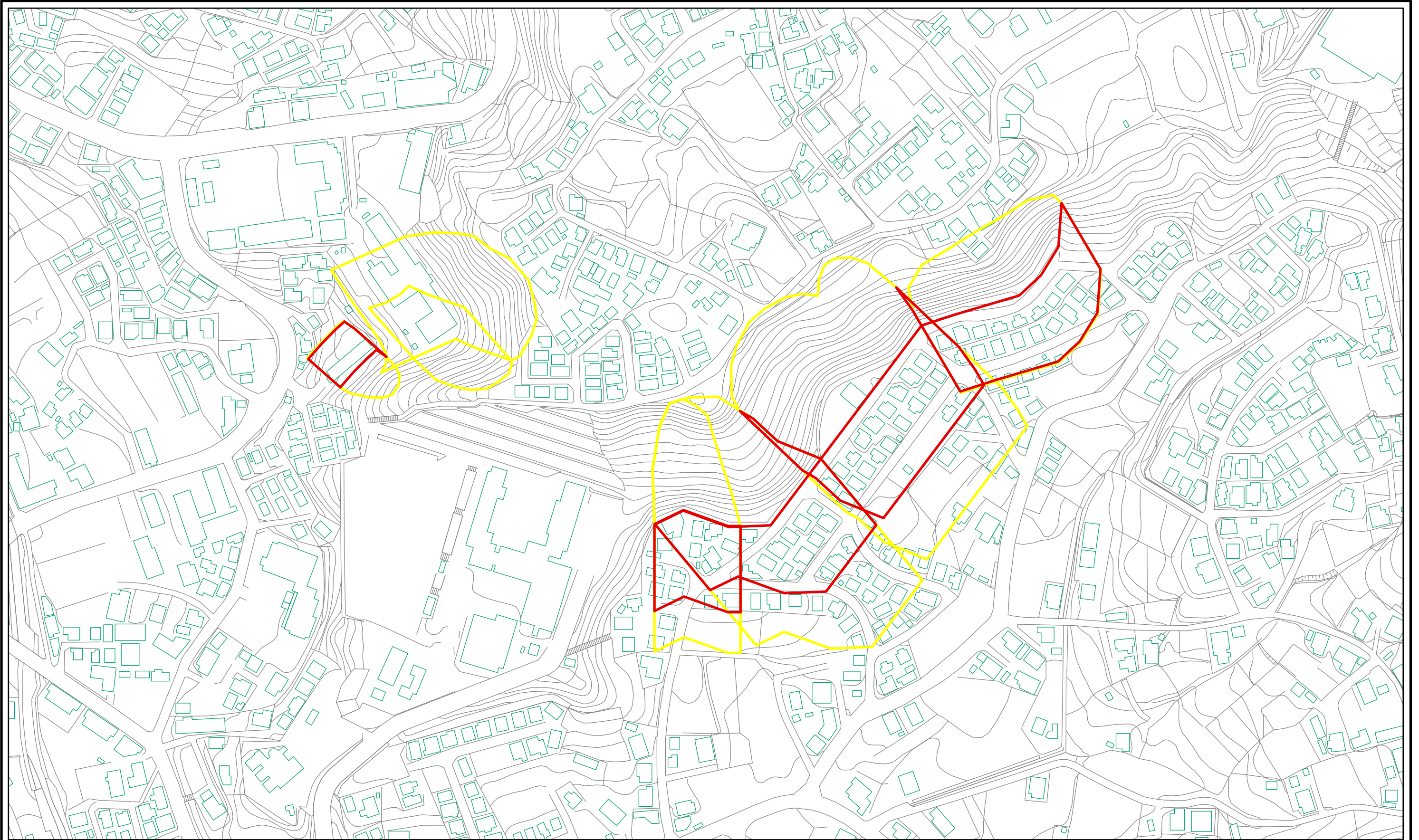
(1/25,000)

様式－1（地）
土砂災害警戒区域・土砂災害特別警戒区域 位置図

自然現象の種類	地滑り
箇所番号	57
箇所名	新川
地滑り区域名	57A～57G
所在地	沖縄県 島尻郡 南風原町 新川

この地図は、国土地理院長の承認を得て、同院発行の20万分の1・2万5千分の1の地形図を複製したものである。（認証番号 平〇中復 第〇〇号・認証番号 平〇中復 第〇〇号）

土砂災害警戒区域等の指定の公示に係る図書(その2)



0 25 50 100
m

様式-2(地)
土砂災害警戒区域・土砂災害特別警戒区域
区域図

土砂災害防止法施行令 第二条の基準に該当する 区域(土砂災害警戒区域)	縮尺 1:2,500	自然現象 の種類	地滑り	箇所番号	57	箇所名	新川
		告示番号		地滑り区域名	57A~57G		
		告示年月日		所在地	沖縄県 島尻郡 南風原町 新川		