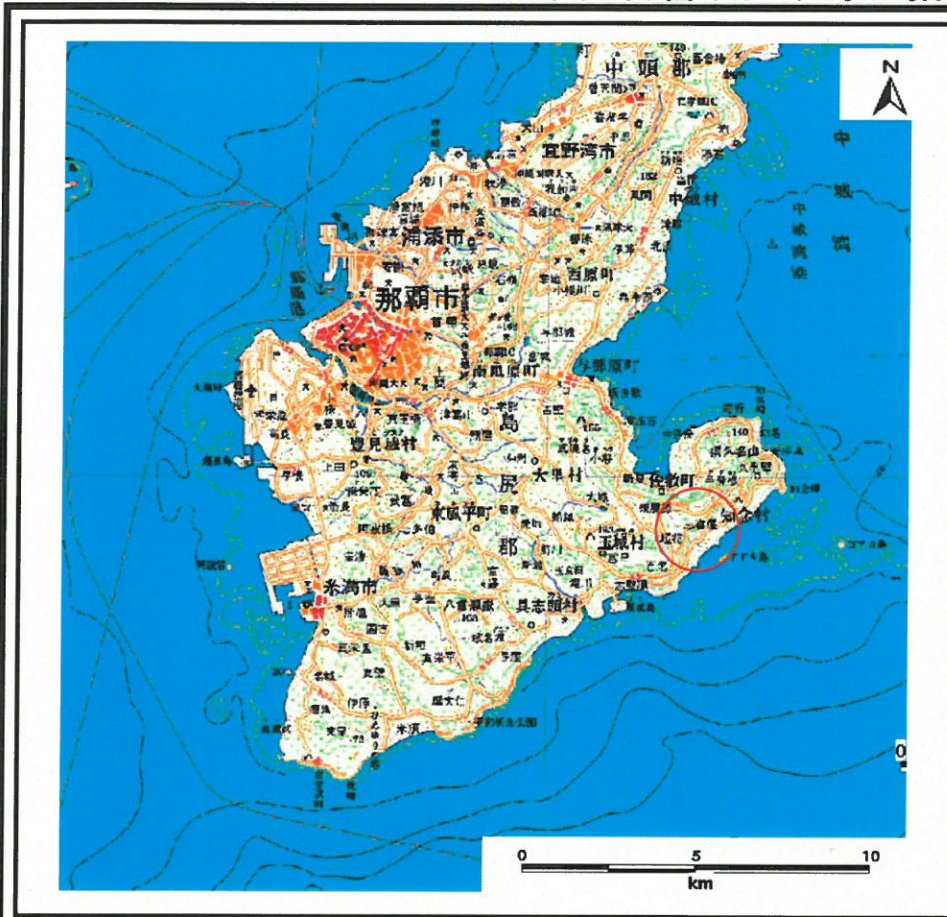
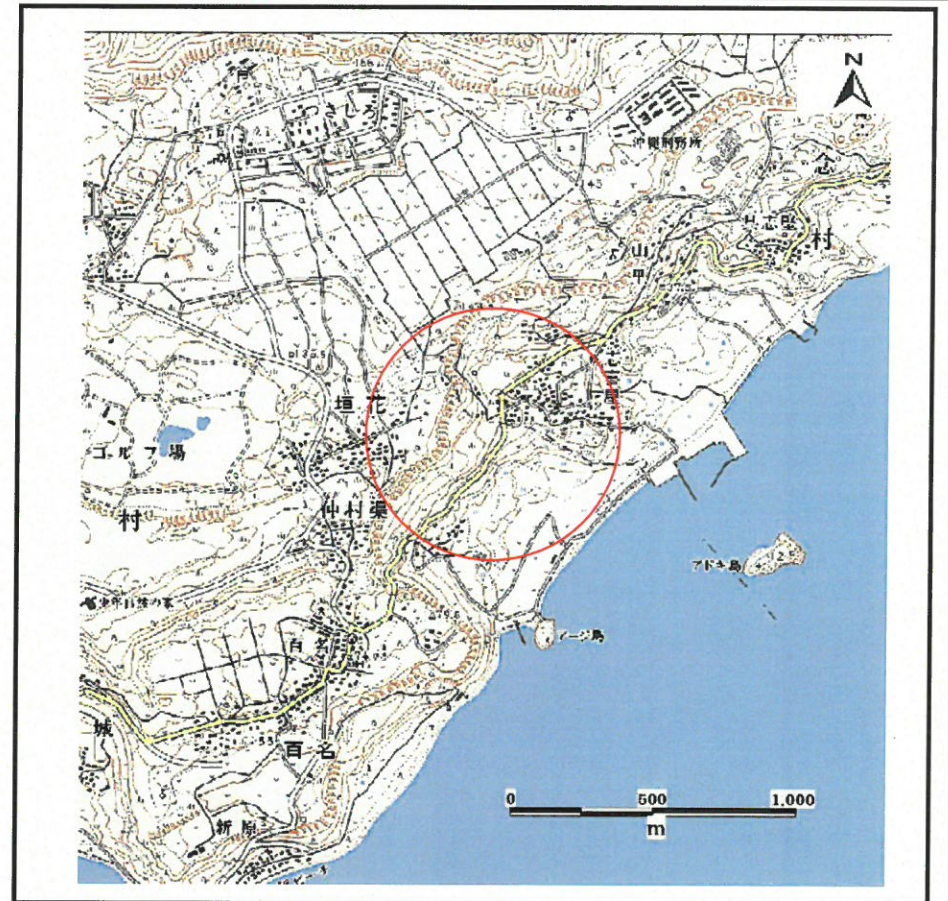


## 土砂災害警戒区域等の指定の公示に係る図書（その1）



(1/200,000)



(1/25,000)

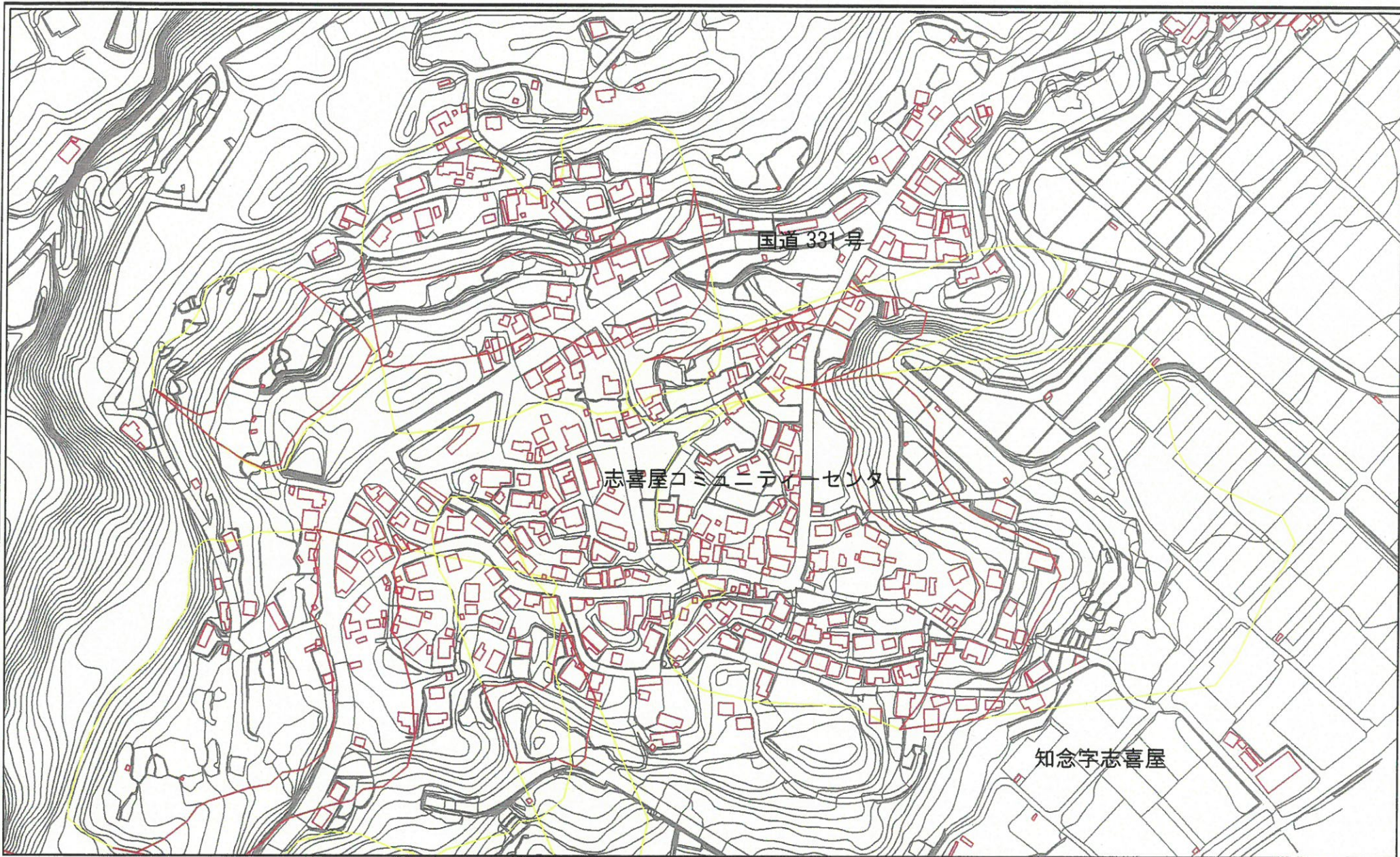
様式-1(地)

土砂災害警戒区域・土砂災害特別警戒区域 位置図

自然現象の種類	地滑り
箇所番号	81
箇所名	下田
地滑り区域名	81A~81H
所在地	沖縄県 南城市 知念字志喜屋

この地図は、国土地理院長の承認を得て、同院発行の数値地図200000(地図画像)及び数値地図25000(地図画像)を複製したものである。(承認番号 平20業複、第224号)

土砂災害警戒区域等の指定の公示に係る図書(その2)



0 25 50 100  
m

様式-2 (地) 土砂災害警戒区域・土砂災害特別警戒区域  
区域図 (その1)

土砂災害防止法施行令 第二条の基準に該当する 区域土砂災害警戒区域		N	自然現象 の種類	地滑り	箇所番号	81	箇所名	下田
土砂災害防止法施行令 第三条の基準に該当する 区域土砂災害特別警戒 区域		縮尺 1:2,500	告示番号		地滑り区域名	81A~81D		
			告示年月日		所在地	沖縄県 南城市 知念字志喜屋		

土砂災害警戒区域等の指定の公示に係る図書(その2-1)



0 25 50 100  
m

様式-2-1 (地) 土砂災害警戒区域・土砂災害特別警戒区域  
区域図 (その2)

土砂災害防止法施行令 第二条の基準に該当する 区域(土砂災害警戒区域)		N 縮尺 1:2,500	自然現象 の種類	地滑り	箇所番号	81	箇所名	下田
	土砂災害防止法施行令 第三条の基準に該当する 区域(土砂災害特別警戒 区域)			告示番号	地滑り区域名	81A~81D		
			告示年月日	所在地	沖縄県 南城市 知念字志喜屋			