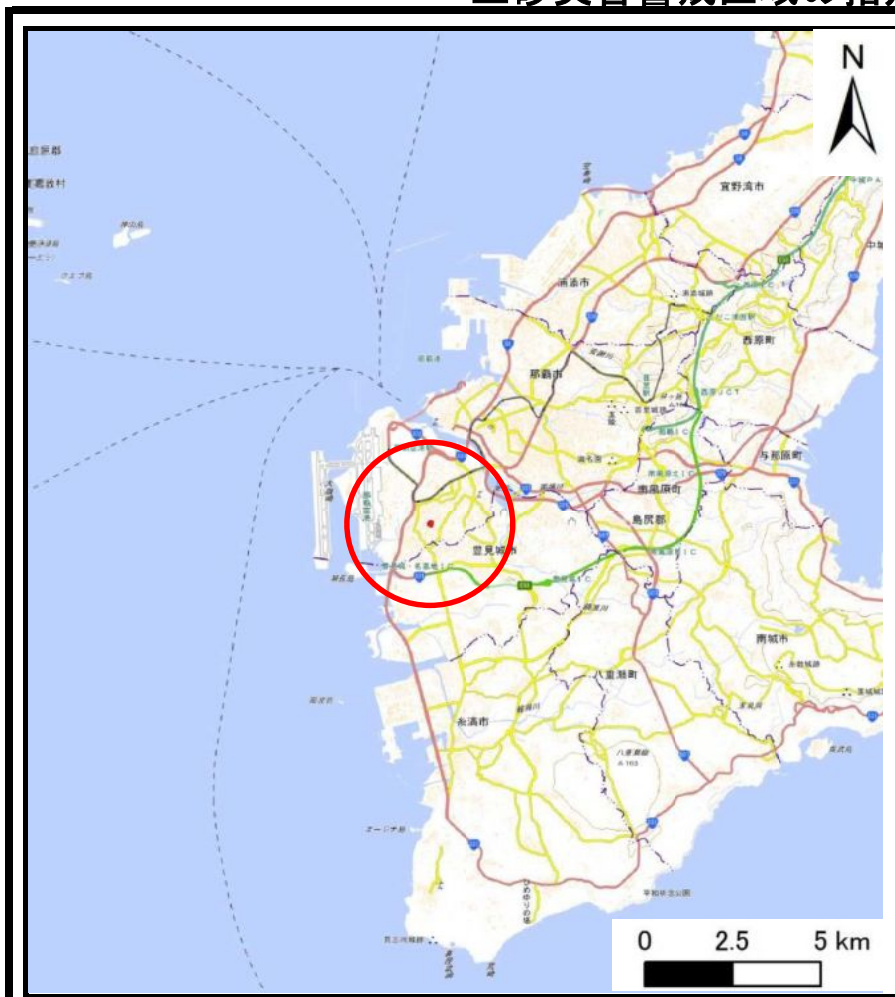
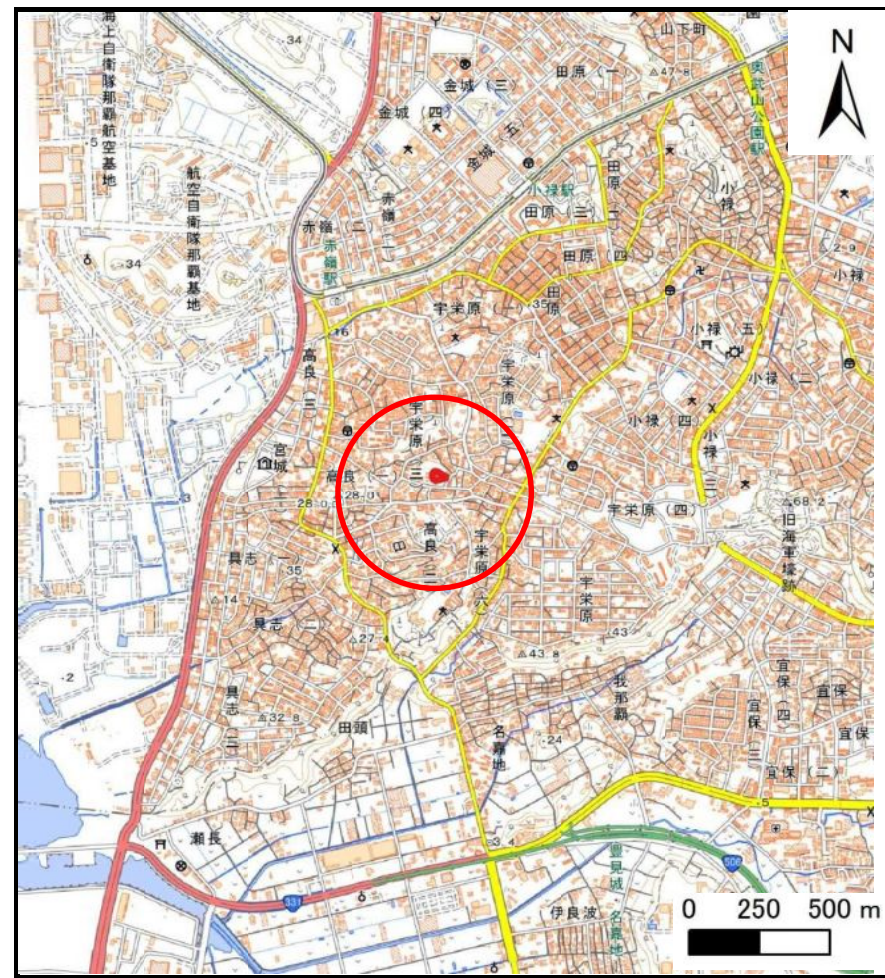


# 土砂災害警戒区域の指定の公示に係る図書（その1）



(1/200,000)



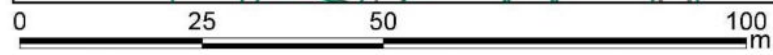
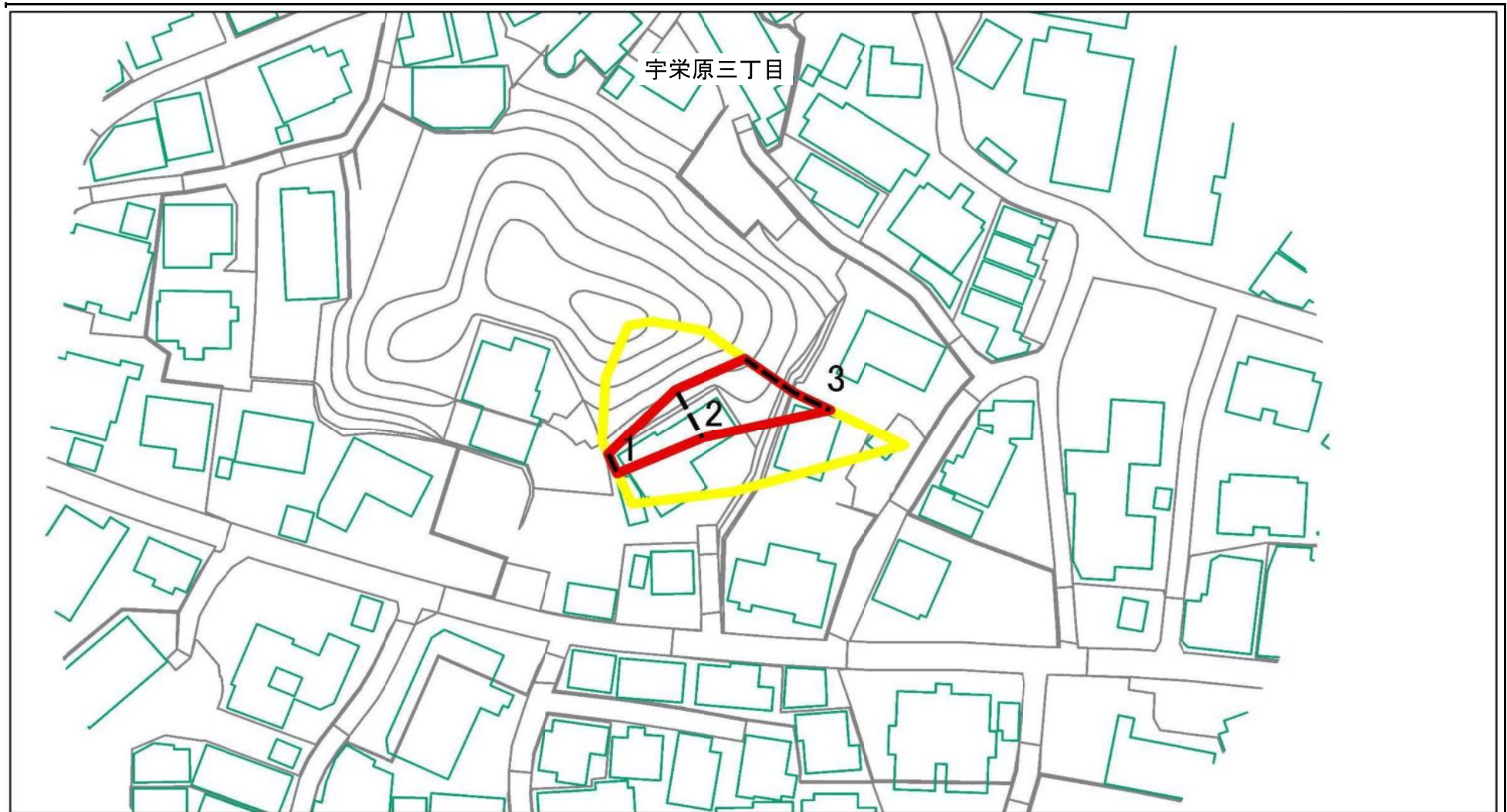
(1/25,000)

様式-1 (急)  
土砂災害警戒区域・土砂災害特別警戒区域  
位置図

自然現象の種類	急傾斜の崩壊
箇所番号	NK-59
区域名	宇栄原(8)
所在地	那覇市宇栄原3丁目

「この地図は、国土地理院長の承認を得て、同院発行の電子地形図25000及び電子地形図20万を複製したものである。(測量法に基づく国土地理院長承認 (複製) R 4JHf 373 )」  
「本製品を複製する場合には、国土地理院の長の承認を得なければならない。」

# 土砂災害警戒区域等の指定の公示に係る図書（その2）



—— 市町村界    - - - 大字界

図中の数字は横断測線番号を示す

様式-2 (急) 土砂災害警戒区域・土砂災害特別警戒区域 区域図 (その1)	土砂災害防止法施行令第二条の基準に該当する区域		N ↓ 縮尺 1:1,000	自然現象の種類	急傾斜の崩壊	箇所番号	NK-59
	土砂災害防止法施行令第三条の基準に該当する区域			告示番号		区域名	宇栄原(8)
	それ以外の区域			告示年月日		所在地	那覇市宇栄原3丁目

# 土砂災害警戒区域等の指定の公示に係る図書（その2-1）



様式-2-1 (急) 土砂災害警戒区域・土砂災害特別警戒区域 区域図 (その2)	土砂災害防止法施行令第二条の基準に該当する区域		N 縮尺 1:2,500	自然現象の種類	急傾斜の崩壊	箇所番号	NK-59
	土砂災害防止法施行令第三条の基準に該当する区域			告示番号		区域名	宇栄原(8)
	それ以外の区域		告示年月日		所在地	那覇市宇栄原3丁目	