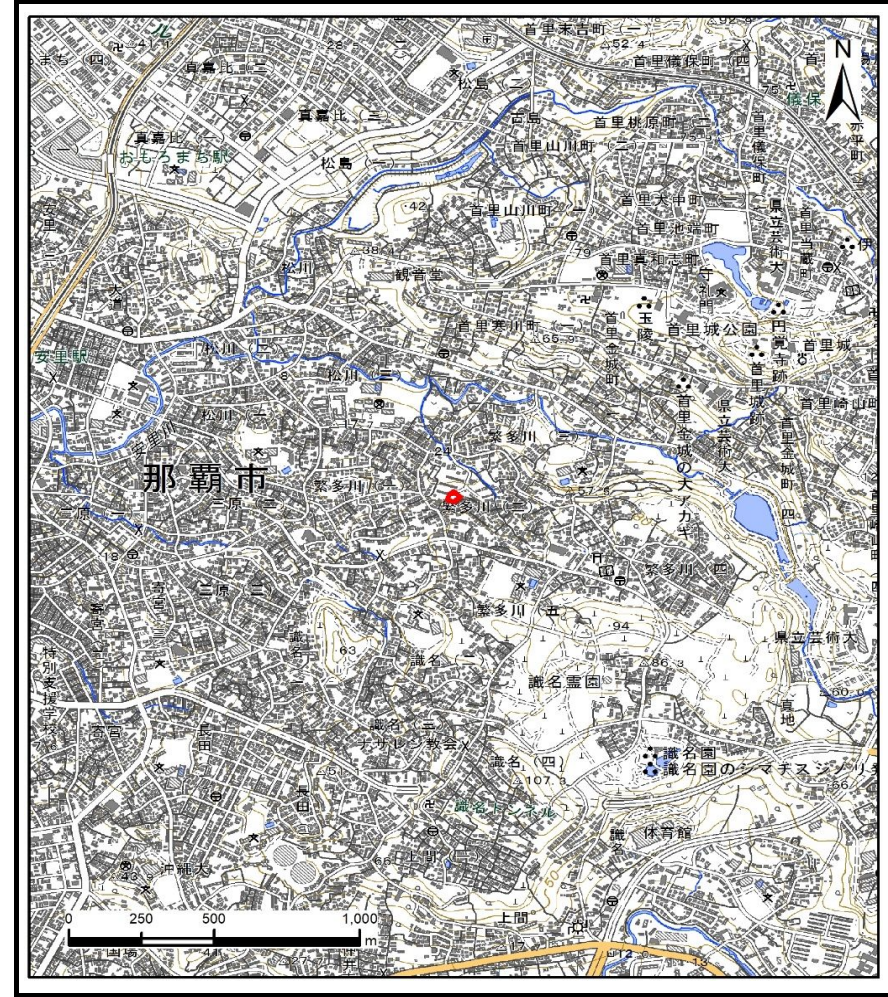


土砂災害警戒区域等の指定の公示に係る図書（その1）



(1/200,000)

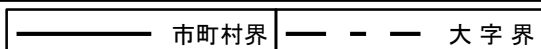
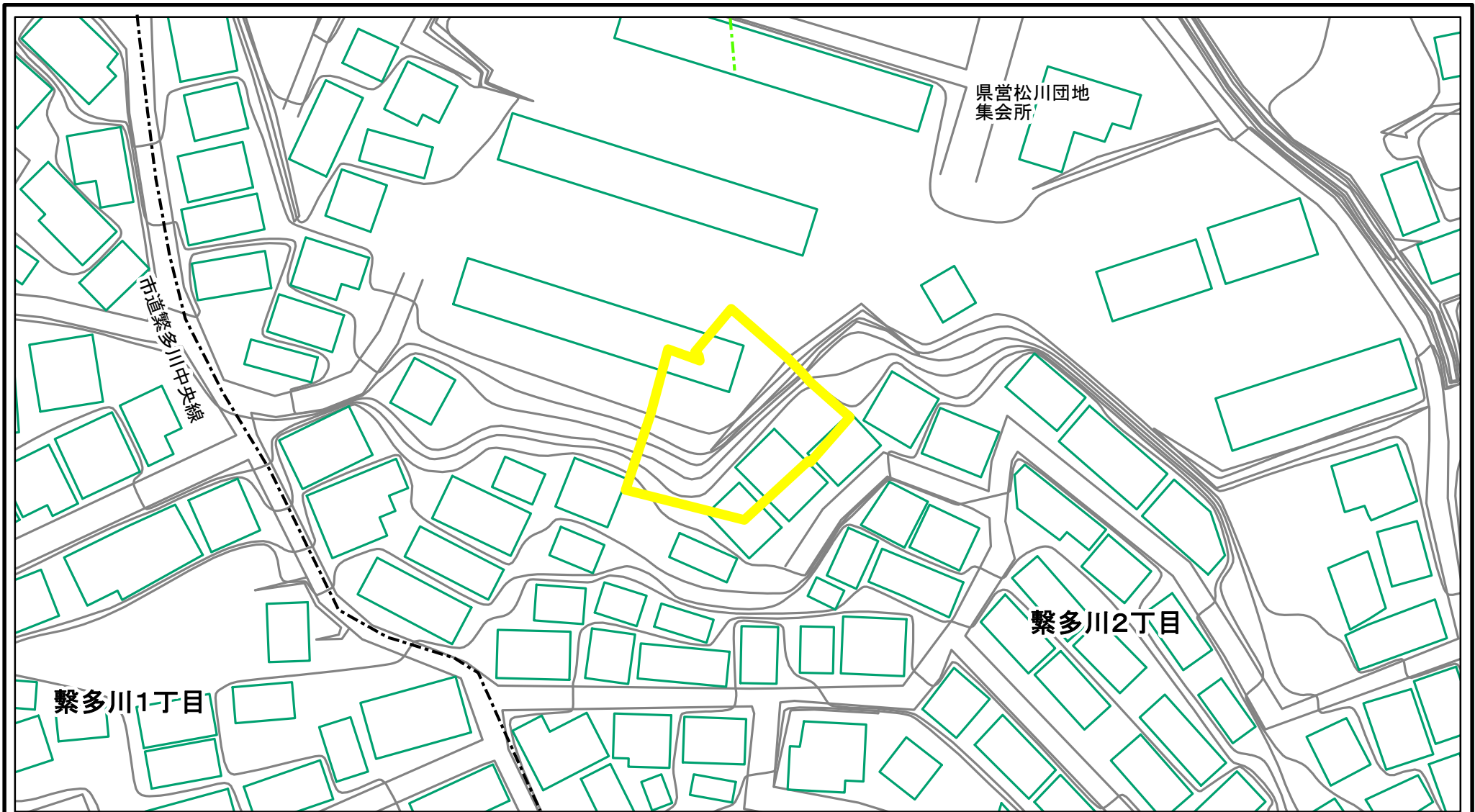


(1/25,000)

様式-1（急） 土砂災害警戒区域・土砂災害特別警戒区域 位置図	自然現象の種類	急傾斜地の崩壊
	箇所番号	I-819-2
	箇所名	繫多川(2)-2
	所在地	那覇市繫多川2丁目

「測量法に基づく国土地理院長承認（複製）R 4JHf 373」「本製品を複製する場合には、国土地理院の長の承認を得なければならない。」

土砂災害警戒区域等の指定の公示に係る図書(その2)



様式-2(急)
土砂災害警戒区域・土砂災害特別警戒区域
区域図(その1)

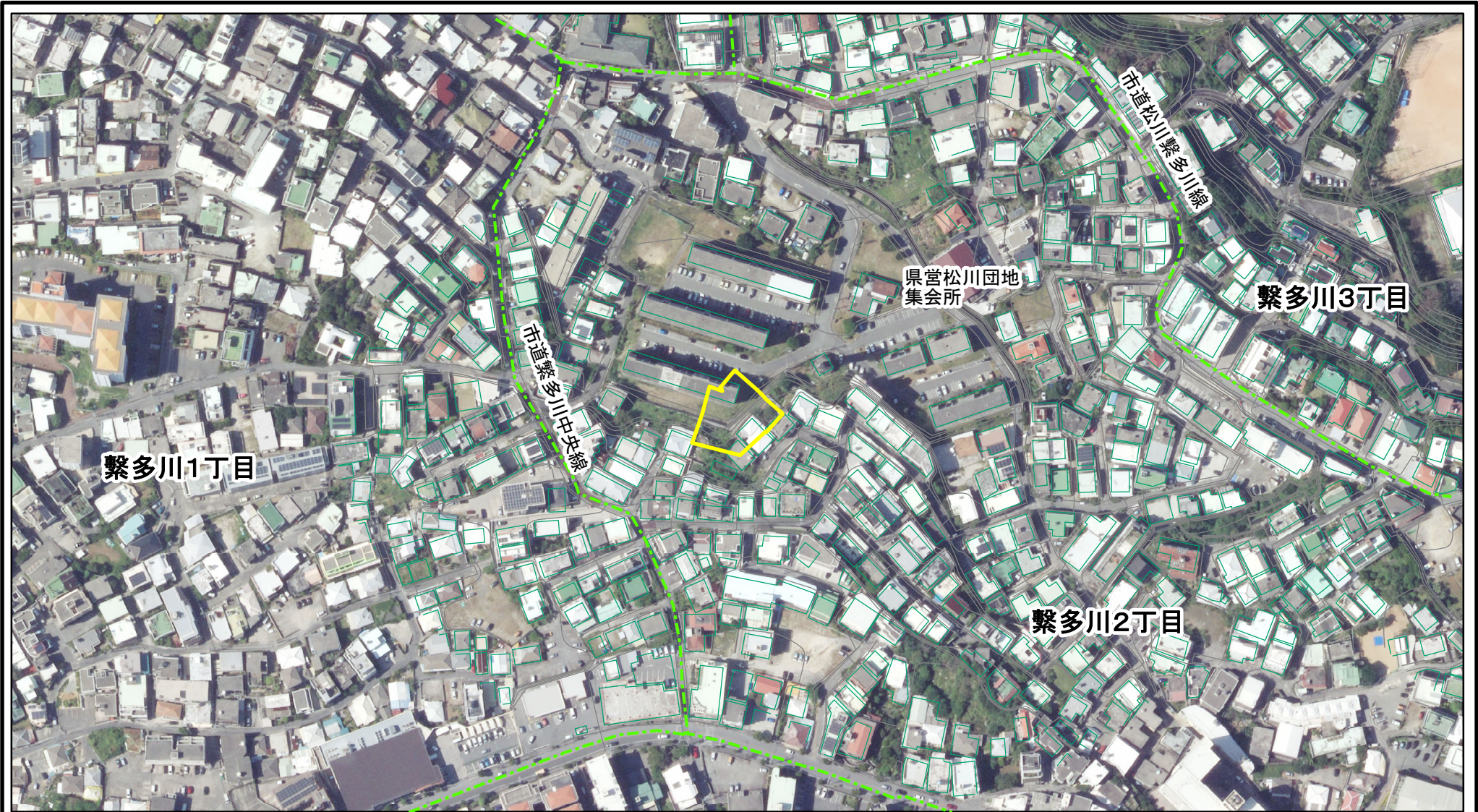
土砂災害防止法施行令第二条の基準に該当する区域	
土砂災害防止法施行令第三条の基準に該当する区域	
それ以外の区域	

土砂等の(移動)高さが1m以下の場合、土砂等の移動による力が100kN/mを超える区域
土砂等の堆積の高さが3mを超える区域



自然現象の種類	急傾斜地の崩壊	箇所番号	I-819-2
告示番号		箇所名	繫多川(2)-2
告示年月日		所在地	那覇市繫多川2丁目

土砂災害警戒区域等の指定の公示に係る図書(その2-1)



0 25 50 100
m

—— 市町村界 - - - 大字界

様式-2-1(急) 土砂災害警戒区域・土砂災害特別警戒区域 区域図(その2)	土砂災害防止法施行令第二条の基準に該当する区域		N 縮尺 1:2,500	自然現象の種類	急傾斜地の崩壊	箇所番号	I-819-2
	土砂災害防止法施行令第三条の基準に該当する区域			告示番号		箇所名	繫多川(2)-2
	それ以外の区域			告示年月日		所在地	那覇市繫多川2丁目