

奥武山公園体験学習施設

1. 施設概要

所在地：那覇市奥武山町 44 番（奥武山公園内）
工期：平成 29 年 9 月～平成 30 年 3 月（第 1 期）
平成 30 年 4 月～平成 30 年 8 月（第 1 期その 2）
平成 30 年 8 月～令和 元 年 5 月（第 2 期）
構造・階数：鉄骨造 一部壁式鉄筋コンクリート造 地下 1 階地上 1 階建
敷地面積：1,103.03 m²
延べ面積：486.57 m²

2. 計画概要

平成 27 年に実施されたアンダー 40 コンペ金賞受賞の建物である。「公園の緑化のサイクルをつくり出し、コミュニティーをつくる。新たな発信と発見をここから始める。」ことをメインコンセプトに掲げ、「集うだけでなく、発信できる施設」、「新たな魅力。文化活動拠点施設」を目指し設計を行った。

多目的に利用できる舞台を配し、それを中心に半屋外の観覧スペース、研修室、店舗を設け奥武山公園の多々あるイベントに活用できる場を設けた。

敷地計画にあたっては、既存の地形を活かした造成計画を行い、床に段差を設け回遊性を持たせつつ施設運営のための機能を配置した。

また、外部テラスに散水ミスト、循環ポンプを備えた水盤を設けミストによる冷却効果や水盤の水の音によって涼しさを感じる事のできる場とした。



庇が深い軒下空間



西側外観



研修室として利用できるちいさなサロン

球陽中学校校舎

1. 施設概要

所在地：沖縄市南桃原
工期：平成30年9月～令和2年1月
構造・階数：鉄筋コンクリート造 地上4階建
敷地面積：39,574.81㎡
延べ面積：2,049.45㎡

2. 計画概要

併設型中高一貫校である、球陽高等学校・球陽中学校における中学部棟の新設である。主要室は、普通教室6室（3学年×2クラス）・多目的教室3室・理科教室2室・職員室となっており、渡り廊下で管理棟及び他教室と結んでいる。

また、中学部の生徒へ給食を提供するため、1階に厨房施設を設けている。



東側外観



厨房



南西外観



渡り廊下

沖縄県本部港（本部地区）立体駐車場

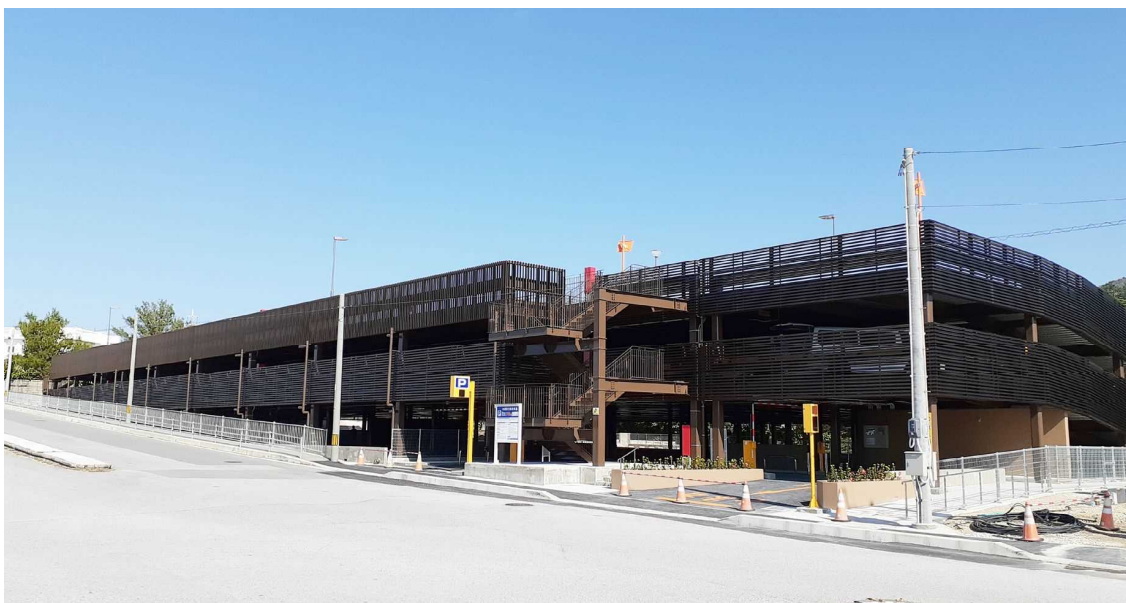
1. 施設概要

所在地：沖縄県国頭郡本部町字崎本部石川原 5210・5215 番 1
工期：平成 30 年 10 月～令和 2 年 1 月
構造・階数：鉄骨造 地上 2 階建（2 層 3 段）
敷地面積：5,022.12 m²
延べ面積：6,551.17 m²

2. 計画概要

主要用途：自動車車庫（2 層 3 段自走式立体駐車場）
駐車台数：総駐車台数：381 台（普通乗用車 381 台・身障者用駐車場 6 台・軽自動車 49 台）

本事業は、伊江村民の本部港駐車場利用者が増加していること、観光客の駐車場利用の増加により国際クルーズ拠点としての駐車場の整備が必要になる。又、港湾内荷捌場の効率的な利用促進を目的として港湾内の整備を行い、利用者の利便性と安全性の向上を図るものである。



建物全景



アプローチ（入口・出口）



北西側外観

県営南風原団地（第2期）

1. 施設概要

所在地：南風原町字兼城
工期：平成30年3月～令和元年9月
構造・階数：鉄筋コンクリート造 地上10階建
敷地面積：10,560.13 m²
延べ面積：5,413.81 m²

2. 計画概要

同団地は、昭和50年度に建設された総戸数230戸のRC造中層集合住宅10棟と集会所で構成されていたが、構造躯体の老朽化・避難の安全性が低下していることから、居住水準および住環境の向上を図るため、建替事業を行っている。

平成26年度から第1期工事を行い、第2期工事は平成29年度から令和元年度にかけて3棟を解体し1棟（86戸）を建築した。今後1棟（90戸）を建設予定である。

団地計画にあたっては、全ての人に利用しやすいユニバーサルデザインとし、住宅性能評価により建物の長寿命化を目指して耐久性を高める工夫をした。



南風原団地全体パース



北西側外観（役場側）



西側外観（上空）

IV. 工事記録

部 局		総務部	総務部	総務部	総務部	総務部	
主 管 課		管財課	管財課	管財課	管財課	管財課	
1 建物名称		沖縄県立埋蔵文化財センター	沖縄県警察安全運転学校 中部分校	総合教育センター 宿泊棟	総合教育センター 情報処理棟	八重山保健所	
2 所在地		西原町	沖縄市	沖縄市	沖縄市	石垣市	
3 工 事	(1) 工事費 (単位:千円)	①建築	84,322	33,955	27,267	21,571	35,284
		②電気	—	—	—	—	—
		③機械	—	—	—	—	—
		④その他	—	—	—	—	—
		合計	84,322	33,955	27,267	21,571	35,284
	(2) 請負業者	①建築	(株)シンコウハウス工業	(株)サンニン	平安(株)	さかえ塗装	(株)砂盛工業
		②電気	—	—	—	—	—
		③機械	—	—	—	—	—
		④その他	—	—	—	—	—
		(3) 工期	H30.11.14~H31.4.23	H30.11.10~H31.4.15	R1.12.27~R2.3.25	R1.12.27~R2.3.25	H30.12.7~R1.5.9
	(4) 工事概要	①構造・階数	既設:RC造 地上2階建	既設:RC造 地上2階建	RC造平屋建	RC造地上3階建	RC造 2階建て
		②敷地面積(単位:m ²)	15,595	1,989	23,078	23,078	9,533
		③建築面積(単位:m ²)	980	—	916	604	1,453
		④延べ面積(単位:m ²)	4,180	1,263	863	1,078	1,661
		⑤内 容	修繕	修繕	改修	改修	外壁及び屋上補修
4 委託業務	設計委託	(1)業務受託者	くうかん設計	くうかん設計	真和建築設計事務所	真和建築設計事務所	野原建築設計事務所
		(2)委託料(単位:千円)	2,419	2,419	1,836	1,836	1,188
		(3)工 期	H30.6.8~H30.8.6	H30.6.8~H30.8.6	R1.6.27~R1.9.30	R1.6.27~R1.9.30	H30.6.20~H30.9.14
	監理委託	(1)業務受託者	くうかん設計	くうかん設計	真和建築設計事務所	真和建築設計事務所	野原建築設計事務所
		(2)委託料(単位:千円)	1,728	1,728	1,309	1,309	864
		(3)工 期	H30.11.14~H31.4.25	H30.11.14~H31.4.25	R2.1.11~R2.3.30	R2.1.11~R2.3.30	H30.12.11~R1.5.21
備 考	作品掲載ページ						

部 局		総務部	企画部	子ども生活福祉部	子ども生活福祉部	子ども生活福祉部		
主 管 課		管財課	総合情報政策課	女性力・平和推進課	女性力・平和推進課	青少年・子ども家庭課		
1 建物名称		若夏学院	防災無線宮古中継局 山川テレビ中継局 解体工事	沖縄県男女共同参画センター	性暴力被害者ワンストップ 支援センター	沖縄県中央児童相談所		
2 所在地		那覇市	宮古島市	那覇市	うるま市	那覇市		
3 工 事	(1) 工事費 (単位:千円)	① 建築	50,512	14,531	—	162,432	12,265	
		② 電気	—	—	173,920	42,416	—	
		③ 機械	—	—	—	34,722	—	
		④ その他	—	—	—	18,141	—	
		合計	50,512	14,531	173,920	257,711	12,265	
	(2) 請負業者	① 建築	(株)金城組	(資) 宗建設	—	(株)南成建設	(有)内盛産業	
		② 電気	—	—	マエダ電気工事(株) (有)大和電設 特定建設工事共同企業体	(株)アジアエンジニアリング	—	
		③ 機械	—	—	—	(株)翔南工業	—	
		④ その他	—	—	—	沖縄東芝エレベータ(株)	—	
	(3) 工期	R 1.11.1~R 2.3.29	R 1.10.12~R 2.3.23	R 1.8.24.~R 2.3.20	H 30.8.22~ R 1.6.28	R 1.7.5~R 1.12.31		
	(4) 工事概要	① 構造・階数	RC造 2階建て	防災無線中継局:鉄塔 H=17m テレビ中継局:鉄塔 H=19.5m	RC造 地下1階、 地上8階建て	RC造 地上2階建	S造 1階建 又は 既設:RC造 2階建	
		② 敷地面積(単位:m ²)	19,567	—	6,397	38,406	4,101	
		③ 建築面積(単位:m ²)	472	—	—	288	40	
		④ 延べ面積(単位:m ²)	899	—	15,824	534	48	
		⑤ 内 容	大規模改修	解体	舞台照明器具更新工事	増築	管理棟 増築	
	4 委 託 業 務	設計委託	(1)業務受託者	伊佐設計工房	(有)アゴラエンジニアリング	(株)総合設備企画	(同)新里建築設計事務所	(株)協和設計事務所
			(2)委託料(単位:千円)	3,790	989	2,473	12,250	1,377
(3)工 期			H 30.10.17~H 31.3.15	H 30.10.24~H 31.1.21	H 30.1.12~H 30.3.23	H 28.12.16~H 29.7.31	H 30.7.19~H 31.1.11	
監理委託		(1)業務受託者	伊佐設計工房	(有)五島総合設計	(株)総合設備企画	(有)進家設計研究室	(株)協和設計事務所	
		(2)委託料(単位:千円)	1,991	924	462	5,150	1,053	
		(3)工 期	R 1.11.9~R 2.3.29	R 1.10.19~R 2.3.23	R 1.8.27.~R 2.3.30	H 30.8.22~R 1.7.12	R 1.7.20~R 2.1.24	
備 考	作品掲載ページ							

IV. 工事記録

部 局		子ども生活福祉部	農林水産部	農林水産部	農林水産部	農林水産部	
主 管 課		福祉政策課	農林水産総務課	農林水産総務課	農林水産総務課	畜産課	
1 建物名称		沖縄県総合福祉センター	沖縄県農業研究センター名護支所			沖縄県家畜衛生試験場	
2 所在地		那覇市	名護市			那覇市	
3 工 事	(1) 工事費 (単位:千円)	①建築	—	605,772	340,556	235,451	99,390
		②電気	12,960(変更:13,456)	89,964	87,264	29,030	—
		③機械	—	111,747			—
		④その他	—	—	—	—	
		合計	12,960(変更:13,456)	807,483	427,820	264,481	99,390
	(2) 請負業者	①建築	—	本館 1工区:(有)国吉組 2工区:南洋土建(株)・(株) 沖縄創建 特定建設工事 企業体	付属棟1:(株)丸孝組(果樹 倉庫) 付属棟2:(有)明城 建設(作物倉庫 / 農器具 格納庫/電気機械室	製茶工場 (株)山口建設	(株)大進建設
		②電気	第一工業(株)	本館:上広工業	(株)丸政工務店	ヤナギ電設工業(株)	—
		③機械	—	本館:(有)中建工業 (有)末吉電水工業 特定建設工事企業体			—
		④その他	—	—	—	—	
	(3) 工期	H31.1.26~H31.3.31 (変更:H31.1.26~ H31.4.22)	H29.2.15~H30.3.31	H30.9.2~H31.3.30	建築:H30.8.11 ~H31.5.10	設備: H 30.9.19 ~H 31.3.29	R1.7.6~R1.12.2
(4) 工事概要	①構造・階数	既設:RC造 地下1階 地上6階建て	RC造 地上2階建(本館)	RC造 地上1階建 (果樹倉庫) RC造 地上1階建 (倉庫棟)	RC造 地上1階	RC造 地上2階建	
	②敷地面積(単位:m ²)	10,934	429,143.53			13,943	
	③建築面積(単位:m ²)	5,757	本館:1,535	倉庫棟:831 果樹倉庫:451	製茶工場:364	2,185	
	④延べ面積(単位:m ²)	13,165	本館:2,794	倉庫棟:732 果樹倉庫:413	製茶工場:321	2,895	
	⑤内容	防犯監視モニター及び 非常放送設備更新工事 改修	本館棟 改築 等	倉庫棟 改築 等	製茶工場 改築 等	解体	
4 委託業務	設計委託	(1)業務受託者	(株)国吉設計	(株)都市建築設計・(株)新崎設計・アキラ設備設計 設計共同体		アーキ・前田(株)	
		(2)委託料(単位:千円)	847	53,017		6,868	
		(3)工期	H30.1.25~H30.3.31	H27.7.3~H28.3.31		H29.2.7~H29.9.30	
	監理委託	(1)業務受託者	(株)国吉設計	(株)都市建築設計(株)アムス アキラ設備設計 設計共同体	(株)都市建築設計・ (有)オゾンインターナショナル ・アキラ設備設計 設計共 同体		(有)造家設計研究室
		(2)委託料(単位:千円)	550	20,727	3,903		1,519
		(3)工期	H31.1.31~H31.3.31 (変更:H31.1.31~R1.5.10)	H29.2.15~H30.5.25	H30.8.15~H31.5.23		R1.7.12~R1.12.22
備 考	作品掲載ページ						

部 局		保健医療部	保健医療部	商工労働部	商工労働部	商工労働部	
主 管 課		保健医療総務課	保健医療総務課	ものづくり振興課	労働政策課	労働政策課	
1 建物名称		中部保健所 北部保健・福祉合同庁舎	衛生環境研究所	沖縄県工業技術センター	具志川職業能力開発校	具志川職業能力開発校	
2 所在地		沖縄市・名護市	南城市	うるま市	うるま市	うるま市	
3 工 事	(1) 工事費 (単位:千円)	①建築	—	165,909	202,392	13,921	63,503
		②電気	—	—	—	—	—
		③機械	28,617	—	67,208	—	—
		④その他	—	—	—	—	—
		合 計	28,617	165,909	269,600	13,921	63,503
	(2) 請負業者	①建築	—	(株)南山開発	(株)南山開発	(有)トーフ	(有)川上建設
		②電気	—	—	—	—	—
		③機械	(株)おきさん	—	(有)万代設備	—	—
		④その他	—	—	—	—	—
	(3) 工期	R1.11.23~R2.3.21	H30.3.30~R1.11.29	H30.10.31~R1.5.31(建築) H30.11.10~R1.5.31(機械)	H31.1.31~H31.4.30	R1.9.3~R2.2.29	
	(4) 工事概要	①構造・階数	中部保健所: RC造地上3階建・B1階 北部保健・福祉合同庁舎: RC造2階建	本館:RC造地下1階地上 2階建 実験動物舎:RC造平屋建	RC造 地上3階建	RC造 地上1階建	S造 地上1階建
		②敷地面積(単位:m ²)	—	26,638	30,000	55,731	55,731
		③建築面積(単位:m ²)	—	2,440	4,577	417	1,797
		④延べ面積(単位:m ²)	中部保健所: 4,072m ² 北部保健・福祉合同庁舎: 3,239m ²	1,078	10,519	388	704
		⑤内 容	既設性能の向上 (空調設備の更新)	解体	改修	改修	解体 新築
4 委 託 業 務	設計委託	(1)業務受託者	中部保健所: (株)総合設備企画 北部保健・福祉合同庁舎: 大村設備設計室	Sun-Do企画設計	榑玉寄設計	きた建築設計事務所 榑具志堅建築設計事務所・榑かみもり設計・(有)安 谷屋設備設計 JV	
		(2)委託料(単位:千円)	中部保健所:1,123 北部保健・福祉合同庁舎: 1,291	6,459	51,127	975	71,249
		(3)工 期	中部保健所: H29.8.1~H29.9.29 北部保健・福祉合同庁舎: H30.12.28~H31.3.27	H30.6.19~H30.10.31	H27.9.30~H28.3.30	H27.9.30~H28.3.30	H28.10.5~H29.6.30
	監理委託	(1)業務受託者	(株)KS設計室	(株)総合設計玉城	榑玉寄設計	きた建築設計事務所	榑具志堅建築設計事務所
		(2)委託料(単位:千円)	1,430	3,242	4,212	810	1,868
		(3)工 期	R1.12.11~R2.3.31	R1.5.8~R1.12.13	H30.11.9~R1.6.14	H31.1.31~R1.5.14	R1.9.4~R2.3.15
備 考	作品掲載ページ						

IV. 工事記録

部 局		文化観光スポーツ部	文化観光スポーツ部	文化観光スポーツ部	文化観光スポーツ部	文化観光スポーツ部	
主 管 課		スポーツ振興課	スポーツ振興課	文化振興課	文化振興課	M ICE 推進課	
1 建物名称		庭球場	県立武道館練成棟及びライフル射撃場	沖縄県立芸術大学奏楽堂	沖縄県立芸術大学奏楽堂	沖縄コンベンションセンター	
2 所在地		那覇市	那覇市及び南城市	那覇市	那覇市	宜野湾市	
3 工 事	(1) 工事費	①建築	—	—	—	0	
		②電気	108,453	—	192,070	—	77,349
		③機械	—	35,200	—	86,940	0
		④その他	—	—	—	—	0
		合計	108,453	35,200	192,070	86,940	77,349
	(2) 請負業者	①建築	—	—	—	—	—
		②電気	(株)那覇電工 南光開発(株) 特定建設工事共同企業体	—	(株)祖慶電設工業 (株)大幸電設 特定建設工事共同企業体	—	中部電水工事(株)
		③機械	—	(株)東邦	—	尚平工業(株)	—
		④その他	—	—	—	—	—
	(3) 工期	R1.5.9~R2.1.3	R1.7.13~R2.3.8	H 313.28~R1.11.28	H 31.3.28~R1.9.24	H 31.01.19~H 31.05.31	
	(4) 工事概要	①構造・階数	—	武道館練成棟:地下1階地上3階 武道館:地下1階地上5階 屋外便所:平屋	RC造 地下1階地上2階建	RC造 地下1階地上2階建	—
		②敷地面積(単位:m ²)	—	—	—	—	—
		③建築面積(単位:m ²)	—	—	—	—	—
		④延べ面積(単位:m ²)	—	—	—	—	—
		⑤内 容	夜間照明のLED化	空調設備改修 防犯受信機更新 浄化槽設置	舞台照明設備改修	舞台機構設備改修	展示棟の照明改修工事(LED化) 劇場棟特殊照明の改修
4 委託業務	設計委託	(1)業務受託者	向現設備設計	末吉設計室 (株)ハルス建築環境設計 (株)ニライ設備設計	(株)国吉設計	(株)国吉設計	—
		(2)委託料(単位:千円)	1,393	空調:1169、防犯:838、 浄化槽:238	2,430	—	—
		(3)工 期	H 30.7.21~H 30.10.18	空調H 30.8.31~H 31.1.31 防犯H 30.7.12~H 30.10.18 浄化槽H 30.11.10~ H 30.12.9	H 30.9.5~H 31.1.7	—	—
	監理委託	(1)業務受託者	向現設備設計	末吉設計室	(株)国吉設計	(株)環境設計国建	—
		(2)委託料(単位:千円)	1,320	754	789	648	—
		(3)工 期	R1.6.28~R2.2.2	R2.10.12~R2.3.19	H 31.4.26~R2.12.12	H 31.01.25~R01.06.28	—
備 考	作品掲載ページ						

部 局		環境部	県警本部	沖縄県議会事務局	教育庁	教育庁	
主 管 課		自然保護課	会計課	総務課	施設課	施設課	
1 建物名称		真栄田岬園地休憩所	糸満警察署	沖縄県議会棟	球陽中学校	美咲特別支援学校 普通教室棟及び調理場	
2 所在地		恩納村	糸満市	那覇市	沖縄市	沖縄市	
3 工 事	(1) 工事費 (単位:千円)	①建築	22,000	960,920	—	400,690	186,996
		②電気	—	201,649	—	93,922	26,794
		③機械	—	130,056	—	17,278	48,627
		④その他	—	—	31,286	33,352	—
		合計	22,000	1,292,625	31,286	545,242	262,417
	(2) 請負業者	①建築	(株)北盛建設	1工区:(株)野原建設・大友建設(株)JV 2工区:(株)大城組・(株)平川建設JV 3工区:(株)第一建設 4工区:(株)小波津組	—	㈱丸政工務店・㈱トワフJV	(株)高橋土建
		②電気	—	南部電工(株) 日進電気土木(株) JV	—	㈱翔南工業	(株)日本電設
		③機械	—	國和設備工業(株) (有)沖設エンジニア JV	—	㈱翔南工業	(有)新垣設備
		④その他	—	—	電気通信:福山商事(株)	除湿換気:㈱大城組 昇降機:沖縄東芝エレベーター㈱	—
	(3) 工期	R1.6.5~R1.10.16	建築:H30.12.12~R1.12.11 電気:H30.12.19~R1.12.13 機械:H30.12.19~R1.12.13	R1.7.25~R1.11.21	建築:H30.9.20~R2.1.10 設備H30.9.20~R2.1.10 昇降機H30.10.18~R2.1.10 除湿換気:H31.2.6~R2.1.10	H31.2.6~R1.12.24	
(4) 工事概要	①構造・階数	RC造 平屋建	RC造 地上4階建	—	RC造 地上4階建	RC造・地上3階建	
	②敷地面積(単位:m ²)	6,823	7,001	—	39,575	24,520	
	③建築面積(単位:m ²)	27	庁舎棟:1064 車庫・倉庫棟:464 署長官舎:89 その他附属棟:125	—	679.57	7,273	
	④延べ面積(単位:m ²)	27	庁舎棟:2619 車庫・倉庫棟:570 署長官舎:89 その他附属棟:124	—	2,049.45	11,362	
	⑤内 容	改築	新築	登退庁表示設備改修	新築	普通教室棟 増築 調理場 増築	
4 委託業務	設計委託	(1)業務受託者	(株)KS設計室	(株)二基設計 (有)仲本設計 (株)マキヤ設備設計 設計共同体	(株) マキヤ設備設計	(株)翁長設計 (有)大友設計 (有)南港エンジニア JV	伊佐設計工房
		(2)委託料(単位:千円)	1,976	76,531	810	42,328	19,746
		(3)工 期	H29.8.30~H30.3.20	H29.7.14~H30.3.30	H30.9.13~H30.12.11	H29.7.13~H30.3.22	H30.1.26~H30.10.31
	監理委託	(1)業務受託者	(株)KS設計室	(株)二基設計・(有)仲本設計・(株)マキヤ設備設計 設計共同体	(株) マキヤ設備設計	(株)翁長設計 (有)大友設計 (有)南港エンジニア JV	伊佐設計工房
		(2)委託料(単位:千円)	412	39,406	539	15,546	7,178
		(3)工 期	R2.6.12~R2.10.30	H30.12.29~R2.1.6	R1.7.26~R1.12.6	H30.9.19~R2.1.26	H31.2.6~R2.1.7
備 考	作品掲載ページ		6,7		11		

IV. 工事記録

部 局		教育庁	教育庁	土木建築部	土木建築部	土木建築部	
主 管 課		施設課	生涯学習振興課	道路街路課	空港課	空港課	
1 建物名称		首里高校 熱射予防対策施設	県立図書館八重山分館	キャンピングザーゲート 4関連施設	粟国空港旅客施設 雨水対策工事	新石垣空港電源局舎 防水等工事	
2 所在地		那覇市	石垣市	浦添市	粟国村	石垣市	
3 工 事	(1) 工事費 (千円)	①建築	41,386	33,704	233,398	5,753	9,383
		②電気	—	—	—	—	—
		③機械	—	—	—	—	—
		④その他	—	—	—	—	—
		合計	41,386	33,704	233,398	5,753	9,383
	(2) 請負業者	①建築	(有)名徳工務店	(有)丸生重機	(株)明成建設	(株)共和技研	八重山興業(株)
		②電気	—	—	光電気工事(株)	—	—
		③機械	—	—	(株)大城組	—	—
		④その他	—	—	—	—	—
	(3) 工期	H30.11.14~R18.17	R11.11~R22.28	H30.12.12~R19.30	R21.16~R23.31	R1.12.28~R23.26	
	(4) 工事概要	①構造・階数	S造 平屋建て	RC造 2階建て	RC造 平屋建	RC造 平屋建て	RC造 平屋建て
		②敷地面積(単位:m)	893	483	2,727.452	—	—
		③建築面積(単位:m)	240	344	391	—	—
		④延べ面積(単位:m)	240	424	389	326	904
		⑤内容	新築	解体	バス事務所、ゲートハウス、検査場上屋A、検査場上屋B、監視所、非常用電源室、ゴミ置き場 新築	雨水対策に伴う改修工事	雨水対策に伴う外壁改修及び建具改修工事
4 委 託 業 務	設計委託	(1)業務受託者	当初設計:(有)仲本設計 修正設計:(有)仲本設計	(株)守下設計	(株)建築工房 亥	(有)仲本設計	野原建築設計事務所
		(2)委託料(単位:千円)	当初設計:4,074 修正設計:1,292	1,784	12,385	594	572
		(3)工 期	当初設計:H29.5.16~ H30.2.15 修正設計:H30.4.28~ H30.9.4	H31.4.26~R18.9	H29.12.22~H30.8.31	R17.11~R19.8	R17.13~R19.10
	監理委託	(1)業務受託者	(有)仲本設計	(株)守下設計	(株)建築工房 亥	—	—
		(2)委託料(単位:千円)	1,293	770	6,906	—	—
		(3)工 期	H30.11.15~R1.8.30	R1.11.9~R2.3.13	H30.12.29~R1.11.20	—	—
備 考	作品掲載ページ						

部 局		土木建築部	土木建築部	土木建築部	土木建築部	土木建築部		
主 管 課		空港課	港湾課	都市計画・モノレール課	都市公園課	都市公園課		
1 建物名称		南大東空港 消防車庫	沖縄県本部港(本部地区) 立体駐車場	てだこ浦西駅 パークアンドライド駐車場	奥武山公園体験学習施設	沖縄県総合運動公園 レクリエーションプール		
2 所在地		南大東村	本部町	浦添市	那覇市	沖縄市		
3 工 事	(1) 工事費	①建築	62,360	1,045,410	本体棟:1,835,017 付属棟: 213,139	186,581	186,581	
		②電気	—	67,460	320,083	—	—	
		③機械	—	—	87,075	31,870	—	
		④その他	—	—	49,567	—	—	
		合計	62,360	1,112,870	1,702,382	218,451	186,581	
	(2) 請負業者	①建築	(株)丸憲	株東開発・(有)マル井建設JV 株高橋土建・(有)全勝組JV 太田建設株・(同)イシン産業JV	本体棟:株屋部土建・ 株太名嘉組・ 南洋土建株JV 付属棟:前田建設株	(株)大進建設	(株)南山開発	
		②電気	—	株丸政工務店	東洋電気工事株 第一工業JV	—	—	
		③機械	—	—	(有)万代設備	(株)おきさん	—	
		④その他	—	—	昇降機:株沖縄特電	—	—	
	(3) 工期	H31.3.27~R2.2.29	H30.10.31~R2.1.14	本体棟:H30.3.29~R1.9.25 付属棟:H30.12.22~R1.10.31	H30.8.14~R1.5.31	H30.8.1~H31.4.12		
	(4) 工事概要	①構造・階数	RC造 平屋建て	S造 2階建	S造 4階建	S造一部壁式RC造 地上1階建、地下1階	S造	
		②敷地面積(単位:m ²)	19,567	5,022	12,740	1,103	—	
		③建築面積(単位:m ²)	472	3,366	駐車場:6,135 進入路: 551 合 計:6,647	356	—	
		④延べ面積(単位:m ²)	899	6,551	駐車場:23,980 進入路: 0 合 計:23,980	B棟:264 C棟:47	—	
		⑤内 容	増築	立体駐車場 新築	立体駐車場 新築	新築	改築	
	4 委託業務	設計委託	(1)業務受託者	(株)越智アトリエ	株ワールド設計	株ワールド設計 株秀建設 株カイ設備JV	(有)アトリエ門口	(株)佐久田設計
			(2)委託料(単位:千円)	3,790	22,568	47,228	10,987	13,423
(3)工 期			H30.10.17~H31.3.15	H29.6.13~H30.3.30	H28.12.20~H30.3.30	H27.12.4~H29.3.20	H29.6.14~H30.3.23	
監理委託		(1)業務受託者	(有)明和設計	株ワールド設計	株ワールド設計 株秀建設 株カイ設備JV	その1:(有)アトリエ門口 その2:(有)アトリエ門口	(株)佐久田設計	
		(2)委託料(単位:千円)	2,409	8,085	13,316	その1:3,202 その2:926	4,319	
		(3)工 期	H34.27~R2.3.14	H30.12.5~R2.1.14	H30.3.29~R1.10.31	その1:H30.8.29~H31.3.29 その2:H31.4.2~R1.6.14	H30.8.2~H31.4.26	
備 考	作品掲載ページ		12	8.9	10			

IV. 工事記録

部 局		土木建築部	土木建築部	土木建築部	土木建築部	土木建築部	
主 管 課		住宅課	住宅課	住宅課	住宅課	住宅課	
1 建物名称		県営南風原団地(第2期)	県営南風原第二団地	県営南風原・南風原第二団地	県営古波蔵市街地住宅	県営赤嶺市街地住宅	
2 所在地		南風原町	南風原町	南風原町	那覇市	那覇市	
3 工 事	(1) 工事費 (単位:千円)	①建築	1,245,657	—	37,746	—	—
		②電気	134,590	—	—	—	—
		③機械	145,367	—	—	—	—
		④その他	73,002	138,373	—	15,950	42,240
		合計	1,598,616	138,373	37,746	15,950	42,240
	(2) 請負業者	①建築	1工区:(株)太名嘉・(株)郷建設JV 2工区:(株)呉屋組・呉開発JV 3工区:(株)南山開発・(株)大進建設JV 4工区:(株)新洋・(株)沖縄総建JV	—	(有)仲土建	—	—
		②電気	南部電工(株)・ (有)外間電気土木JV	—	—	—	—
		③機械	(株)沖縄プラスチック産業・ (株)大協開発JV	—	—	—	—
		④その他	EV:(株)沖電工設置 1工区:大源豊店 2工区:(合)当銘タタミ店 3工区:松葉豊店 4工区:中部たみ店 5工区:仲地タタミ店	(株)呉屋組	—	沖縄菱電ビルシステム(株)	(株)沖縄日立
	(3) 工期	H30.3.13~R19.5 豊:R15.18~R18.23	H31.3.27~R2.1.31	H31.3.29~R19.2.5	R16.22~R21.31	R17.20~R23.16	
	(4) 工事概要	①構造・階数	RC造 地上10階建	—	RC造 地上5階建 (南風原団地:7~10号棟、 南風原第二団地:1~6号棟)	SRC造 地上10階建	SRC造 地上6階建
		②敷地面積(単位:m ²)	10,560	—	—	—	—
		③建築面積(単位:m ²)	803	—	—	—	—
		④延べ面積(単位:m ²)	5,414	—	—	—	—
		⑤内 容	2号棟 新築	造成	修繕	エレベーター改修	エレベーター改修2基
4 委託業務	設計委託	①業務受託者	(株)都市建築設計・(株)根路銘設計・(株)設備研究所JV	(株)アーキ50・比屋根設計・ (有)アカナ設備設計 設計共同体 【県営南風原第二団地建替工事 実施業務(第2期)に含む】	—	(株)環境設計国建	(株)環境設計国建
		②委託料(単位:千円)	44,310	68,773	—	4,914	4,914
		③工 期	H28.7.28~H29.8.31	H29.8.30~H31.3.29	—	H29.7.29~H29.9.26	H29.7.29~H29.9.26
	監理委託	①業務受託者	(株)都市建築設計 (株)根路銘設計 (株)設備研究所JV	—	(株)都市建築設計	(株)環境設計国建	(株)環境設計国建
		②委託料(単位:千円)	23,385	—	842	462	550
		③工 期	H30.3.16~R19.1.19	—	H31.4.25~R1.10.5	R16.27~R2.2.14	R18.2~R23.31
備 考	作品掲載ページ	13					

部 局		土木建築部	土木建築部	土木建築部	土木建築部	土木建築部	
主 管 課		住宅課	住宅課	住宅課	住宅課	住宅課	
1 建物名称		県営新川団地	県営大謝名団地	県営赤道・石川・松原団地	県営松川・城間・牧港団地	県営高原団地	
2 所在地		石垣市	宜野湾市	うるま市	那覇市、浦添市	沖縄市	
3 工 事	(1) 工事費 (単位:千円)	①建築	70,345	81,994	72,270	108,843	51,865
		②電気	—	—	—	—	—
		③機械	—	—	—	—	—
		④その他	—	—	—	—	—
		合 計	70,345	81,994	72,270	108,843	51,865
	(2) 請負業者	①建築	(株)砂盛工業	牧港建設(株)	(有)内盛産業	(株)寿開発	(有)丸喜産業
		②電気	—	—	—	—	—
		③機械	—	—	—	—	—
		④その他	—	—	—	—	—
	(3) 工期	R1.7.25~R2.1.20	R1.8.27~R2.2.14	R1.8.15~R2.2.21	R1.8.15~R2.2.20	R1.7.24~R1.12.20	
	(4) 工事概要	①構造・階数	RC造 地上3階建 (10,11号棟)	RC造 地上5階建	RC造 地上4階建 (赤道団地:2~6号棟、 石川団地:1~10号棟 松原団地:1~4号棟)	RC造 地上5階建 (松川団地:1~6号棟、 城間団地:1~4号棟 牧港団地:1~12号棟)	RC造 地上4階建 (1~14号棟)
		②敷地面積(単位:m ²)	—	—	—	—	—
		③建築面積(単位:m ²)	—	—	—	—	—
		④延べ面積(単位:m ²)	—	—	—	—	—
		⑤内 容	解体	解体	改修	改修	改修
	4 委託業務	設計委託	①業務受託者	(有)長谷部建築研究所・ (有)央設計・(有)マキヤ設 備設計	(株)東設計工房・(有)アイ・ エイチ・エー設計・(有)明か り設計 JV	—	—
			②委託料(単位:千円)	50,839	42,517	—	—
③工 期			H28.8.17~H29.3.14	H30.10.25~H31.3.29	—	—	
監理委託		①業務受託者	(有)長谷部建築研究所・ (有)央設計・(有)マキヤ設 備設計	ICS(株)	(有)造家設計研究室	(有)設計集団 閃	(株)都市建築設計
		②委託料(単位:千円)	1,441	1,243	955	968	803
		③工 期	R1.7.30~R2.2.3	R1.8.29~R2.2.21	R1.8.15~R2.2.25	R1.8.15~R2.2.24	R1.7.24~R2.1.6
備 考	作品掲載ページ						

IV. 工事記録

部 局		土木建築部	土木建築部		
主 管 課		住宅課	住宅課		
1 建物名称		三重城市街地住宅	港川市街地住宅		
2 所在地		那覇市	浦添市		
3 工 事	(1) 工事費 (単位:千円)	①建築	115,401	156,321	
		②電気	—	—	
		③機械	—	—	
		④その他	—	—	
		合計	115,401	156,321	
	(2) 請負業者	①建築	(有)辰雄建設	(有)新秀建設	
		②電気	—	—	
		③機械	—	—	
		④その他	—	—	
	(3) 工期		R19.21~R23.18	R17.31~R23.10	
		①構造・階数	RC造 地上12階建	SRC造 地上12階建、 地下1階	
	(4) 工事概要	②敷地面積(単位:m ²)	13,772	7,544	
		③建築面積(単位:m ²)	—	12,827	
		④延べ面積(単位:m ²)	—	12,827	
		⑤内 容	改修	改修	
		4 委 託 業 務	設計委託	(1)業務受託者	(有)仲本設計
	(2)委託料(単位:千円)			15,638	6,575
(3)工 期	H28.6.28~H28.11.25			H27.10.7~H28.2.3	
監理委託	(1)業務受託者		(有)仲本設計	(有)宮森設計	
	(2)委託料(単位:千円)		2,640	3,080	
	(3)工 期		R19.26~R23.23	R17.31~R23.10	
備 考	作品掲載ページ				

V. 利用者満足度調査

1. 目的

施設に対する利用者の意見や様々なニーズを調査把握し、企画・基本設計へのフィードバックを図り「利用者が使いやすい良質の建物をつくる」とともに施設管理者への情報提供を行うことを目的とする。

2. 調査項目

[県営住宅]

1. 建物外観のデザイン
2. 道路と団地の出入り
3. 駐車場の出入り、広さ
4. 外廊下の広さ
5. 階段の上り下りのしやすさ
6. エレベーターの広さ、使いやすさ
7. 廊下、階段等の明るさ
8. 部屋の使い勝手
9. 流し台の位置、使い勝手
10. トイレの広さ
11. 洗面所の位置
12. 浴室の広さ、使い勝手
13. 室内のバリアフリー
14. 室内の風通し
15. 室内の照度、採光
16. スイッチやコンセントの位置
17. ベランダの向き
18. 集会所の使いやすさ
19. 緑地、広場の位置や広さ
20. 子供の遊び場の位置や広さ
21. 緊急時の避難経路
22. 防犯上安全な建物か

[県営住宅以外の建築物]

1. 建物外観のデザイン
2. 道路と建物の出入り
3. 地域活動の拠点・地域のシンボルとしての役割
4. 建物配置計画・緑地計画
5. 駐車場における車の出入りや広さ
6. 玄関や出入り口の広さや配置
7. 廊下や通路の広さや各居室のつながり
8. 階段の明るさ上り下りのし易さ
9. エレベーターの広さや操作盤の使い易さ
10. 案内標示の位置や見易さ
11. 施設のバリアフリー
12. トイレや洗面所の使い易さ
13. 室内の照明や明るさ
14. 室内の温度
15. 建物全体の印象
16. 建物内放送の音響
17. スイッチやコンセントの位置
18. 事務室・会議室の照明
19. 防犯上安全な建物か
20. 救急車・消防車の進入路、緊急時の避難経路について
21. 維持管理について

上記項目の質問に5段階評価で答える方法により調査を行い、集計結果を総得点100点満点に換算し、その割合(%)から満足度を推定する。

項目毎の意見・要望や自由意見も記入して貰うことにより多角的な情報収集を行う。

3. 調査結果

平成29年度利用者満足度(アンケート)調査を下記の4施設で実施したのでその結果を報告する。

※平成30年度、令和元年度は未実施。

(1) 沖縄県離島児童・生徒支援センター (点数:73.93%)

「やや満足」以上の評価が質問21項目のうち4項目で、16項目で「普通」以上の評価が得られている。

「駐車場への出入りや広さ」「室内の温度」「スイッチやコンセント位置」「防犯上の安全性」「維持管理のし易さ」の5項目で「やや不満」の評価となった。

外壁デザインに対する防犯上の意見、駐車場周辺の障害物、夏場の室内温度、コンセント位置を工夫してほしい等の意見があった。

(2) 那覇商業高校屋内運動場・武道場及び水泳プール (点数:53.28%)

「照明の明るさ」「放送の音響」など21項目中、7項目で「普通」以上の評価が得られているが、「道路から建物までの進入」「駐車場への出入りや広さ」「室内の温度」「救急車・消防車の進入路、緊急時の避難経路」といった6項目で「やや不満」の厳しい評価となった。

狭隘な敷地内に設置された施設のため、施設入口の分かりづらさや、進入路に対する不満意見が多い。また、女子生徒が多い学校のため、更衣室等の広さに対する配慮についても意見が出ている。

(3) 沖縄県立石川青少年の家 (点数:85.10%)

一般利用者から「建物のデザイン」「建物の配置計画・緑地計画」「階段の明るさ上り下りのし易さ」「室内の照明など明るさ」等の13項目、指定管理者から「施設のバリアフリー」「建物内の放送の音響」「事務室・会議室の照明」等の16項目で「やや満足」の評価が得られている。一般利用者と指定管理者の両方から「駐車場への出入りや広さ」、指定管理者から「スイッチやコンセントの位置」の合計2項目で「普通」の評価となった。

全体的に高評価であるが、宿泊棟のコンセント容量、駐車場と出入口の狭さなど一部に不満意見も出ている。

(4) 県営名護川地D棟 (点数:77.54%)

「外廊下の広さ」「階段の上り下りのしやすさ」「建物のバリアフリー」「トイレの広さ」「室内の風通し」「ベランダの向き」の7項目で「やや満足」の評価が得られている。

一方、「道路と団地の出入り」「子供の遊び場の位置や広さ」「エレベーターの広さや操作盤の使い易さ」「スイッチやコンセントの位置」の4項目で「やや不満」の評価となった。

全般的に高評価であるが、団地の出入口やエレベーターの広さ、コンセント位置、野鳥対策についての意見があった。

VI. 資料

1. 事務分掌と組織

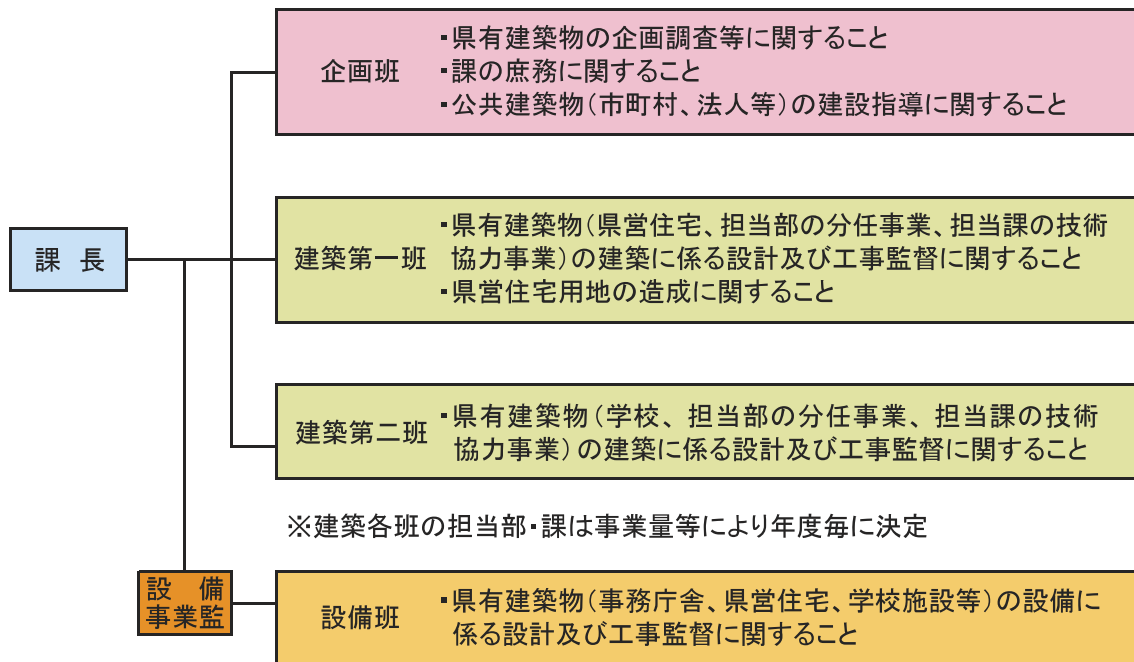
事務分掌

- (1) 県有建築物の企画調査に関すること。
- (2) 県有建築物の設計及び工事監督に関すること。
- (3) 県営住宅用地の造成に関すること。
- (4) 公共建築物（市町村、法人等）の建設指導に関すること。

組織

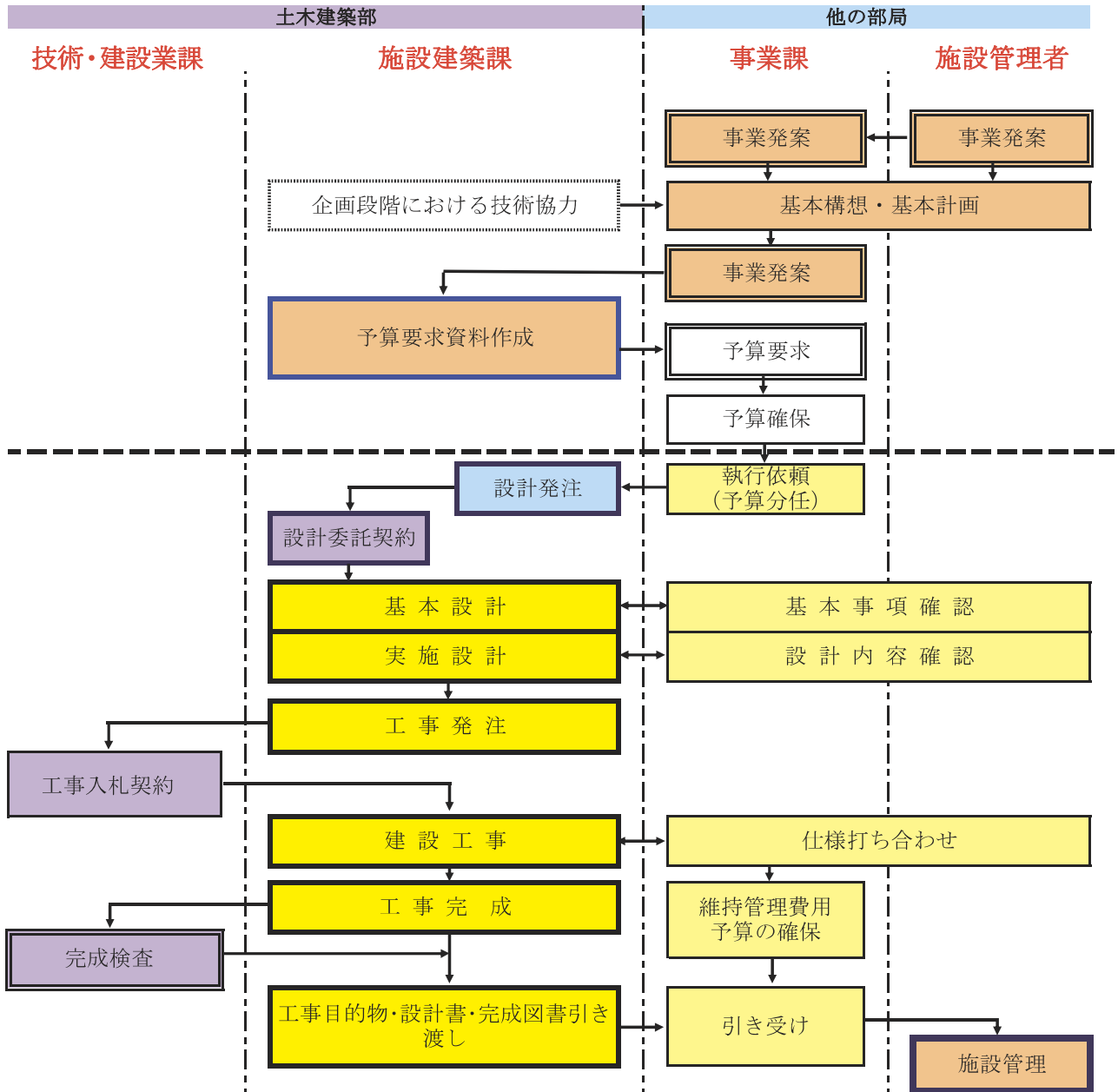
県有施設を所管する主管課の要請に基づき、新築や増改築などの施設整備に係る技術協力を行っている。

県有施設の整備については、その計画、設計及び工事の施工を以下に示す4つの班にそれぞれ役割を分けて業務を行っている。



VI. 資料

2. 事業・手続きの流れ

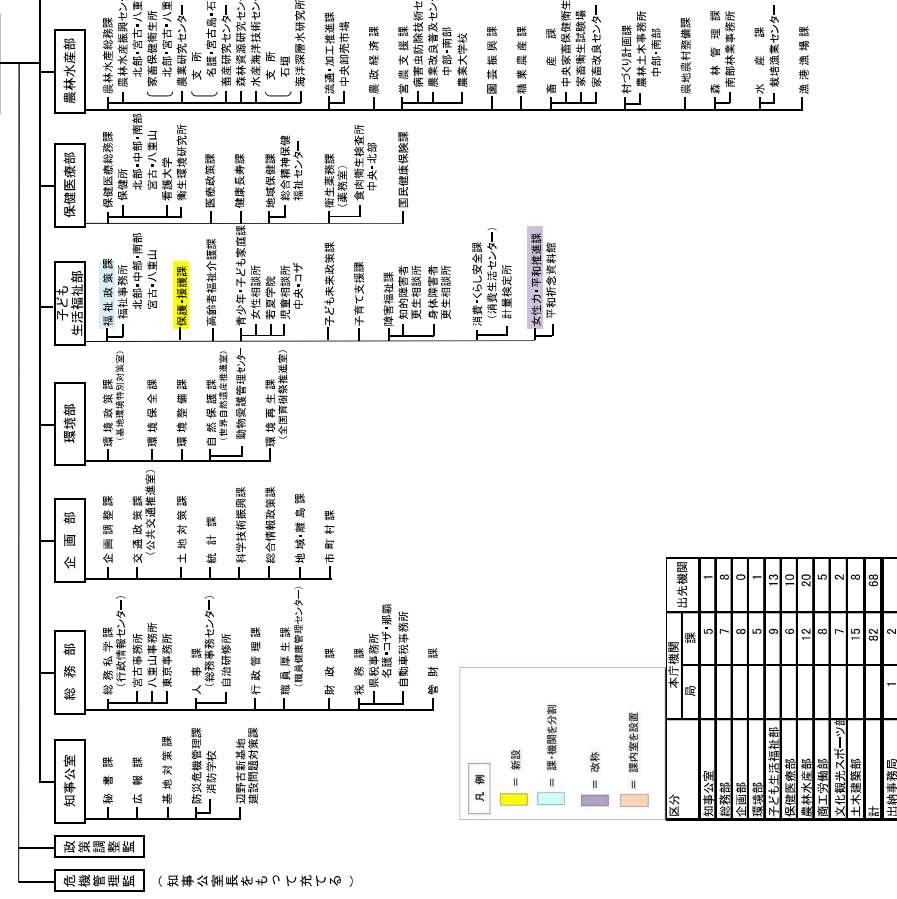


上記流れ図は、標準的な公共施設建設（分任工事）の流れを表示
 (各部局企画課との手続き、技術・建設業課との検査の手続き、監理委託、変更協議などを省略)

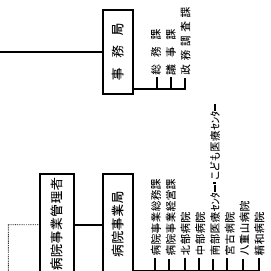
沖縄県行政機構図

知事

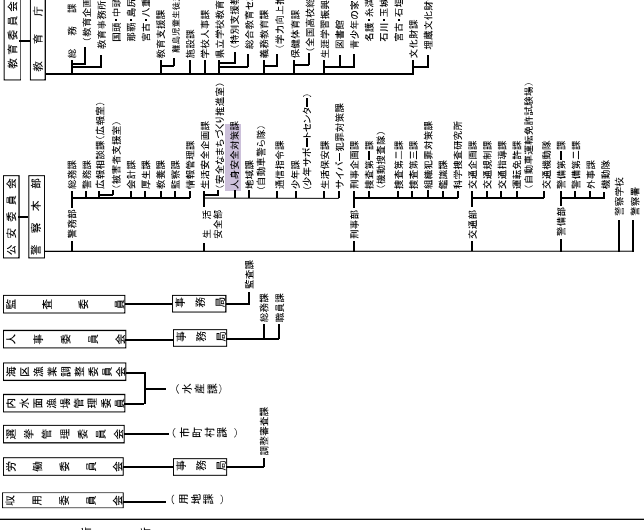
副知事



県議会



各種委員会



平成31年4月1日現在



区分	本庁機関	出先機関
知事公室	5	1
総務部	7	8
企画部	8	0
環境部	5	1
子育て生活福祉部	9	13
保健医療部	10	10
農林水産部	12	20
商工労働部	8	5
文化観光スポーツ部	7	2
土木建設部	15	8
計	82	88
出納事務局	1	2

(知事公室をもつて示す)

編集後記

「営繕のあゆみ」も今回で35刊目となりました。
2019年版(令和元年版)は、令和元年度の完成建物(施設建築課の営繕事業)について全施設の工事概要一覧と写真による主な施設の紹介を収録しております。本誌に対するご意見、ご要望がありましたら当課まで連絡いただければ幸いです。また、施設建築課のホームページでも「県有建築物の紹介」、「令和元年度の工事实績」などと併せて、過年度の「営繕のあゆみ」を掲載しておりますので、ご案内致します。



奥武山公園体験学習施設(那覇市)

ホームページアドレス <http://www.pref.okinawa.jp/site/doboku/shisetsu/index.html>

発刊に当たり、ご協力下さいました関係各位に対しお礼申し上げます。

営繕のあゆみ2019(VOL-35)

発行日 令和2年7月

発行者 沖縄県土木建築部施設建築課
〒900-8570
那覇市泉崎1-2-2

電話 098-866-2416

FAX 098-867-3314

代表メールアドレス aa066508@pref.okinawa.lg.jp

印刷 文字工房ポスト



営繕のあゆみ2019
沖縄県土木建築部施設建築課