

発刊にあたって

「営繕のあゆみ2020」の発刊にあたり、ごあいさつを申し上げます。

2019年末以降、新型コロナウイルス感染症が世界中で猛威を振るい、経済、社会活動に甚大な影響を及ぼしております。県の営繕業務においても、現場における感染予防対策をはじめ、感染拡大防止のため工事の一時中止や、リモート会議の実施など様々な対応を行っており、今後も細心の注意を持って必要な対策を実施していきたいと考えております。

さて、沖縄県の営繕業務にあたっては、施設それぞれの用途に応じた機能性確保や防災対策、環境負荷低減、施設の長寿命化、地域景観への配慮など、良質な公共建築ストック資産形成の推進に努めているところです。

設計委託にあたっては、適切な設計者の選定及び品質向上を図るため、従来の競争入札方式に加え、総合評価方式や公募型プロポーザル方式など、多様な手法を採用しております。また、2011年度から開催している「アンダー40コンペ」は2020年度に第9回目を数え、これまで累計276組が参加し、自由で斬新な提案が多数寄せられており、若手建築士の育成及び建築技術の向上につながる取り組みとして、今後も継続していきたいと考えております。

工事発注においては、依然として入札参加者が無い、又は価格範囲内の応札者が無く入札が不成立になる不調不落が多発しており、2020年度はその対策のため、受注競争者が少ない工事を「難工事」として指定し、その施工実績を評価することや、入札参加者から提出される見積価格を用いて予定価格を作成する「見積活用方式」を新たに試行し、不調不落防止に一定の成果をあげたところです。

今後も、県民が求める公共建築物の品質確保や、高度・多様化するニーズへの対応に努めるとともに、建築BIMなど新たな建築技術の活用や2050年のカーボンニュートラルに向けた建築物の省エネルギー化などの課題にも取り組んでまいります。

「営繕のあゆみ2020」は、令和2年度に完成した県有建築物の概要を整理し、今後の公共建築行政のさらなる発展や改善に寄与することを目的に編集したものです。本県の公共建築行政について、皆様のご理解とご協力を賜りますようお願い申し上げます、発刊のあいさつといたします。

令和3年8月

沖縄県土木建築部施設建築課
課長 金城新吾

営繕のあゆみ2020
—第36号—

目次

発刊にあたって

I. 業務概要	
1. 業務の目的	・・・ 1
2. 業務の概要	・・・ 1
3. 年度別事業量の推移	・・・ 2
4. 令和2年度 営繕業務の契約概要	・・・ 3
II. 特集	
特集－1 平和祈念公園バス乗降場上屋	・・・ 4
特集－2 沖縄IT津梁パークアジアITビジネスセンター	・・・ 6
III. 主な完成建物	
1. 農林水産部 中央家畜保健衛生所	・・・ 8
2. 教育庁 首里高校普通教室棟	・・・ 9
3. 教育庁 名護高校校舎（第2期）	・・・ 10
4. 土木建築部 県営新川団地（第2期）	・・・ 11
IV. ティーダフラッグス	・・・ 12
V. 工事記録	・・・ 14
VI. 資料	
1. 事務分掌と組織	・・・ 26
2. 事業・手続きの流れ	・・・ 27
VII. 利用満足度調査	・・・ 28
VIII. 沖縄県行政機構図	・・・ 29

編集後記

I. 業務概要

1. 業務の目的

営繕行政は、県民共有の財産である行政庁舎や、空港・港湾施設、県立学校、県営住宅、県営公園施設、産業振興関連施設等の県有建築物について、質の高い施設の整備を目的としている。

施設整備にあたっては、①防災対策などの安全性 ②イニシャルコスト、ランニングコスト低減などの経済性 ③施設の耐久性、長寿命化 ④バリアフリー、ユニバーサルデザインなどの機能性、利便性、快適性 ⑤省エネルギー、リサイクルの推進などの環境保全性 ⑥景観の向上や地域活性化への貢献 などの基本的な性能に配慮し整備を進めている。

また、公共事業の役割として①業務発注の公平性・透明性の確保、②県内企業優先活用、県産品の活用 ③技術力の向上や人材育成などを推進するほか、工事現場における働き方改革や新技術の導入など、社会状況の変化に応じた先導的な役割を担い、沖縄総合事務局や県内市町村と連携・情報共有し、公共建築物全体の質の向上に努めている。

* 営繕とは、「建築物の営造と修繕」のことをいい、建築物の新築、増築、改築、修繕、模様替等の工事を指す。

2. 業務の概要

沖縄県における県有施設の整備等に係る事業費は、施設を所管する各部局において予算措置される。当課では事業所管課からの依頼を受け、施設整備の構想段階から技術的相談や必要な情報の提供、予算要求資料の作成等を行っており、予算成立後は事業費の分任を受け、施設整備に係る調査、設計、工事の発注及び監理業務等を行っている。

令和3年度の執行体制は、企画班、建築第一班、建築第二班、設備班の4班、技術職35名、事務職4名となっている。また、宮古地区、八重山地区及び北部地区の一部については、所管土木事務所による工事監督業務を行っている。



県立首里高等学校 普通教室棟（那覇市）

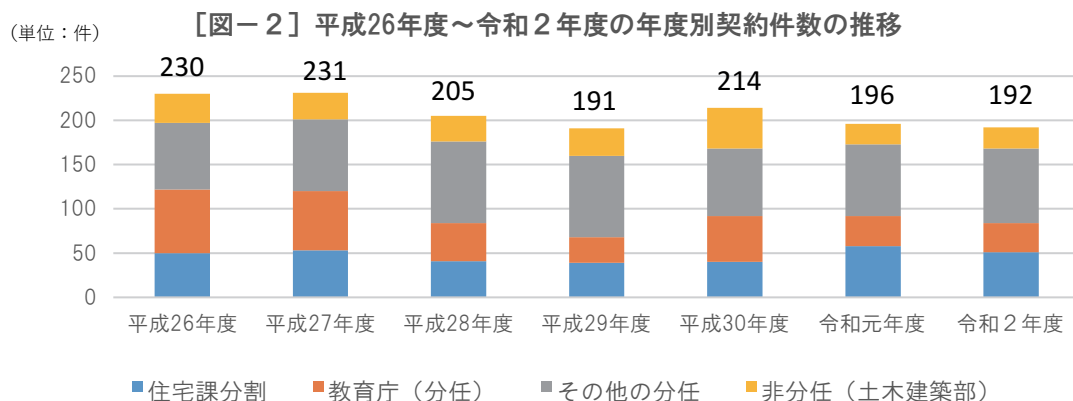
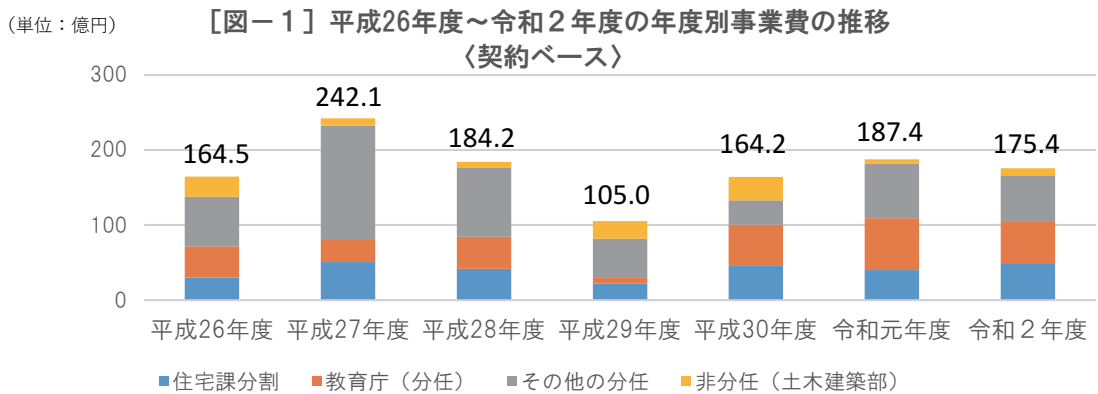
I. 業務概要

3. 年度別事業量の推移

施設建築課で行った平成26年度から令和2年度までの7年間の事業費及び件数はそれぞれ【図-1】【図-2】のとおりとなっており、令和2年度の実績は約175億円である。
平成24年度の沖縄振興一括交付金の創設以降、「沖縄21世紀ビジョン実施計画」に基づく大型プロジェクトの整備推進などにより事業量が増大し、現在も高い水準が続いている。

各年度の主たる事業

平成26年度	国際物流拠点施設、沖縄ろう学校、沖縄県総合運動公園陸上競技場 国際物流拠点産業集積地域賃貸工場、沖縄県中央食肉衛生検査所
平成27年度	沖縄クラウドデータセンター、沖縄県立離島児童・生徒支援センター 沖縄県立石川青少年の家、県営神森団地（第1期）、県営名護団地（第4期）
平成28年度	沖縄空手会館、沖縄県衛生環境研究所、具志川高校屋内運動場及び武道場、 沖縄県総合運動公園多目的広場競技運営棟、県営大謝名団地（第1期）
平成29年度	沖縄県家畜衛生試験場、県営伊覇団地、名護高校普通教室・F科棟、 首里高校管理・特別教室棟、県営南風原第二団地（第1期）
平成30年度	航空機整備施設、沖縄県立具志川職業能力開発校本館、 沖縄県農業研究センター名護支所、県営新川団地（第1期）
令和元年度	糸満警察署、てだこ浦西駅パークアンドライド駐車場、奥武山体験学習施設、 本部港（本部地区）立体駐車場、県営南風原団地（第2期）
令和2年度	中央家畜保健衛生所、沖縄県アジアITビジネスセンター、 県営新川団地（第2期）、名護高校校舎（第2期）、首里高校普通教室棟

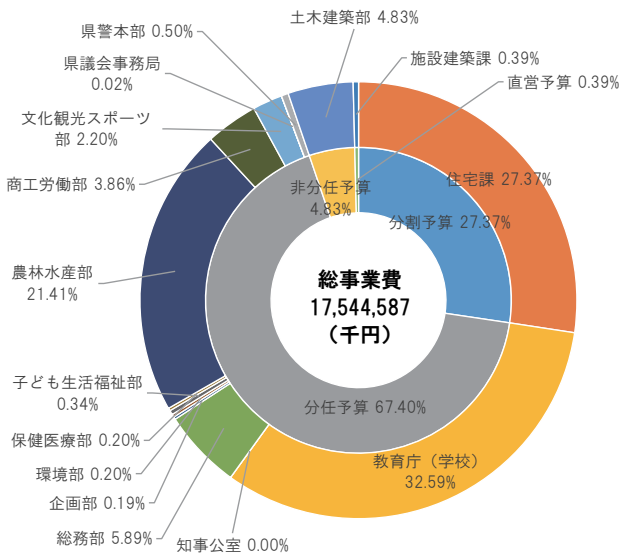


4 令和2年度 営繕業務の契約概要

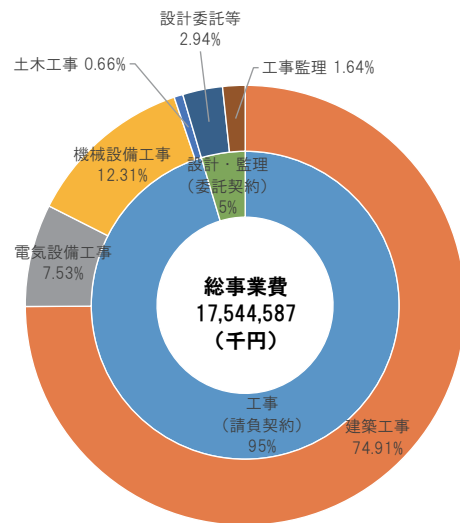
【表-3】 令和2年度 工事及び委託契約額（令和2年度契約分）

（単位：千円）

	工 事 契 約										委 託 契 約						(工事+委託)契約	
	建築工事		電気設備工事		機械設備工事		土木工事		工事合計		設計		監理		委託合計		事業費総合計	
	件数	金額	件数	金額	件数	金額	件数	金額	件数	金額	件数	金額	件数	金額	件数	金額	件数	金額
(分割予算)																		
住宅課	17	3,525,170	2	324,277	7	681,440	3	103,626	29	4,634,513	11	107,236	11	60,405	22	167,640	51	4,802,153
(分任予算)																		
教育庁(学校)	8	4,280,736	3	515,387	4	587,205	0		15	5,383,328	11	192,256	7	141,411	18	333,667	33	5,716,995
知事公室	0	0	0	0	0	0	0	0	0	0	0	0	0	0	0	0	0	0
総務部	4	817,773	1	39,930	3	134,453	0		8	992,156	5	24,480	6	16,985	11	41,465	19	1,033,621
企画部	1	27,170	0	0	0	0	0	0	1	27,170	1	5,645	1	858	2	6,503	3	33,673
環境部	1	26,400	0	0	0	0	0	0	1	26,400	2	7,609	1	1,044	3	8,653	4	35,053
子ども生活福祉部	1	34,705	1	10,087	0	0	1	12,595	3	57,387	0	0	2	2,098	2	2,098	5	59,485
保健医療部	1	11,660	0	0	1	22,044	0	0	2	33,704	0	0	2	956	2	956	4	34,660
農林水産部	5	2,986,533	1	205,468	5	454,328	0	0	11	3,646,328	2	75,065	6	34,986	8	110,051	19	3,756,379
商工労働部	7	579,387	2	78,313	0	0	0	0	9	657,700	4	9,874	8	10,484	12	20,358	21	678,058
文化観光スポーツ部	0	0	1	147,708	1	230,890	0	0	2	378,598	2	5,428	2	1,925	4	7,353	6	385,951
県議会事務局	0	0	0	0	0	0	0	0	0	0	1	3,421	0	0	1	3,421	1	3,421
県警本部	1	86,955	0	0	0	0	0	0	1	86,955	0	0	1	1,460	1	1,460	2	88,415
小計	46	12,376,489	11	1,321,170	21	2,110,359	4	116,221	82	15,924,239	39	431,013	47	272,611	86	703,625	168	16,627,864
比率	56.1	77.7	13.4	8.3	25.6	13.3	4.9	0.7	100.0	100.0	45.3	61.3	54.7	38.7	100.0	100.0		
(非分任予算)																		
土木建築部	7	766,938	0	0	2	49,744	0	0	9	816,682	4	16,505	6	14,441	10	30,945	19	847,627
(直営予算)																		
施設建築課	0	0	0	0	0	0	0	0	0	0	5	69,097	0	0	5	69,097	5	69,097
小計	7	766,938	0	0	2	49,744	0	0	9	816,682	9	85,601	6	14,441	15	100,042	24	916,724
合計	53	13,143,426	11	1,321,170	23	2,160,104	4	116,221	91	16,740,921	48	516,614	53	287,052	101	803,667	192	17,544,587
比率	58.2	78.5	12.1	7.9	25.3	12.9	4.4	0.7	100.0	100.0	47.5	64.3	52.5	35.7	100.0	100		



【図-3】 令和2年度 部局別事業割合



【図-4】 令和2年度 委託・工事種別事業割合

Ⅱ. 特集－1 平和祈念公園バス乗降場上屋

1. 施設概要

所在地：糸満市字摩文仁
工期：令和元年7月～令和2年6月
構造・階数：鉄骨造 平屋建
敷地面積：467,000.00㎡
延べ面積：522.72㎡

2. 計画概要

平成29年に実施されたアンダー40コンペ、ティーダフラッグス2017で金賞受賞を経て計画された建物である。公園内駐車場の整備とあわせて、大型バスで来園する観光客を出迎え、園内への誘導を目的としたバス乗降場上屋施設である。乗降時の日射しや雨の降込みを防ぐため幅4.5mの屋根を設けており、鉄骨と膜構造を使った軽快な屋根とRC根巻柱の造形が特徴で、公園景観やライフサイクルコストに配慮した整備を行った。

※停車台数：大型バス7台（歩道タイプ5台、アイランドタイプ2台）

3. 設計コンセプト

屋根は平和の礎との相似形であり、平和を祈る場所として折紙をモチーフに軽快さとリズムある屋根形状となるように工夫をした。屋根材には高耐久の膜材（A種）を使用し、メンテナンスやライフサイクルコストを低減しつつ、明るく美しい屋根をもつ施設とした。本体構造は鉄骨造であるが、柱脚をコンクリートで根巻することで鉄骨柱を保護しつつ、耐風強度を確保している。



車両アプローチ



歩道側からみる



施設全景



施設全景



歩道側から見上げる



駐車場側からみる



公園側をみる



屋根見上げ

Ⅱ. 特集－2 沖縄IT津梁パークアジアITビジネスセンター

1. 施設概要

所在地：うるま市州崎
工期：令和元年12月～令和3年2月
構造・階数：鉄筋コンクリート造 地上3階建
敷地面積：9,998.16㎡
延べ面積：3,041.54㎡

2. 計画概要

この施設は、国内IT企業のアジアビジネスの展開や、アジアIT企業との連携・協業による国内外向けビジネスの創出など、沖縄とアジアの双方向ビジネスの展開を促進することを目的とした業務施設である。

この施設にアジア展開を図る企業を優先的に入居させることで、事業計画に応じたスタートを支援し、企業集積施設や民間施設への円滑な移行を促進することで、沖縄IT津梁パーク内へのIT企業集積を加速させる施設として位置づけられている。

3. 設計コンセプト

施設を敷地中央に配置することで沿道への圧迫感を緩和し、リゾート&IT景観に寄与する計画としている。また、施設外観に遮光ルーバーを計画することで、空調負荷の低減を図るとともに、陰影のある表情を演出するデザインとしている。

施設内部ではセキュリティゾーン（制限区域）を3段階に設定しており、入居企業の情報漏洩防止に配慮した計画を行っている。また、可動間仕切りを採用することで、企業規模に応じて部屋の大きさを柔軟に変えることができる計画としている。

長時間のパソコン作業で心身ともに疲労した就業者のリフレッシュスペースとして、各階にラウンジスペースを設けており、企業間の相互業務や情報交換、ミーティング等が行える空間としても活用できるよう配慮している。



北側外観



風除室



西側外観等



多目的室



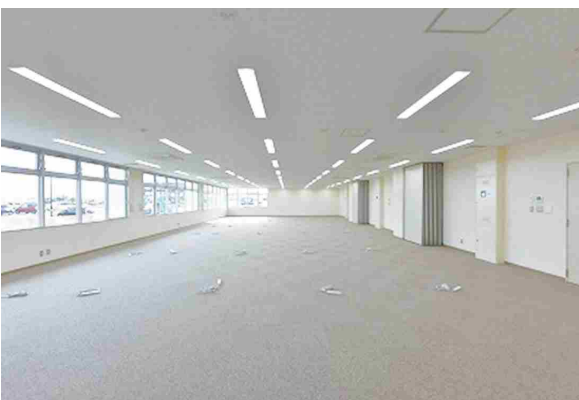
多目的室



ラウンジ1階



ラウンジ2階



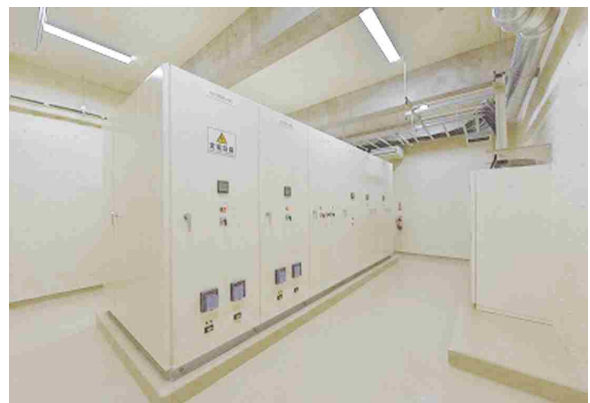
業務室



女子トイレ



管理室



電気室

Ⅲ. 主な完成建物 農林水産部

中央家畜保健衛生所新築工事

1. 施設概要

所在地：南城市大里字大里2085他
工期：令和2年2月～令和3年3月
構造・階数：鉄筋コンクリート造 地上1階建
敷地面積：20,721.34㎡
延べ面積：2,467.00㎡

2. 計画概要

中央家畜保健衛生所は、南城市を中心に離島を含む島尻郡から中部のうるま市や読谷村までの8市7町9村と県内最大管轄区域の保健衛生所である。

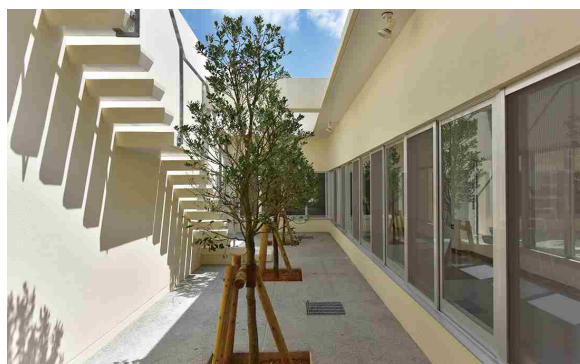
ここでは、家畜衛生の向上を中心に肉用繁殖・飼育、酪農、養豚、養鶏及び養蜂などの畜産農家に対する伝染病予防及び衛生・飼育管理技術・経営技術等の指導を行っている。施設の老朽化や狭隘化が著しかったことから、南城市にある旧沖縄県衛生環境研究所跡地に移転し、建替えを行った。



俯瞰写真



本館 北側外観



本館 光庭



本館 洗浄室



防疫資材備蓄倉庫 内部

Ⅲ. 主な完成建物 教育庁

首里高校普通教室棟（西棟、東棟）

1. 施設概要

所在地：那覇市首里真和志町2丁目43番地
工期：（西棟）平成31年3月～令和2年7月 （東棟）令和2年1月～令和3年2月
構造・階数：鉄筋コンクリート造 （西棟）地上3階・地下1階 （東棟）地上4階
敷地面積：20,417㎡
延べ面積：（西棟）2,643.55㎡ （東棟）2,778.05㎡ （合計）5,421.60㎡

2. 計画概要

首里高校普通教室棟の建物老朽化による教育環境の悪化を改善し、安全で快適な学習施設の整備を図るための改築工事である。

本敷地は、龍潭通り沿線地区都市景観形成地域に面していること等を踏まえ、首里の歴史的景観に相応しく、勾配屋根に赤瓦を用いるなど建築物に意匠上の配慮をする一方、極力高さを抑えるため階高を低くし、付近住環境への圧迫感を軽減するよう努めている。

また、敷地周囲の既存石積みやシンボリックな「大ガジュマル」、「ロマンの森」といった既存樹木類、記念碑類等を可能な限り残すことで歴史的景観へ配慮している。



北西側からの俯瞰



中庭



渡り廊下

名護高校校舎（第2期）

1. 施設概要

所在地：名護市大西5丁目17番1号
工期：平成30年3月～令和2年12月
構造・階数：鉄筋コンクリート造 地上3階建
敷地面積：52,723.60㎡
延べ面積：5,625.84㎡

2. 計画概要

名護高校の経年劣化による建物老朽化を改善し、安全で快適な学習環境の整備を図るため、施設の改築工事を行った。

第1期工事の普通教室棟の改築工事に続き、第2期では管理棟及び特別教室棟の改築工事を行った。

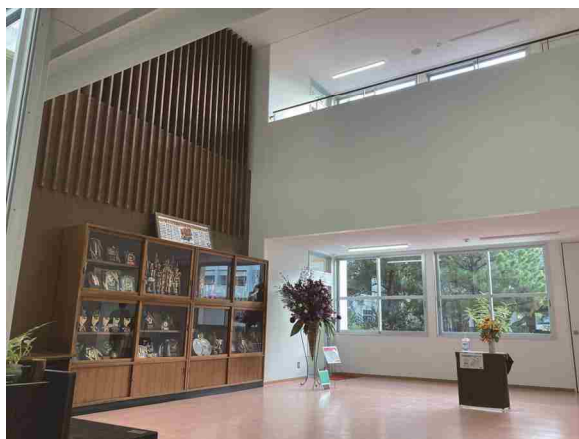
建物は、各校舎と用途・機能的に分類・集約化し、明確でわかりやすい平面構成とした。

それぞれの棟は中庭等の広場をはさんで配置し、各棟を渡り廊下で連結している。

建物を集約化することによる「わかりやすさ」、隣棟間隔を十分にとり、通風及び採光を確保することによる「快適感」、廊下内に休憩スペースを設けるなど「やさしさ」、構造的な「安心感」などの気持ちが湧いてくるような空間・環境づくりに努めた。



校舎北側外観



ホール



視聴覚室

Ⅲ. 主な完成建物 土木建築部

県営新川団地建替工事（第2期）

1. 施設概要

所在地：石垣市字新川
工期：平成31年3月～令和2年10月
構造・階数：鉄筋コンクリート造 地上9階建
敷地面積：38,173.24㎡
延べ面積：5,437.25㎡

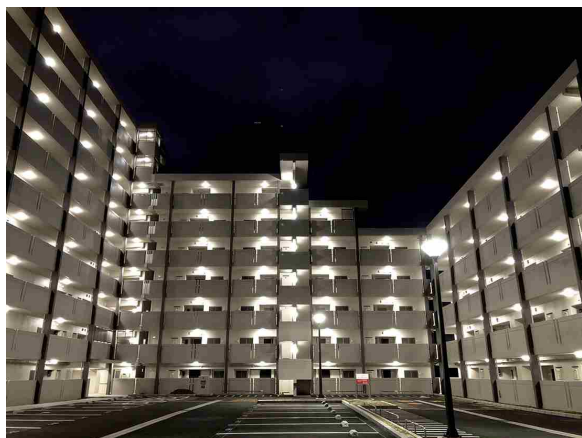
2. 計画概要

県営新川団地は、昭和53年度から54年度にかけて3階建ての住棟が12棟建てられ、建設から40年近く経過し、外壁のコンクリート剥離等がみられ全体として老朽化が進んでいた。

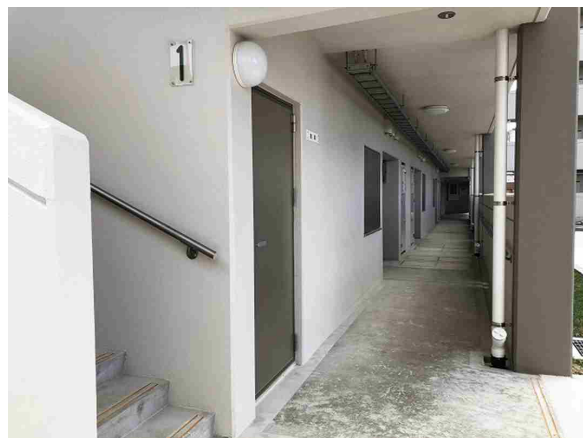
4棟の高層住宅を4期に分けて建設する全体計画のもと、今回の第2期工事では、敷地南側に位置する1号棟80戸（うち3戸を車椅子対応）と建物周辺の一部駐車場の整備を行った。



南東側からの俯瞰（奥は1期工事）



北側外観

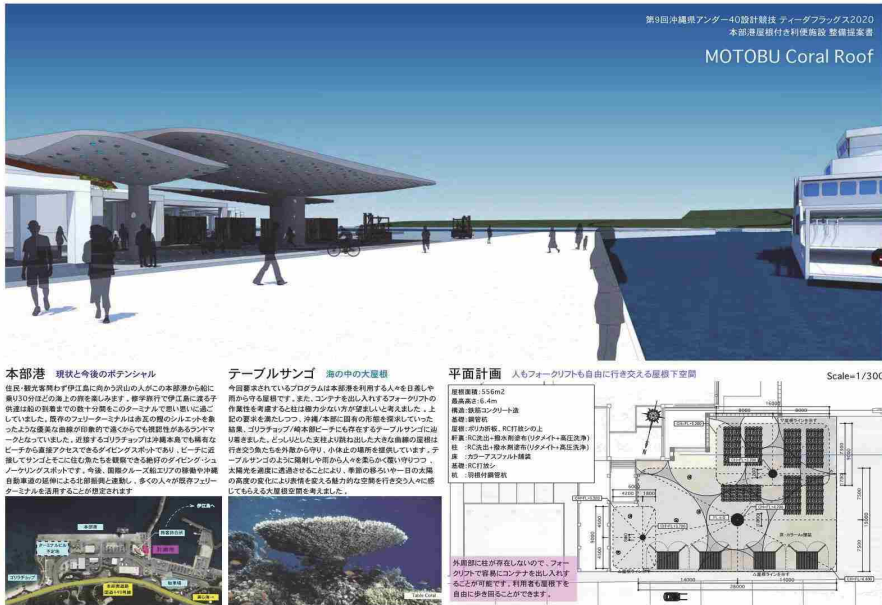


共用廊下

IV. ティーダフラッグス

第9回 沖縄県アンダー40設計競技について

目的	県内の若手建築士の育成及び建築技術の向上と発展を図ることを目的とし、2011年度（平成23年度）から40歳以下の建築士を対象として設計競技を実施している。	
2020 概要	対象施設	本部港（本部地区）の屋根付き便利施設（荷捌き機能+団体客待機機能）
	施設概要	用途：荷捌き施設、延べ面積：450～600㎡、構造・階数：鉄骨造同等・平屋建て
	応募期間	令和2年9月29日～令和2年10月13日（作品受付：～令和2年11月13日）
	審査日程	令和2年11月24日（1次審査）、令和2年12月25日（公開審査・結果発表）
	表彰式	令和3年3月29日（金賞1点、銀賞1点、銅賞2点及び学生賞1点）
2020 受賞者 (代表者)	金賞	「MOTOBU Coral Roof」 長崎設計研究所 長崎大作
	銀賞	「凧屋根の下の待合所」 建築設計室ant 奥原和明
	銅賞	「Puzzle」 (株)具志堅建築設計事務所 山城勝久
	銅賞	「寄り添う屋根」 (株)ADeR 仲本昌司
	学生賞	「大きな木の下」 琉球大学大学院理工学研究科 伊波慶洋



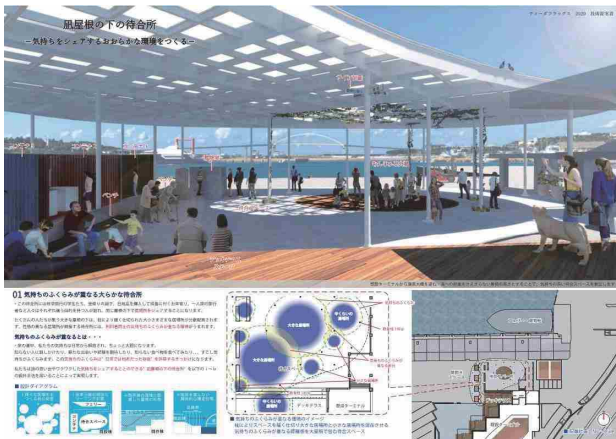
金賞受賞作品
「MOTOBU Coral Roof」



表彰式の様子（建築都市統括監から授与）



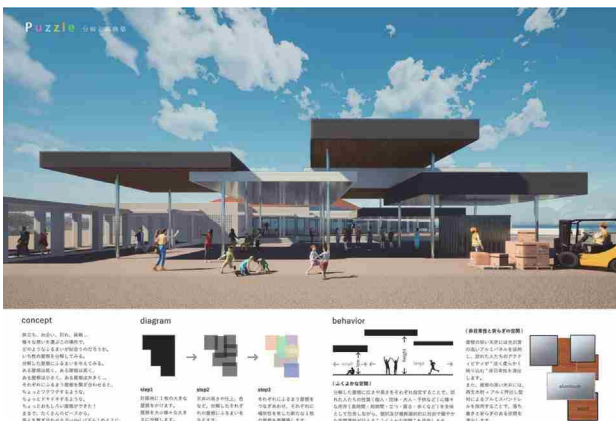
左から、銅賞、銀賞、金賞、銅賞及び学生賞の受賞者



銀賞 「凧屋根の下の待合所」

選考委員（8名）

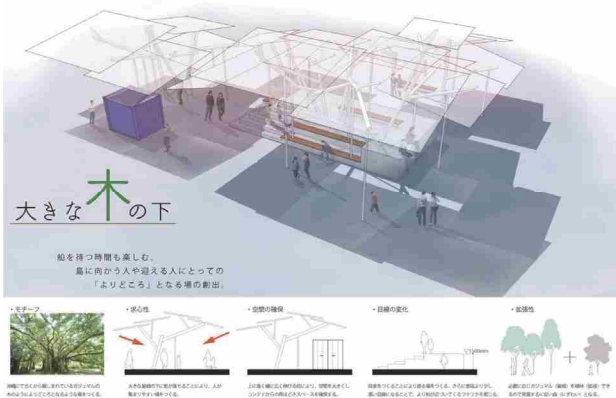
- 選考委員長：伊礼 智（(有)伊礼智設計室代表取締役）
 （選考委員）
 金城 傑（(公社)沖縄県建築士会会長）
 本庄 正之（(一社)沖縄県建築士事務所協会副会長）
 伊良波朝義（(公社)日本建築課協会沖縄支部支部長）
 安谷屋幸助（(一社)沖縄県設備設計事務所協会理事）
 渡久地 淳（本部港管理事務所）
 知念 利次（伊江村役場建設業課）
 島袋登仁雄（沖縄県土木建築部建築都市統括監）



銅賞 「Puzzle」



銅賞 「寄り添う屋根」



学生賞 「大きな木の下」



最終プレゼンの様子

※応募作品：49作品（うち6作品は学生） 1次審査通過：7作品+学生賞1作品

V. 工事記録

部 局	総務部	総務部	総務部	総務部	総務部			
主 管 課	管財課	管財課	管財課	管財課	管財課			
1 建物名称	沖縄県東京職員住宅	八重山職員住宅 (A棟、B棟、C棟、F棟)	沖縄県庁舎行政棟	沖縄県庁舎行政棟	沖縄県庁舎行政棟			
2 所在地	東京都	石垣市	那覇市	那覇市	那覇市			
3 工 事	(1) ①建築	230,747	292,447	308,539	92,752	—		
	(1) ②電気	—	—	—	—	—		
	(1) ③機械	—	—	—	—	44,715		
	(1) ④その他	—	—	—	—	—		
	(1) 合計	230,747	292,447	308,539	92,752	44,715		
	(2) ①建築	(株)ピーエス三菱東京建築支店	1工区:(株)秀光建設 2工区:(株)秀光建設	平安座総合開発(株)	(株)郷建設	—		
	(2) ②電気	—	—	—	—	—		
	(2) ③機械	—	—	—	—	(株)國場組		
	(2) ④その他	—	—	—	—	—		
	(3) 工期	R2.7.31~R3.3.27	1工区:R2.2.20~R3.2.12 2工区:R2.7.18~R3.3.15	R2.7.31~R3.5.6	R1.11.2~R2.6.30	R1.10.19~R2.5.20		
	(4) ①構造・階数	RC造 地上3階建	A棟:RC造 地上2階建 B棟:RC造 地上2階建 C棟:RC造 地上2階建 F棟:RC造 地上3階建	SRC造 地上14階 地下2階	SRC造 地上14階 地下2階	SRC造 地上14階 地下2階		
	(4) ②敷地面積(単位:m ²)	1,360	7,864	—	—	—		
	(4) ③建築面積(単位:m ²)	400	A棟:156 B棟:241 C棟:241 F棟:182	—	—	—		
	(4) ④延べ面積(単位:m ²)	1,070	A棟:312 B棟:481 C棟:481 F棟:546	78,243	78,243	78,243		
	(4) ⑤内 容	改修	改修	南面、屋上 外壁 改修	北面 外壁 改修	空調機 更新		
	4 委 託 業 務	設計委託	(1)業務受託者	(株)西筋総合設計	(有)宮森設計	(株)神里設計	(株)神里設計	(株)設備研究所
		設計委託	(2)委託料(単位:千円)	5,878	9,946	3,724	3,724	1,296
設計委託		(3)工 期	R1.8.24~R2.2.28	H30.8.24~H31.3.27	H30.9.5~H31.2.2	H30.9.5~H31.2.2	H30.6.30~H30.9.27	
監理委託		(1)業務受託者	(株)西筋総合設計	1工区:(有)池城設計 2工区:(有)明和設計	(株)玉寄設計	(株)玉寄設計	(株)設備研究所	
監理委託		(2)委託料(単位:千円)	5,921	7,951	2,510	3,384	550	
監理委託		(3)工 期	R2.8.4~R3.3.31	1工区:R2.2.14~R3.2.22 2工区:R2.3.4~R3.3.31	R2.7.30~R3.5.20	R1.12.25~R2.7.14	R1.11.6~R2.6.3	
備 考	作品掲載ページ等							

部 局	総務部	総務部	保健医療部	保健医療部	子ども生活福祉部		
主 管 課	管財課	管財課	保健医療総務課	保健医療総務課	女性力・平和推進課		
1 建物名称	沖縄県知事公舎	沖縄県公文書館	沖縄県中部・北部保健所	南部保健所久米島駐在所	沖縄県男女共同参画センター		
2 所在地	那覇市	南風原町	沖縄市、名護市	久米島町	那覇市		
3 工 事	(1) 工事費 (単位:千円)	①建築	—	—	11,660	—	
		②電気	—	—	—	10,087	
		③機械	21,549	45,474	22,044	—	—
		④その他	—	—	—	—	—
		合計	21,549	45,474	22,044	11,660	10,087
	(2) 請負業者	①建築	—	—	—	国洋建設(株)	—
		②電気	—	—	—	—	(株)沖縄科学AVセンター
		③機械	桐和空調設備(株)	沖縄菱電ビルシステム(株)	ヤシマ工業(株)	—	—
		④その他	—	—	—	—	—
	(3) 工期	R2.9.1～R3.2.27	R2.7.31～R3.3.16	R2.12.11～R3.3.31	R2.10.31～R3.1.28	R2.6.5～R3.1.31	
	(4) 工事概要	①構造・階数	RC造 地上2階建	—	中部:RC造地上3階・地下1階 北部:RC造地上2階建	RC造 地上1階建	SRC造 地下1階・地上8階建
		②敷地面積(単位:m ²)	—	—	—	713	—
		③建築面積(単位:m ²)	—	—	—	224	—
		④延べ面積(単位:m ²)	—	—	中部:4,072 北部:3,239	224	6,397
		⑤内 容	空調・換気設備 更新	昇降機2台 更新	既設性能の向上 (空調設備の更新)	解体	モニターカメラ設備
4 委託業務	設計委託	(1)業務受託者	(株)環境設計国建	(株)設備研究所	中部:(株)総合設備企画 北部:大村設備設計室	(株)フォーム建築研究所	(株)総合設備企画
		(2)委託料(単位:千円)	2,811	892	中部:756 北部:1,291	918	891
		(3)工 期	R1.9.10～R2.3.19	R1.9.10～R2.1.30	中部:H30.7.18～H30.9.15 北部:H30.12.28～H31.3.27	H28.6.21～H28.9.30	R1.10.18～R2.1.15
	監理委託	(1)業務受託者	(株)環境設計国建	(株)設備研究所	(有)ティ・エムエンジニア	(株)フォーム建築研究所	(株)総合設備企画
		(2)委託料(単位:千円)	999	770	461	495	572
		(3)工 期	R2.9.10～R3.3.19	R2.8.19～R3.2.9	R2.12.29～R3.3.31	R2.11.5～R3.2.12	R2.8.21～R3.2.15
備 考	作品掲載ページ等						

V. 工事記録

部 局	子ども生活福祉部	子ども生活福祉部	農林水産部	農林水産部	農林畜産部		
主 管 課	女性力・平和推進課	女性力・平和推進課	営農支援課	営農支援課	畜産課		
1 建物名称	性暴力被害者ワンストップ支援センター	平和祈念資料館	病害虫防除技術センター	病害虫防除技術センター	中央家畜保健衛生所		
2 所在地	うるま市	糸満市	那覇市	那覇市	南城市		
3 工 事	(1) 工事費 (単位:千円)	①建築	—	98,626	—	—	790,251
		②電気	—	—	—	—	127,468
		③機械	—	—	82,500	91,850	162,547
		④その他	12,595	—	—	—	—
		合計	12,595	109,659	82,500	91,850	1,080,266
	(2) 請負業者	①建築	—	(株)郷建設	—	—	1工区:(株)山口建設・(株)寿開発JV 2工区:前田建設(株)・(株)嶺建設JV
		②電気	—	—	—	—	南西電設(株)・(株)沖創工
		③機械	—	—	大成設備工業(株)	泉水設備(株)	(株)和高建設工業・(株)オカノ
		④その他	(株)とみしろ建設	—	—	—	—
	(3) 工期	R2.10.14~R3.2.26	R1.11.1~R2.6.26	R2.7.4~R2.12.14	R2.7.14~R3.2.8	建築:R2.2.20~R3.3.15 電気:R2.3.6~R3.3.15 機械:R2.3.6~R3.3.31	
	(4) 工事概要	①構造・階数	—	RC造 平屋建	RC造 地上3階建	増殖棟:RC造 地上3階建 不妊化棟:RC造 地上2階建 調査梱包棟:RC造 地上2階建	RC造 平屋建
		②敷地面積(単位:m ²)	—	12,808	—	—	20,598
		③建築面積(単位:m ²)	—	5,790	—	—	2,697
		④延べ面積(単位:m ²)	—	10,180	—	6,209	2,466
		⑤内 容	擁壁工	修繕	蛹化室No.2コンベヤ 改修	既設性能の向上 (設備機器の更新等)	本館、解剖室・焼却炉、倉庫 他4棟 新築
4 委託業務	設計委託	(1)業務受託者	(同)新里建築設計事務所	(有)長谷部建築研究所	(有)ティ・エムエンジニア	(有)ティ・エムエンジニア	(株)根路銘設計・(有)設計集団閃・(株)ハルス建築環境設計設計JV
		(2)委託料(単位:千円)	12,250	5,173	1,244	1,889	30,313
		(3)工 期	H28.12.16~H29.7.31	H31.2.8~H31.3.31	H29.11.1~H29.12.30	R1.10.16~R2.2.29	H29.8.22~H30.3.16
	監理委託	(1)業務受託者	—	(有)チーム・ドリーム	(有)ティ・エムエンジニア	(有)ティ・エムエンジニア	(株)根路銘設計・(有)設計集団閃・(株)ハルス建築環境設計設計JV
		(2)委託料(単位:千円)	—	3,452	643	1,210	10,982
		(3)工 期	—	R1.11.27~R2.7.15	R2.7.11~R2.12.24	R2.7.17~R3.2.26	R2.3.4~R3.3.31
備 考	作品掲載ページ等			設計は今回工事以外も含む		P8	

部 局	農林畜産部	県警本部	商工労働部	商工労働部	商工労働部		
主 管 課	畜産課	会計課	企業立地推進課	企業立地推進課	企業立地推進課		
1 建物名称	中央家畜保健衛生所	糸満警察署旧庁舎	国際物流拠点産業集積地域賃貸工場(高度1号棟)	国際物流拠点産業集積地域うるま地区賃貸工場(7号棟、8号棟)	国際物流拠点産業集積地域うるま地区賃貸工場(10号棟)		
2 所在地	南城市	糸満市	うるま市	うるま市	うるま市		
3 工 事	(1) ①建築	—	86,955	54,532	49,192	23,023	
	(1) ②電気	—	—	—	—	—	
	(1) ③機械	—	—	—	—	—	
	(1) ④その他	16,266	—	—	—	—	
	(1) 合計	16,266	86,955	54,532	49,192	23,023	
	(2) ①建築	—	(有)仲村組	㈱喜神サービス	(株)幸石建設	(株)シンコウハウス工業	
	(2) ②電気	—	—	—	—	—	
	(2) ③機械	—	—	—	—	—	
	(2) ④その他	久建工業(株)	—	—	—	—	
	(3) 工期	R2.12.29~R3.3.31	R2.9.5~R3.2.15	R2.11.5~R3.3.4	R2.7.21~R2.11.30	R2.9.5~R3.1.2	
	(4) ①構造・階数	—	RC造 地上3階建(本庁舎) RC造 平屋建(署長官舎・倉庫) S造 平屋建(訓授室・倉庫)	既設:S造 地上2階建	S造 平屋建	S造 平屋建	
	(4) ②敷地面積(単位:m ²)	—	—	11,857	7号棟:6,992、8号棟:4,524	4,641	
	(4) ③建築面積(単位:m ²)	—	—	3,890	7号棟:2,066 8号棟:1,552	1,552	
	(4) ④延べ面積(単位:m ²)	—	—	4,636	7号棟:2,000 8号棟:1,500	1,500	
	(4) ⑤内 容	給水管 改修	解体	外壁 修繕等	改修	改修	
	4 委 託 業 務	設計委託	(株)日興建設コンサルタント	(株)二基設計・(有)仲本設計・㈱マキヤ設備設計設計JV	(株)渡久山設計	並里義明建築研究所	並里義明建築研究所
		(2)委託料(単位:千円)	3,157	81,256	814	1,171	1,171
		(3)工 期	R2.6.12~R2.9.9	H29.7.15~H30.3.30	R2.5.29~R2.8.26	H30.7.13~H30.8.31	H30.7.13~H30.8.31
		監理委託	—	(有)仲本設計	(株)渡久山設計	並里義明建築研究所	並里義明建築研究所
		(2)委託料(単位:千円)	—	1,460	715	818	440
(3)工 期		—	R2.9.25~R3.2.21	R2.11.7~R3.3.20	R2.7.28~R2.12.8	R2.9.18~R3.1.29	
備 考	作品掲載ページ等	設計は解体工事以外も含む					

V. 工事記録

部 局	商工労働部	商工労働部	商工労働部	商工労働部	商工労働部		
主 管 課	企業立地推進課	情報産業振興課	労働政策課	労働政策課	労働政策課		
1 建物名称	国際物流拠点産業集積地域賃貸工場(41号棟)	沖縄IT津梁パーク アジアITビジネスセンター	沖縄県立駐留軍従業員健康福祉センター	浦添職業能力開発校	具志川職業能力開発校		
2 所在地	うるま市	うるま市	宜野湾市	浦添市	うるま市		
3 工 事	(1) 単工 位・千円 費	①建築	390,841	982,766	113,520	6,435	23,837
		②電気	60,576	265,331	—	—	—
		③機械	—	115,125	—	—	—
		④その他	—	—	—	—	—
		合計	451,417	1,363,222	113,520	6,435	23,837
	(2) 請負業者	①建築	(株)北勝建設・(有)マル井建設JV	1工区:(株)富士建設・(有)沖縄特定建設工事JV 2工区:仲本建設(株)・拓南製作所(株)特定建設工事JV 3工区:(株)国場組・(株)ニシダ工業特定建設工事JV	座波建設(株)	(株)大修建設	(有)クワイエト技研
		②電気	マサ友電設(株)	(有)三省電気工事・アゲダ空調食品設備(株)・(株)栄進電設特定建設工事JV	—	—	—
		③機械	—	(有)協進・(有)沖水特定建設工事JV	—	—	—
		④その他	—	—	—	—	—
		(3) 工期	建築:R2.3.18~R3.3.15 設備:R2.3.26~R3.3.15	R1.12.25~R3.1.31	R2.9.5~R3.3.31	R2.12.15~R3.3.19	R2.11.6~R3.3.5
	(4) 工事概要	①構造・階数	S造 平屋建(一部2階)	RC造 地上3建	RC造 地上4階建(一部SRC造)	RC造 平屋建	食堂棟(解体):S造 平屋建 実習棟(解体):S造 平屋建 別館(改修):RC造 2階建
		②敷地面積(単位:m ²)	5,493	9,998	2,380	32,541	55,730
		③建築面積(単位:m ²)	1,307	1,156	791	961	別館:96 食堂棟、実習棟:163
		④延べ面積(単位:m ²)	1,455	3,041	ABC棟:1,810 プール:453	1,742	別館:96 食堂棟、実習棟:344
		⑤内 容	新築	新築	解体	改修	改修 解体
4 委託業務	設計委託	(1)業務受託者	(株)二基設計	(株)イー・アール・ジー・(株)パワ設計集団・大村設備設計室設計JV	(有)大住設計	特定非営利活動法人 沖縄県建築設計サポートセンター	パセオ建築設計室
		(2)委託料(単位:千円)	20,698	28,144	6,722	4,655	3,603
		(3)工 期	R1.7.12~R2.2.28	H29.6.28~H29.12.7	R1.9.18~R2.3.19	R1.8.24~R1.12.13	R1.10.4~R2.1.23
	監理委託	(1)業務受託者	(株)二基設計	(株)イー・アール・ジー・(株)パワ設計集団・大村設備設計室設計JV	(有)造家設計	特定非営利活動法人 沖縄県建築設計サポートセンター	パセオ建築設計室
		(2)委託料(単位:千円)	5,183	12,436	1,823	528	1,645
		(3)工 期	R2.3.24~R3.3.22	R2.1.15~R3.2.12	R2.9.25~R3.3.31	R2.12.25~R3.3.26	R2.11.20~R3.3.16
備 考	作品掲載ページ等	P6~7					

部 局	文化観光スポーツ部	文化観光スポーツ部	教育庁	教育庁	教育庁		
主 管 課	文化振興課	スポーツ振興課	施設課	施設課	施設課		
1 建物名称	沖縄県立芸術大学	沖縄県武道館	那覇みらい支援学校	名護高校(第2期)	首里高校		
2 所在地	那覇市	那覇市	那覇市	名護市	那覇市		
3 工 事	(1) 工事費 (単位:千円)	①建築	—	—	390,863	1,540,854	1,291,260
		②電気	—	147,708	—	171,788	115,049
		③機械	230,890	—	—	194,461	231,647
		④その他	—	—	—	—	—
		合計	230,890	147,708	390,863	1,907,103	1,637,956
	(2) 請負業者	①建築	—	—	南洋土建(株)・榊正吉建設 特定建設工事JV	1工区:上門工業(株) 2.3.4工区:三善建設(株) (株)丸孝組特定建設工事 JV	1工区:(株)南山開発 2工区:(株)照屋土建 3工区:(株)明成建設・ (株)國興建設JV 4工区:(有)くくる
		②電気	—	(株)大輝・(株)石川電設特 定建設工事JV	—	(有)玉城電気設備 (株)名護水センター 特定建設工事JV	1工区:(株)沖創工 2工区:(株)新共電気工 業
		③機械	尚平工業(株)・沖縄パナソ ニック特機(株) 特定建設 工事JV	—	—	(株)秀KEN(有)友屋工業 特定建設工事JV	1工区:技研工業(株)・ 和高建設工業JV 2工区:(株)おきさん・ (株)オカノJV
		④その他	—	—	—	—	—
	(3) 工期	R2.5.14~R2.10.30	R2.7.31~R3.3.15	R1.8.3~R2.4.30	H31.3.30~R2.12.28	西棟 H31.3.28~ R2.7.04 東棟 R2.1.16~R3.2.1	
	(4) 工事概要	①構造・階数	—	SRC造 地下1階・地上3階建	RC造 地上4階建	RC造 地上3階建	西棟 RC造 地上3階、地下1 階 東棟 RC造 地上3階
		②敷地面積(単位:m ²)	—	—	17,859	52,723	20,417
		③建築面積(単位:m ²)	—	—	6,446	2,299	西棟 1,015 東棟 1,152
		④延べ面積(単位:m ²)	—	13,145	18,024	5,625	西棟 2,644 東棟 2,778
		⑤内 容	吊物機構 改修	LED照明器具 高圧遮断 機取替工事	新築 杭工事	管理棟 特別教室棟 改築	普通教室棟(西棟、東棟) 改築
4 委託業務	設計委託	(1)業務受託者	(株)国吉設計	(株)総合設備企画	(株)泉設計・有限会社名 工企画設計・有限会社カイ 設備設計JV	(株)総合計画設計・大城とし り建築設計事務所・(株)うるま 設備設計設計JV	(株)国吉設計・(株)松田・ 伸設計・(株)設備研究所 設計JV
		(2)委託料(単位:千円)	2,430	1,242	105,904	57,714	77,096
		(3)工 期	H30.9.5~H31.1.7	R1.6.28~R1.9.30	H30.3.3~H31.3.25	H29.8.5~H30.3.2	西棟 H29.3.29~ H30.3.29 東棟 H30.6.7~H31.2.28
	監理委託	(1)業務受託者	(株)国吉設計	(株)総合設備企画	(株)泉設計・有名工企画設 計 JV	(株)総合計画設計・大城とし り建築設計事務所 (株)うるま 設備設計設計JV	(株)国吉設計・(株)松田・ 伸設計・(株)設備研究所 設計JV
		(2)委託料(単位:千円)	715	1,210	1,262	43,835	47,450
		(3)工 期	R2.5.14~R2.10.30	R2.8.4~R3.3.29	R1.8.7~R2.4.30	H31.3.19~R3.1.12	H31.3.23~R3.2.15
備 考	作品掲載ページ等				P10	P9	

V. 工事記録

部 局	教育庁	教育庁	教育庁	教育庁	教育庁		
主 管 課	施設課	施設課	施設課	施設課	施設課		
1 建物名称	浦添工業高校	宜野湾高校	北山高校	陽明高校	陽明高校		
2 所在地	浦添市	宜野湾市	今帰仁村	浦添市	浦添市		
3 工 事	(1) 工事費 (単位:千円)	①建築	682,478	856,854	91,870	—	—
		②電気	92,028	79,686	8,201	—	—
		③機械	—	88,240	8,489	—	—
		④その他	—	84,653	10,229	145,899	137,611
		合計	774,506	1,109,433	118,789	145,899	137,611
	(2) 請負業者	①建築	建築1工区:平安座総合開発(株)・(有)クリエイティブ研JV 建築2工区:(株)山口建設・(株)丸松建設JV	1工区:(株)呉屋組・(有)マルユウ土建特定建設工事JV 2工区:(株)丸元建設・(有)仲村組特定建設工事JV	(有)くくる	—	—
		②電気	設備:照屋電気工事(株)	(株)アジアエンジニアリング	(有)くくる	—	—
		③機械	電気を含む	(株)イチゴ	(有)くくる	—	—
		④その他	—	(株)沖縄工設	解体:(有)くくる	(有)殖伸建設	(有)明成建設
	(3) 工期	H31.3.27~R2.8.31	H30.11.7~R2.5.15	R.2.1.10~2.12.11	R.2.4.1~R3.3.10	R.2.4.1~R3.3.10	
	(4) 工事概要	①構造・階数	RC造一部S建 地上3階建	RC造 地上5階建	RC造 平屋建	—	—
		②敷地面積(単位:m ²)	75,473	39,723	938.97	—	—
		③建築面積(単位:m ²)	1,807	7,429	378.74	—	—
		④延べ面積(単位:m ²)	3,404	4,424	349.44	—	—
		⑤内 容	屋内運動場 改築	普通教室棟 改築	武道場 改築	地すべり対策工	地すべり対策工
4 委託業務	設計委託	(1)業務受託者	(株)泉設計・リアル設計・(有)アカリ設計設計JV	(株)具志堅設計事務所・(有)大成プラン・(有)安谷屋設備設計設計JV	(株)都市建築設計	(株)沖縄建設技研	(株)沖縄建設技研
		(2)委託料(単位:千円)	39,073	95,157	3,846	40,237	40,237
		(3)工 期	H27.10.27~H28.3.31	H29.7.12~H30.10.31	H30.11.2~H31.3.25	H31.4.11~R1.12.26	H31.4.11~R1.12.26
	監理委託	(1)業務受託者	(株)泉設計・リアル設計・(有)アカリ設計設計JV	(株)具志堅設計事務所・(有)大成プラン・(有)安谷屋設備設計設計JV	(株)都市建築設計	—	—
		(2)委託料(単位:千円)	30,474	36,576	3,846	—	—
		(3)工 期	H31.3.27~R2.9.14	H30.11.20~R2.5.29	R.2.1.28~R2.12.22	—	—
備 考	作品掲載ページ等						

部 局	教育庁	教育庁	土木建築部	土木建築部	土木建築部		
主 管 課	施設課	県立学校教育課	港湾課	港湾課	港湾課		
1 建物名称	陽明高校	総合教育センターIT教育棟及び産業技術センター	兼城港旅客待合所	栗国港屋根付荷さばき施設	北大東港(西地区)屋根付荷さばき施設		
2 所在地	浦添市	沖縄市	久米島町	栗国村	北大東村		
3 工 事	(1) 単 位 工 事 費 (千円)	①建 築	—	—	364,419	52,730	59,235
		②電 気	—	—	—	—	—
		③機 械	—	37,469	30,076	—	—
		④その他	136,619	—	—	—	—
		合 計	136,619	37,469	394,495	52,730	59,235
	(2) 請 負 業 者	①建 築	—	—	(株)高橋土建・(有)比嘉組JV	(有)金城建設	(株)与儀組
		②電 気	—	—	(資)明光電気	—	—
		③機 械	—	(有)万代設備		—	—
		④その他	(有)国吉組	—	—	—	—
	(3) 工 期	R2.4.1~R3.3.10	R2.6.2~R2.12.14	建築:R2.5.19~R3.3.31 設備:R2.6.12~R3.3.31	R2.10.9~R3.3.7	R2.10.28~R3.3.26	
	(4) 工 事 概 要	①構造・階数	—	RC造 地上3階建	RC造 平屋建	S造 平屋建	S造 平屋建
		②敷地面積(単位:m ²)	—	—	2,778	758,56	986,71
		③建築面積(単位:m ²)	—	—	833	287,55	222,60
		④延べ面積(単位:m ²)	—	5,731	685	336,72	262,20
		⑤内 容	地すべり対策工	空調設備 改築	旅客待合所 新築	新築	新築
4 委 託 業 務	設計委託	(1)業務受託者	(株)沖縄建設技研	(株)総合設備企画	(株)宮平設計	(株)都市建築設計	
		(2)委託料(単位:千円)	40,237	2,637	25,361	10,234	
		(3)工 期	H31.4.11~R1.12.26	R1.10.24~R2.3.23	H30.11.1~H31.3.29	R1.7.24~R2.3.31	
	監理委託	(1)業務受託者	—	(株)総合設備企画	(株)宮平設計	(株)都市建築設計	
		(2)委託料(単位:千円)	—	990	5,962	3,364	
		(3)工 期	—	R2.6.10~R2.12.29	R2.6.18~R3.3.31	R2.11.18~R3.3.31	
備 考	作品掲載ページ等						

V. 工事記録

部 局	土木建築部	土木建築部	土木建築部	土木建築部	土木建築部	
主 管 課	都市公園課	都市公園課	都市公園課	道路管理課	住宅課	
1 建物名称	平和祈念公園バス乗降場 上屋（ウェルカムルー フ）	平和祈念公園休憩舎	平和祈念公園中央トイレ	県民広場地下駐車場	県営新川団地(第2期)	
2 所在地	糸満市	糸満市	糸満市	那覇市	石垣市	
3 工 事	(1) ①建 築	191,466	261,303	—	20,577	1,653,915
	(1) ②電 気	—	9,350	—	—	142,830
	(1) ③機 械	—	1,430	19,668	—	136,797
	(1) ④その他	—	420	—	—	1,821
	(1) 合 計	191,466	272,503	19,668	20,577	1,935,363
	(2) ①建 築	(株)南山開発	(株)丸元建設	—	(株)正吉建設	1工区:(株)信用組 2工区:丸尾建設(株) 3工区:共和産業(株) 4工区:八重山興業(株)
	(2) ②電 気	—	(有)照電社	—	—	(株)三光電設・(有)大三 電設JV
	(2) ③機 械	—	(株)共立技研	(株)東邦	—	(株)日建興業・(有)冲安 工業JV
	(2) ④その他	—	(株)紅樹 (植栽移設・遊具移設)	—	—	丸一たみ店
	(3) (3) 工 期	—	R2.4.1~R3.3.31	R2.8.20~R2.11.17	R2.10.17~R3.3.15	H31.2.14~R2.10.31 曇:R2.8.15~R2.11.24
	(4) ①構造・階数	S造 平屋建	RC造 平屋建	平屋建	RC造 地上1階・地下3階	RC造 地上9階建
	(4) ②敷地面積(単位:㎡)	467,000	467,411	398,500	—	38,173
	(4) ③建築面積(単位:㎡)	523	432	136	—	1,002
	(4) ④延べ面積(単位:㎡)	523	432	125	10,883	5,437
	(4) ⑤内 容	増築	新築	浄化槽 改修	シャッター 改修	1号棟 新築
4 委 託 業 務	(1)業務受託者	一級建築士事務所 tin architects	(有)真玉橋設計事務所	(有)め〜ばる設計工房	(有)色設計	(有)長谷部建築研究所・ (株)沖設計・(株)マキヤ 設備設計JV
	(2)委託料(単位:千円)	8,533	13,278	4,021	2,115	45,494
	(3)工 期	H30.2.16~H31.3.12	H29.1.6~H30.3.30	R1.10.30~R2.3.31	H30.10.31~H31.2.27	H28.8.16~H30.2.28
	(1)業務受託者	一級建築士事務所 tin architects	(有)真玉橋設計事務所	(株)設備研究所	(有)色設計	(有)長谷部建築研究所・ (株)央設計・(株)マキヤ 設備設計JV
	(2)委託料(単位:千円)	2,687	4,200	520	990	27,357
	(3)工 期	R1.7.31~R2.7.14	R2.5.15~R3.3.31	R2.8.20~R2.11.30	R2.10.26~R3.3.25	H31.3.26~R3.1.4
備 考	作品掲載ページ等	P4~5			P11	

部 局	土木建築部	土木建築部	土木建築部	土木建築部	土木建築部		
主 管 課	住宅課	住宅課	住宅課	住宅課	住宅課		
1 建物名称	県営南風原団地	県営南風原団地	県営南風原第二団地	県営南風原第二団地	県営高原団地(第1期・その1)		
2 所在地	南風原町	南風原町	南風原町	南風原町	沖縄市		
3 工 事	(1) 単 位 工 事 費 (千円)	①建 築	88,550	—	—	—	98,472
		②電 気	—	—	—	—	—
		③機 械	—	—	—	—	—
		④その他	—	46,465	154,460	2,457	—
		合 計	88,550	46,465	154,460	2,457	98,472
	(2) 請 負 業 者	①建 築	大友建設(株)	—	—	—	(有)有志建設
		②電 気	—	—	—	—	—
		③機 械	—	—	—	—	—
		④その他	—	(有)協和工務店	(株)三大土木産業	(株)呉屋組	—
	(3) 工 期		R1.11.26~R2.5.29	R2.6.30~R3.1.25	R1.9.26~R2.7.31	R2.9.18~R2.11.16	R2.8.5~R3.2.28
	(4) 工 事 概 要	①構造・階数	RC造 地上5階建 (7~9号棟) RC造 平屋建(集会所)	—	—	—	6号棟:RC造 4階建 7号棟:RC造 4階建
		②敷地面積(単位:㎡)	—	—	—	—	—
		③建築面積(単位:㎡)	—	—	—	—	—
		④延べ面積(単位:㎡)	—	—	—	—	—
		⑤内 容	解体	造成	造成	排水施設工	解体
4 委 託 業 務	設 計 委 託	(1)業務受託者	(有)長谷部建築研究所・(有)かなえ設計・(有)環境空間設計JV	(有)長谷部建築研究所・(有)かなえ設計・(有)環境空間設計JV	(株)アーキ5D・比屋根設計・(有)アカナ設備設計 設計JV 【県営南風原第二団地建替工事実施業務(第2期)に含む】	—	(有)かなえ設計
		(2)委託料(単位:千円)	45,077	45,077	68,773	—	43,701
		(3)工 期	H30.10.25~R1.10.31	H30.10.25~R1.10.31	H29.8.30~H31.3.29	—	R1.12.5~R3.3.20
	監 理 委 託	(1)業務受託者	(有)造家設計研究室	—	—	—	(有)造家設計研究室
		(2)委託料(単位:千円)	1,115	—	—	—	1,599
		(3)工 期	R1.11.27~R2.6.12	—	—	—	R2.8.7~R3.3.14
備 考	作品掲載ページ等						

V. 工事記録

部 局	土木建築部	土木建築部	土木建築部	土木建築部	土木建築部	
主 管 課	住宅課	住宅課	住宅課	住宅課	住宅課	
1 建物名称	県営赤道団地(第1期)	県営真玉橋市街地住宅	県営美田市街地住宅	県営三重城市街地住宅(第4期)	県営美東団地・砂辺団地	
2 所在地	うるま市	豊見城市	那覇市	那覇市	沖縄市、北谷町	
3 工 事	(1) ①建築	41,074	173,479	128,711	37,785	97,849
	(1) ②電気	-	-	-	-	-
	(1) ③機械	-	-	-	-	-
	(1) ④その他	-	-	-	-	-
	(1) 合計	41,074	173,479	128,711	37,785	97,849
	(2) ①建築	(有)さんこう	(株)沖縄総建	(有)仲村組	(有)大満土建	(有)トーワ
	(2) ②電気	-	-	-	-	-
	(2) ③機械	-	-	-	-	-
	(2) ④その他	-	-	-	-	-
	(3) (3) 工期	R2.11.21~R3.3.20	R2.7.8~R3.2.26	R1.11.22~R2.5.20	R2.6.25~R2.11.21	R2.8.6~R3.1.18
	(4) ①構造・階数	5号棟:RC造 4階建 6号棟:RC造 4階建	RC造 地上10階建	SRC造 地上10階建 RC造 平屋建	RC造 地上5階(E棟 低層部) RC造 平屋建(ゴミ集積所-2)	RC造 地上4階建 (美東団地:1~8号棟) (砂辺団地:1~15号棟)
	(4) ②敷地面積(単位:㎡)	3,905	18,656	3,383	13,772	-
	(4) ③建築面積(単位:㎡)	5号棟:366 6号棟:366	1,329	768	336	-
	(4) ④延べ面積(単位:㎡)	5号棟:1,369 6号棟:1,369	9,467	5,674	897	-
	(4) ⑤内 容	解体	改修	修繕	外壁 改修	改修
4 委 託 業 務	(1)業務受託者	(株)現代設計・(有)大友設計・中央設備設計事務所設計JV	(株)西筋総合設計	(有)東浜建築事務所	(有)仲本設計	-
	(2)委託料(単位:千円)	35,342	9,901	5,378	15,638	-
	(3)工 期	R2.3.31~R3.3.20	R1.8.24~R2.2.28	H27.12.1~H28.3.29	H28.6.28~H28.11.25	-
	(1)業務受託者	ICS(株)	(株)西筋総合設計	(有)東浜建築事務所	(有)仲本設計	(有)仲本設計
	(2)委託料(単位:千円)	902	2,805	2,915	1,199	1,491
	(3)工 期	R2.11.26~R3.3.31	R2.7.8~R3.3.12	R1.12.5~R2.5.31	R2.6.25~R2.12.5	R2.8.8~R3.1.25
備 考	作品掲載ページ等					

部 局	土木建築部	土木建築部	土木建築部	土木建築部		
主 管 課	住宅課	住宅課	住宅課	住宅課		
1 建物名称	県営嘉手納高層住宅・山里高層住宅・桑江高層住宅	県営古波蔵第二市街地住宅	県営あけぼの市営市街地住宅・三重城市街地住宅	県営比屋根団地		
2 所在地	嘉手納町、沖縄市、北谷町	那覇市	那覇市	沖縄市		
3 工 事	(1) 工事費 (単位:千円)	①建 築	—	—	—	—
		②電 気	—	—	—	—
		③機 械	—	—	—	—
		④その他	68,684	63,096	93,511	55,583
		合 計	68,684	63,096	93,511	55,583
	(2) 請負業者	①建 築	—	—	—	—
		②電 気	—	—	—	—
		③機 械	—	—	—	—
		④その他	(株)沖縄日立	沖縄菱電ビルシステム(株)	沖縄パナソニック特機(株)	沖縄東芝エレベータ(株)
	(3) 工期	R2.9.4~R3.3.23	R2.8.27~R3.3.24	R2.9.5~R3.3.31	R2.8.28~R3.3.25	
	(4) 工事概要	①構造・階数	RC造 地上8~10階建	RC造 地上10階建		RC造 地上10階建
		②敷地面積(単位:m ²)	—	—	—	—
		③建築面積(単位:m ²)	—	—	—	—
		④延べ面積(単位:m ²)	—	—	—	—
		⑤内 容	団地エレベーターの改修工事(法改正改修、部品供給停止機器の更新)	団地エレベーターの改修工事(法改正改修、部品供給停止機器の更新)	団地エレベーターの改修工事(法改正改修、部品供給停止機器の更新)	団地エレベーターの改修工事(法改正改修、部品供給停止機器の更新)
4 委託業務	設計委託	(1)業務受託者	(株)環境設計国建			
		(2)委託料(単位:千円)	4,914			
		(3)工 期	H29.7.29~H29.9.26			
	監理委託	(1)業務受託者	(株)環境設計国建			
		(2)委託料(単位:千円)	4,070			
		(3)工 期	R2.10.1~R3.3.31			
備 考	作品掲載ページ等					

VI. 資料

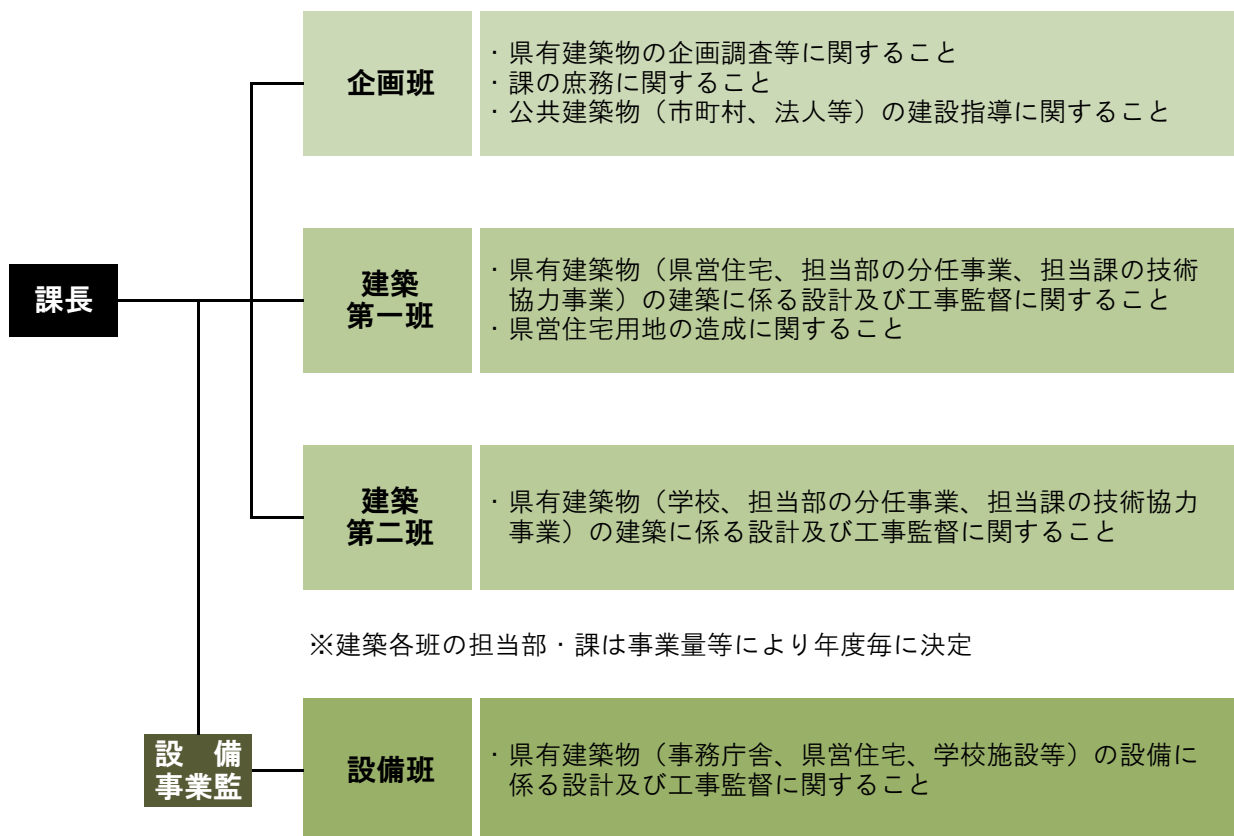
1. 事務分掌と組織

事務分掌

- (1) 県有建築物の企画調査に関すること。
- (2) 県有建築物の設計及び工事監督に関すること。
- (3) 県営住宅用地の造成に関すること。
- (4) 公共建築物（市町村、法人等）の建設指導に関すること。

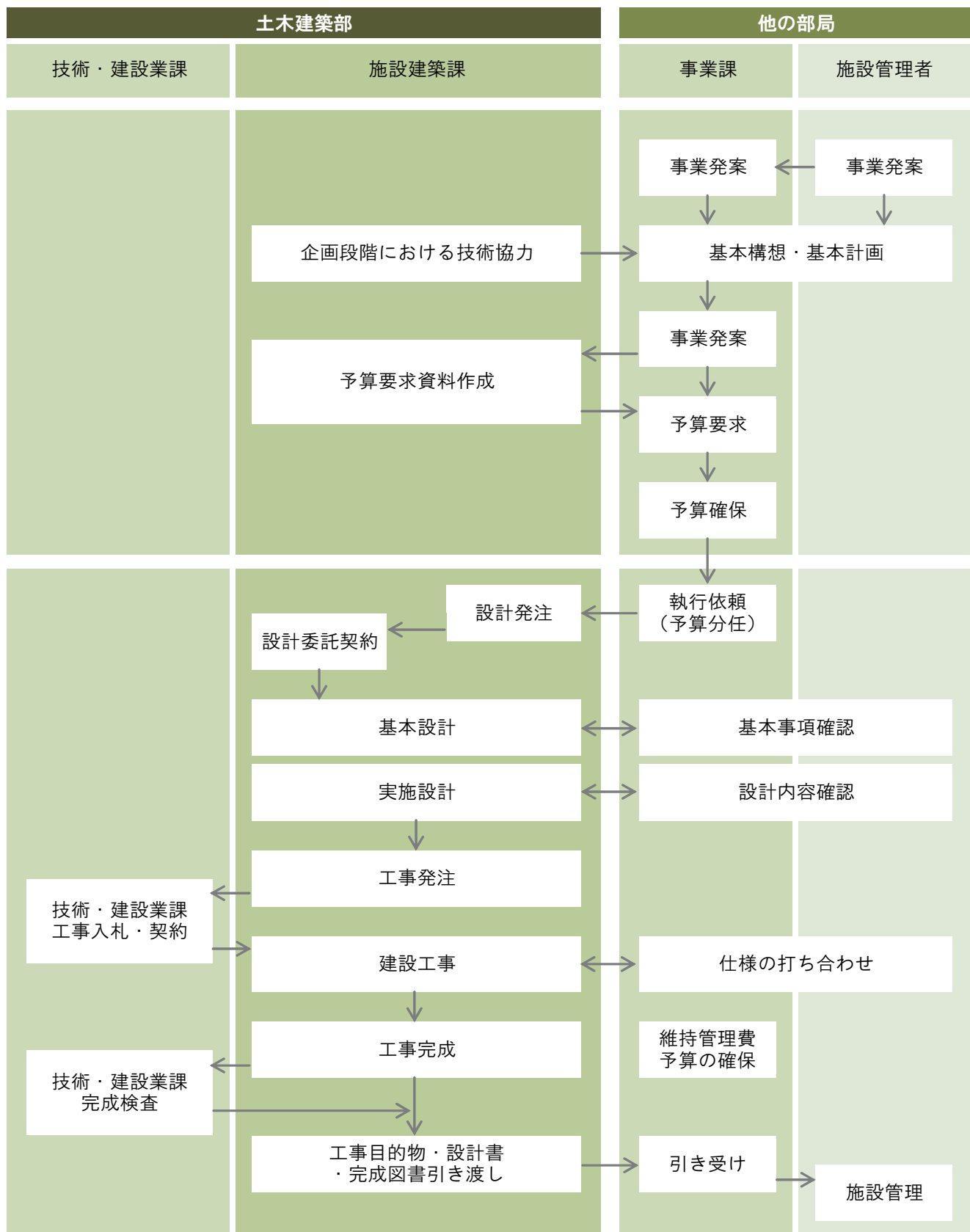
組 織

県有施設を所管する主管課の要請に基づき、新築や増改築などの施設整備に係る技術協力を行っている。県有施設の整備については、その計画、設計及び工事の施工を以下に示す3つの班にそれぞれ役割を分けて業務を行っている。



VI. 資料

2. 事業・手続きの流れ



上記流れ図は、標準的な公共施設建設（分任工事）の流れを表示
 （各部局企画課との手続き、技術・建設業課との検査の手続き、監理委託、変更協議などを省略）

Ⅶ. 利用満足度調査

1. 目的

施設に対する利用者の意見や様々なニーズを調査把握し、企画・基本設計へのフィードバックを図り「利用者が使いやすい良質の建物をつくる」とともに施設管理者への情報提供を行うことを目的とする。

2. 調査項目

県営住宅

1. 建物外観のデザイン
2. 道路と団地の出入り
3. 駐車場の出入り、広さ
4. 外廊下の広さ
5. 階段の上り下りのしやすさ
6. エレベーターの広さ、使いやすさ
7. 廊下、階段等の明るさ
8. 部屋の使い勝手
9. 流し台の位置、使い勝手
10. トイレの広さ
11. 洗面所の位置
12. 浴室の広さ、使い勝手
13. 室内のバリアフリー
14. 室内の風通し
15. 室内の照度、採光
16. スイッチやコンセントの位置
17. ベランダの向き
18. 集会所の使いやすさ
19. 緑地、広場の位置や広さ
20. 子供の遊び場の位置や広さ
21. 緊急時の避難経路
22. 防犯上安全な建物か

県営住宅以外の建築物

1. 建物外観のデザイン
2. 道路と建物の出入り
3. 地域活動の拠点・地域のシンボルとしての役割
4. 建物配置計画・緑地計画
5. 駐車場における車の出入りや広さ
6. 玄関や出入り口の広さや配置
7. 廊下や通路の広さや各居室のつながり
8. 階段の明るさ上り下りのし易さ
9. エレベーターの広さや操作盤の使い易さ
10. 案内標示の位置や見易さ
11. 施設のバリアフリー
12. トイレや洗面所の使い易さ
13. 室内の照明や明るさ
14. 室内の温度
15. 建物全体の印象
16. 建物内放送の音響
17. スイッチやコンセントの位置
18. 事務室・会議室の照明
19. 防犯上安全な建物か
20. 救急車・消防車の進入路、緊急時の避難経路について
21. 維持管理について

上記項目の質問に5段階評価で答える方法により調査を行い、集計結果を総得点100点満点に換算し、その割合(%)から満足度を推定する。項目毎の意見・要望や自由意見も記入して貰うことにより多角的な情報収集を行う。

3. 調査結果

令和2年度利用者満足度(アンケート)調査を下記の4施設で実施したのでその結果を報告する。

(1) 航空機整備施設(点数:64.77%)

「建物のデザイン」は[やや満足]と高い評価であり、21項目中15項目で[普通]以上の評価であった。一方で「維持管理のし易さ」「室内の湿度」「スイッチやコンセントの位置」等6項目でやや不満の評価となった。

海岸近くのにこの施設で、格納庫内は風通しも悪いため、結露や湿度が高いという不満が多かった。

(2) 沖縄県立具志川職業能力開発校本館(点数:63.38%)

質問21項目中16項目で[普通]以上の評価が得られたが、「駐車場への出入りや広さ」「階段の明るさ上り下りのし易さ」「バリアフリーについて」「防犯上の安全性」「維持管理のし易さ」の5項目で[やや不満]の評価となった。

外灯や防犯カメラ等の防犯設備設置、障害者用駐車スペースから建物へのアプローチの工夫、建物内の採光の検討等の意見を頂いた。

(3) 南部工業高校屋内運動場(点数:72.18%)

「建物のデザイン」「階段の明るさ上り下りのし易さ」等18項目で[普通]以上の評価を「道路から建物までの進入」「室内の照明や明るさ」「防犯上安全な建物施設」等の4項目で[やや満足]の評価が得られた。施設の風通しはよいとの評価であったが、大雨時や梅雨時期には湿度が高くなり、換気設備はあるものの、結露が酷くなるとの意見を頂いた。

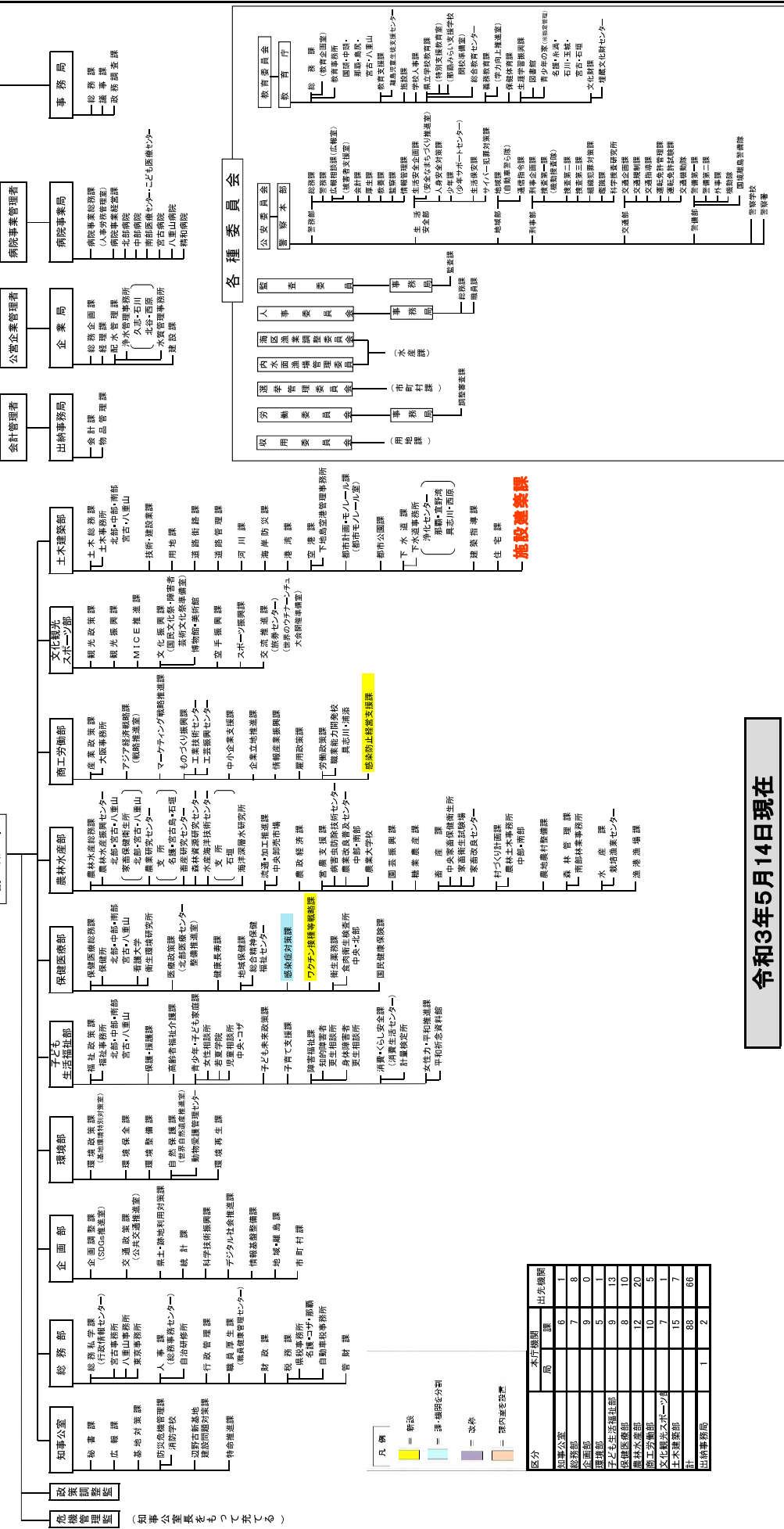
(4) 県営大謝名団地(2号館)(点数:74.22%)

「外廊下の広さ」「バリアフリーや階段の上り下りのし易さ」等22項目中5項目で[やや満足]以上の評価が、「洗面所の位置」「浴室の広さや使い勝手」等、21項目で[普通]以上の評価となった。一方で「流し台の位置や使い勝手」の項目で[やや不満]の評価となった。流し台を含む洗面所等の水栓に対する不満の意見を頂いた。

沖縄県行政機構図

知事

副知事



区分	本庁職員	出身機関
知事公室	5	1
総務部	7	8
企画部	9	0
環境部	5	1
子ども生活福祉部	9	13
保健医療部	8	10
農林水産部	12	20
文化観光スポーツ部	10	5
土木建設部	15	7
建設連業課	88	66
計	1	2

令和3年5月14日現在

編集後記

「営繕のあゆみ」も今回で36刊目となりました。
2020年版（令和2年版）は、令和2年度の完成建物（施設建築課の営繕事業）について全施設の工事概要一覧と写真による主な施設の紹介を収録しております。本誌に対するご意見、ご要望がありましたら当課まで連絡いただければ幸いです。また、施設建築課のホームページでも「県有建築物の紹介」、「令和2年度の工事实績」などと併せて、過年度の「営繕のあゆみ」を掲載しておりますので、ご案内致します。



平和祈念公園バス乗降場上屋（糸満市）

<http://www.pref.okinawa.jp/site/doboku/shisetsu/index.html>

発刊に当たり、ご協力下さいました関係各位に対しお礼申し上げます。

営繕のあゆみ2020（VOL-36）

発行日 令和3年10月
発行者 沖縄県土木建築部施設建築課
〒900-8570
那覇市泉崎1-2-2
電話 098-866-2416
FAX 098-867-3314
代表メールアドレス aa066508@pref.okinawa.lg.jp

印刷 有限会社アトム印刷