

CONCEPT



掲示板を介してリンクするイメージ



掲示板のように活動を繋げる大屋根

「複数のサークル活動が同時に利用できる」というコミュニティーセンターには、様々なサークル活動をつなげる空間が有効に働くと考えられる。地域や学校の掲示板のように誰もが気軽に覗くことができ、情報や人、ものをつなげる [LINK] 機能を施設の中心に配置した大屋根空間で実現する。

市民が集い、ともに学び、実践する。それぞれの機能があふれ、はみ出すことで、活動をつなぐひとつ屋根の下の空間を提案する。

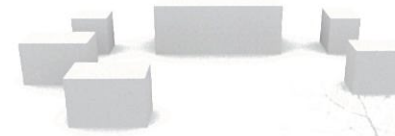
# LINK

— 活動をつなぐひとつ屋根の下 —

DIAGRAM



機能ごとに BOX を分ける



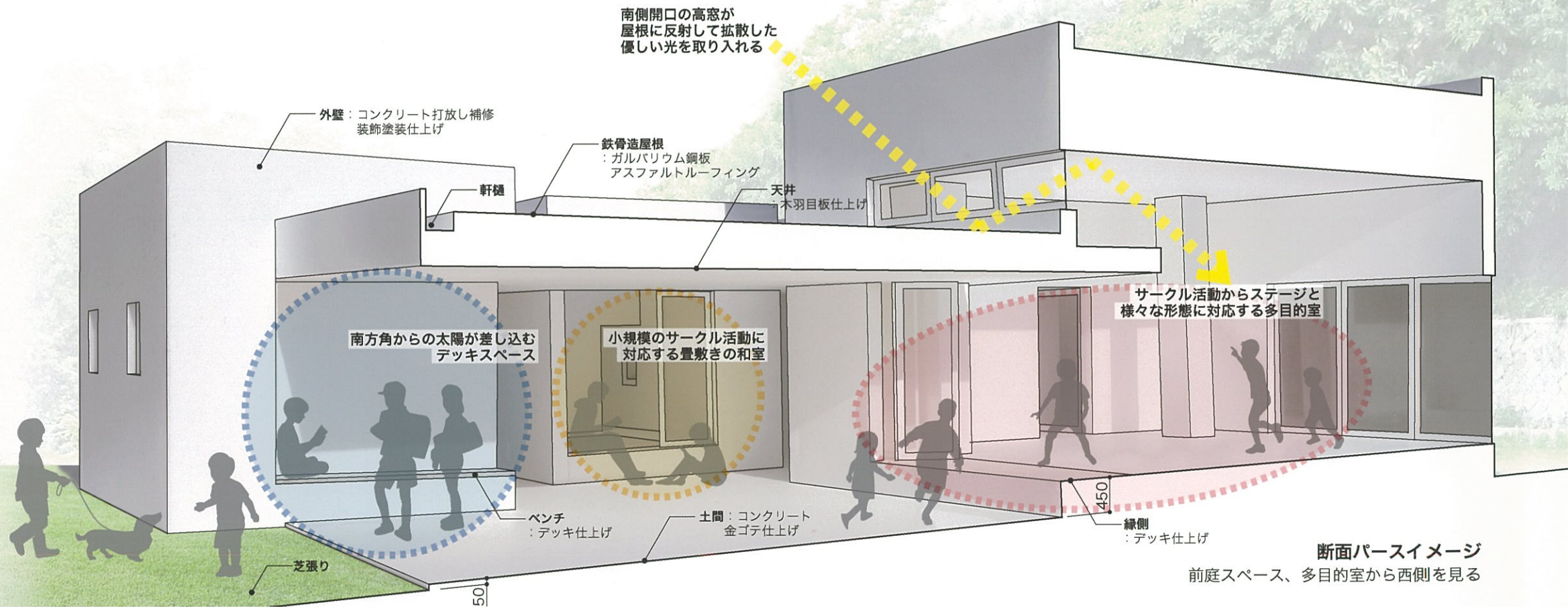
敷地を囲うように配置



中央に大屋根をかける

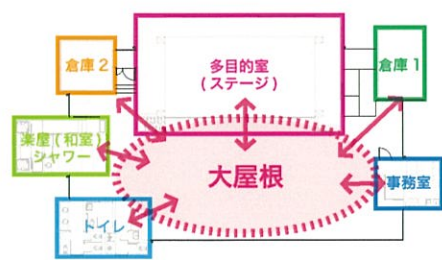


大屋根を BOX で囲んで支える



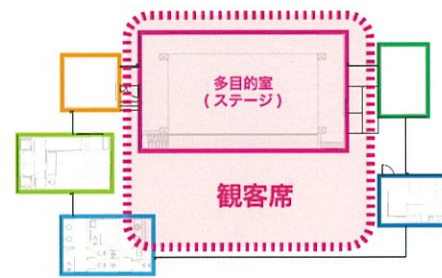
断面パースイメージ  
前庭スペース、多目的室から西側を見る

大屋根空間計画



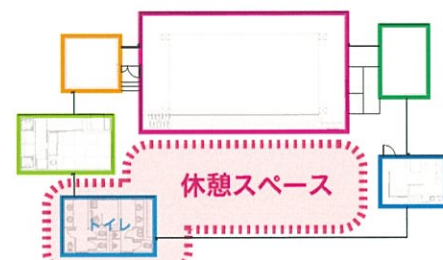
大屋根とリンク

全ての機能が大屋根と繋がることで活発な活動の場ができる



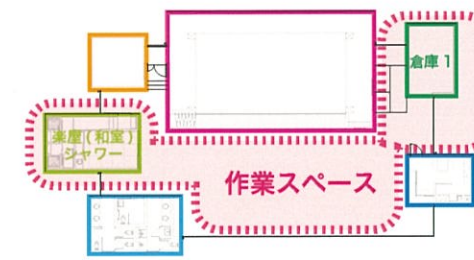
舞台と客席

多目的室の舞台機能利用時は客席スペースになる



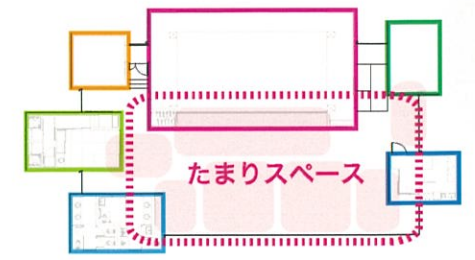
公園利用者の休憩所

公園利用者の利用が考えられるトイレと大屋根はみんなの休憩スペースになる



ガーデニングサークル活動

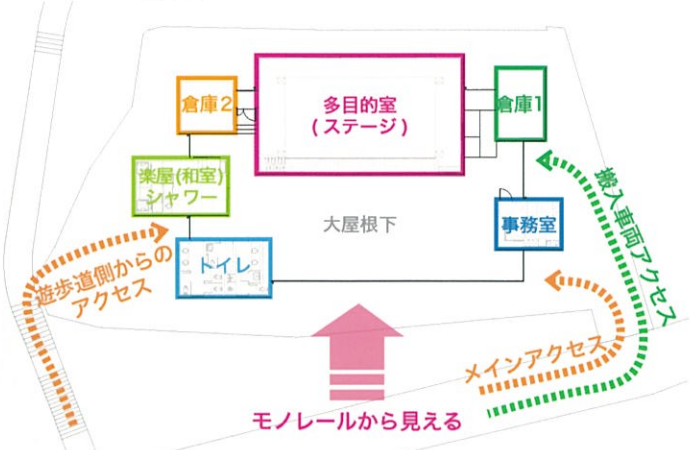
屋根下での作業、作業終わりのシャワー、和室での団欒



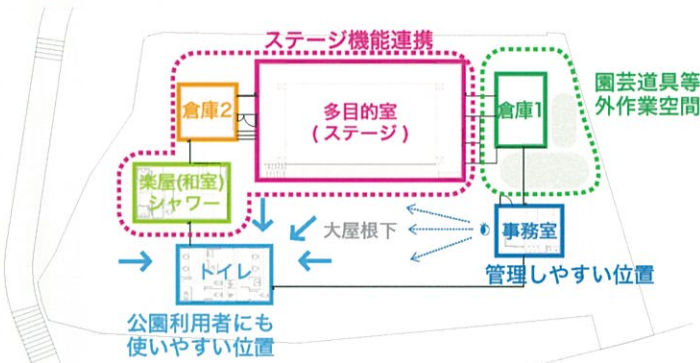
多様なたまり空間

腰掛けられるベンチ、縁側、和室等小さなたまり空間がいくつもあ

アクセス計画



機能の分散と連携



環境への配慮

- ・大屋根による日射遮蔽効果
- ・自然通風を取り入れる開口計画
- ・分棟型による個別制御
- ・雨水利用可能
- ・ソーラーパネル設置可能

室内面積 : 213.70 m<sup>2</sup>  
半屋外面積 : 215.82 m<sup>2</sup>  
建築面積 : 429.52 m<sup>2</sup>

