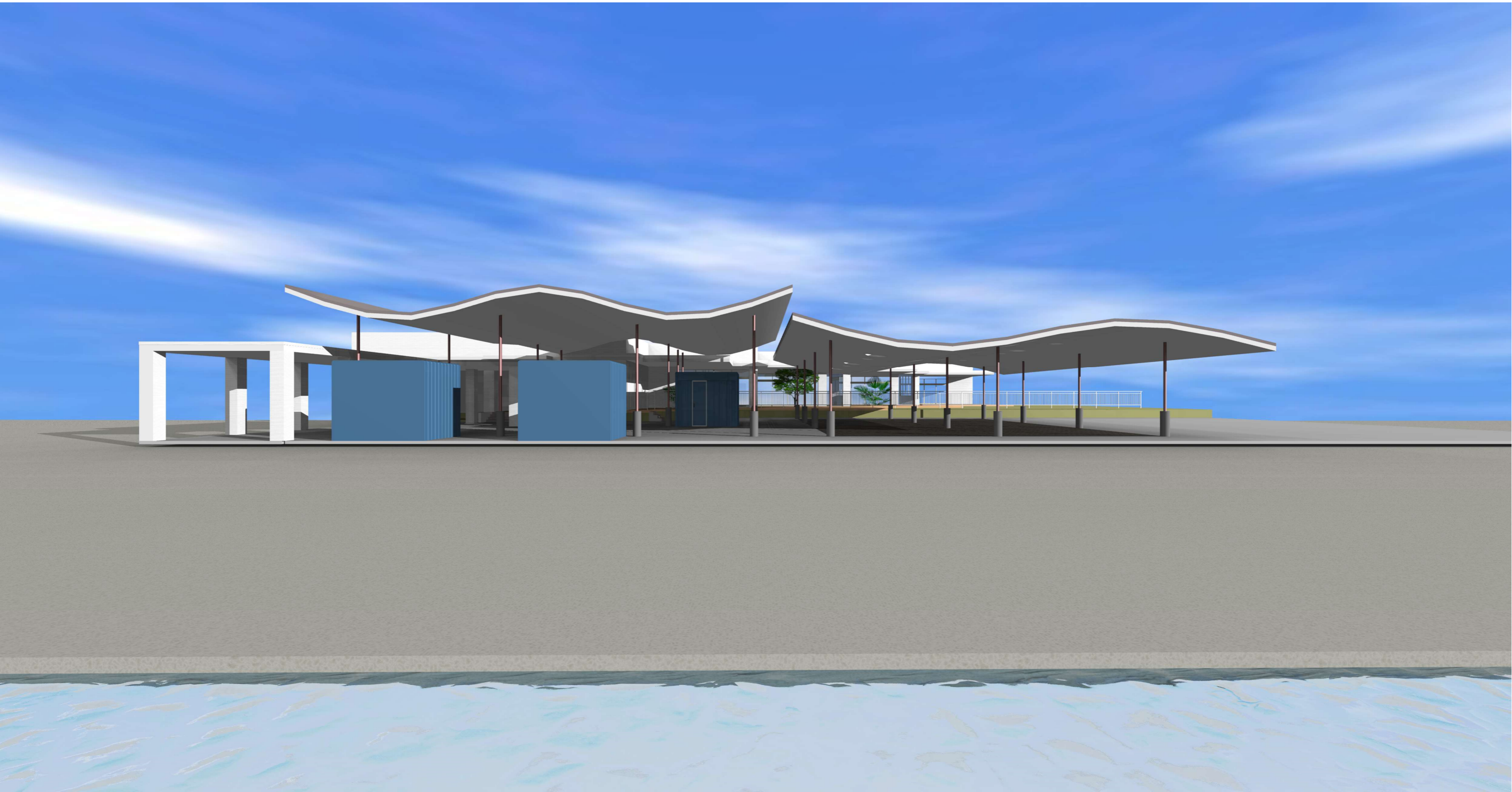
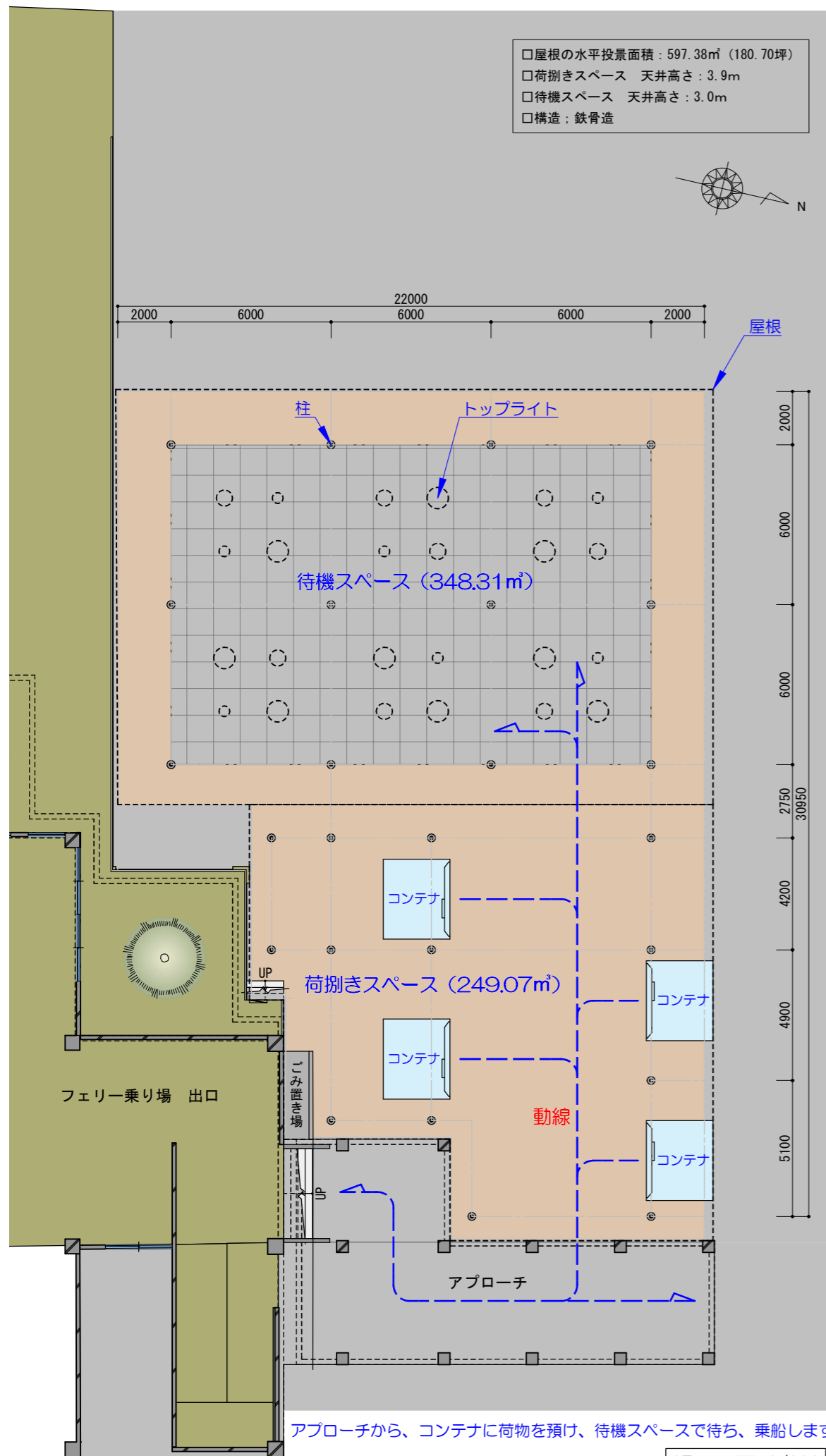


人々を見守る波



修学旅行生の親や、旅行者の親類や友人達が、迎え、見送る、船から見える「人々を見守る波」を、表現しました



「大空に浮く波型の二枚の大屋根」が、待機スペース・荷捌きスペースを覆います。



大屋根が覆う暗くなりがちな内部空間は、ポリカーボネート板のトップライトから、円形状の光が差し込みます。この球光は、海中の泡をイメージしています。