

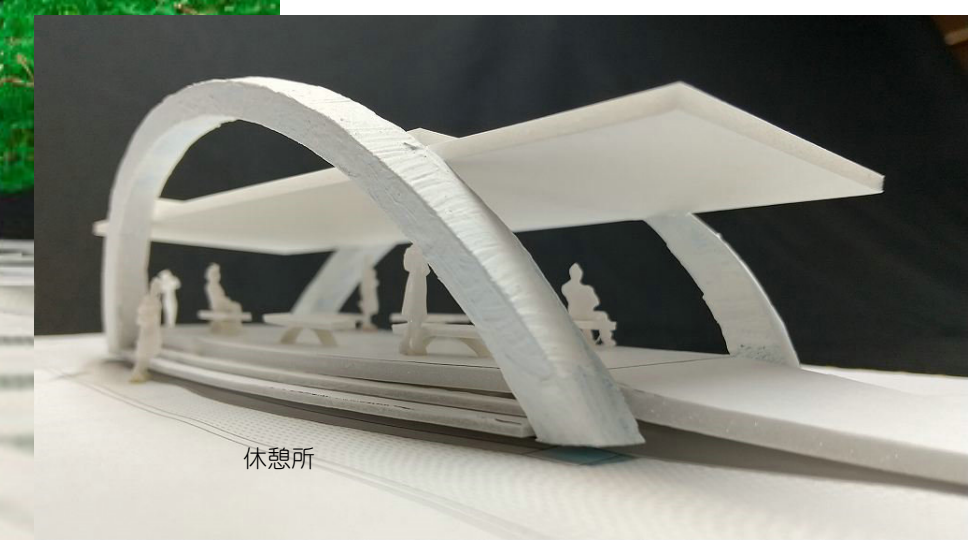
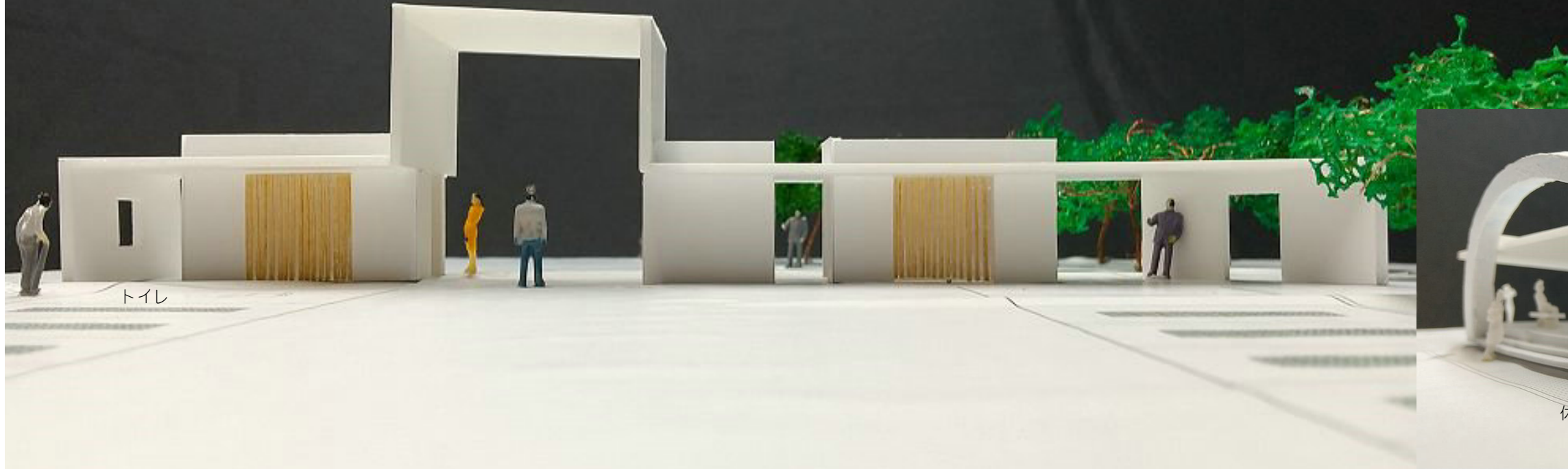
「ジョン万次郎と架け橋休憩所」

■コンセプト

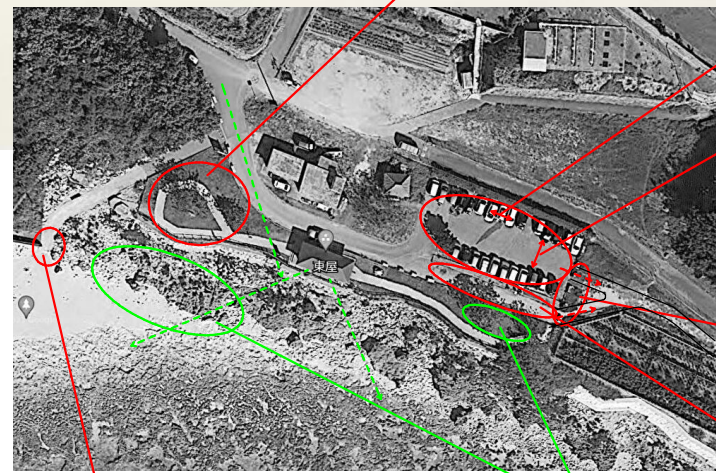
テーマ①日本で唯一の戦跡国定公園
 テーマ②ジョン万次郎の上陸地

ジョン万次郎記念碑への道のりの入口となるゲートを兼ねたトイレ群：門、ゲートのような建築の提案

日本と外国の架け橋となって活躍した万次郎+平和の架け橋+過去から未来への架け橋：橋（ブリッジ）のような建築の提案



■現状の課題等



木陰がもう少しほしい

・駐車車間巾が狭く、停めにくい

・Uターンが出来ない車路
 入場して空いてなければ
 バックで退出しなければならない

・歩車分離が無い

・ジョン万次郎記念碑への
 アプローチが、車路からとなっている

・有効に活用されていないエリア

・イノーへのアプローチ改善
 (敷地範囲外)

・海岸沿いや心地よい木陰でのピクニック利用者が多い

・既存東屋の位置と高さからのイノーへの眺め◎

■ゾーニング



・駐車場ゾーン
 ゆとりのある駐車場としてスペースを広げ
 車路巾10mで転回も可能な計画とする
 また歩道を設け、歩車分離を図る

・トイレゾーン
 ジョン万次郎記念碑への道のりの入口となる
 門、ゲートのようなトイレ群

・駐車場に隣接し、利用しやすさに配慮

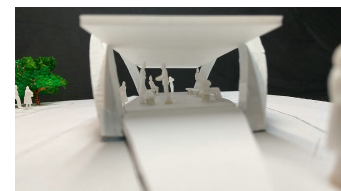
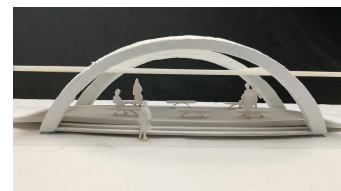
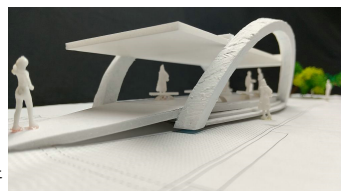
・遊歩道同士をつなぐ

・休憩所

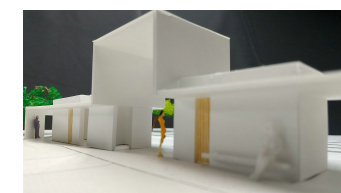
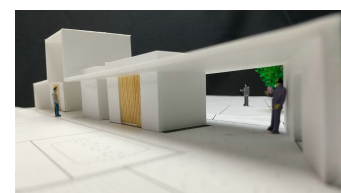
眺めの良い休憩所は既存と同位置とし、基礎の岩盤掘削工事を削減する

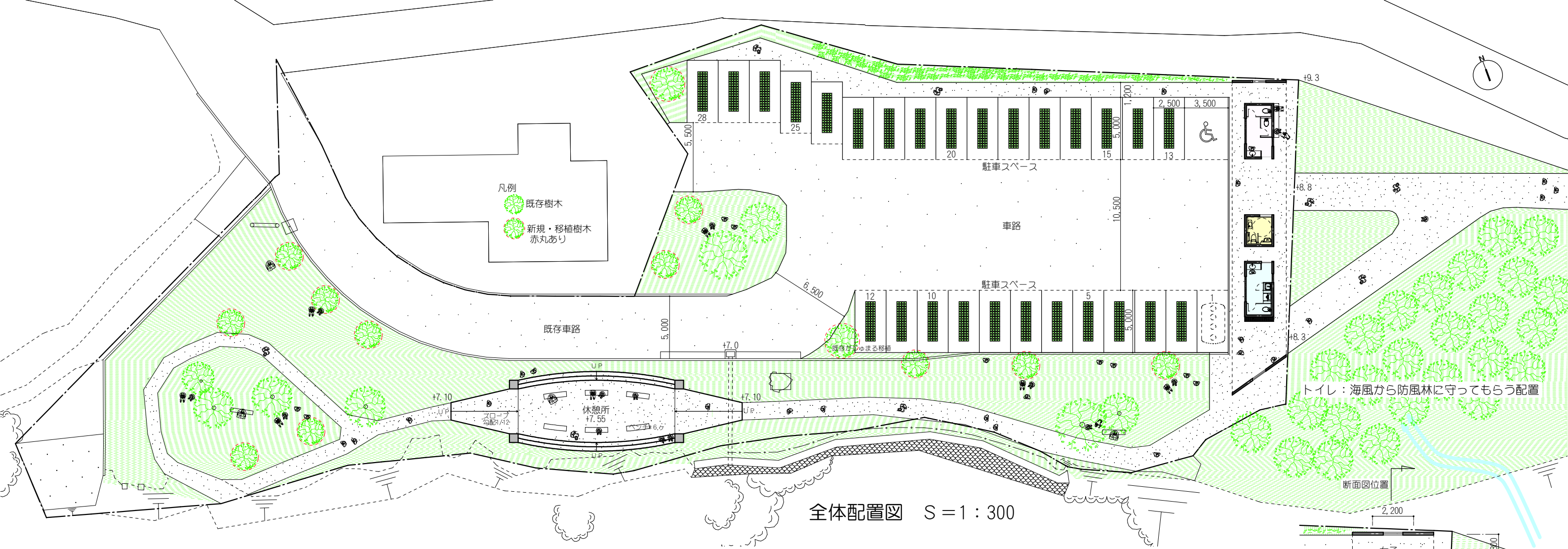
・遊歩道、ピクニック・休憩ゾーン
 既存の樹木は残し（ガジュマルのみ移植）
 木陰を生み出す樹木やベンチを適宜増やす

休憩所

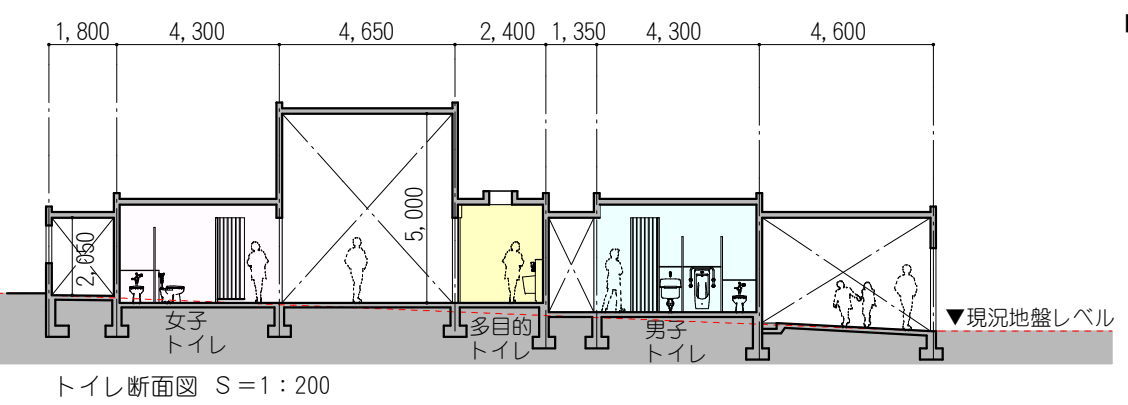
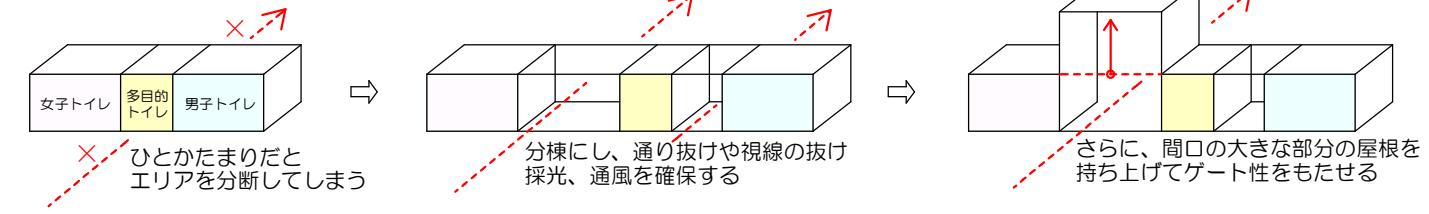


トイレ





■トイレ ダイアグラム

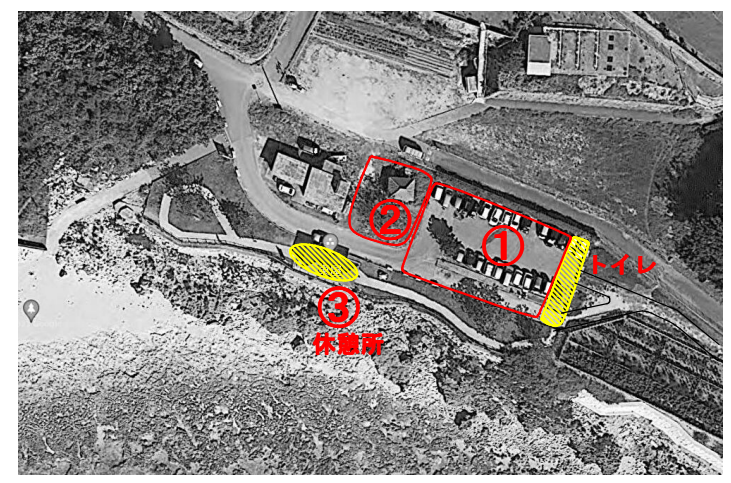


■建築概要
 構造：鉄筋コンクリート造
 階数：平屋建て

床面積
 トイレ合計：24.20㎡
 男子：9.46㎡
 女子：9.46㎡
 多目的：5.28㎡

休憩所：30.00㎡

■整備フロー



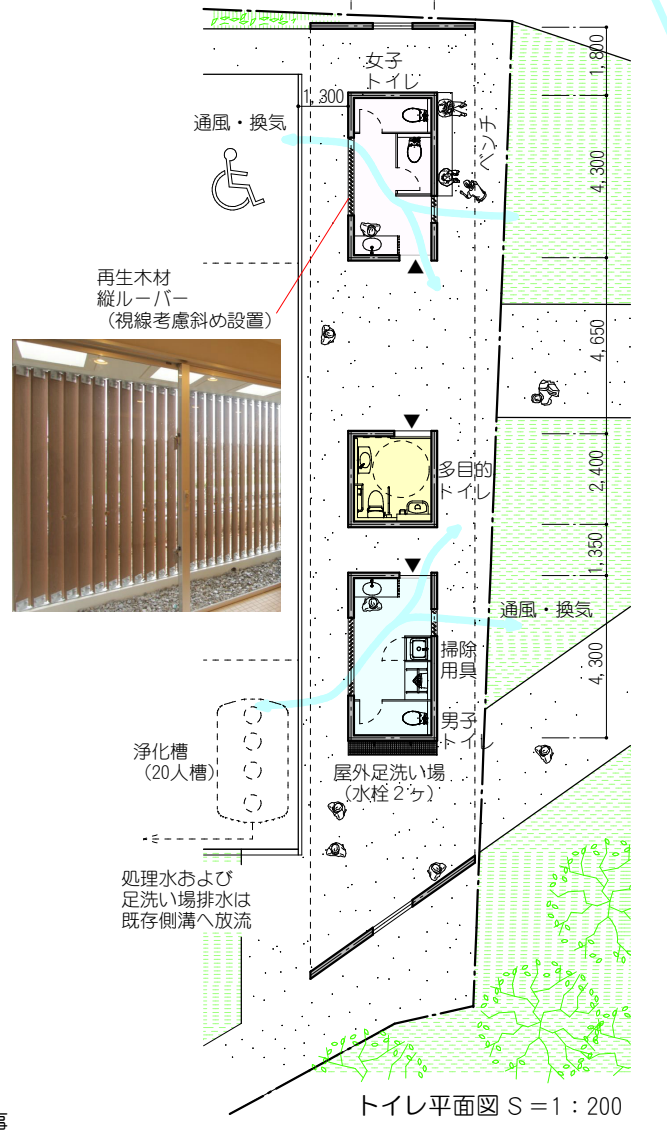
■仕上げ
 トイレ

床：磁器質タイル仕上
 壁・天井：
 コンクリート打放し補修
 フッ素系塗料仕上
 庇：コンクリート打放しの上
 フッ素系クリア塗料仕上

休憩所
 床：コンクリート洗出し仕上
 アーチ柱：
 コンクリート打放し補修
 フッ素系塗料仕上
 庇：コンクリート打放しの上
 フッ素系クリア塗料仕上

塩害対策：フライアッシュコンクリート採用

- 令和5年度 公衆トイレ工事
 工事着手時に駐車スペースを砂利エリアまで広げる
 動線が重なる園地利用者、工事関係者ともに利用しやすくする
 駐車エリア内は26台駐車確保
- 新トイレ完成後
 既存トイレ解体および解体跡地まわりの駐車場整備
 28+1台整備完了
- 令和7年度
 既設休憩所解体後、新休憩所工事



休憩所 立面図(長手方向) S=1:200

休憩所 断面図(短手方向) S=1:200