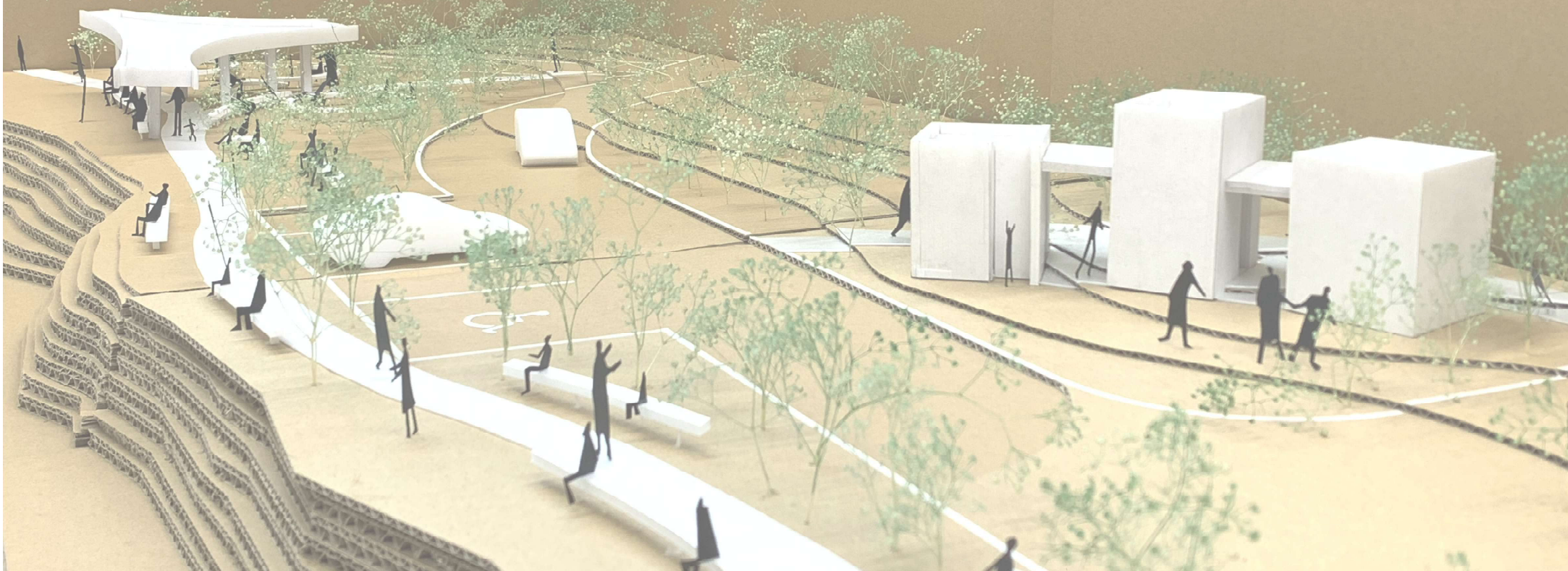


# 杜と潮騒の間に



## □ 提案趣旨

### 1. 新たな「場」をつくる

・単なるトイレ、休憩所としての施設を作るだけでなく、周辺環境との繋がりが作られ、新たな利用形態を創出する「場」を作り出します。

### 2. 既存インフラの活用

・既存の電気、給排水設備を活用しやすい配置計画とします。

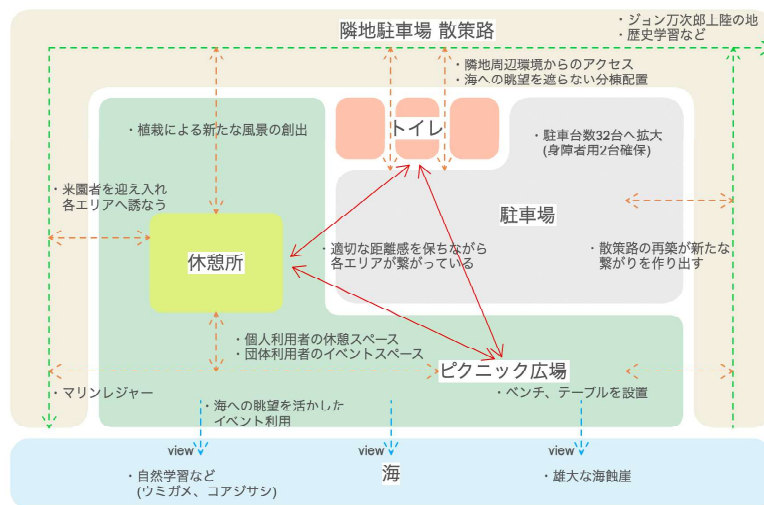
### 3. だれでも使えるトイレ

・分棟配置とする事で利用者のプライバシーを確保し、LGBTにも配慮したトイレとします。  
 ・誰が見てもわかりやすいサイン計画とします。  
 ・誰でもどこからでもアクセスできるような緩やかなスロープにて各ユニットへアプローチ可能とします。  
 ・耐久性、コスト、メンテナンスに考慮した仕上げ材料を選定します。

### 4. 風景の再構築

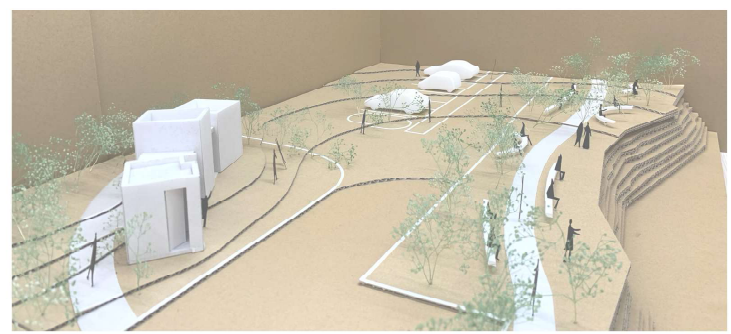
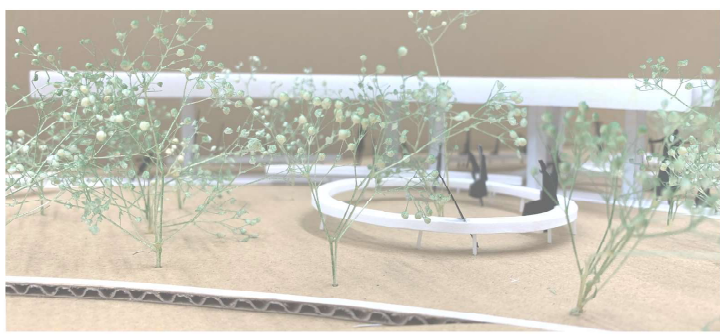
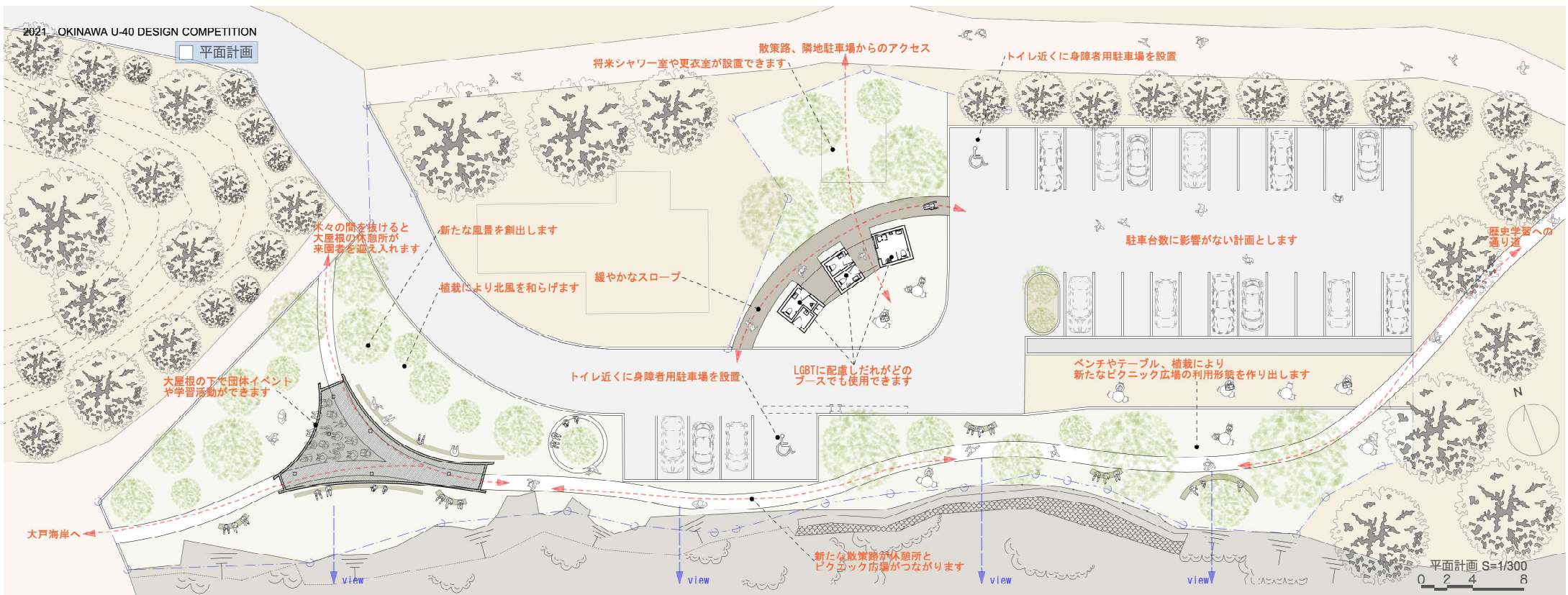
・大屋根の休憩所、植樹(移植)計画、適度なベンチの配置、既存散策路の再整備により多種多様な出来事を誘発します。

## □ コンセプトダイアグラム エリアとの関係性について





平面計画



断面計画

大屋根の休憩所は強烈な日差しや急なスコールから来園者を守ります

休憩所概要  
 ・延べ面積：35.21㎡  
 ・高さ：2.60m

トイレ概要  
 ・延べ面積：17.90㎡  
 ・最高高さ：3.60m

