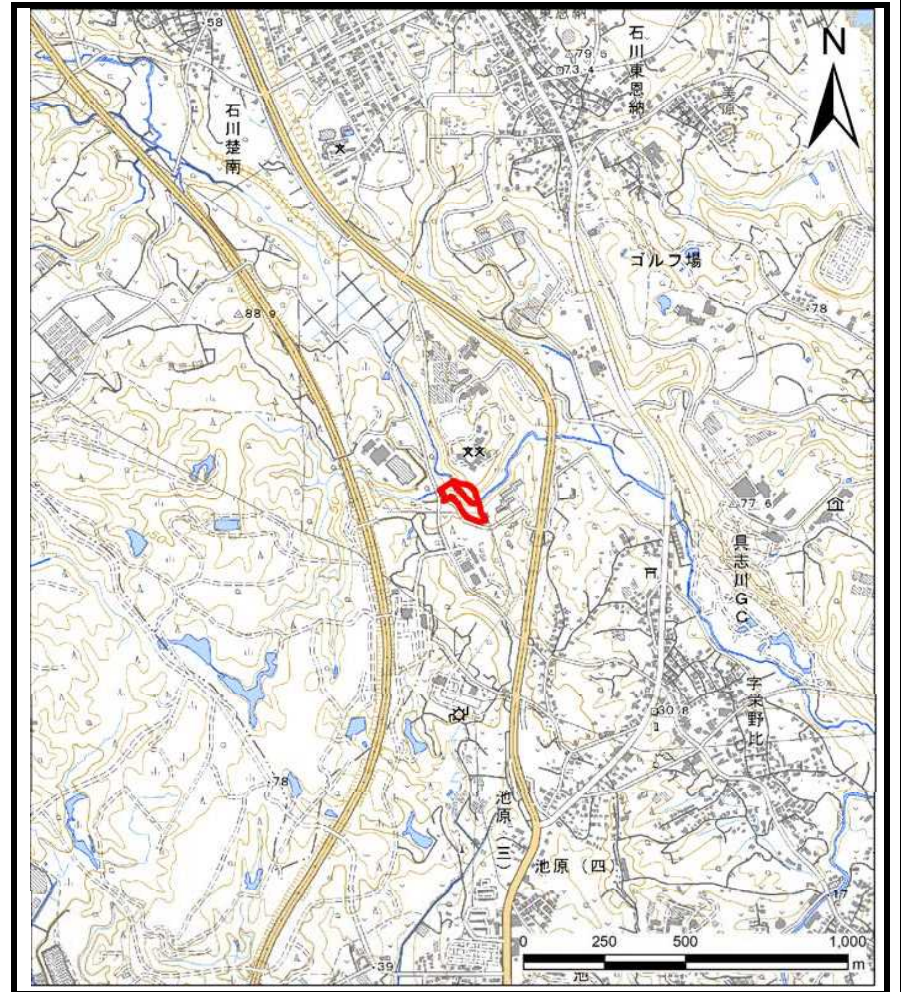


土砂災害警戒区域等の指定の公示に係る図書（その1）



(1/200,000)

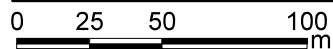
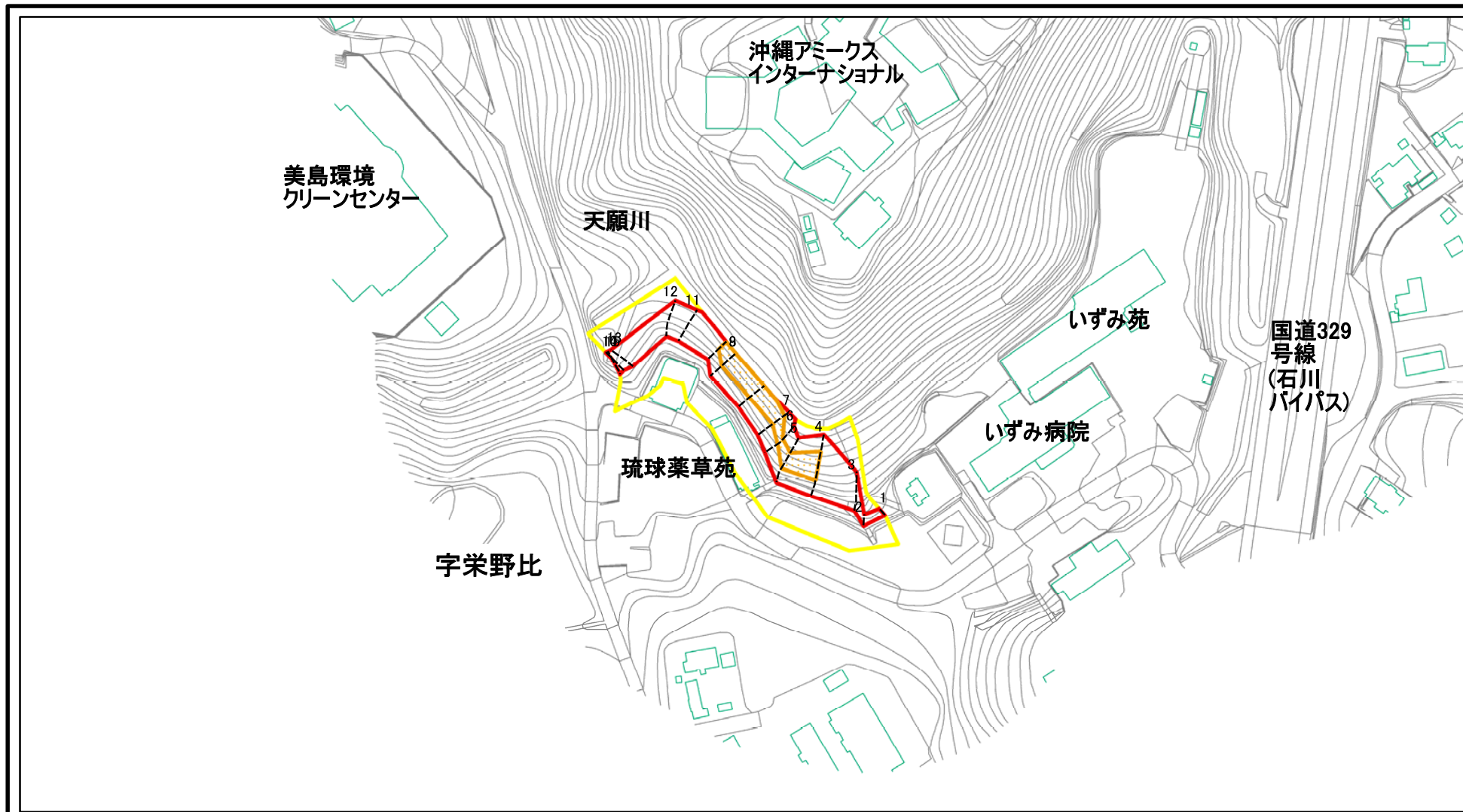


(1/25,000)

様式-1（急） 土砂災害警戒区域・土砂災害特別警戒区域 位置図	自然現象の種類	急傾斜地の崩壊
	箇所番号	GK-44
	箇所名	栄野比(2)
	所在地	うるま市字栄野比

「この地図は、国土地理院長の承認を得て、同院発行の電子地形図25000及び電子地形図20万を複製したものである。(複製)R 3JHf 538」

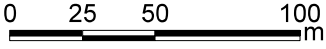
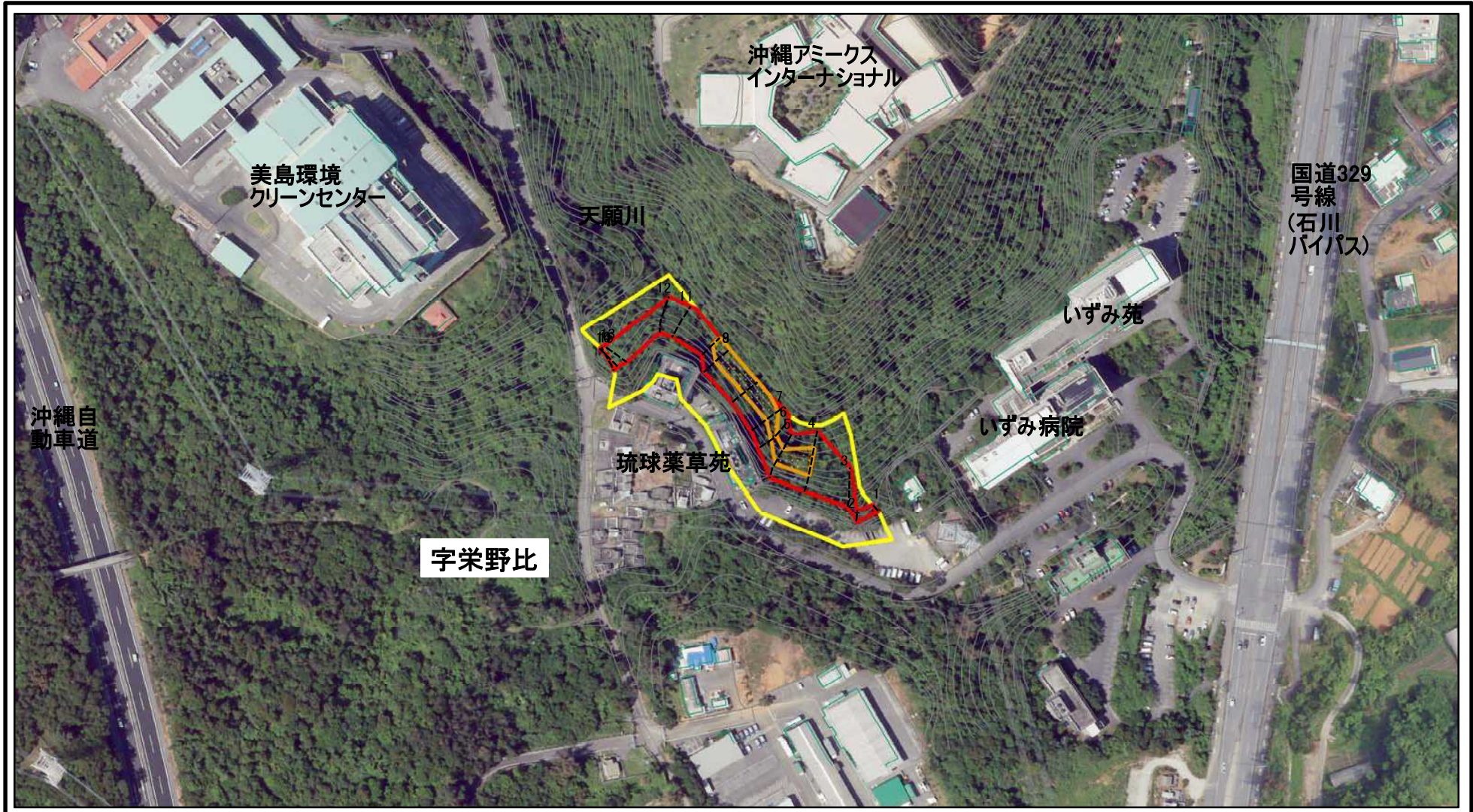
土砂災害警戒区域等の指定の公示に係る図書(その2)



図中の数字は横断測線番号を示す

様式-2(急) 土砂災害警戒区域・土砂災害特別警戒区域 区域図(その1)	土砂災害防止法施行令第二条の基準に該当する区域		N 縮尺 1:2,500	自然現象の種類	急傾斜地の崩壊	箇所番号	CK-44
	土砂災害防止法施行令第三条の基準に該当する区域			告示番号	沖縄県告示第140号 沖縄県告示第146号	箇所名	栄野比(2)
	土砂等の(移動)高さが1m以下の場合、土砂等の移動による力が100kN/mを超える区域			告示年月日	令和5年3月17日	所在地	うるま市栄野比
	土砂等の堆積の高さが3mを超える区域			告示年月日	令和5年3月17日	所在地	うるま市栄野比
それ以外の区域							

土砂災害警戒区域等の指定の公示に係る図書(その2-1)



図中の数字は横断測線番号を示す

様式-2-1(急) 土砂災害警戒区域・土砂災害特別警戒区域 区域図(その2)	土砂災害防止法施行令第二条の基準に該当する区域		N 縮尺 1:2,500	自然現象の種類	急傾斜地の崩壊	箇所番号	CK-44
	土砂災害防止法施行令第三条の基準に該当する区域			告示番号	沖縄県告示第140号 沖縄県告示第146号	箇所名	栄野比(2)
	土砂等の(移動)高さが1m以下の場合 土砂等の移動による力が100kN/mを超える区域		告示年月日	令和5年3月17日	所在地	うるま市字栄野比	
	土砂等の堆積の高さが3mを超える区域 それ以外の区域						