

土砂災害警戒区域等の指定の公示に係る図書(その1)



(1/200,000)



(1/25,000)

様式-1(急)
土砂災害警戒区域・土砂災害特別警戒区域
位置図

自然現象の種類

急傾斜地の崩壊

箇所番号

I-397

箇所名

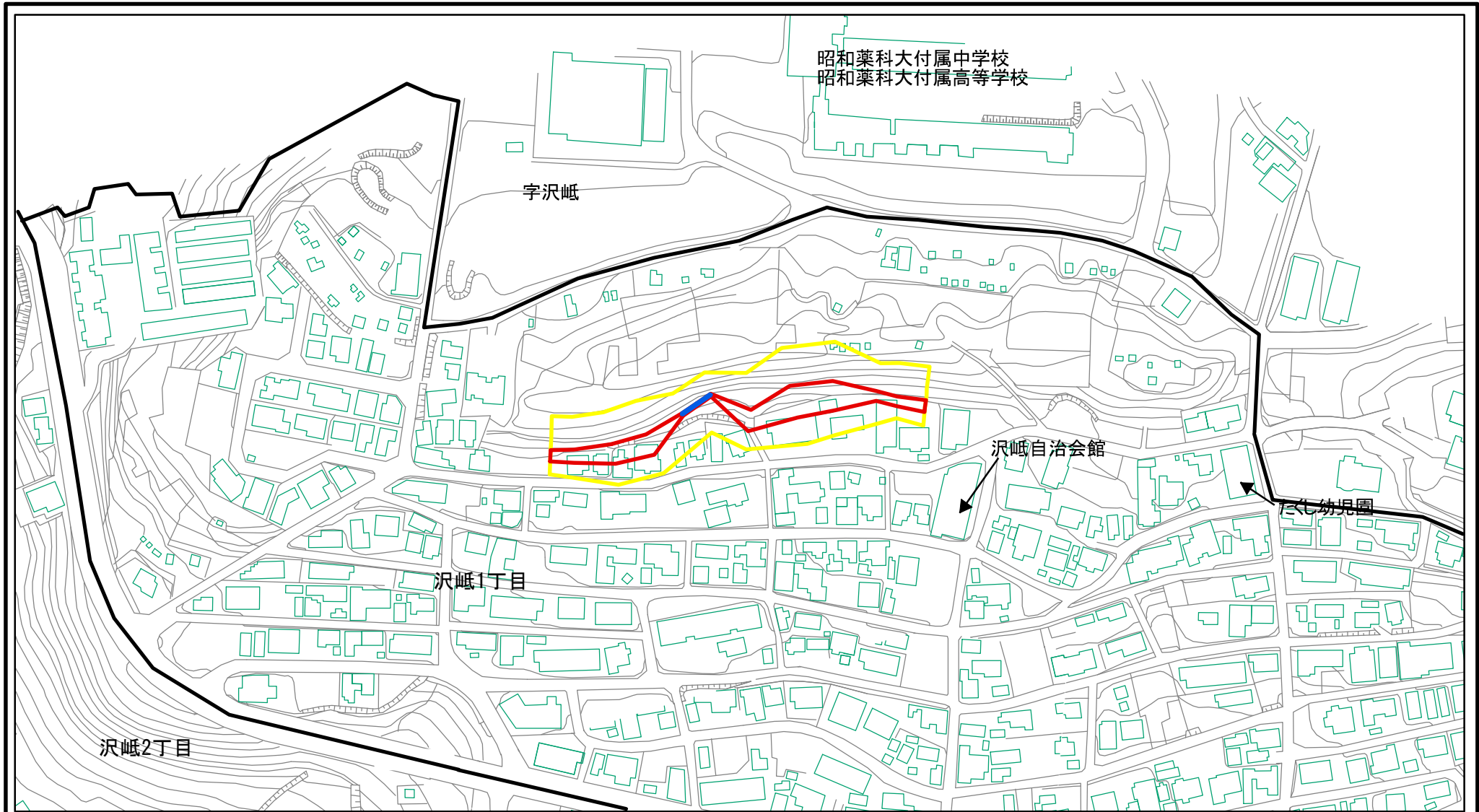
沢岨(3)

所在地

浦添市沢岨一丁目

この地図は、国土地理院の承認を得て、同院発行の数値地図2000(地図画像)及び数値地図2500(地図画像)を複製したものである。(承認番号 平17総複、第1043号)

土砂災害警戒区域等の指定の公示に係る図書(その2)



様式-2(急)

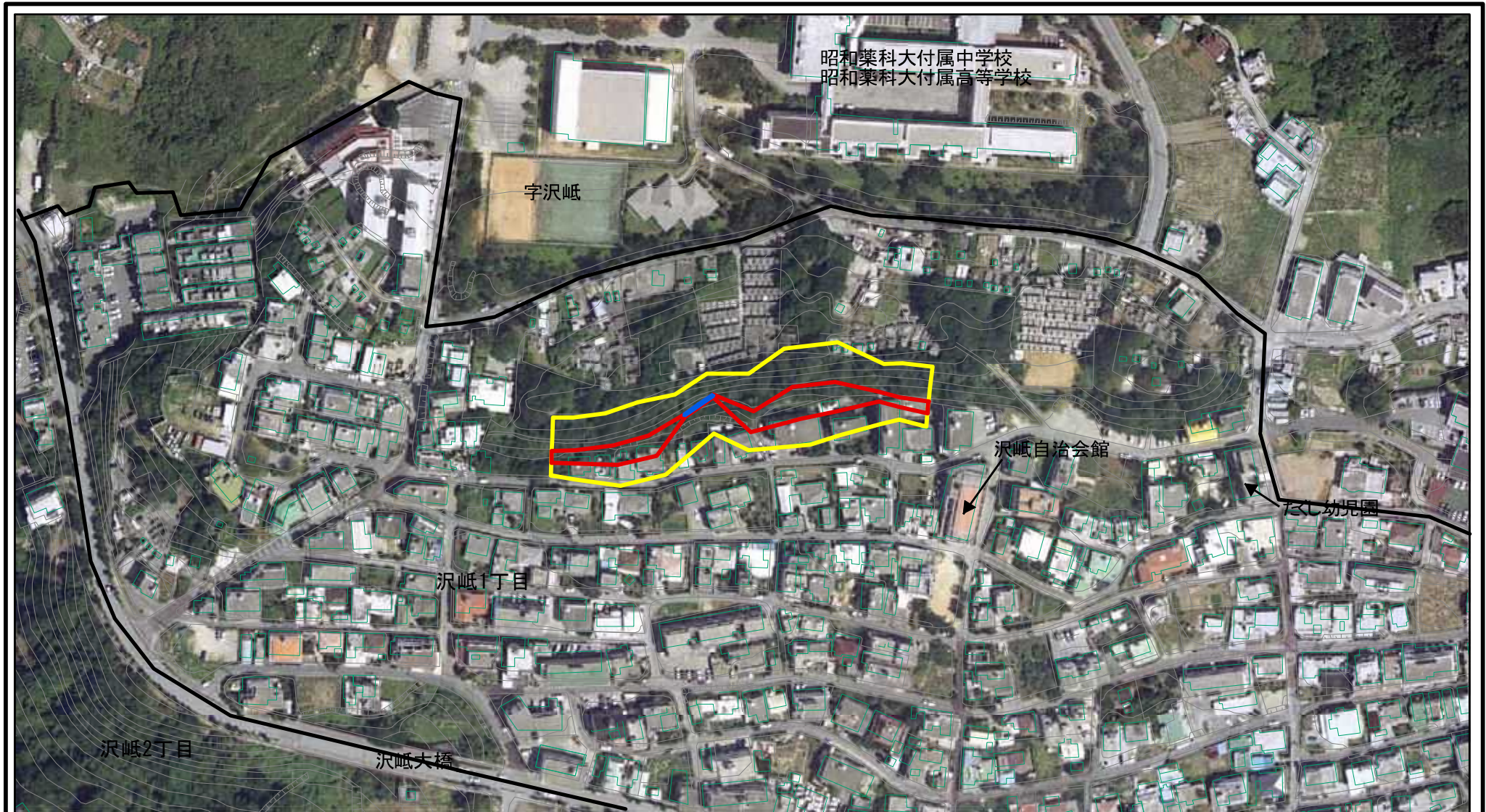
土砂災害警戒区域・土砂災害特別警戒区域
区域図(その1)

土砂災害防止法施行令第二条の基準に該当する区域	
土砂災害防止法施行令第三条の基準に該当する区域	
それ以外の区域	

	縮尺
1:2,500	

自然現象の種類	急傾斜地の崩壊	箇所番号	I-397
告示番号	沖縄県告示第487号	箇所名	沢岬(3)
告示年月日	令和4年12月27日	所在地	浦添市沢岬一丁目

土砂災害警戒区域等の指定の公示に係る図書(その2)



様式-2(急)

土砂災害警戒区域・土砂災害特別警戒区域
区域図(その1)

土砂災害防止法施行令第二条の基準に該当する区域	
土砂災害防止法施行令第三条の基準に該当する区域	
それ以外の区域	

縮尺		1:2,500
----	--	---------

自然現象の種類	急傾斜地の崩壊	箇所番号	I-397
告示番号	沖縄県告示第487号	箇所名	沢岬(3)
告示年月日	令和4年12月27日	所在地	浦添市沢岬一丁目