

土砂災害警戒区域等の指定の公示に係る図書(その1)



(1/200,000)



(1/25,000)

様式-1(急)
土砂災害警戒区域・土砂災害特別警戒区域
位置図

自然現象の種類

急傾斜地の崩壊

箇所番号

I-398

箇所名

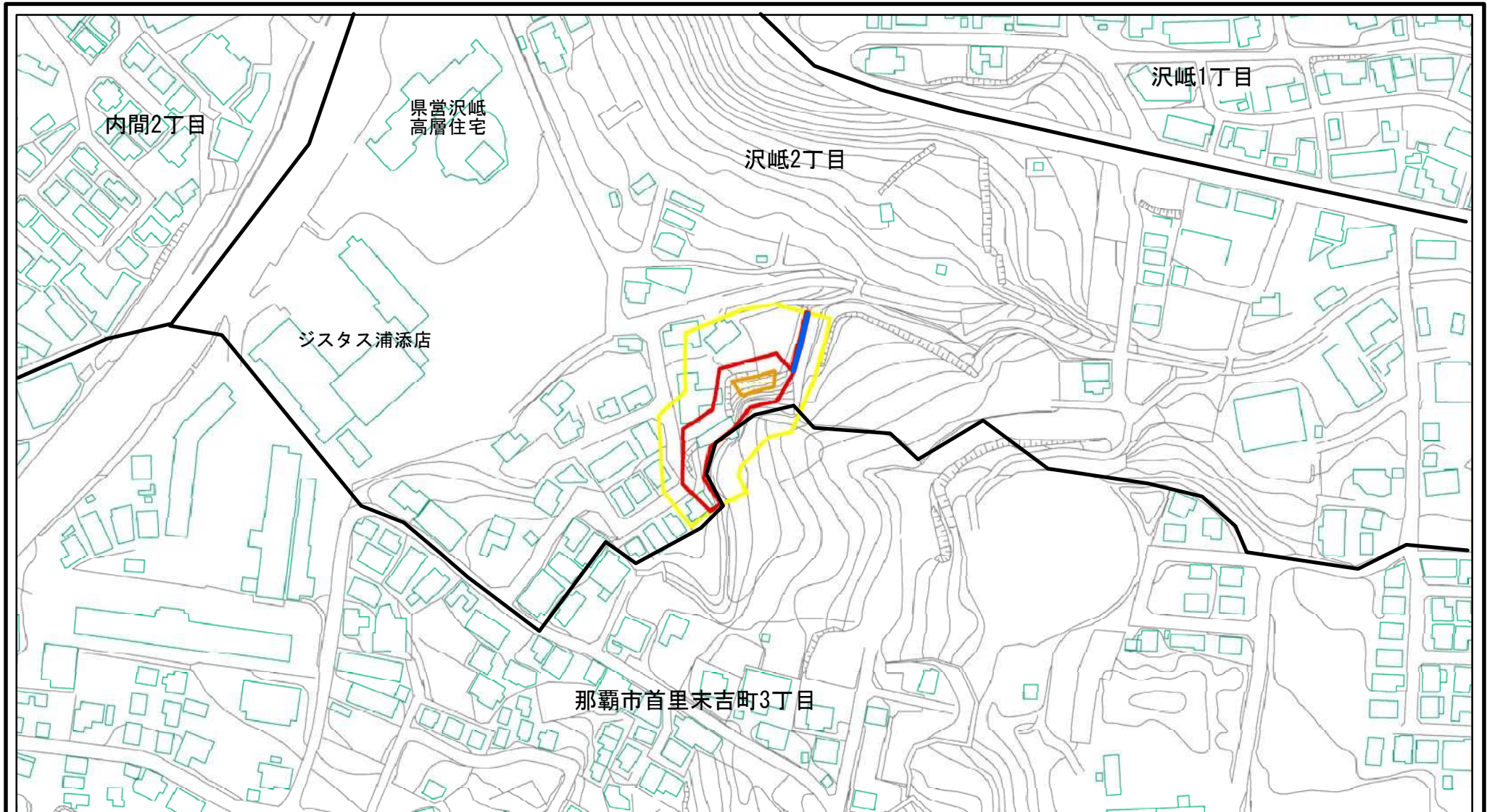
沢岨(2)

所在地

浦添市沢岨二丁目、那覇市首里末吉町3丁目

この地図は、国土地理院の承認を得て、同院発行の数値地図2000(地図画像)及び数値地図25000(地図画像)を複製したものである。(承認番号 平17総複、第1043号)

土砂災害警戒区域等の指定の公示に係る図書(その2)



様式-2(急)

土砂災害警戒区域・土砂災害特別警戒区域
区域図(その1)

土砂災害防止法施行令第二条の基準に該当する区域

土砂災害防止法
施行令第三条の
基準に該当する
区域

土石等の(移動)高さが1m以下の場合、
土石等の移動による力が100kN/m²を超える区域
土石等の堆積の高さが3mを超える区域
それ以外の区域



縮尺

1:2,500

自然現象
の種類

告示番号

告示年月日

急傾斜地の崩壊

沖縄県告示第487号

令和4年12月27日

箇所番号

箇所名

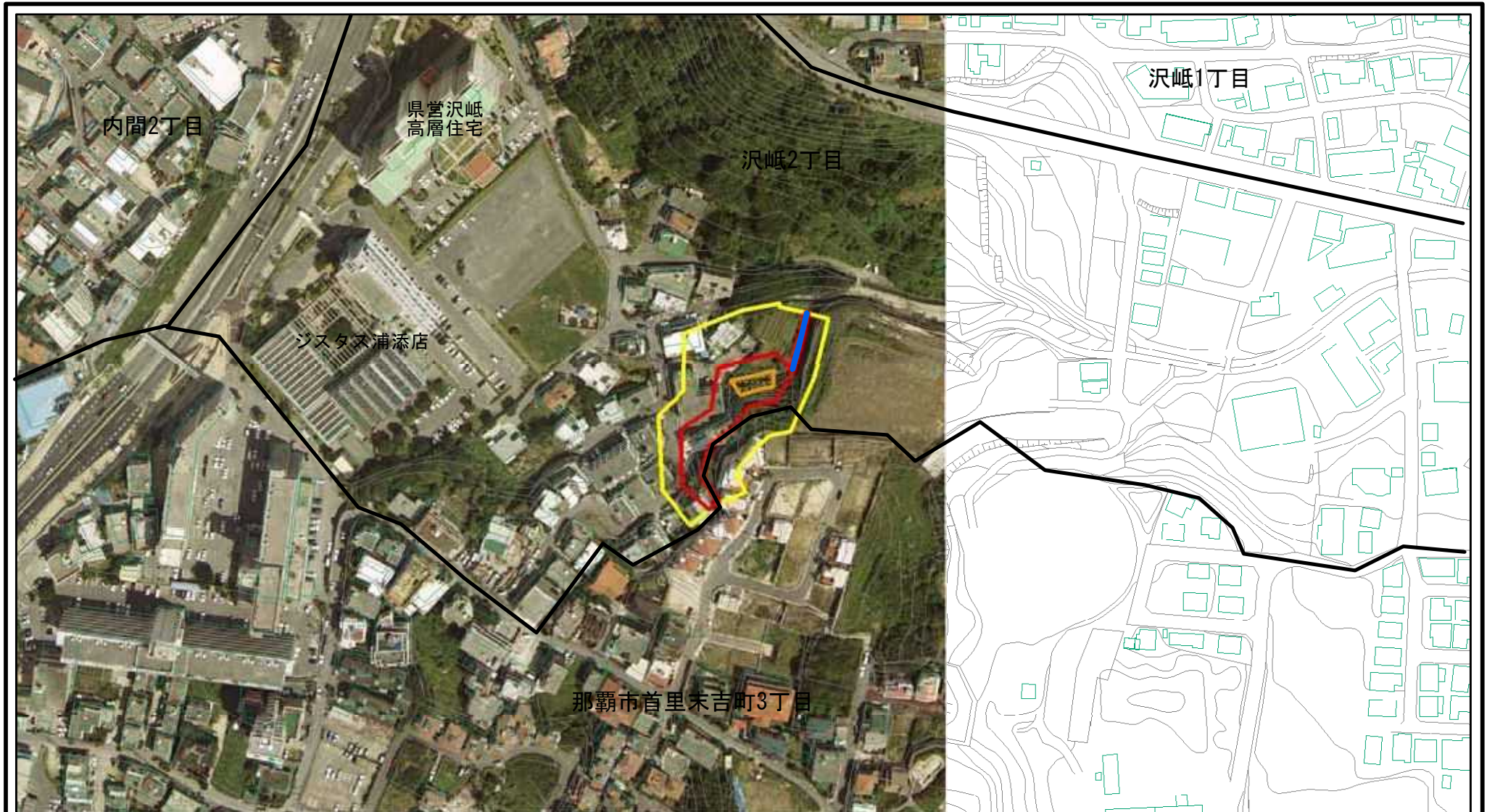
所在地

I-398

沢岬(2)

浦添市沢岬二丁目、
那覇市首里末吉町3丁目

土砂災害警戒区域等の指定の公示に係る図書(その2)



様式-2(急)

土砂災害警戒区域・土砂災害特別警戒区域
区域図(その1)

土砂災害防止法施行令第二条の基準に該当する区域

土砂災害防止法
施行令第三条の
基準に該当する
区域



N
縮尺
1:2,500

自然現象
の種類

告示番号

告示年月日

急傾斜地の崩壊

沖縄県告示第487号

令和4年12月27日

箇所番号

箇所名

所在地

I-398

沢岷(2)

浦添市沢岷二丁目、
那覇市首里末吉町3丁目

土砂災害警戒区域等の指定の公示に係る図書(その3)

横断測線の区間	土石等の移動により建築物の地上部に作用すると想定される力				土石等の堆積により建築物の地上部に作用すると想定される力				横断測線の区間	土石等の移動により建築物の地上部に作用すると想定される力				土石等の堆積により建築物の地上部に作用すると想定される力			
	土石等の(移動)高さが1m以下の場合、土石等の移動による力が100kN/m ² を超える区域		それ以外の区域		土石等の堆積の高さが3mを超える区域		それ以外の区域			土石等の(移動)高さが1m以下の場合、土石等の移動による力が100kN/m ² を超える区域		それ以外の区域		土石等の堆積の高さが3mを超える区域		それ以外の区域	
	力の大きさのうち最大のもの (kN/m ²)	土石等の高さ (m)	力の大きさのうち最大のもの (kN/m ²)	土石等の高さ (m)	力の大きさのうち最大のもの (kN/m ²)	土石等の高さ (m)	力の大きさのうち最大のもの (kN/m ²)	土石等の高さ (m)		力の大きさのうち最大のもの (kN/m ²)	土石等の高さ (m)	力の大きさのうち最大のもの (kN/m ²)	土石等の高さ (m)	力の大きさのうち最大のもの (kN/m ²)	土石等の高さ (m)	力の大きさのうち最大のもの (kN/m ²)	土石等の高さ (m)
No.0 ~ No.1	-	-	0.00	1.00	110.92	20.73	16.05	3.00	~								
No.1 ~ No.2	-	-	0.00	1.00	95.48	17.84	16.05	3.00	~								
No.2 ~ No.3	-	-	0.00	1.00	95.48	17.84	16.05	3.00	~								
No.3 ~ No.4	124.26	1.00	100.00	1.00	-	-	13.16	2.46	~								
No.4 ~ No.5	121.83	1.00	100.00	1.00	-	-	13.70	2.56	~								
No.5 ~ No.6	124.35	1.00	100.00	1.00	-	-	12.94	2.42	~								
No.6 ~ No.7	-	-	94.43	1.00	-	-	10.58	1.98	~								
No.7 ~ No.8	-	-	97.51	1.00	-	-	9.00	1.68	~								
No.8 ~ No.9	-	-	82.30	1.00	-	-	9.60	1.79	~								
No.9 ~ No.10	-	-	49.00	1.00	-	-	12.57	2.35	~								
~									~								
~									~								
~									~								
~									~								
~									~								
~									~								
~									~								
~									~								
~									~								
~									~								
~									~								
~									~								
~									~								

様式 - 3 (急) 建築物の構造の規制に必要な衝撃に関する事項	自然現象の種類	急傾斜地の崩壊	箇所番号	-398
	告示番号	沖縄県告示第487号	箇所名	沢岬(2)
	告示年月日	令和4年12月27日	所在地	沖縄県浦添市沢岬