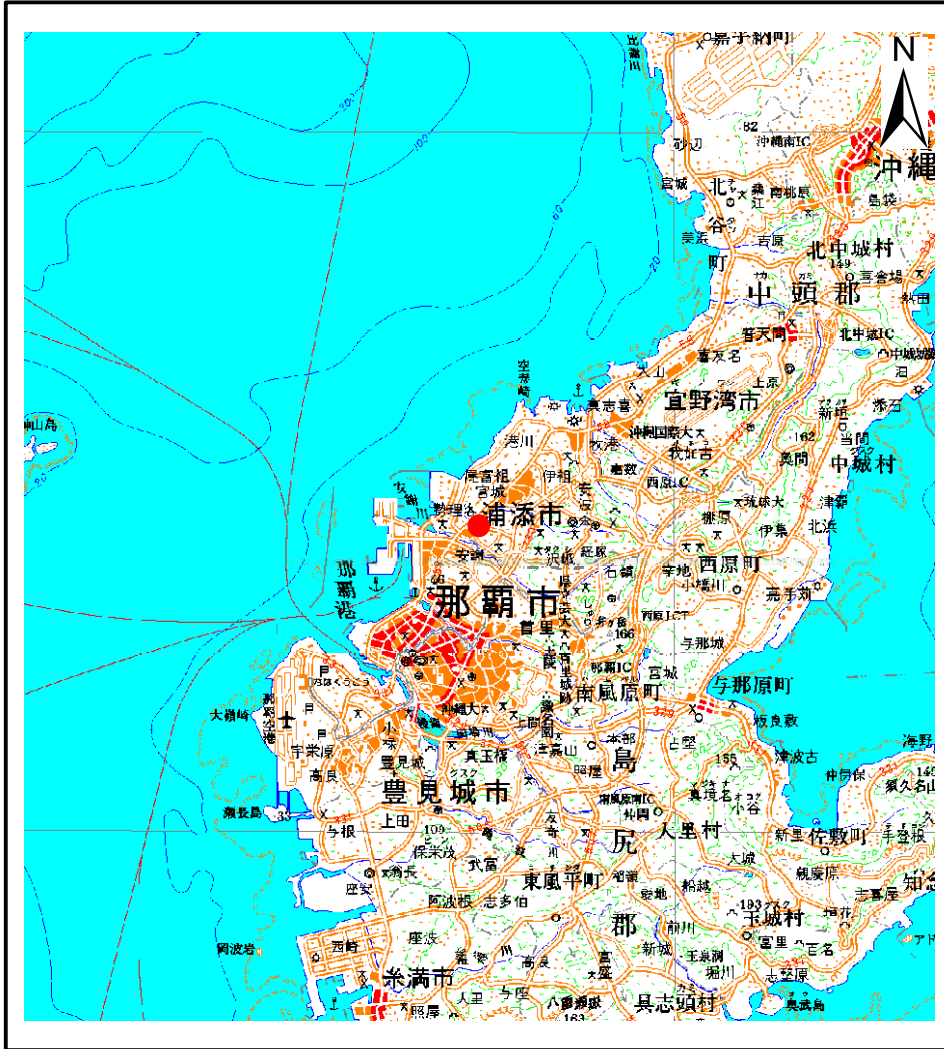
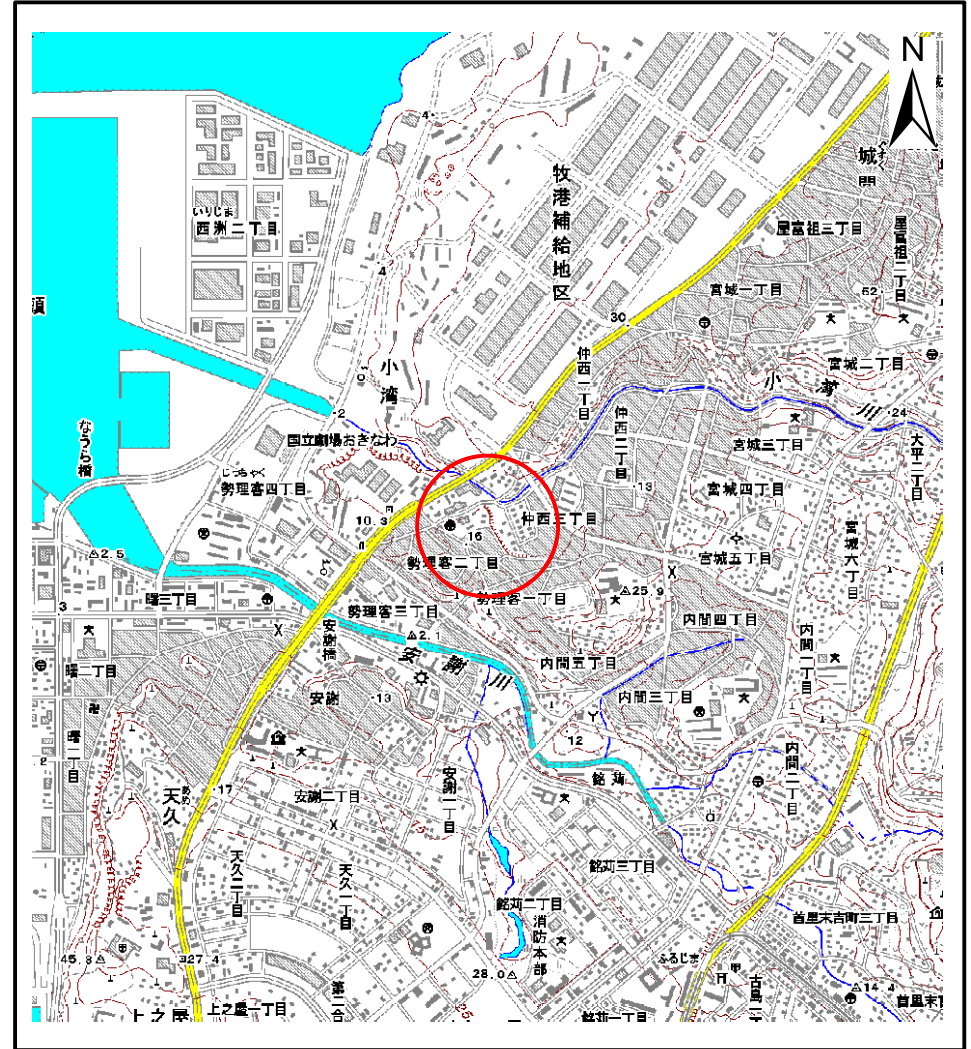


# 土砂災害警戒区域等の指定の公示に係る図書(その1)



(1/200,000)



(1/25,000)

様式-1(急)

土砂災害警戒区域・土砂災害特別警戒区域  
位置図

自然現象の種類

箇所番号

箇所名

所在地

急傾斜地の崩壊

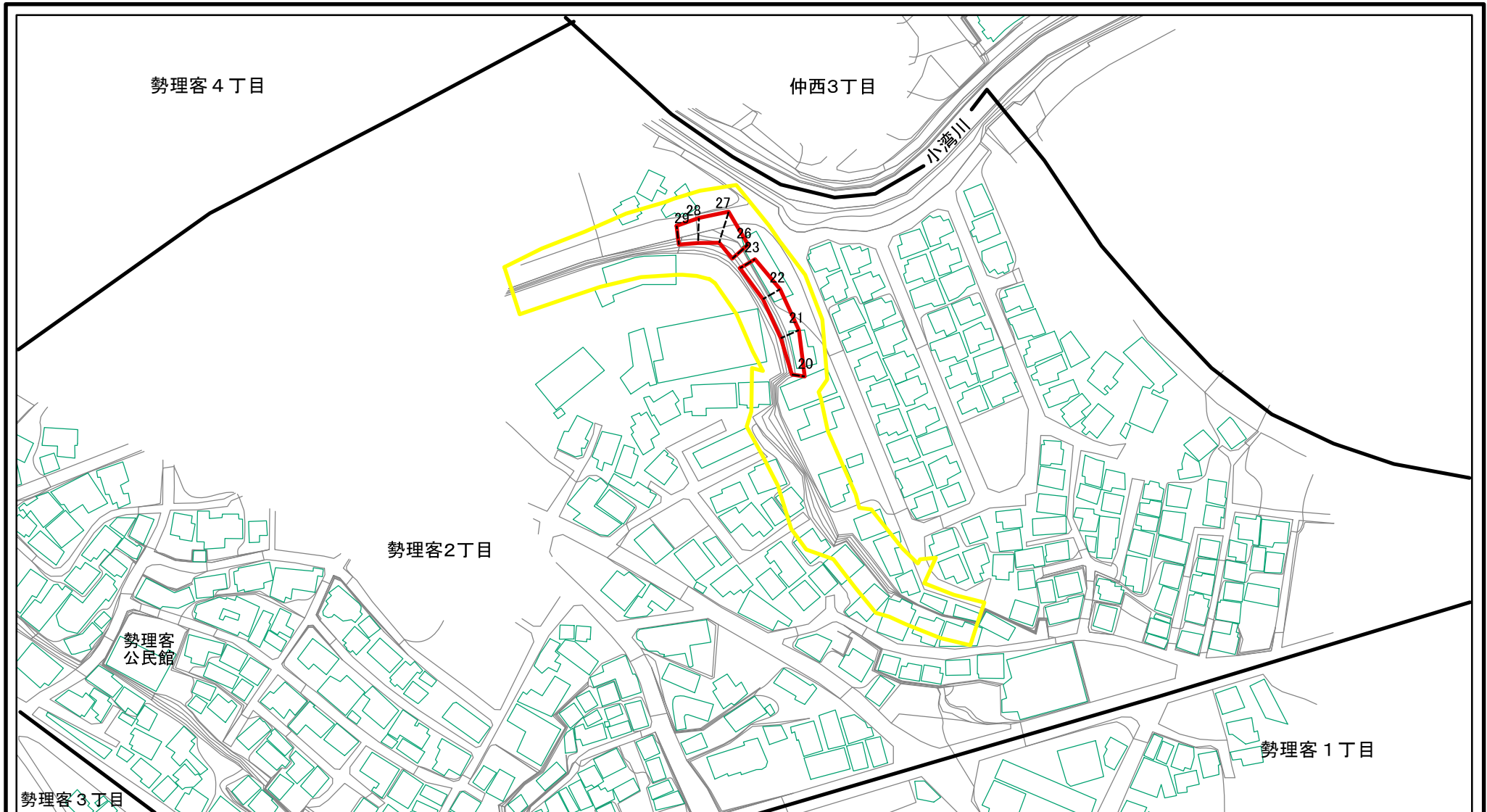
I-187

勢理客(2)

浦添市勢理客二丁目

この地図は、国土地理院長の承認を得て、同院発行の数値地図20000(地図画像)及び数値地図25000(地図画像)を複製したものである。(承認番号 平22業複、第898号)

# 土砂災害警戒区域等の指定の公示に係る図書(その2)



図中の数字は横断測線番号を示す

様式-2(急)

土砂災害警戒区域・土砂災害特別警戒区域  
区域図(その1)

土砂災害防止法施行令第二条の基準に該当する区域

土砂災害防止法  
施行令第三条の  
基準に該当する  
区域

土石等の(移動)高さが1m以下の場合、  
土石等の移動による力が100kN/m<sup>2</sup>を超える区域  
土石等の堆積の高さが3mを超える区域  
それ以外の区域



縮尺  
1:2,500

自然現象  
の種類

告示番号

告示年月日

急傾斜地の崩壊

沖縄県告示第487号

令和4年12月27日

箇所番号

箇所名

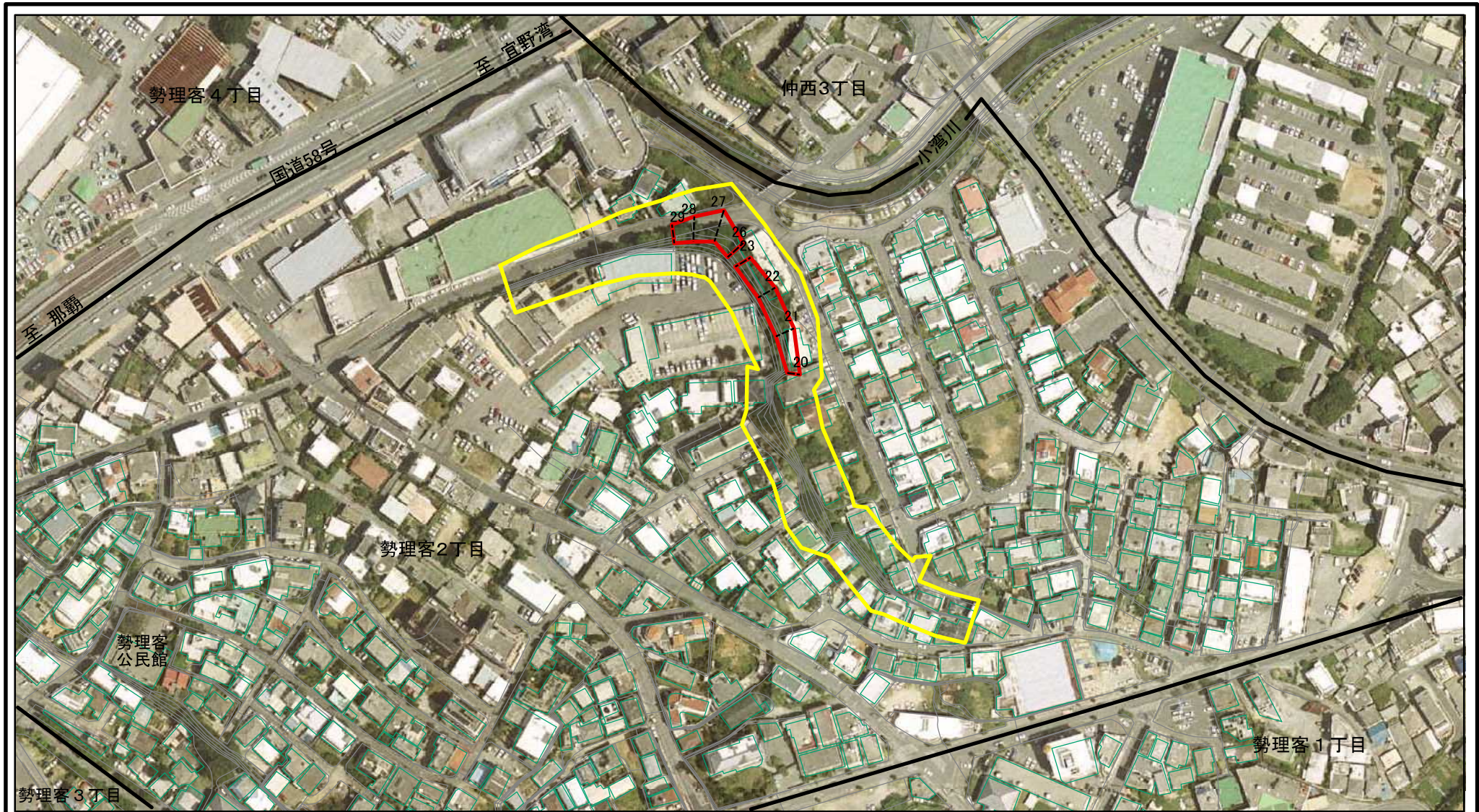
所在地

I-187

勢理客(2)

浦添市勢理客二丁目

# 土砂災害警戒区域等の指定の公示に係る図書(その2-1)



図中の数字は横断測線番号を示す

様式-2-1(急)

土砂災害警戒区域・土砂災害特別警戒区域  
区域図(その2)

土砂災害防止法施行令第二条の基準に該当する区域	
土砂災害防止法施行令第三条の基準に該当する区域	
それ以外の区域	

	縮尺
	1:2,500

自然現象の種類	急傾斜地の崩壊	箇所番号	I-187
告示番号	沖縄県告示第487号	箇所名	勢理客(2)
告示年月日	令和4年12月27日	所在地	浦添市勢理客二丁目

## 土砂災害警戒区域等の指定の公示に係る図書(その3)

横断測線	土石等の移動により建築物の地上部に作用すると想定される力				土石等の堆積により建築物の地上部に作用すると想定される力				横断測線	土石等の移動により建築物の地上部に作用すると想定される力				土石等の堆積により建築物の地上部に作用すると想定される力			
	土石等の(移動)高さが1m以下の場合、土石等の移動による力が100kN/m <sup>2</sup> を超える区域		それ以外の区域		土石等の堆積の高さが3mを超える区域		それ以外の区域			土石等の(移動)高さが1m以下の場合、土石等の移動による力が100kN/m <sup>2</sup> を超える区域		それ以外の区域		土石等の堆積の高さが3mを超える区域		それ以外の区域	
	力の大きさのうち最大のもの(kN/m <sup>2</sup> )	土石等の高さ(m)	力の大きさのうち最大のもの(kN/m <sup>2</sup> )	土石等の高さ(m)	力の大きさのうち最大のもの(kN/m <sup>2</sup> )	土石等の高さ(m)	力の大きさのうち最大のもの(kN/m <sup>2</sup> )	土石等の高さ(m)		力の大きさのうち最大のもの(kN/m <sup>2</sup> )	土石等の高さ(m)	力の大きさのうち最大のもの(kN/m <sup>2</sup> )	土石等の高さ(m)	力の大きさのうち最大のもの(kN/m <sup>2</sup> )	土石等の高さ(m)	力の大きさのうち最大のもの(kN/m <sup>2</sup> )	土石等の高さ(m)
1～2	-	-	-	-	-	-	-	-	27～28	-	-	96.80	1.00	-	-	11.34	2.12
2～3	-	-	-	-	-	-	-	-	28～29	-	-	87.88	1.00	-	-	11.56	2.16
3～4	-	-	-	-	-	-	-	-	29～30	-	-	-	-	-	-	-	-
4～5	-	-	-	-	-	-	-	-	30～31	-	-	-	-	-	-	-	-
5～6	-	-	-	-	-	-	-	-	31～32	-	-	-	-	-	-	-	-
6～7	-	-	-	-	-	-	-	-	32～33	-	-	-	-	-	-	-	-
7～8	-	-	-	-	-	-	-	-	33～34	-	-	-	-	-	-	-	-
8～9	-	-	-	-	-	-	-	-									
9～10	-	-	-	-	-	-	-	-									
10～11	-	-	-	-	-	-	-	-									
11～12	-	-	-	-	-	-	-	-									
12～13	-	-	-	-	-	-	-	-									
13～14	-	-	-	-	-	-	-	-									
14～15	-	-	-	-	-	-	-	-									
15～16	-	-	-	-	-	-	-	-									
16～17	-	-	-	-	-	-	-	-									
17～18	-	-	-	-	-	-	-	-									
18～19	-	-	-	-	-	-	-	-									
19～20	-	-	-	-	-	-	-	-									
20～21	-	-	73.91	1.00	-	-	12.08	2.26									
21～22	-	-	73.91	1.00	-	-	11.62	2.17									
22～23	-	-	71.50	1.00	-	-	12.25	2.29									
23～24	-	-	-	-	-	-	-	-									
24～25	-	-	-	-	-	-	-	-									
25～26	-	-	-	-	-	-	-	-									
26～27	-	-	96.80	1.00	-	-	11.37	2.12									

様式-3(急)  建築物の構造の規制に必要な衝撃に関する事項	自然現象の種類	急傾斜地の崩壊	箇所番号	I-187
	告示番号	沖縄県告示第487号	箇所名	勢理客(2)
	告示年月日	令和4年12月27日	所在地	沖縄県浦添市勢理客二丁目