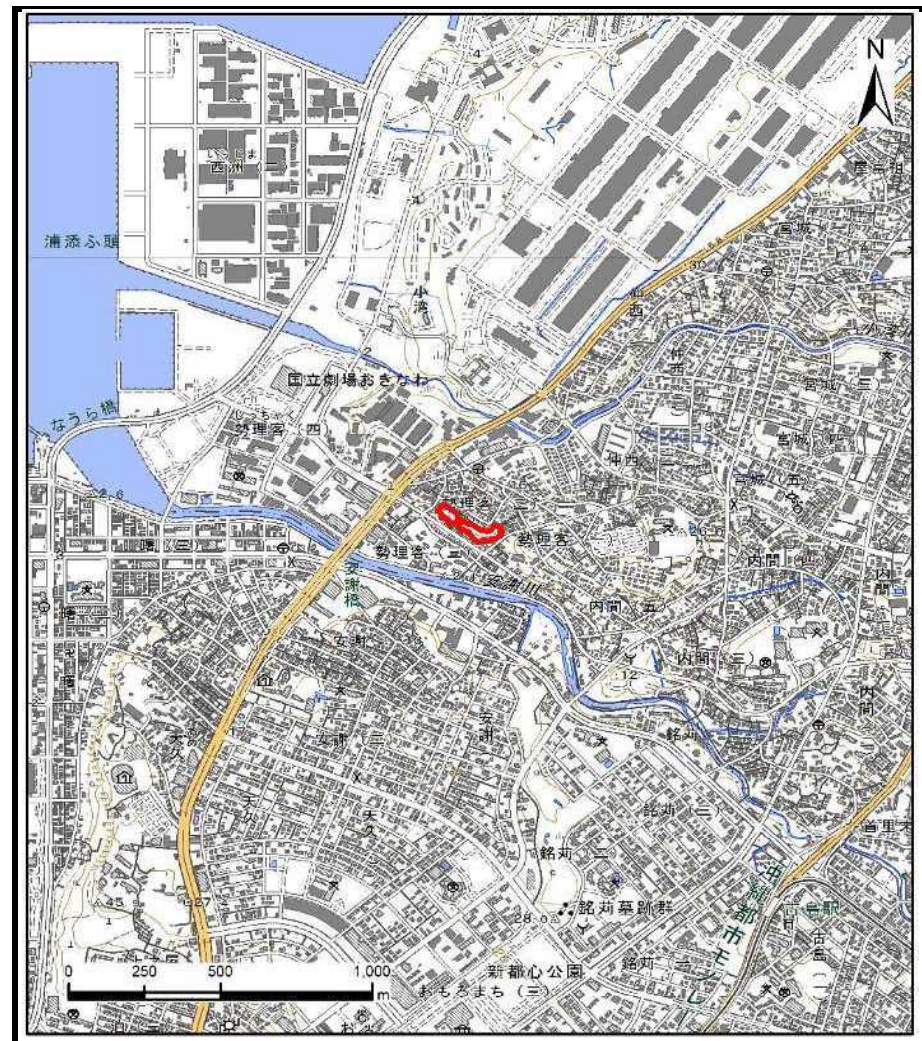


土砂災害警戒区域等の指定の公示に係る図書（その1）



(1/200,000)



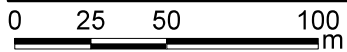
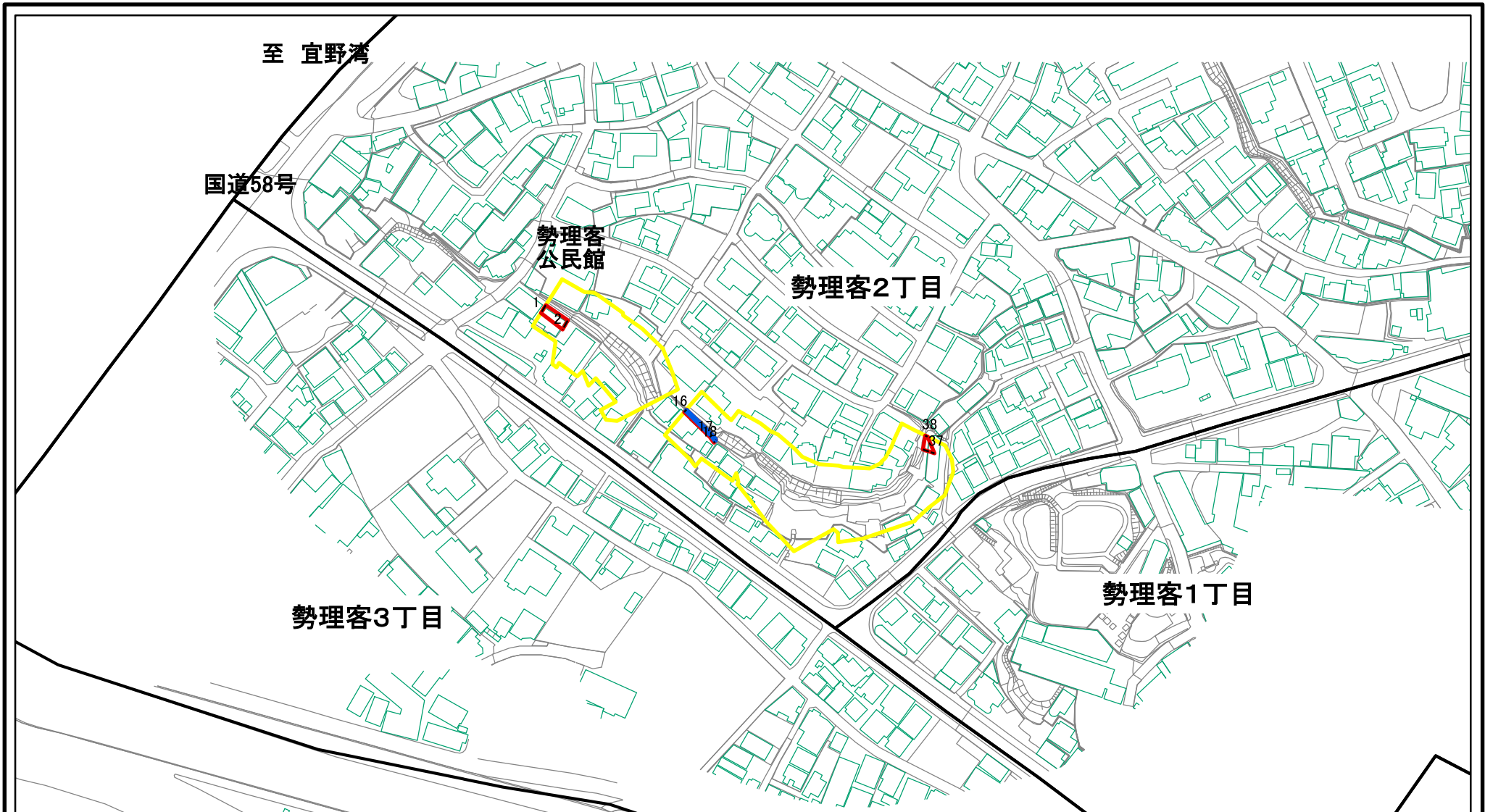
(1/25,000)

様式-1（急）
土砂災害警戒区域・土砂災害特別警戒区域
位置図

自然現象の種類	急傾斜地の崩壊
箇所番号	I-186
箇所名	勢理客(1)
所在地	浦添市勢理客二丁目

「この地図は、国土地理院長の承認を得て、同院発行の電子地形図25000及び電子地形図20万を複製したものである。（承認番号 令元情複、第〇〇〇号）」

土砂災害警戒区域等の指定の公示に係る図書(その2)



図中の数字は横断測線番号を示す

様式-2(急)

土砂災害警戒区域・土砂災害特別警戒区域
区域図(その1)

土砂災害防止法施行令第二条の基準に該当する区域



N

自然現象の種類

急傾斜地の崩壊

箇所番号

I-186

土砂災害防止法施行令第三条の基準に該当する区域



縮尺

告示番号

沖縄県告示第479号
沖縄県告示第487号

箇所名

勢理客(1)

土砂等の堆積の高さが3mを超える区域



1:2,500

告示年月日

令和4年12月27日

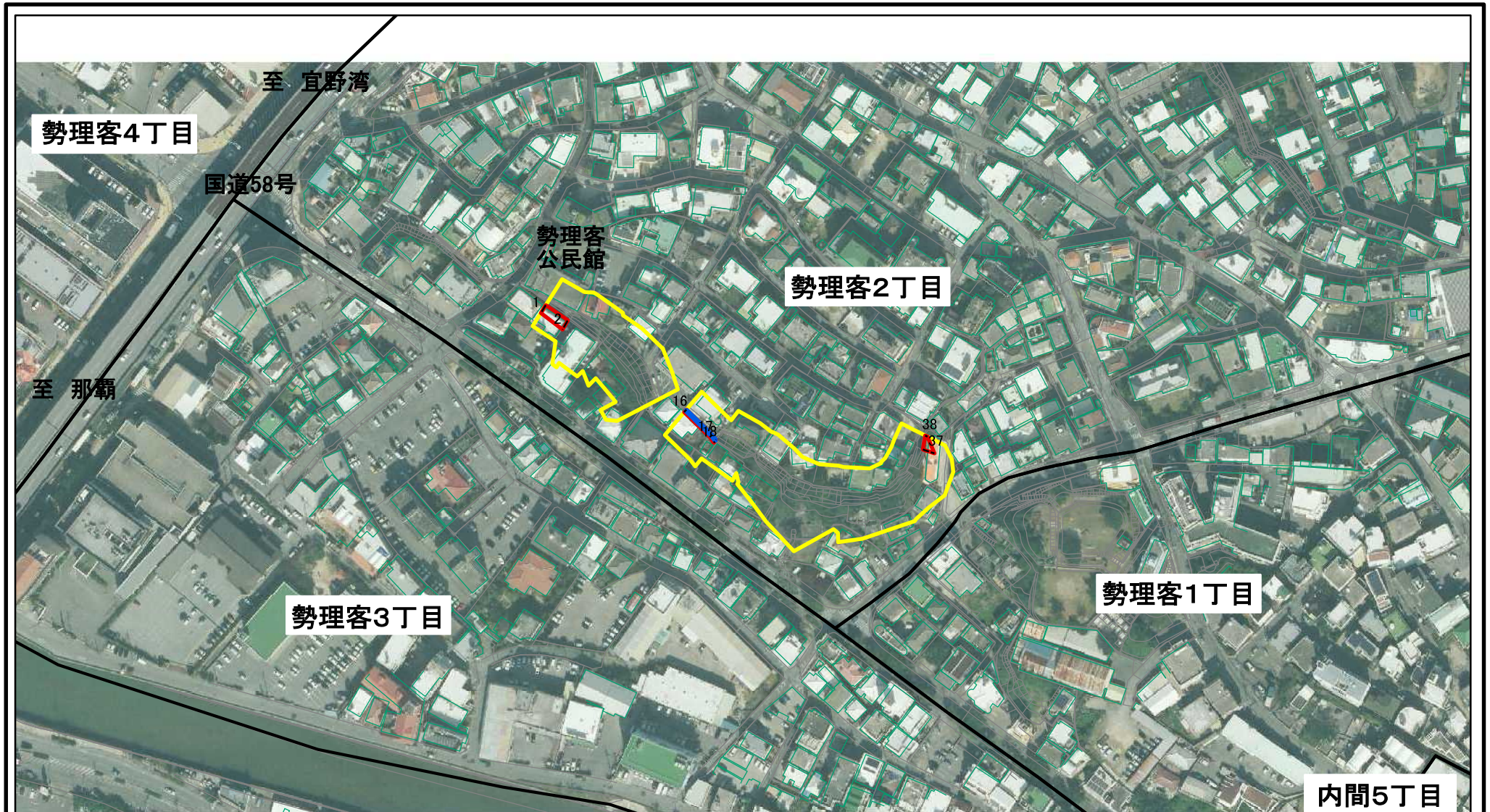
所在地

浦添市宮城二丁目

それ以外の区域



土砂災害警戒区域等の指定の公示に係る図書(その2-1)



図中の数字は横断測線番号を示す

様式-2-1(急)

土砂災害警戒区域・土砂災害特別警戒区域
区域図(その2)

土砂災害防止法施行令第二条の基準に該当する区域	
土砂災害防止法施行令第三条の基準に該当する区域	
土砂等の(移動)高さが1m以下の場合、土砂等の移動による力が100kN/m ² を超える区域	
土砂等の堆積の高さが3mを超える区域	
それ以外の区域	

縮尺
1:2,500

自然現象の種類
告示番号
告示年月日

急傾斜地の崩壊
沖縄県告示第479号
沖縄県告示第487号
令和4年12月27日

箇所番号
箇所名
所在地

I-186
勢理客(1)
浦添市宮城2丁目

土砂災害警戒区域等の指定の公示に係る図書(その3)(案)

(1/1)

横断測線の区間	土石等の移動により建築物の地上部に作用すると想定される力				土石等の堆積により建築物の地上部に作用すると想定される力				横断測線の区間	土石等の移動により建築物の地上部に作用すると想定される力				土石等の堆積により建築物の地上部に作用すると想定される力			
	土石等の(移動)高さが1m以下の場合、土石等の移動による力が100kN/m ² を超える区域		それ以外の区域		土石等の堆積の高さが3mを超える区域		それ以外の区域			土石等の(移動)高さが1m以下の場合、土石等の移動による力が100kN/m ² を超える区域		それ以外の区域		土石等の堆積の高さが3mを超える区域		それ以外の区域	
	力の大きさのうち最大のもの(kN/m ²)	土石等の高さ(m)	力の大きさのうち最大のもの(kN/m ²)	土石等の高さ(m)	力の大きさのうち最大のもの(kN/m ²)	土石等の高さ(m)	力の大きさのうち最大のもの(kN/m ²)	土石等の高さ(m)		力の大きさのうち最大のもの(kN/m ²)	土石等の高さ(m)	力の大きさのうち最大のもの(kN/m ²)	土石等の高さ(m)	力の大きさのうち最大のもの(kN/m ²)	土石等の高さ(m)	力の大きさのうち最大のもの(kN/m ²)	土石等の高さ(m)
1 ~ 2	-	-	56.75	1.00	-	-	11.39	2.13	27 ~ 28	-	-	-	-	-	-	-	
2 ~ 3	-	-	-	-	-	-	-	-	28 ~ 29	-	-	-	-	-	-	-	
3 ~ 4	-	-	-	-	-	-	-	-	29 ~ 30	-	-	-	-	-	-	-	
4 ~ 5	-	-	-	-	-	-	-	-	30 ~ 31	-	-	-	-	-	-	-	
5 ~ 6	-	-	-	-	-	-	-	-	31 ~ 32	-	-	-	-	-	-	-	
6 ~ 7	-	-	-	-	-	-	-	-	32 ~ 33	-	-	-	-	-	-	-	
7 ~ 8	-	-	-	-	-	-	-	-	33 ~ 34	-	-	-	-	-	-	-	
8 ~ 9	-	-	-	-	-	-	-	-	34 ~ 35	-	-	-	-	-	-	-	
9 ~ 10	-	-	-	-	-	-	-	-	35 ~ 36	-	-	-	-	-	-	-	
10 ~ 11	-	-	-	-	-	-	-	-	36 ~ 37	-	-	-	-	-	-	-	
11 ~ 12	-	-	-	-	-	-	-	-	37 ~ 38	-	-	55.02	1.00	-	-	15.04	2.81
12 ~ 13	-	-	-	-	-	-	-	-	~								
13 ~ 14	-	-	-	-	-	-	-	-	~								
14 ~ 15	-	-	-	-	-	-	-	-	~								
15 ~ 16	-	-	-	-	-	-	-	-	~								
16 ~ 17	-	-	3.69	1.00	22.82	4.26	16.05	3.00	~								
17 ~ 18	-	-	10.75	1.00	22.82	4.26	16.05	3.00	~								
18 ~ 19	-	-	-	-	-	-	-	-	~								
19 ~ 20	-	-	-	-	-	-	-	-	~								
20 ~ 21	-	-	-	-	-	-	-	-	~								
21 ~ 22	-	-	-	-	-	-	-	-	~								
22 ~ 23	-	-	-	-	-	-	-	-	~								
23 ~ 24	-	-	-	-	-	-	-	-	~								
24 ~ 25	-	-	-	-	-	-	-	-	~								
25 ~ 26	-	-	-	-	-	-	-	-	~								
26 ~ 27	-	-	-	-	-	-	-	-	~								

様式-3(急) 建築物の構造の規制に必要な衝撃に関する事項	自然現象の種類	急傾斜地の崩壊	箇所番号	I-186
	告示番号	沖縄県告示第479号 沖縄県告示第487号	箇所名	勢理客
	告示年月日	令和4年12月27日	所在地	沖縄県浦添市勢理客2丁目