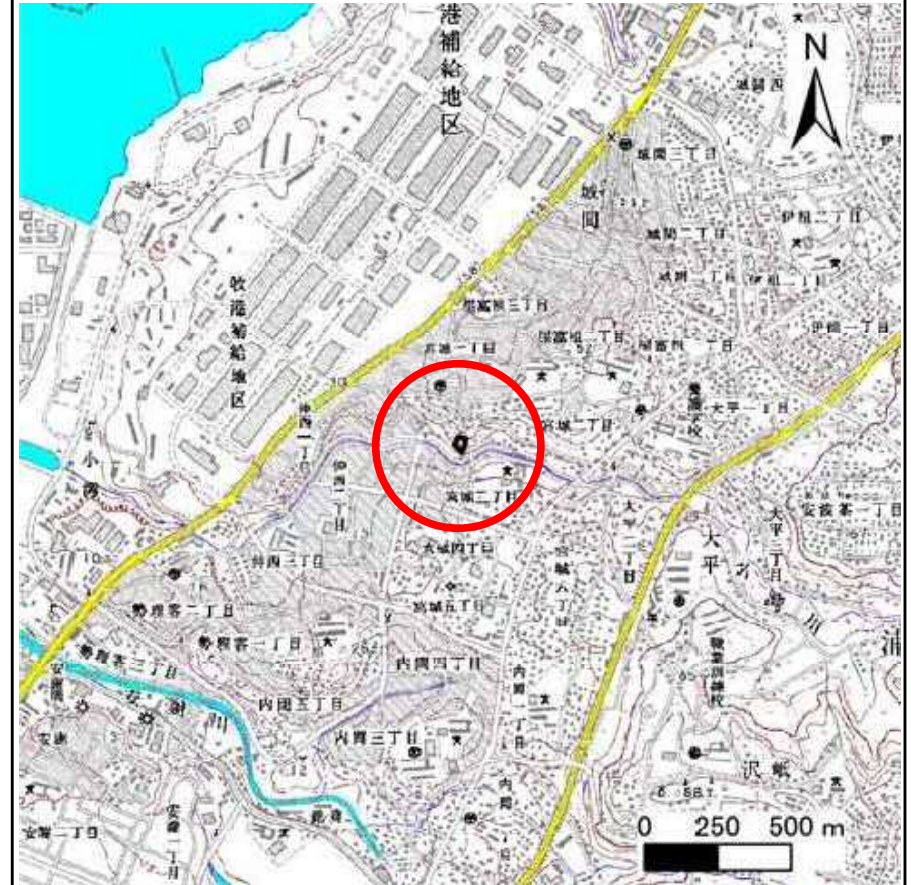


土砂災害警戒区域等の指定の公示に係る図書(その1)



(1/200,000)



(1/25,000)

様式-1(急)

土砂災害警戒区域・土砂災害特別警戒区域
位置図

自然現象の種類

箇所番号

区域名

所在地

急傾斜地の崩壊

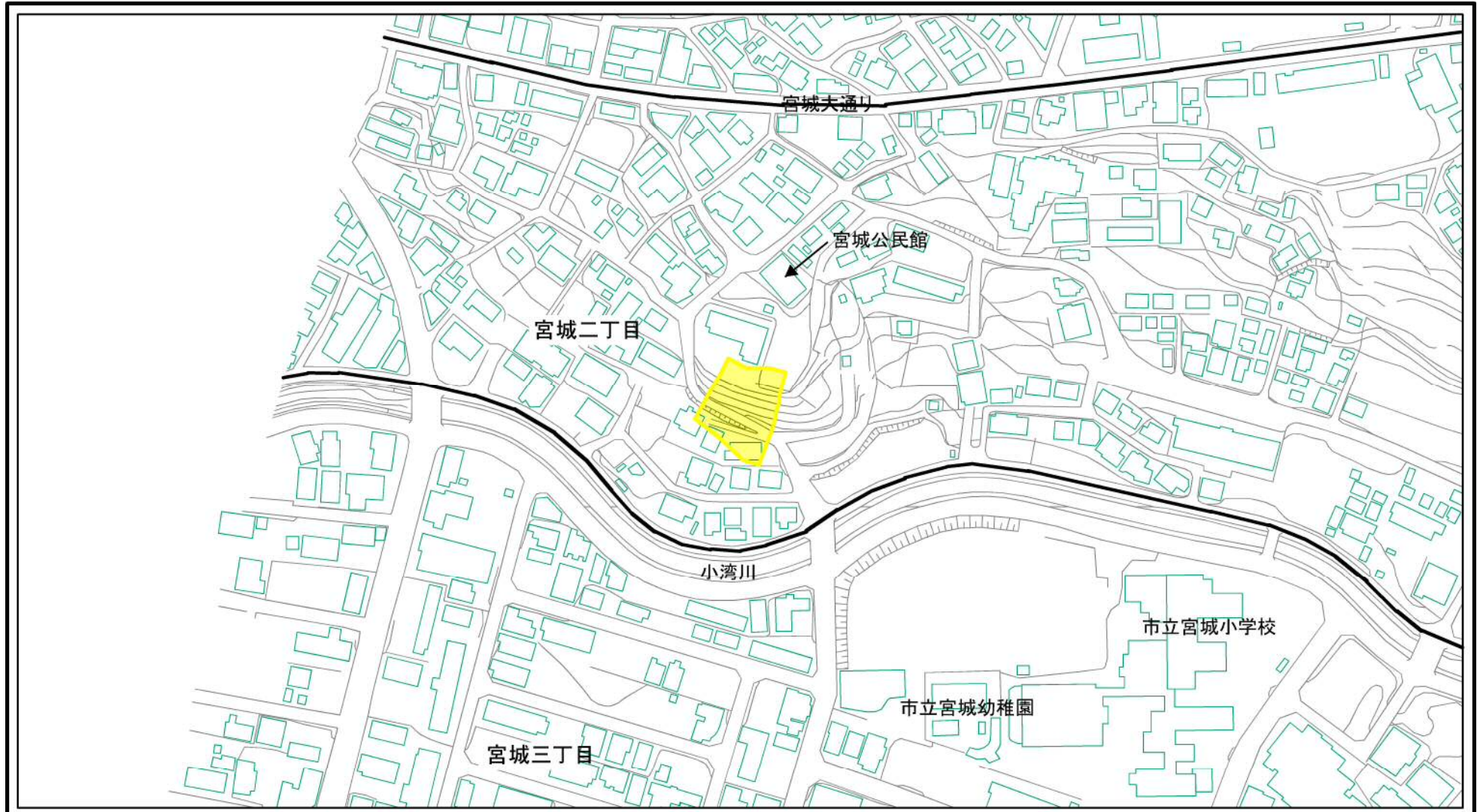
I-185

宮城(1)

沖縄県浦添市宮城二丁目

この地図は、国土地理院の承認を得て、同院発行の数値地図2000(地図画像)及び数値地図2500(地図画像)を複製したものである。(承認番号 平17総複、第1043号)

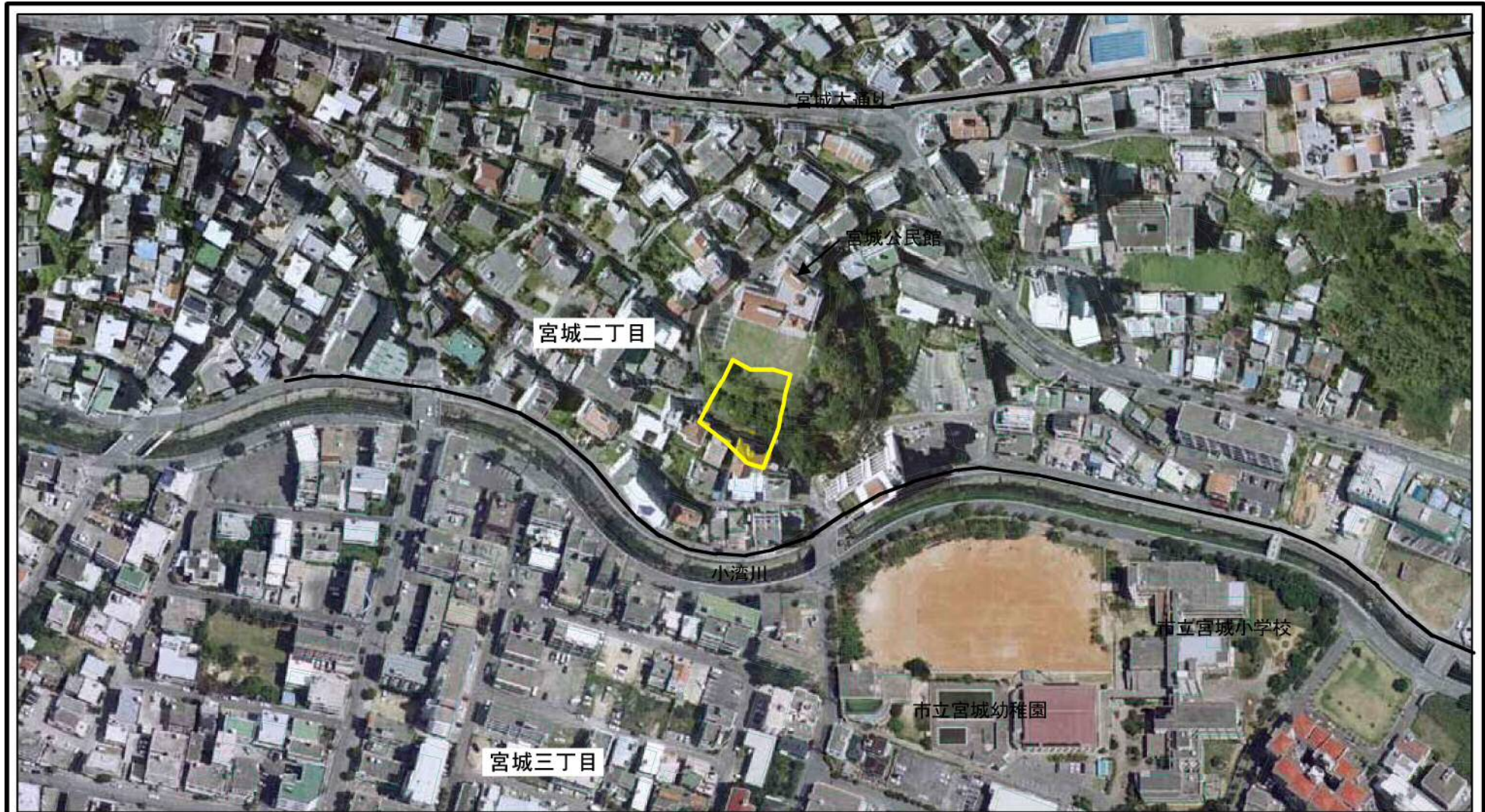
土砂災害警戒区域等の指定の公示に係る図書(その2)



図中の数字は横断測線番号を示す

様式-2(急) 土砂災害警戒区域 区域図(その1)	土砂災害防止法施行令第二条の基準に該当する区域		N 縮尺 1:2,500	自然現象の種類	急傾斜地の崩壊	箇所番号	I-185
	土砂災害防止法施行令第三条の基準に該当する区域			告示番号	沖縄県告示第492号	区域名	宮城(1)
	土砂等の(移動)高さが1m以下の場合、土砂等の移動による力が100kN/mを超える区域		告示年月日	平成28年9月20日	所在地	沖縄県浦添市宮城二丁目	
	土砂等の堆積の高さが3mを超える区域						
	それ以外の区域						

土砂災害警戒区域等の指定の公示に係る図書(その2-1)



図中の数字は横断測線番号を示す

様式-2-1(急)
土砂災害警戒区域
区域図(その2)

土砂災害防止法施行令第二条の基準に該当する区域	
土砂災害防止法施行令第三条の基準に該当する区域	
それ以外の区域	

	縮尺
	1:2,500

自然現象の種類	急傾斜地の崩壊	箇所番号	I-185
告示番号	沖縄県告示第492号	区域名	宮城(1)
告示年月日	平成28年9月20日	所在地	沖縄県浦添市宮城二丁目