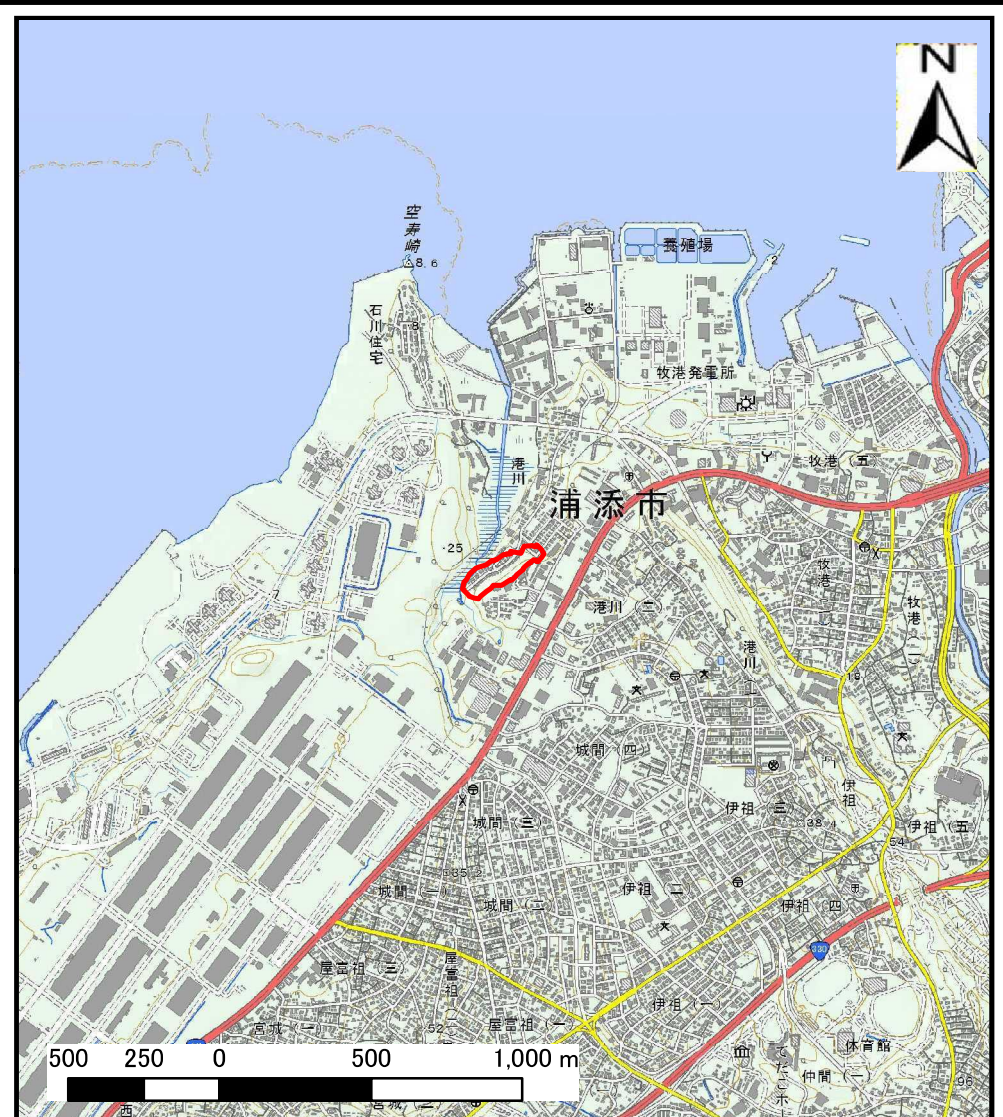


# 土砂災害警戒区域等の指定の公示に係る図書（その1）



(1/200,000)



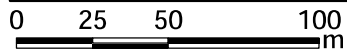
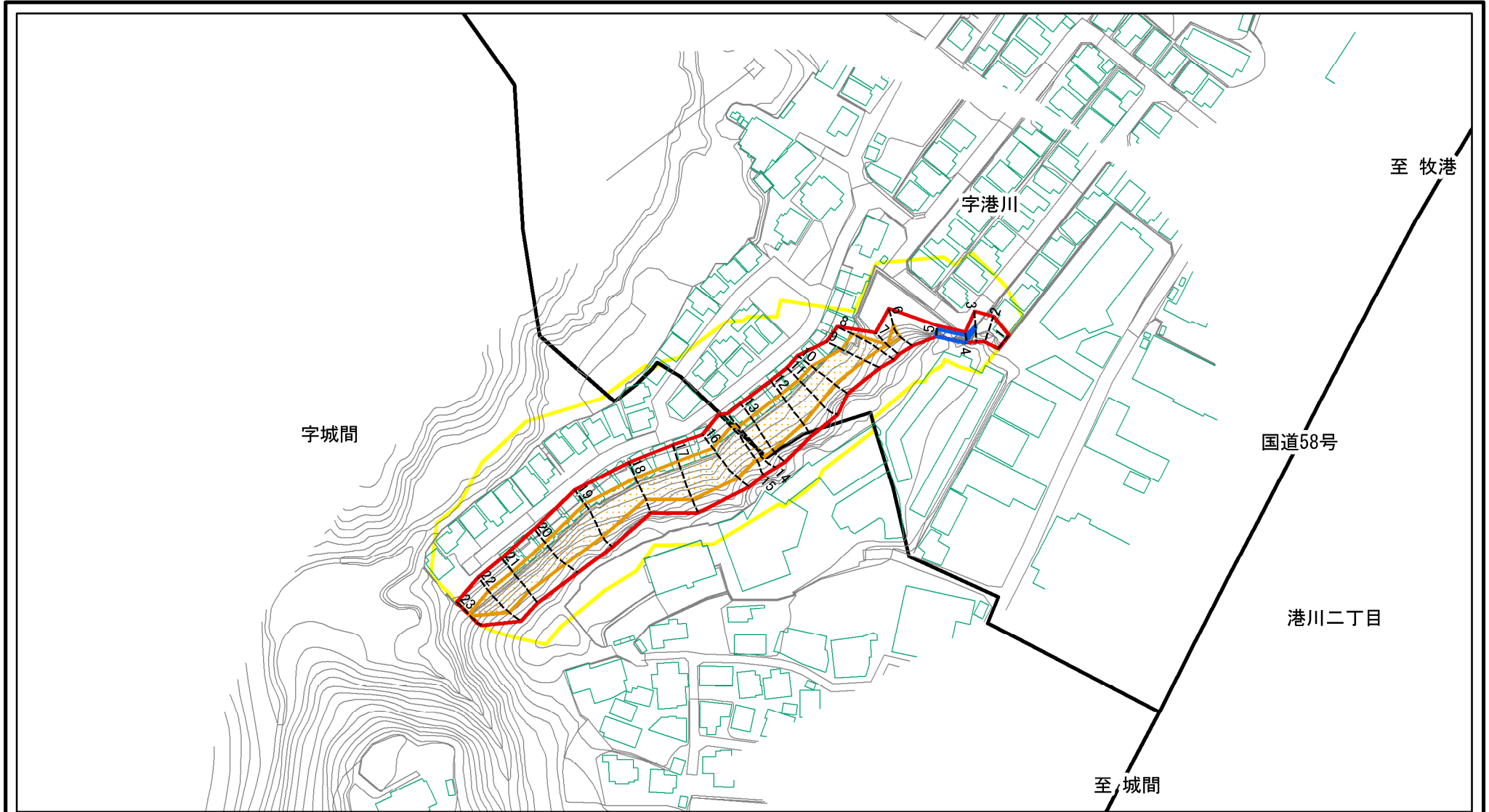
(1/25,000)

様式-1 (急)  
土砂災害警戒区域・土砂災害特別警戒区域  
位置図

自然現象の種類	急傾斜地の崩壊
箇所番号	I-182
区域名	港川(2)
所在地	浦添市字港川、字城間

この地図は、国土地理院長の承認を得て、同院発行の20万分の1地勢図、2万5千分の1地形図、数値地図200000（地図画像）及び数値地図25000（地図画像）を複製したものである。（承認番号 平 総複、第 号）

# 土砂災害警戒区域等の指定の公示に係る図書(その2)



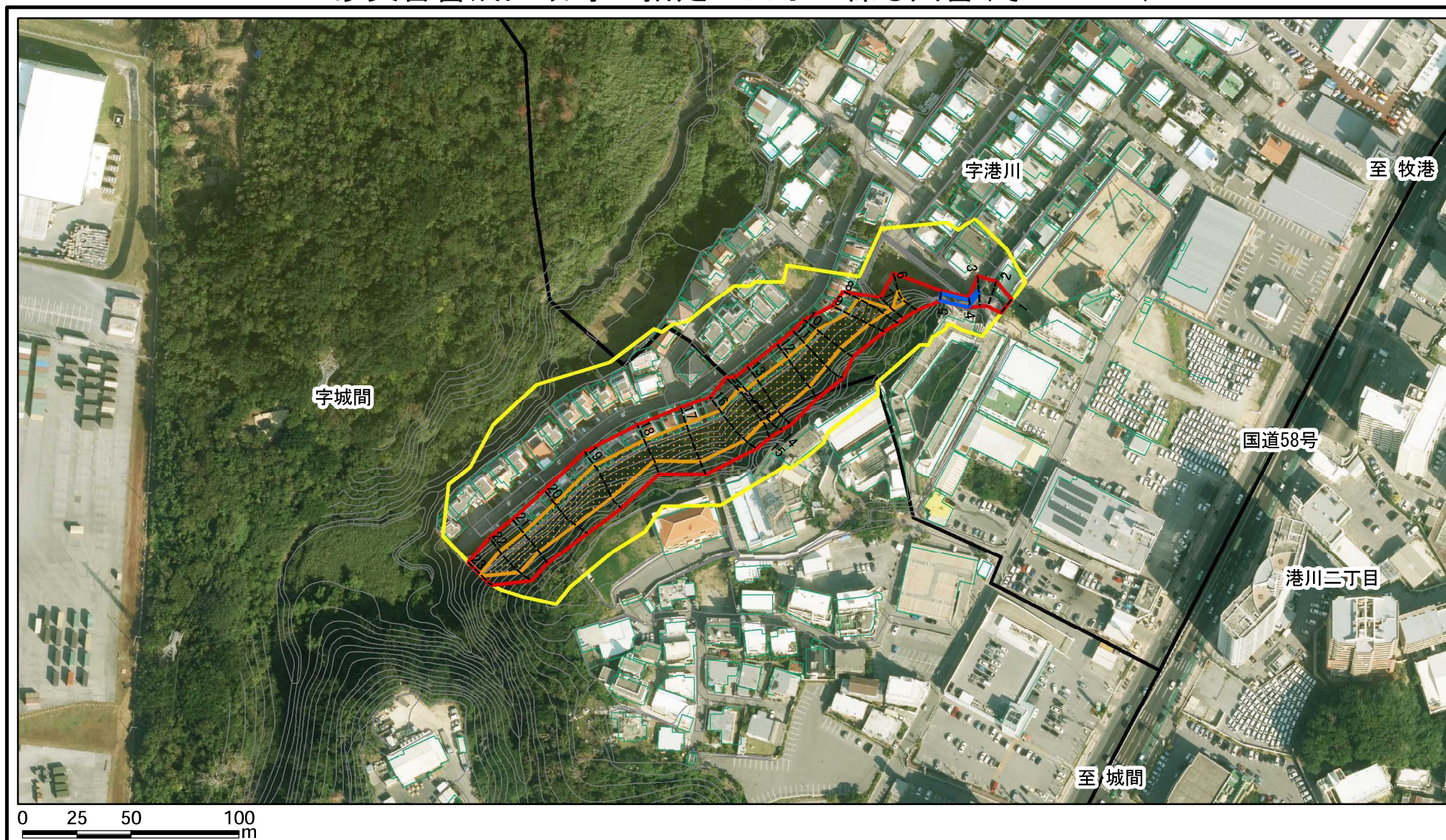
様式-2(急)  
土砂災害警戒区域・土砂災害特別警戒区域  
区域図(その1)

土砂災害防止法施行令第二条の基準に該当する区域	
土砂災害防止法施行令第三条の基準に該当する区域	
それ以外の区域	

縮尺  
1:2,500

自然現象の種類	急傾斜地の崩壊	箇所番号	I-182
告示番号	沖縄県告示第487号	区域名	港川(2)
告示年月日	令和4年12月27日	所在地	浦添市字港川、字城間

# 土砂災害警戒区域等の指定の公示に係る図書(その2-1)



様式-2-1(急)

土砂災害警戒区域・土砂災害特別警戒区域

区域図(その2)

土砂災害防止法施行令第二条の基準に該当する区域	
土砂災害防止法施行令第三条の基準に該当する区域	
それ以外の区域	

縮尺  
1:2,500

自然現象の種類	急傾斜地の崩壊	箇所番号	I-182
告示番号	沖縄県告示第487号	区域名	港川(2)
告示年月日	令和4年12月27日	所在地	浦添市字港川、字城間

# 土砂災害警戒区域等の指定の公示に係る図書(その3)

(1/1)

横断測線の区間	土石等の移動により建築物の地上部に作用すると想定される力				土石等の堆積により建築物の地上部に作用すると想定される力				横断測線の区間	土石等の移動により建築物の地上部に作用すると想定される力				土石等の堆積により建築物の地上部に作用すると想定される力			
	土石等の(移動)高さが1m以下の場合、土石等の移動による力が100kN/m <sup>2</sup> を超える区域		それ以外の区域		土石等の堆積の高さが3mを超える区域		それ以外の区域			土石等の(移動)高さが1m以下の場合、土石等の移動による力が100kN/m <sup>2</sup> を超える区域		それ以外の区域		土石等の堆積の高さが3mを超える区域		それ以外の区域	
	力の大きさのうち最大のもの (kN/m <sup>2</sup> )	土石等の高さ (m)	力の大きさのうち最大のもの (kN/m <sup>2</sup> )	土石等の高さ (m)	力の大きさのうち最大のもの (kN/m <sup>2</sup> )	土石等の高さ (m)	力の大きさのうち最大のもの (kN/m <sup>2</sup> )	土石等の高さ (m)		力の大きさのうち最大のもの (kN/m <sup>2</sup> )	土石等の高さ (m)	力の大きさのうち最大のもの (kN/m <sup>2</sup> )	土石等の高さ (m)	力の大きさのうち最大のもの (kN/m <sup>2</sup> )	土石等の高さ (m)	力の大きさのうち最大のもの (kN/m <sup>2</sup> )	土石等の高さ (m)
1 ~ 2	-	-	88.64	1.00	-	-	14.06	2.63	~								
2 ~ 3	-	-	88.64	1.00	-	-	16.05	3.00	~								
3 ~ 4	-	-	85.52	1.00	25.64	4.79	16.05	3.00	~								
4 ~ 5	-	-	16.92	1.00	25.73	4.81	16.05	3.00	~								
5 ~ 6	-	-	100.00	1.00	-	-	16.05	3.00	~								
6 ~ 7	121.81	1.00	100.00	1.00	-	-	13.14	2.46	~								
7 ~ 8	130.69	1.00	100.00	1.00	-	-	12.28	2.29	~								
8 ~ 9	130.69	1.00	100.00	1.00	-	-	12.08	2.26	~								
9 ~ 10	134.51	1.00	100.00	1.00	-	-	12.63	2.36	~								
10 ~ 11	134.51	1.00	100.00	1.00	-	-	12.63	2.36	~								
11 ~ 12	141.18	1.00	100.00	1.00	-	-	14.82	2.77	~								
12 ~ 13	141.18	1.00	100.00	1.00	-	-	14.82	2.77	~								
13 ~ 14	138.67	1.00	100.00	1.00	-	-	14.21	2.66	~								
14 ~ 15	138.81	1.00	100.00	1.00	-	-	14.21	2.66	~								
15 ~ 16	145.28	1.00	100.00	1.00	-	-	15.37	2.87	~								
16 ~ 17	146.19	1.00	100.00	1.00	-	-	15.37	2.87	~								
17 ~ 18	146.19	1.00	100.00	1.00	-	-	16.05	3.00	~								
18 ~ 19	144.83	1.00	100.00	1.00	-	-	16.05	3.00	~								
19 ~ 20	144.83	1.00	100.00	1.00	-	-	16.05	3.00	~								
20 ~ 21	138.75	1.00	100.00	1.00	-	-	16.05	3.00	~								
21 ~ 22	137.88	1.00	100.00	1.00	-	-	16.04	3.00	~								
22 ~ 23	137.88	1.00	100.00	1.00	-	-	15.31	2.86	~								
~									~								
~									~								
~									~								
~									~								

様式-3(急)  建築物の構造の規制に必要な衝撃に関する事項	自然現象の種類	急傾斜地の崩壊	箇所番号	I-182
	告示番号	沖縄県告示第487号	区域名	港川(2)
	告示年月日	令和4年12月27日	所在地	沖縄県浦添市字港川, 字城間