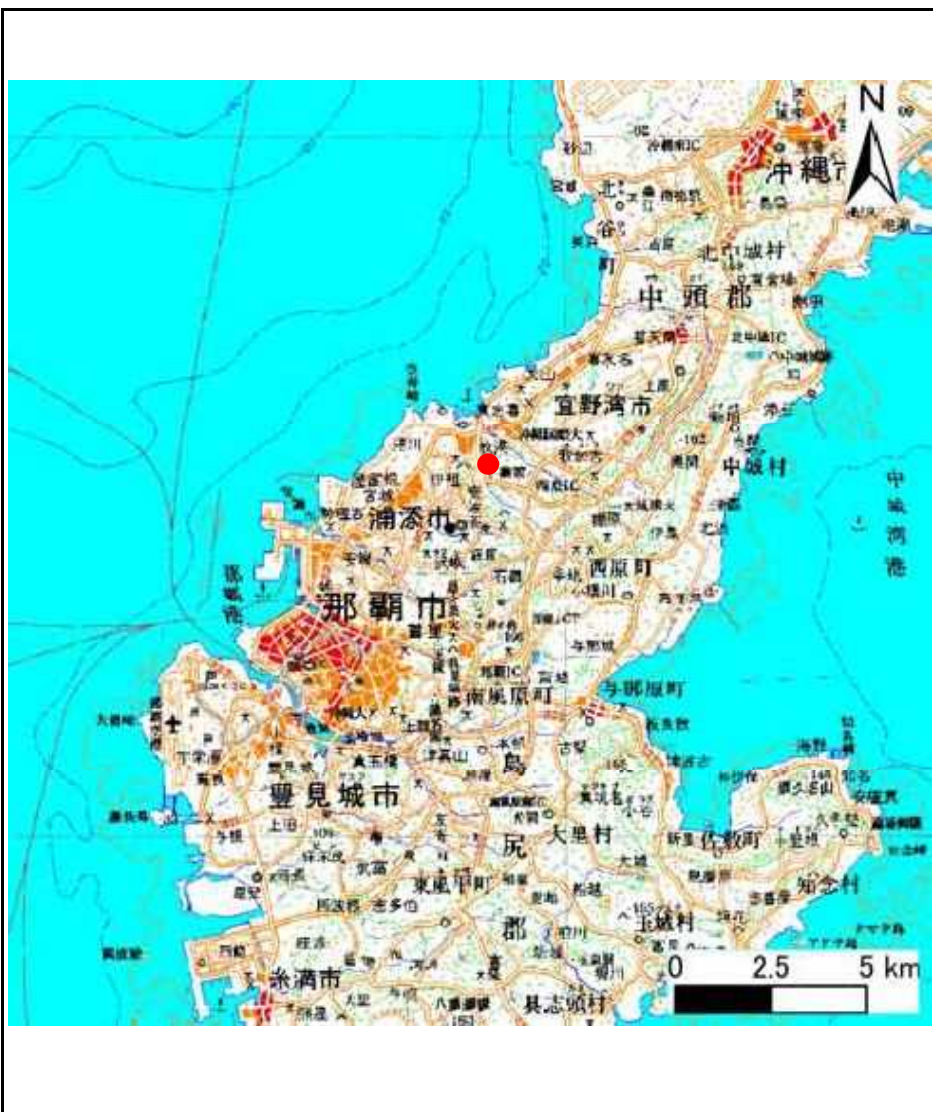
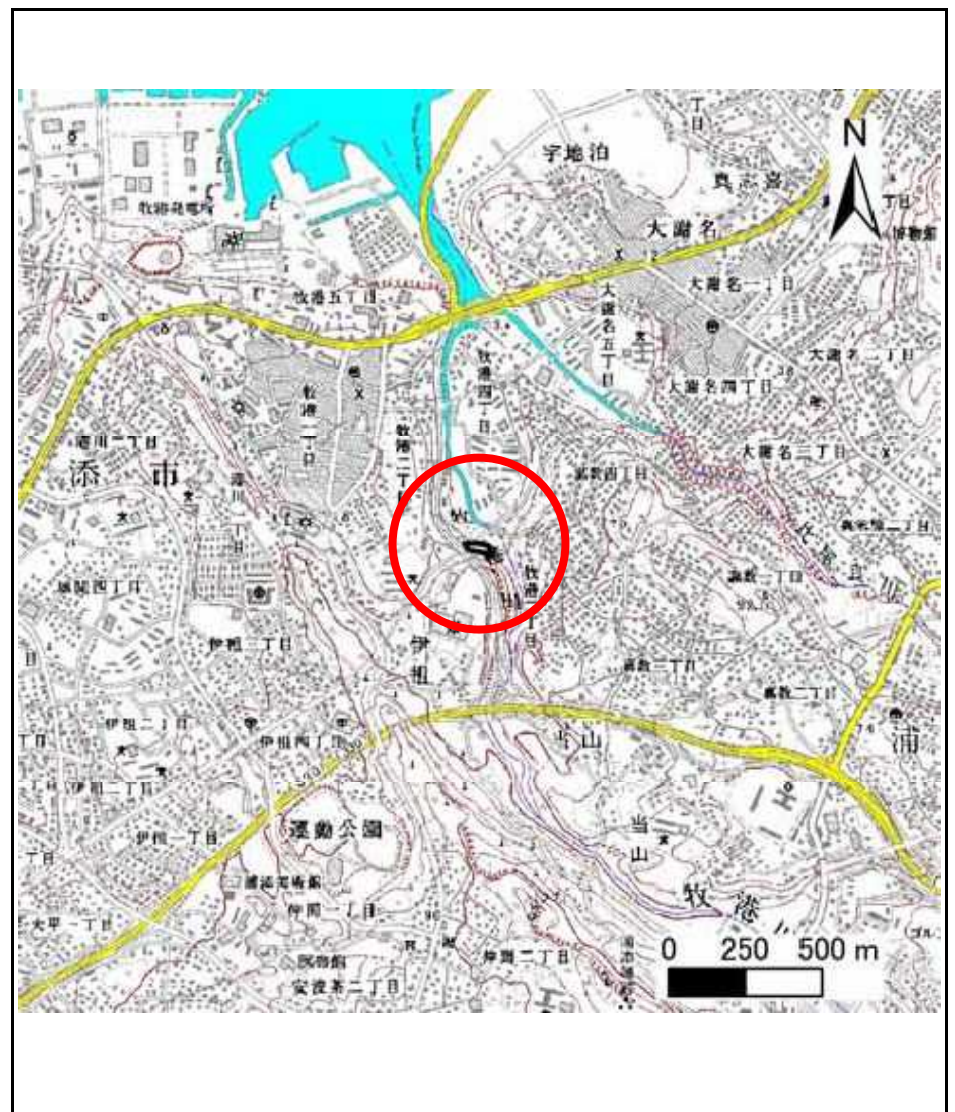


# 土砂災害警戒区域等の指定の公示に係る図書(その1)



(1/200,000)



(1/25,000)

様式-1(急)  
土砂災害警戒区域・土砂災害特別警戒区域  
位置図

自然現象の種類

急傾斜地の崩壊

箇所番号

I-803

箇所名

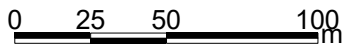
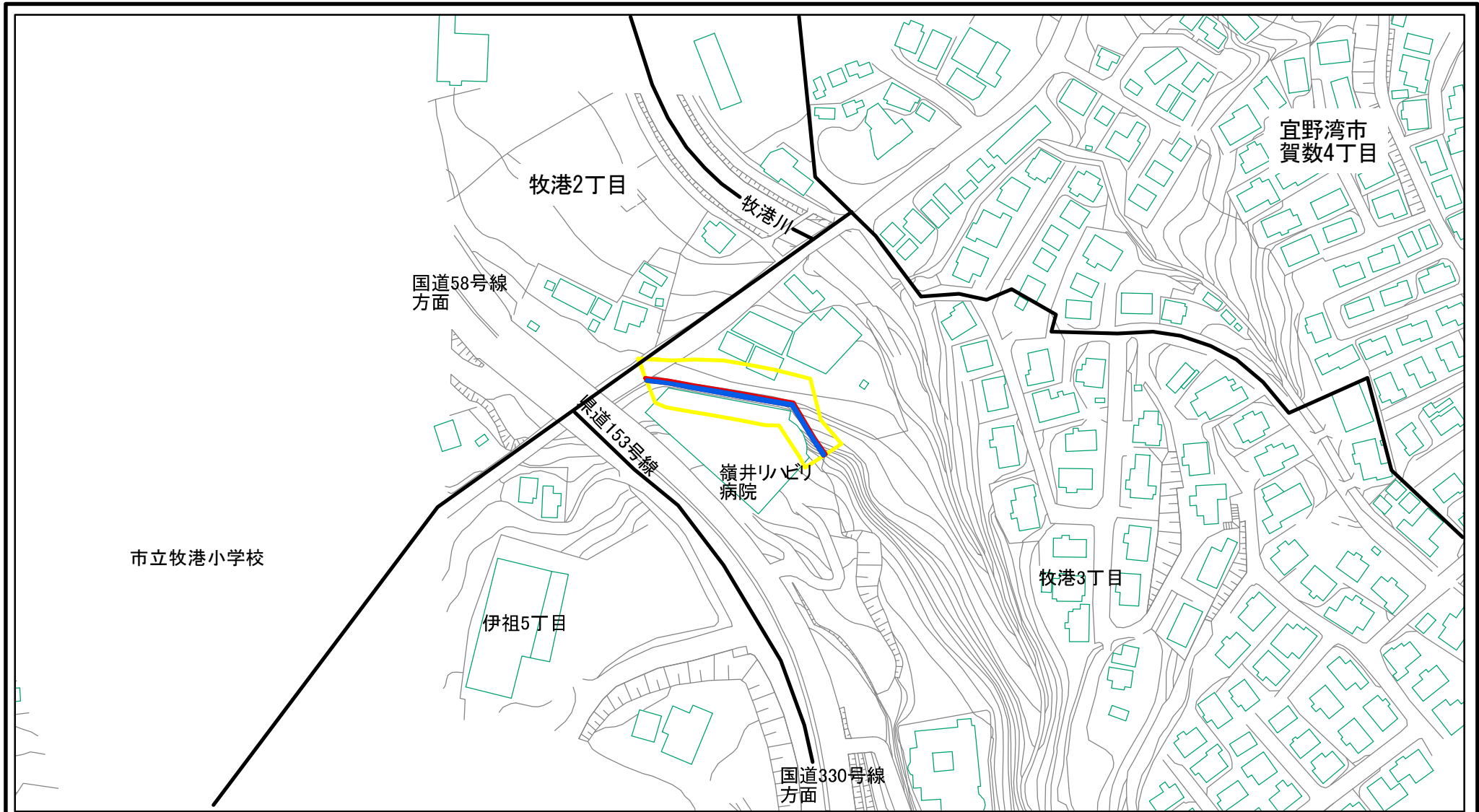
牧港(4)

所在地

浦添市牧港二丁目、牧港三丁目

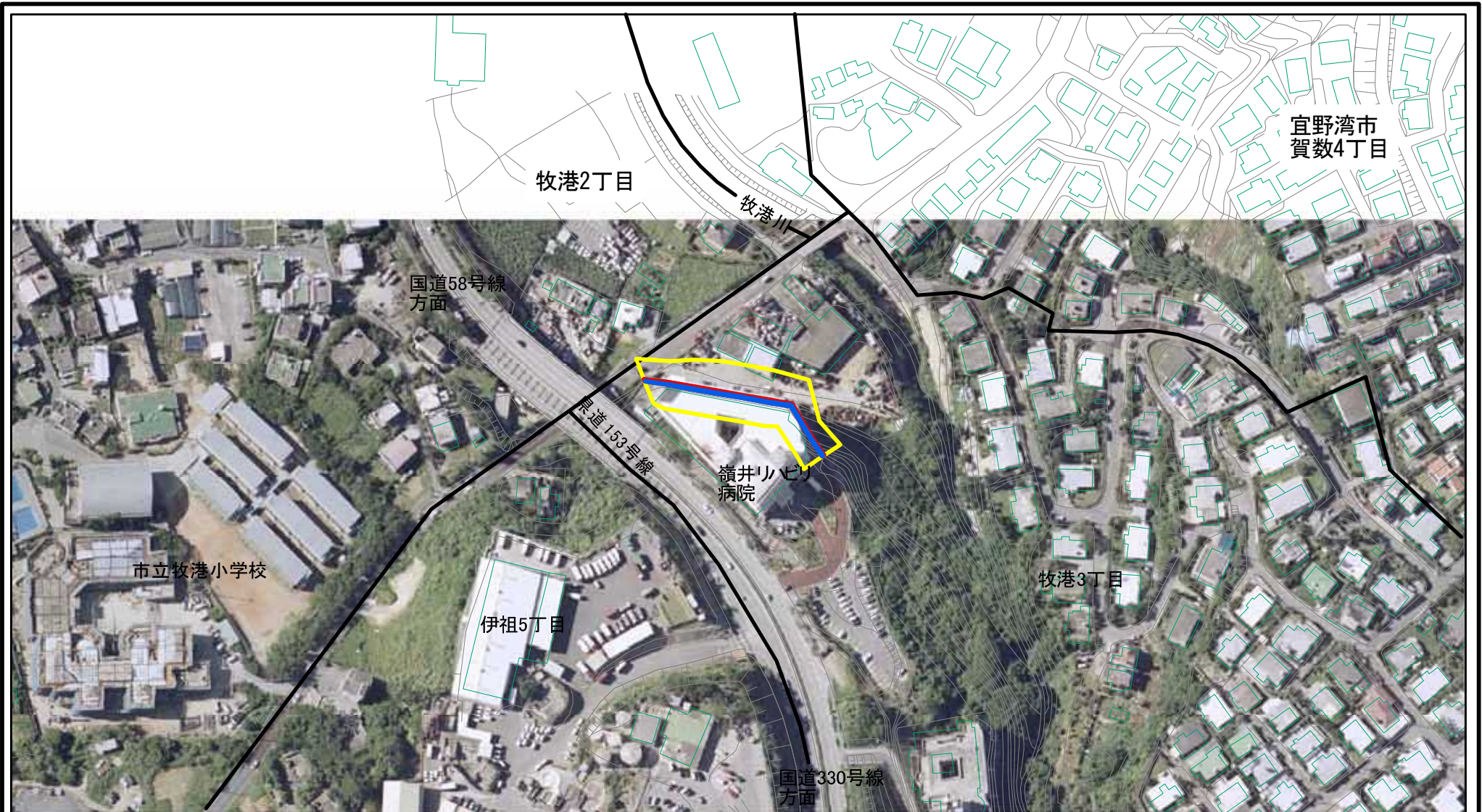
この地図は、国土地理院の承認を得て、同院発行の数値地図2000(地図画像)及び数値地図25000(地図画像)を複製したものである。(承認番号 平17総複、第1043号)

# 土砂災害警戒区域等の指定の公示に係る図書(その2)



様式-2(急) 土砂災害警戒区域・土砂災害特別警戒区域 区域図(その1)	土砂災害防止法施行令第二条の基準に該当する区域		 縮尺 1:2,500	自然現象の種類	急傾斜地の崩壊	箇所番号	I-803
	土砂災害防止法施行令第三条の基準に該当する区域			告示番号	沖縄県告示第487号	箇所名	牧港(4)
	土砂等の(移動)高さが1m以下の場合、土砂等の移動による力が100kN/m <sup>2</sup> を超える区域		告示年月日	令和4年12月27日	所在地	浦添市牧港二丁目、牧港三丁目	
	土砂等の堆積の高さが3mを超える区域						
それ以外の区域							

# 土砂災害警戒区域等の指定の公示に係る図書(その2)



<b>様式-2(急)</b> <b>土砂災害警戒区域・土砂災害特別警戒区域</b> <b>区域図(その1)</b>	土砂災害防止法施行令第二条の基準に該当する区域		 縮尺 1:2,500	自然現象の種類	急傾斜地の崩壊	箇所番号	I-803
	土砂災害防止法施行令第三条の基準に該当する区域			告示番号	沖縄県告示第487号	箇所名	牧港(4)
	土砂等の(移動)高さが1m以下の場合、土砂等の移動による力が100kN/mを超える区域			告示年月日	令和4年12月27日	所在地	浦添市牧港二丁目、牧港三丁目
	土砂等の堆積の高さが3mを超える区域						
それ以外の区域							

## 土砂災害警戒区域等の指定の公示に係る図書(その3)

横断測線の区間	土石等の移動により建築物の地上部に作用すると想定される力				土石等の堆積により建築物の地上部に作用すると想定される力				横断測線の区間	土石等の移動により建築物の地上部に作用すると想定される力				土石等の堆積により建築物の地上部に作用すると想定される力			
	土石等の(移動)高さが1m以下の場合、土石等の移動による力が100kN/m <sup>2</sup> を超える区域		それ以外の区域		土石等の堆積の高さが3mを超える区域		それ以外の区域			土石等の(移動)高さが1m以下の場合、土石等の移動による力が100kN/m <sup>2</sup> を超える区域		それ以外の区域		土石等の堆積の高さが3mを超える区域		それ以外の区域	
	力の大きさのうち最大のもの (kN/m <sup>2</sup> )	土石等の高さ (m)	力の大きさのうち最大のもの (kN/m <sup>2</sup> )	土石等の高さ (m)	力の大きさのうち最大のもの (kN/m <sup>2</sup> )	土石等の高さ (m)	力の大きさのうち最大のもの (kN/m <sup>2</sup> )	土石等の高さ (m)		力の大きさのうち最大のもの (kN/m <sup>2</sup> )	土石等の高さ (m)	力の大きさのうち最大のもの (kN/m <sup>2</sup> )	土石等の高さ (m)	力の大きさのうち最大のもの (kN/m <sup>2</sup> )	土石等の高さ (m)	力の大きさのうち最大のもの (kN/m <sup>2</sup> )	土石等の高さ (m)
No.1 ~ No.2	-	-	0.00	1.00	106.04	19.81	16.05	3.00	~								
No.2 ~ No.3	-	-	0.00	1.00	88.30	16.50	16.05	3.00	~								
No.3 ~ No.4	-	-	3.76	1.00	22.68	4.24	16.05	3.00	~								
No.4 ~ No.5	-	-	3.74	1.00	22.70	4.24	16.05	3.00	~								
No.5 ~ No.6	-	-	3.77	1.00	22.65	4.23	16.05	3.00	~								
No.6 ~ No.7	-	-	3.75	1.00	22.69	4.24	16.05	3.00	~								
No.7 ~ No.8	-	-	4.38	1.00	21.54	4.03	16.05	3.00	~								
No.8 ~ No.9	-	-	5.27	1.00	20.12	3.76	16.05	3.00	~								
No.9 ~ No.10	-	-	5.32	1.00	20.08	3.75	16.05	3.00	~								
~									~								
~									~								
~									~								
~									~								
~									~								
~									~								
~									~								
~									~								
~									~								
~									~								
~									~								
~									~								
~									~								

様式 - 3 (急) 建築物の構造の規制に必要な衝撃に関する事項	自然現象の種類	急傾斜地の崩壊	箇所番号	-803
	告示番号	沖縄県告示第487号	箇所名	牧港(4)
	告示年月日	令和4年12月27日	所在地	沖縄県浦添市牧港