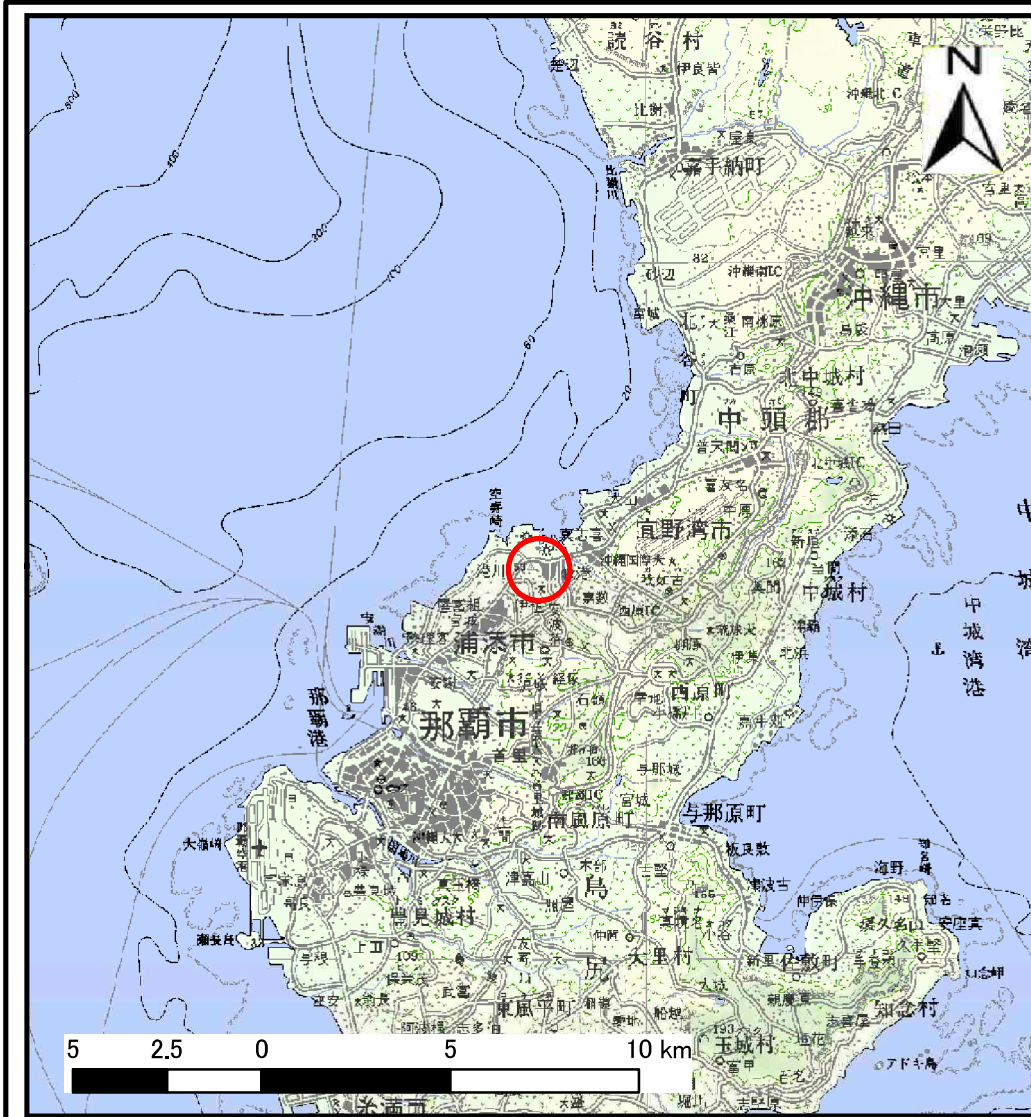
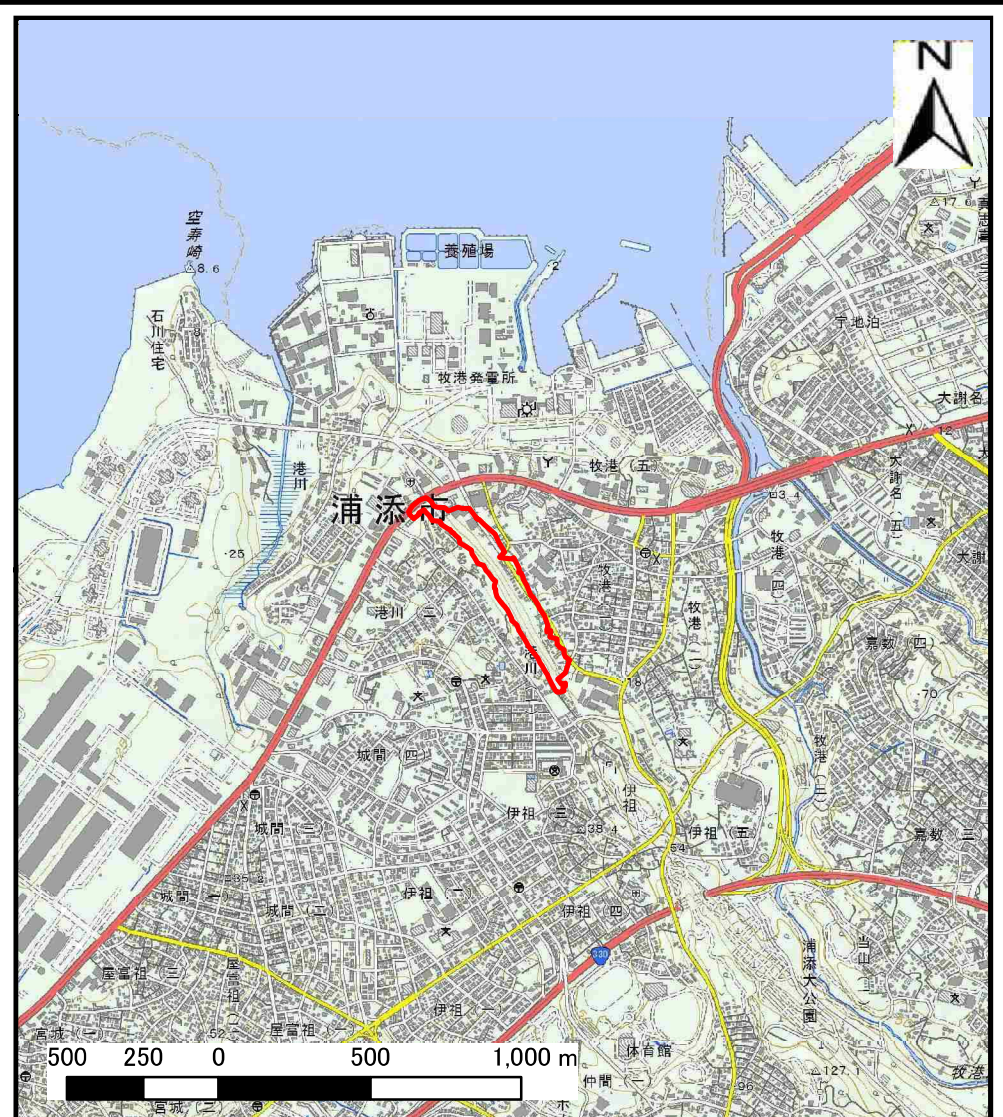


土砂災害警戒区域等の指定の公示に係る図書（その1）



(1/200,000)



(1/25,000)

様式-1 (急)
土砂災害警戒区域・土砂災害特別警戒区域
位置図

自然現象の種類	急傾斜地の崩壊
箇所番号	I-179
区域名	牧港(1)_3
所在地	浦添市港川一丁目、港川二丁目、牧港一丁目、字牧港

この地図は、国土地理院長の承認を得て、同院発行の20万分の1地勢図、2万5千分の1地形図、数値地図200000（地図画像）及び数値地図25000（地図画像）を複製したものである。（承認番号 平 総複、第 号）

土砂災害警戒区域等の指定に係る図書(その2)

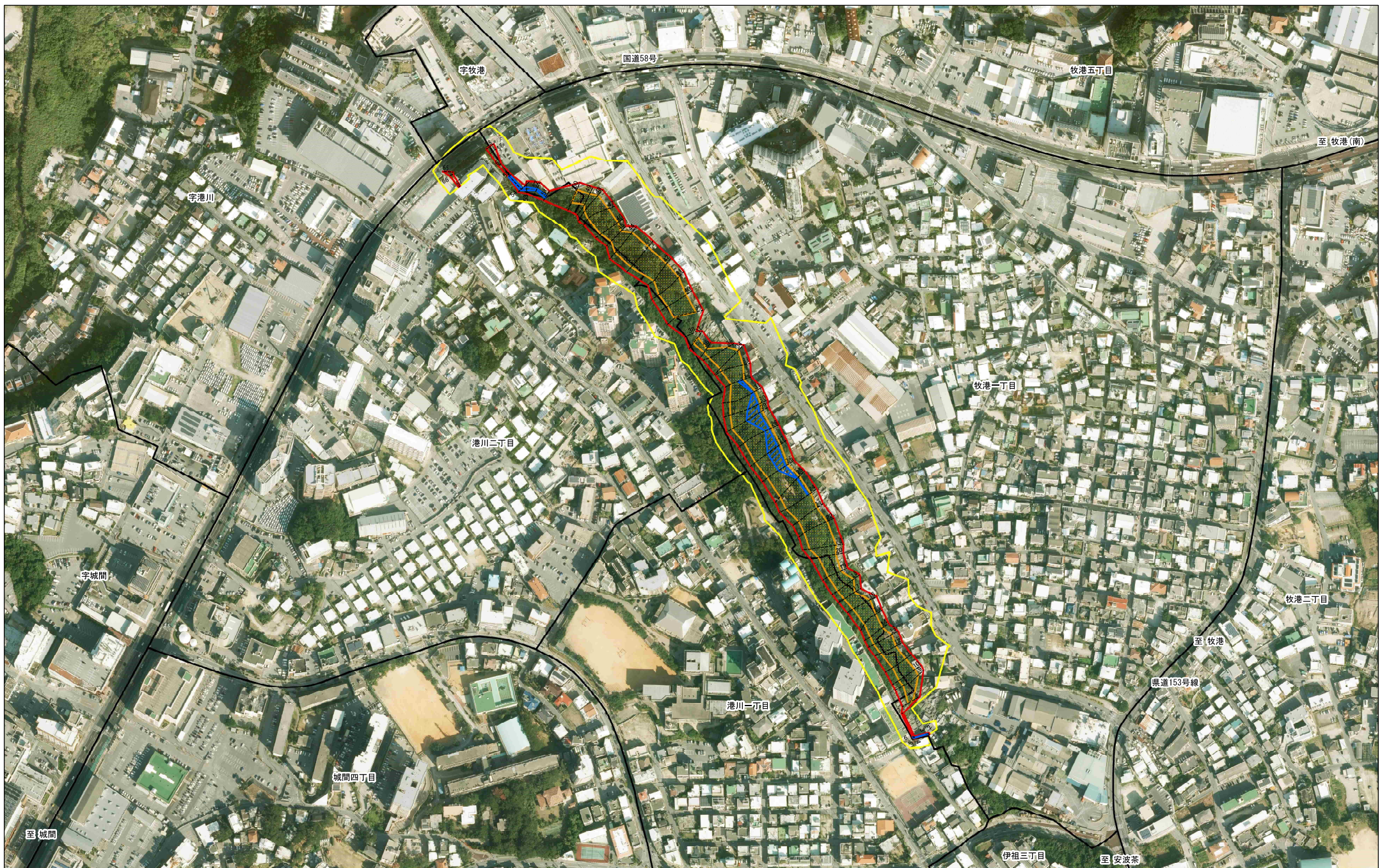


土砂災害防止法施行令第2条の基準に該当する区域		自然現象の種類	急傾斜地の崩壊	箇所番号	1-179
土砂災害防止法施行令第3条の基準に該当する区域		告示番号	沖縄県告示第487号	区域名	牧港(1)・3
土砂災害防止法施行令第4条の基準に該当する区域		告示年月日	令和4年12月27日	所在地	沖縄県宇川一丁目、港川二丁目、牧港一丁目、宇牧港
それ以外の区域		縮尺	1:2,500		

様式-2(急)

土砂災害警戒区域・土砂災害特別警戒区域
区域図(その1)

土砂災害警戒区域等の指定の公示に係る図書(その2-1)



<p>様式-2-1(急)</p> <p>土砂災害警戒区域・土砂災害特別警戒区域</p> <p>区域図(その2)</p>	<p>土砂災害防止法施行令第2条の基準に該当する区域</p> <p>土砂災害防止法施行令第3条の基準に該当する区域</p> <p>それ以外の区域</p>	<p>急傾斜地の崩壊</p> <p>土砂等の移動(移動)高さ1m以下の場合</p> <p>土砂等の移動による力が100kN/m²を超える区域</p> <p>土砂等の堆積の高さが3mを超える区域</p>	<p>自然現象の種類</p> <p>告示番号</p> <p>縮尺</p> <p>告示年月日</p>	<p>急傾斜地の崩壊</p> <p>沖縄県告示第487号</p> <p>1:2,500</p> <p>令和4年12月27日</p>	<p>箇所番号</p> <p>区域名</p> <p>所在地</p>	<p>I-179</p> <p>牧港(1,3)</p> <p>鹿児島県伊弉三丁目、港川二丁目、牧港一丁目、牧港</p>
---	--	---	---	---	-----------------------------------	---