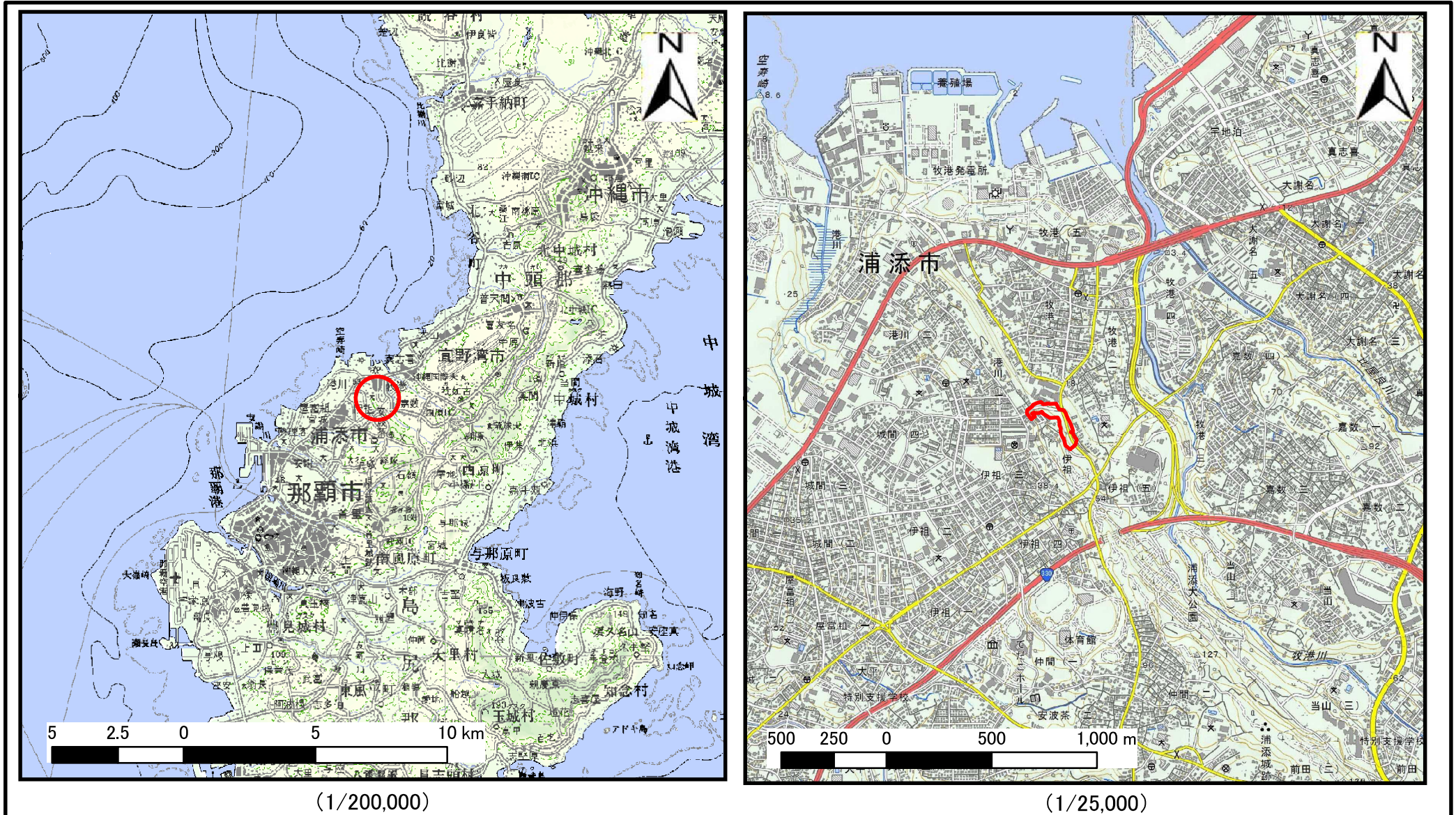


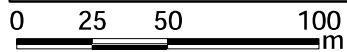
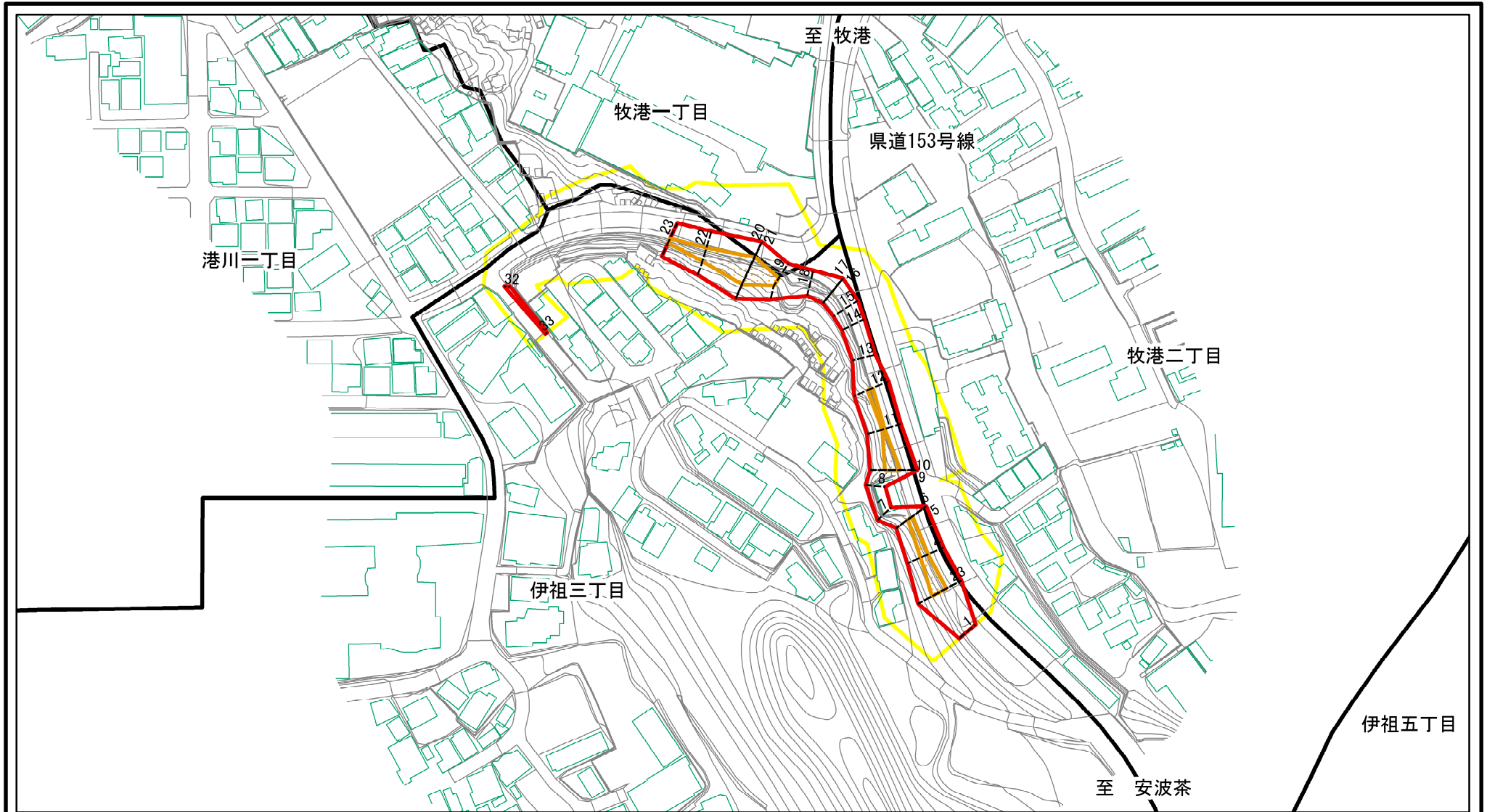
土砂災害警戒区域等の指定の公示に係る図書（その1）



様式-1 (急) 土砂災害警戒区域・土砂災害特別警戒区域 位置図	自然現象の種類	急傾斜地の崩壊
	箇所番号	I-179
	区域名	牧港(1)_1
	所在地	浦添市牧港一丁目、牧港二丁目、港川一丁目、伊祖三丁目

この地図は、国土地理院長の承認を得て、同院発行の20万分の1地勢図、2万5千分の1地形図、数値地図200000（地図画像）及び数値地図25000（地図画像）を複製したものである。（承認番号 平 総複、第 号）

土砂災害警戒区域等の指定の公示に係る図書(その2)



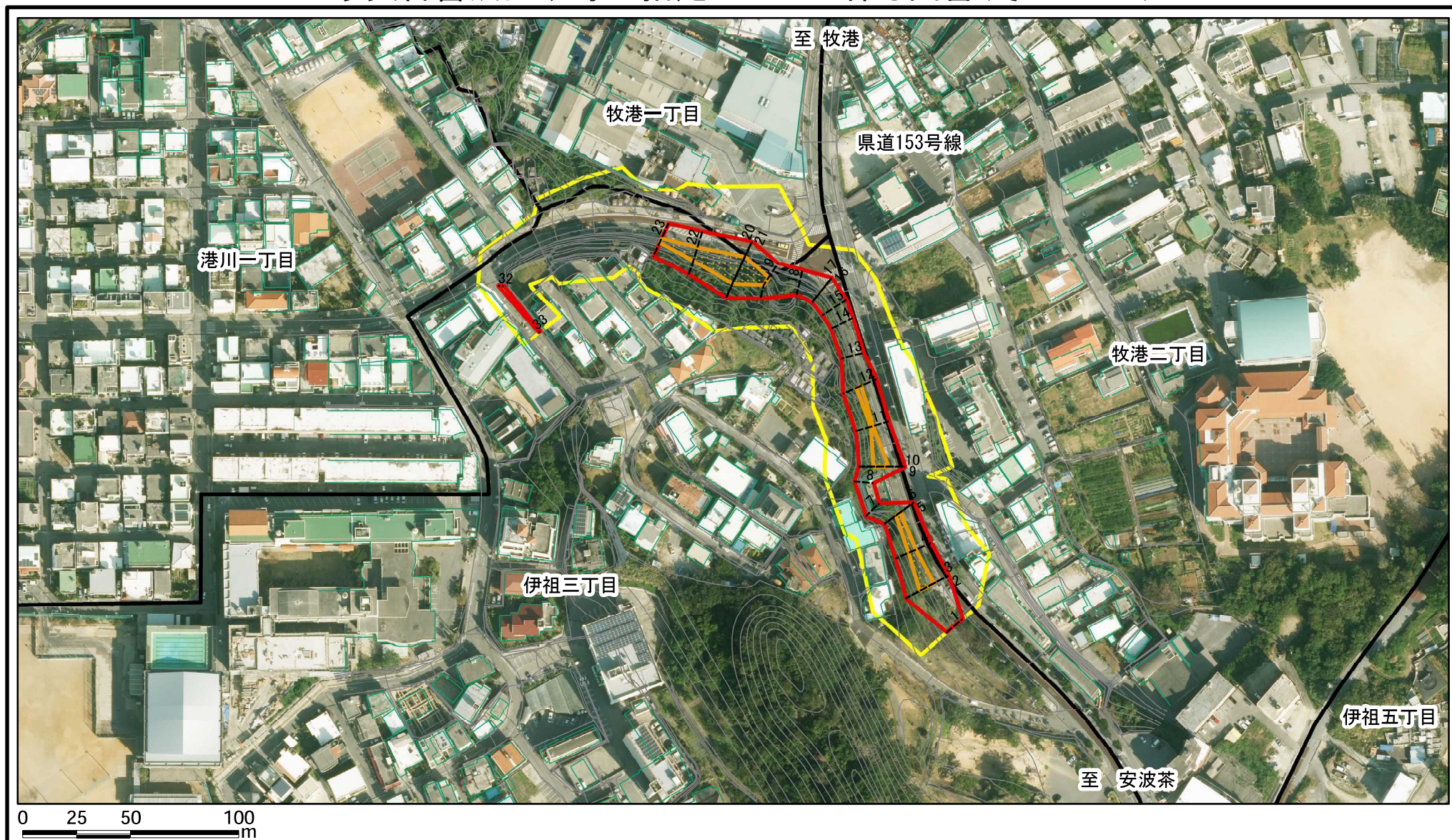
様式-2(急)
土砂災害警戒区域・土砂災害特別警戒区域
区域図(その1)

土砂災害防止法施行令第二条の基準に該当する区域	
土砂災害防止法施行令第三条の基準に該当する区域	
それ以外の区域	

縮尺
1:2,500

自然現象の種類	急傾斜地の崩壊	箇所番号	I-179
告示番号	沖縄県告示第487号	区域名	牧港(1)_1
告示年月日	令和4年12月27日	所在地	浦添市牧港一丁目、牧港二丁目、港川三丁目、伊祖三丁目

土砂災害警戒区域等の指定の公示に係る図書(その2-1)



様式-2-1(急)

土砂災害警戒区域・土砂災害特別警戒区域

区域図(その2)

土砂災害防止法施行令第二条の基準に該当する区域	
土砂災害防止法施行令第三条の基準に該当する区域	
それ以外の区域	

縮尺
 1:2,500

自然現象の種類	急傾斜地の崩壊	箇所番号	I-179
告示番号	沖縄県告示第487号	区域名	牧港(1)_1
告示年月日	令和4年12月27日	所在地	浦添市牧港一丁目、牧港二丁目、港川三丁目、伊祖三丁目