

土砂災害警戒区域等の指定の公示に係る図書(その1)



(1/200,000)



沖縄県浦添市字経塚

(1/25,000)

様式-1(急)
土砂災害警戒区域・土砂災害特別警戒区域
位置図

自然現象の種類

急傾斜地の崩壊

箇所番号

I-195

箇所名

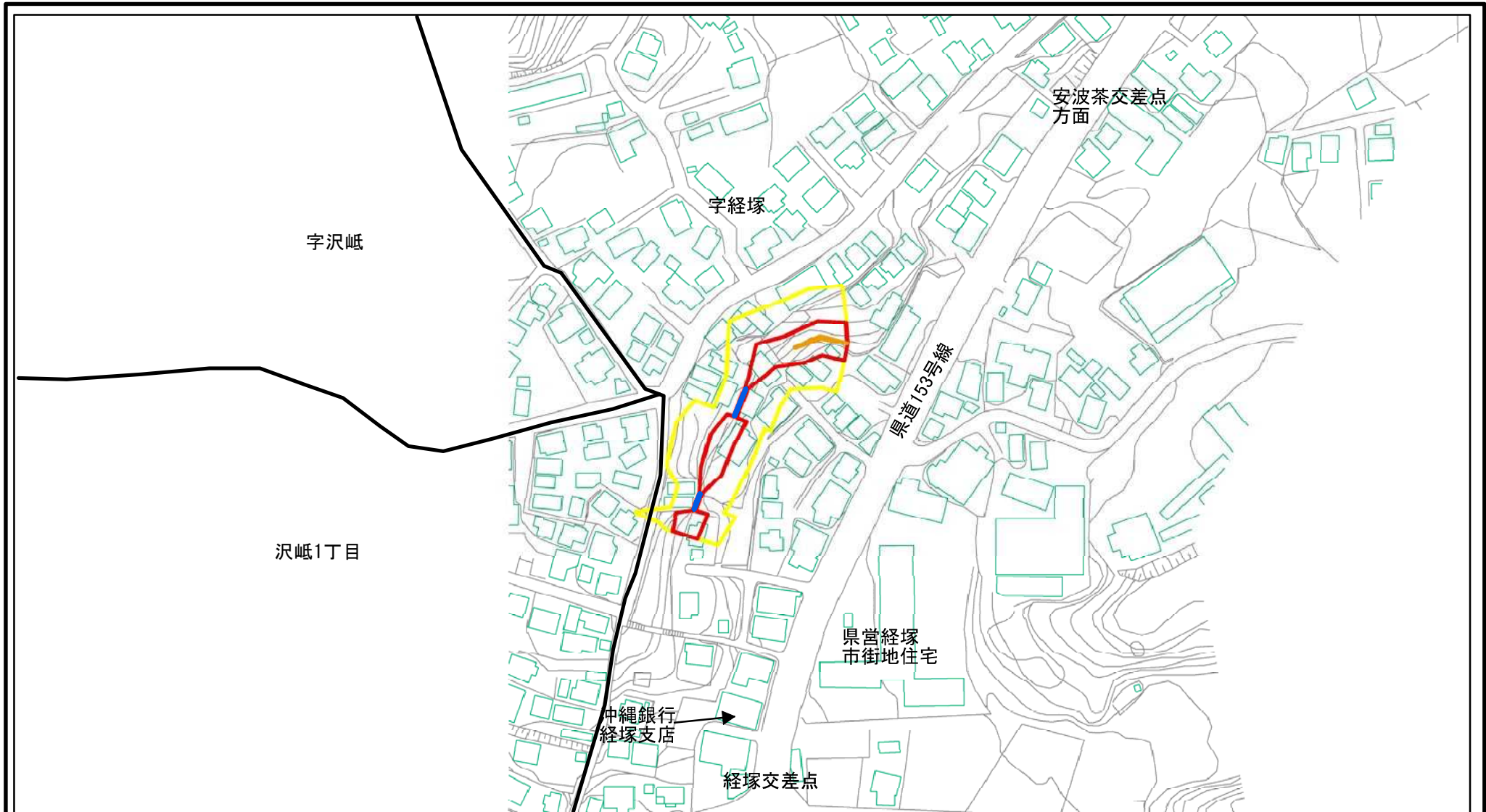
経塚(1)

所在地

浦添市字経塚、沢岨一丁目

この地図は、国土地理院の承認を得て、同院発行の数値地図2000(地図画像)及び数値地図25000(地図画像)を複製したものである。(承認番号 平17総複、第1043号)

土砂災害警戒区域等の指定の公示に係る図書(その2)



様式-2(急)

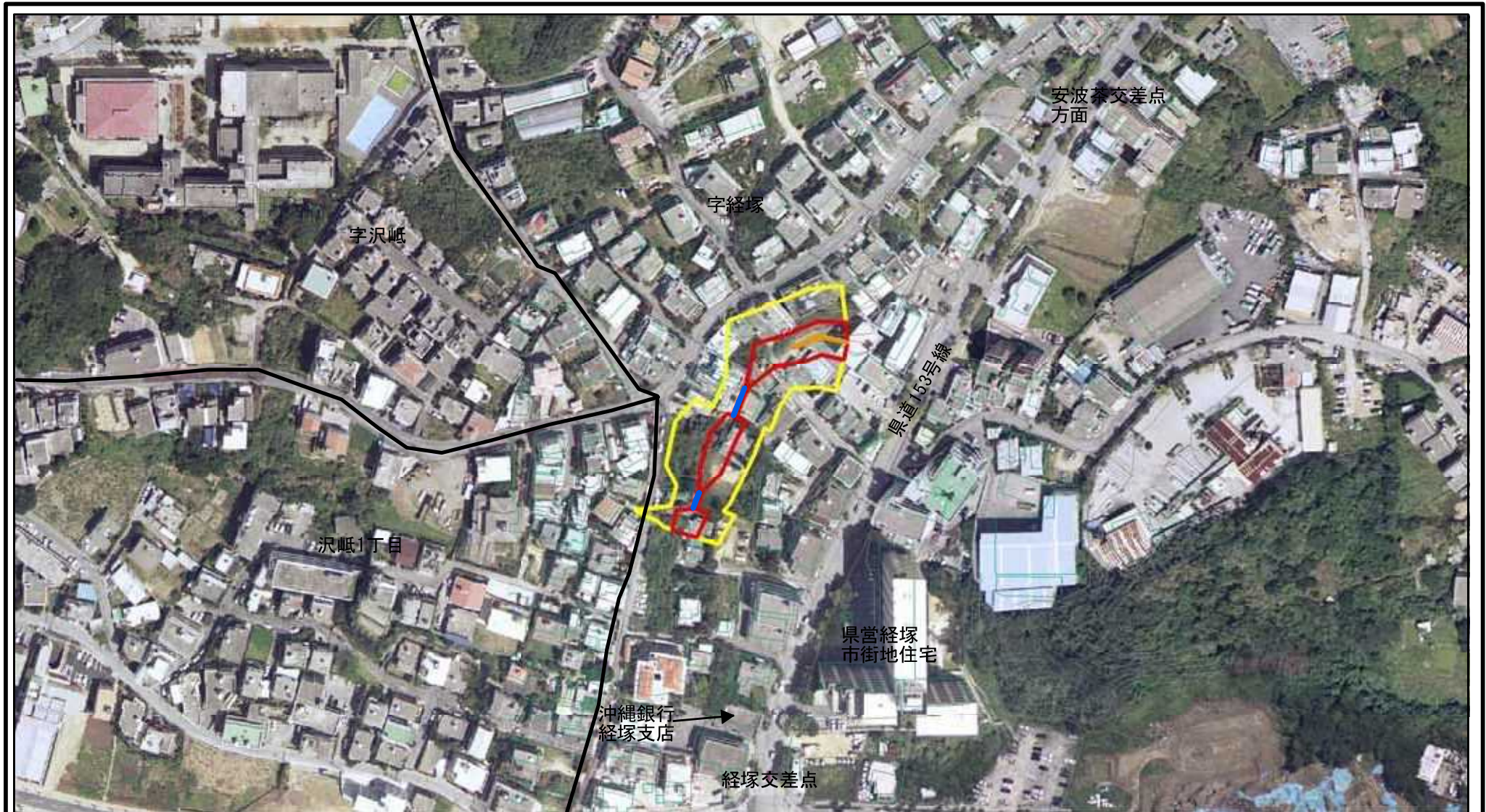
土砂災害警戒区域・土砂災害特別警戒区域
区域図(その1)

土砂災害防止法施行令第二条の基準に該当する区域	
土砂災害防止法施行令第三条の基準に該当する区域	
それ以外の区域	

	縮尺
	1:2,500

自然現象の種類	急傾斜地の崩壊	箇所番号	I-195
告示番号	沖縄県告示第487号	箇所名	経塚(1)
告示年月日	令和4年12月27日	所在地	浦添市宇経塚、沢岬一丁目

土砂災害警戒区域等の指定の公示に係る図書(その2)



0 25 50 100m

様式-2(急)

土砂災害警戒区域・土砂災害特別警戒区域
区域図(その1)

土砂災害防止法施行令第二条の基準に該当する区域	
土砂災害防止法施行令第三条の基準に該当する区域	
それ以外の区域	

縮尺	
	1:2,500

自然現象の種類	急傾斜地の崩壊	箇所番号	I-195
告示番号	沖縄県告示第487号	箇所名	経塚(1)
告示年月日	令和4年12月27日	所在地	浦添市字経塚、沢岬一丁目

土砂災害警戒区域等の指定の公示に係る図書(その3)

横断測線の区間	土石等の移動により建築物の地上部に作用すると想定される力				土石等の堆積により建築物の地上部に作用すると想定される力				横断測線の区間	土石等の移動により建築物の地上部に作用すると想定される力				土石等の堆積により建築物の地上部に作用すると想定される力			
	土石等の(移動)高さが1m以下の場合、土石等の移動による力が100kN/m ² を超える区域		それ以外の区域		土石等の堆積の高さが3mを超える区域		それ以外の区域			土石等の(移動)高さが1m以下の場合、土石等の移動による力が100kN/m ² を超える区域		それ以外の区域		土石等の堆積の高さが3mを超える区域		それ以外の区域	
	力の大きさのうち最大のもの (kN/m ²)	土石等の高さ (m)	力の大きさのうち最大のもの (kN/m ²)	土石等の高さ (m)	力の大きさのうち最大のもの (kN/m ²)	土石等の高さ (m)	力の大きさのうち最大のもの (kN/m ²)	土石等の高さ (m)		力の大きさのうち最大のもの (kN/m ²)	土石等の高さ (m)	力の大きさのうち最大のもの (kN/m ²)	土石等の高さ (m)	力の大きさのうち最大のもの (kN/m ²)	土石等の高さ (m)	力の大きさのうち最大のもの (kN/m ²)	土石等の高さ (m)
No.1 ~ No.2	-	-	81.00	1.00	-	-	8.35	1.56	~								
No.2 ~ No.3	-	-	80.88	1.00	-	-	8.34	1.56	~								
No.3 ~ No.4	-	-	91.24	1.00	-	-	8.46	1.58	~								
No.4 ~ No.5	-	-	0.00	1.00	95.48	17.84	16.05	3.00	~								
No.5 ~ No.6	-	-	0.92	1.00	29.56	5.52	16.05	3.00	~								
No.6 ~ No.7	-	-	0.95	1.00	29.40	5.49	16.05	3.00	~								
No.7 ~ No.8	-	-	82.60	1.00	-	-	9.80	1.83	~								
No.8 ~ No.9	-	-	88.18	1.00	-	-	9.10	1.70	~								
No.9 ~ No.10	-	-	79.65	1.00	-	-	9.64	1.80	~								
No.10 ~ No.11	-	-	0.00	1.00	110.92	20.73	16.05	3.00	~								
No.11 ~ No.12	-	-	0.00	1.00	135.38	25.30	16.05	3.00	~								
No.12 ~ No.13	-	-	96.53	1.00	-	-	9.51	1.78	~								
No.13 ~ No.14	102.23	1.00	100.00	1.00	-	-	12.31	2.30	~								
No.14 ~ No.15	103.90	1.00	100.00	1.00	-	-	12.71	2.37	~								
No.15 ~ No.16	101.29	1.00	100.00	1.00	-	-	11.10	2.07	~								
~									~								
~									~								
~									~								
~									~								
~									~								
~									~								
~									~								
~									~								
~									~								
~									~								
~									~								
~									~								
~									~								

様式 - 3(急) 建築物の構造の規制に必要な衝撃に関する事項	自然現象の種類	急傾斜地の崩壊	箇所番号	-195
	告示番号		箇所名	経塚(1)
	告示年月日		所在地	沖縄県浦添市経塚