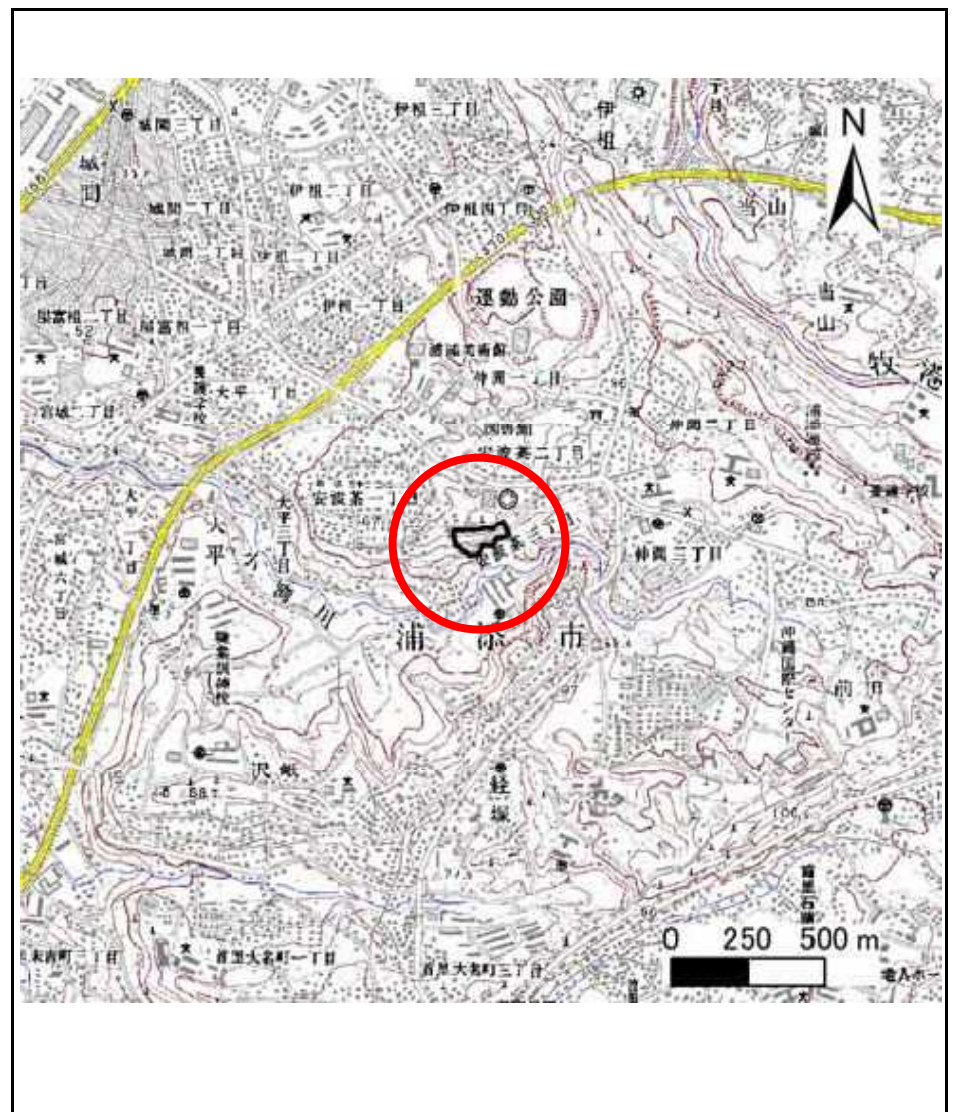


土砂災害警戒区域等の指定の公示に係る図書(その1)



(1/200,000)



(1/25,000)

様式-1(急)
土砂災害警戒区域・土砂災害特別警戒区域
位置図

自然現象の種類

急傾斜地の崩壊

箇所番号

I-193

箇所名

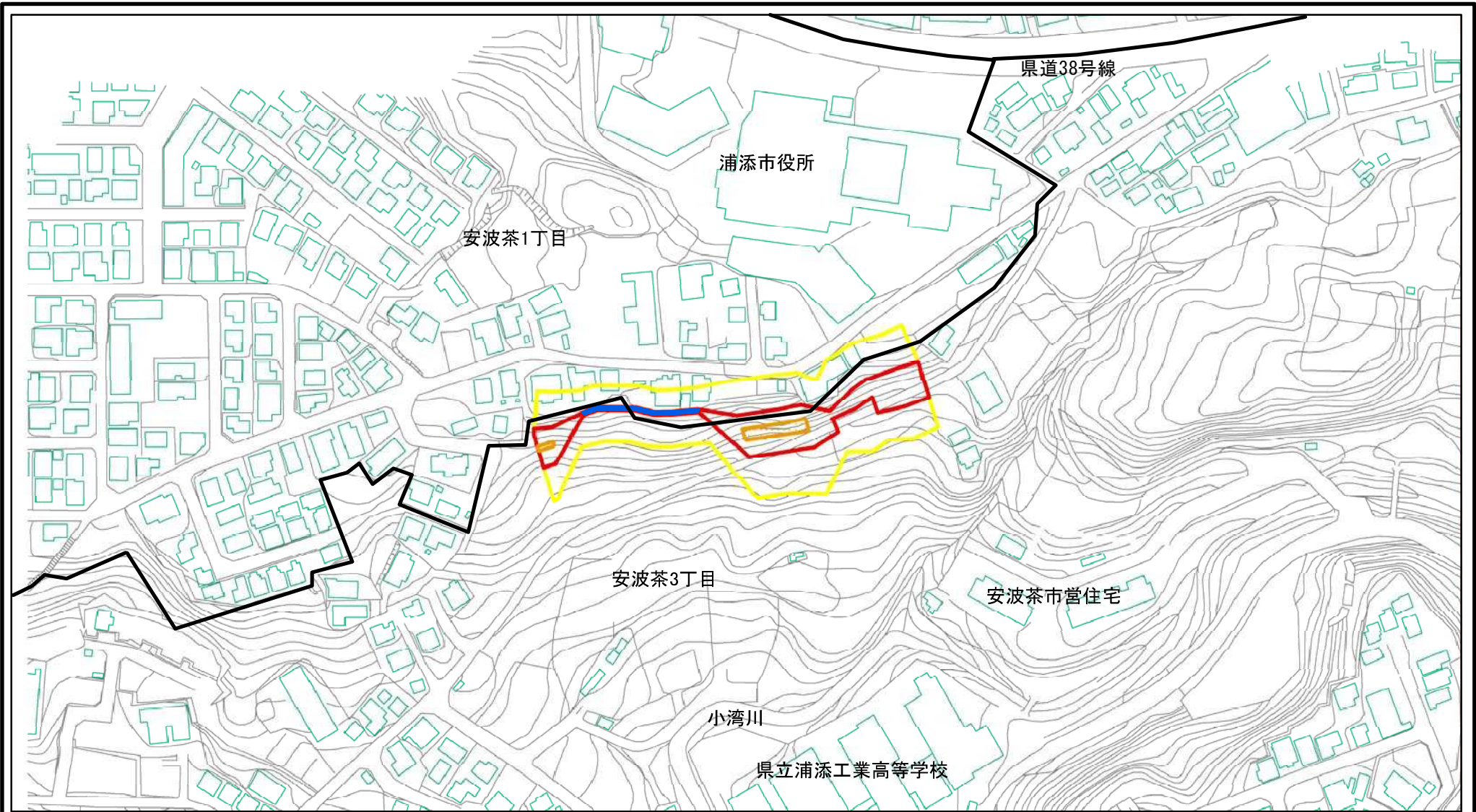
安波茶(2)

所在地

浦添市安波茶一丁目、安波茶三丁目

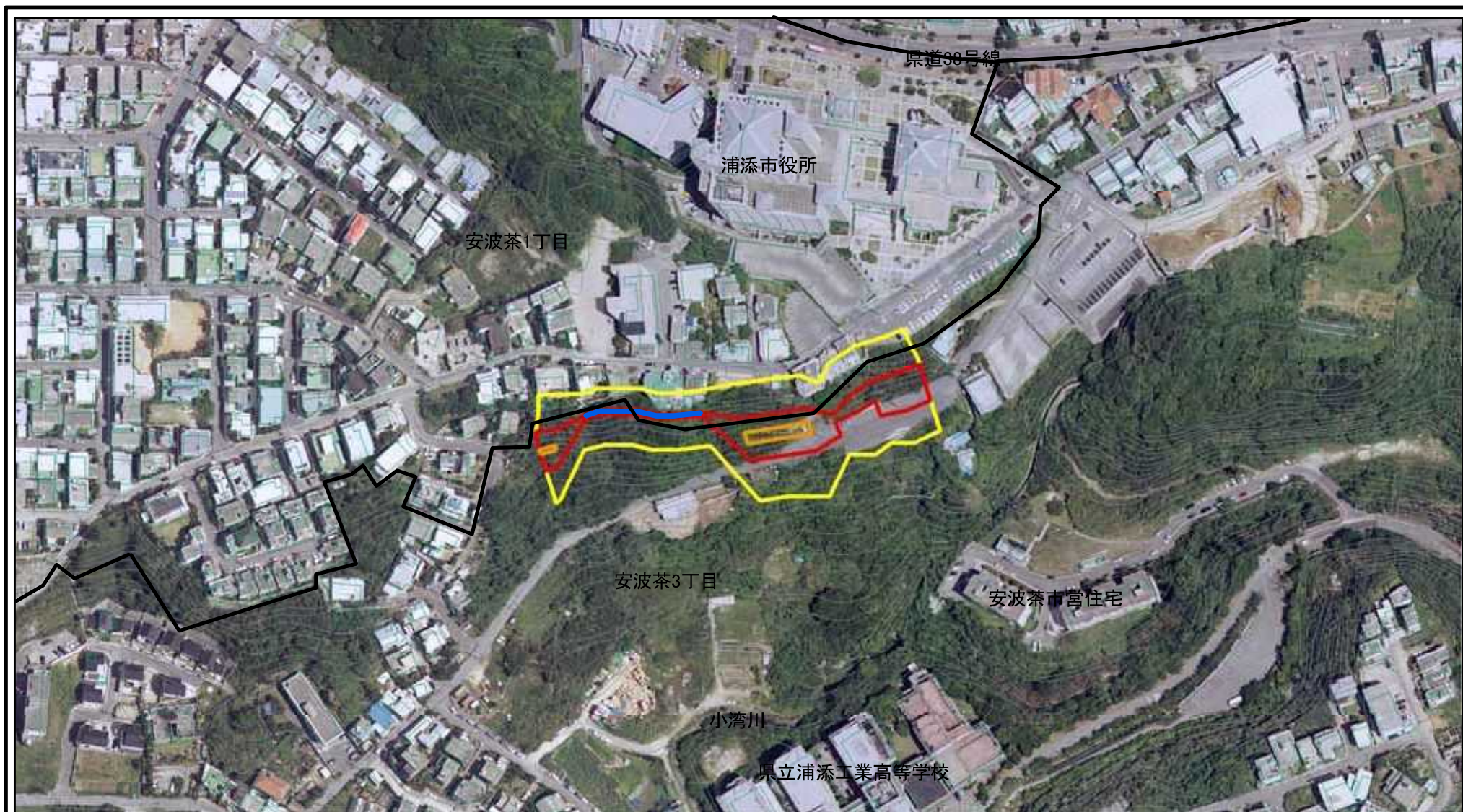
この地図は、国土地理院の承認を得て、同院発行の数値地図2000(地図画像)及び数値地図25000(地図画像)を複製したものである。(承認番号 平17総複、第1043号)

土砂災害警戒区域等の指定の公示に係る図書(その2)



様式-2(急) 土砂災害警戒区域・土砂災害特別警戒区域 区域図(その1)	土砂災害防止法施行令第二条の基準に該当する区域		N 縮尺 1:2,500	自然現象の種類	急傾斜地の崩壊	箇所番号	I-193
	土砂災害防止法施行令第三条の基準に該当する区域			告示番号	沖縄県告示第487号	箇所名	安波茶(2)
	土砂等の堆積の高さが3mを超える区域			告示年月日	令和4年12月27日	所在地	浦添市安波茶一丁目、安波茶三丁目
	それ以外の区域						

土砂災害警戒区域等の指定の公示に係る図書(その2)



様式-2(急)

土砂災害警戒区域・土砂災害特別警戒区域
区域図(その1)

土砂災害防止法施行令第二条の基準に該当する区域	
土砂災害防止法施行令第三条の基準に該当する区域	
それ以外の区域	

縮尺
1:2,500

自然現象の種類	急傾斜地の崩壊	箇所番号	I-193
告示番号	沖縄県告示第487号	箇所名	安波茶(2)
告示年月日	令和4年12月27日	所在地	浦添市安波茶一丁目、 安波茶三丁目