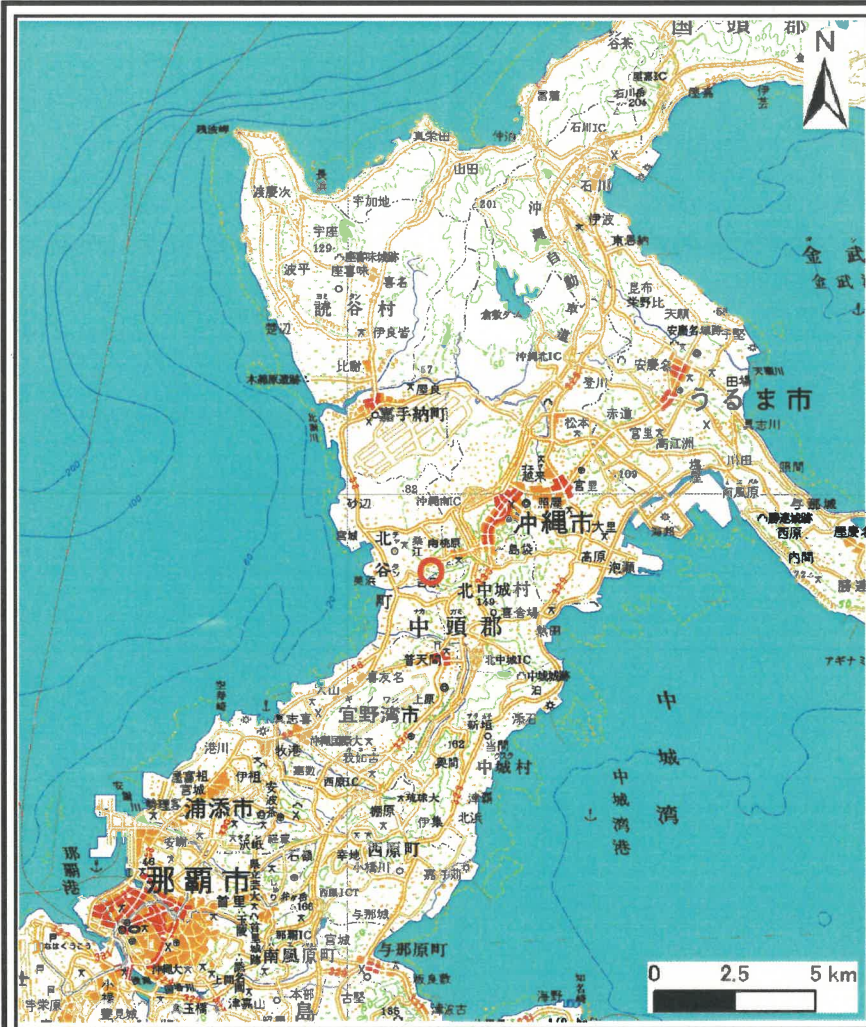
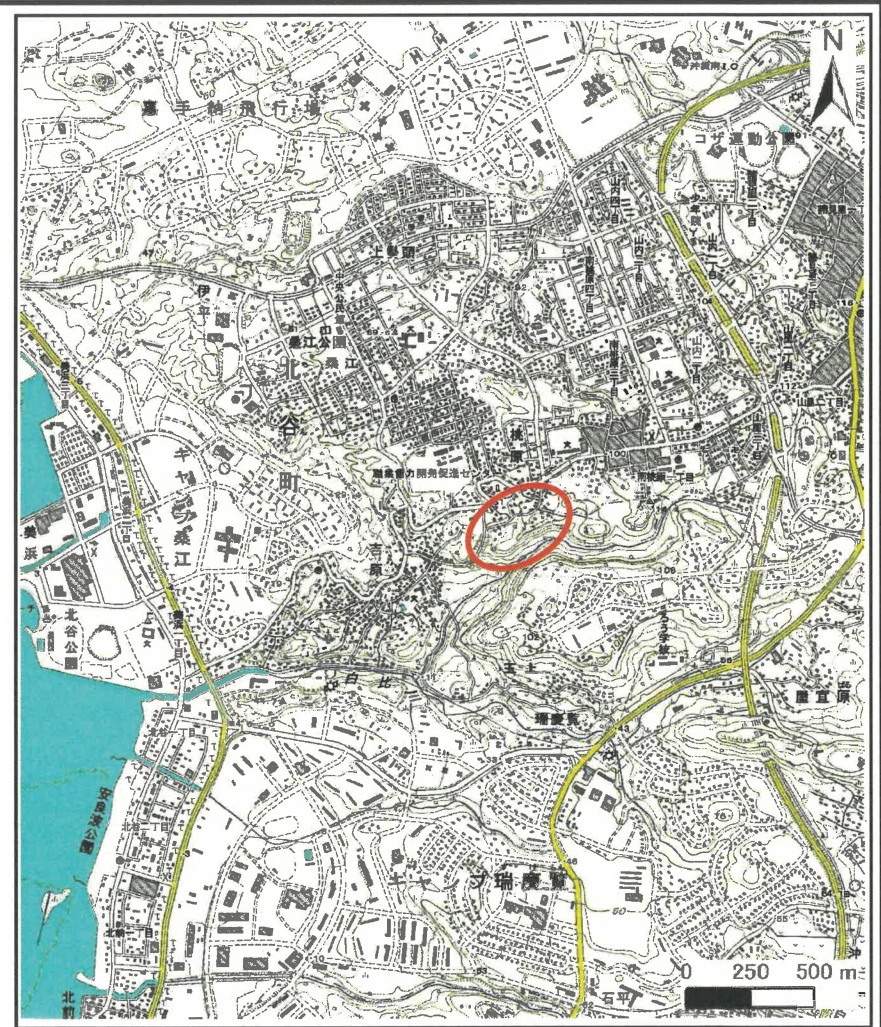


土砂災害警戒区域等の指定の公示に係る図書(その1)



(1/200,000)

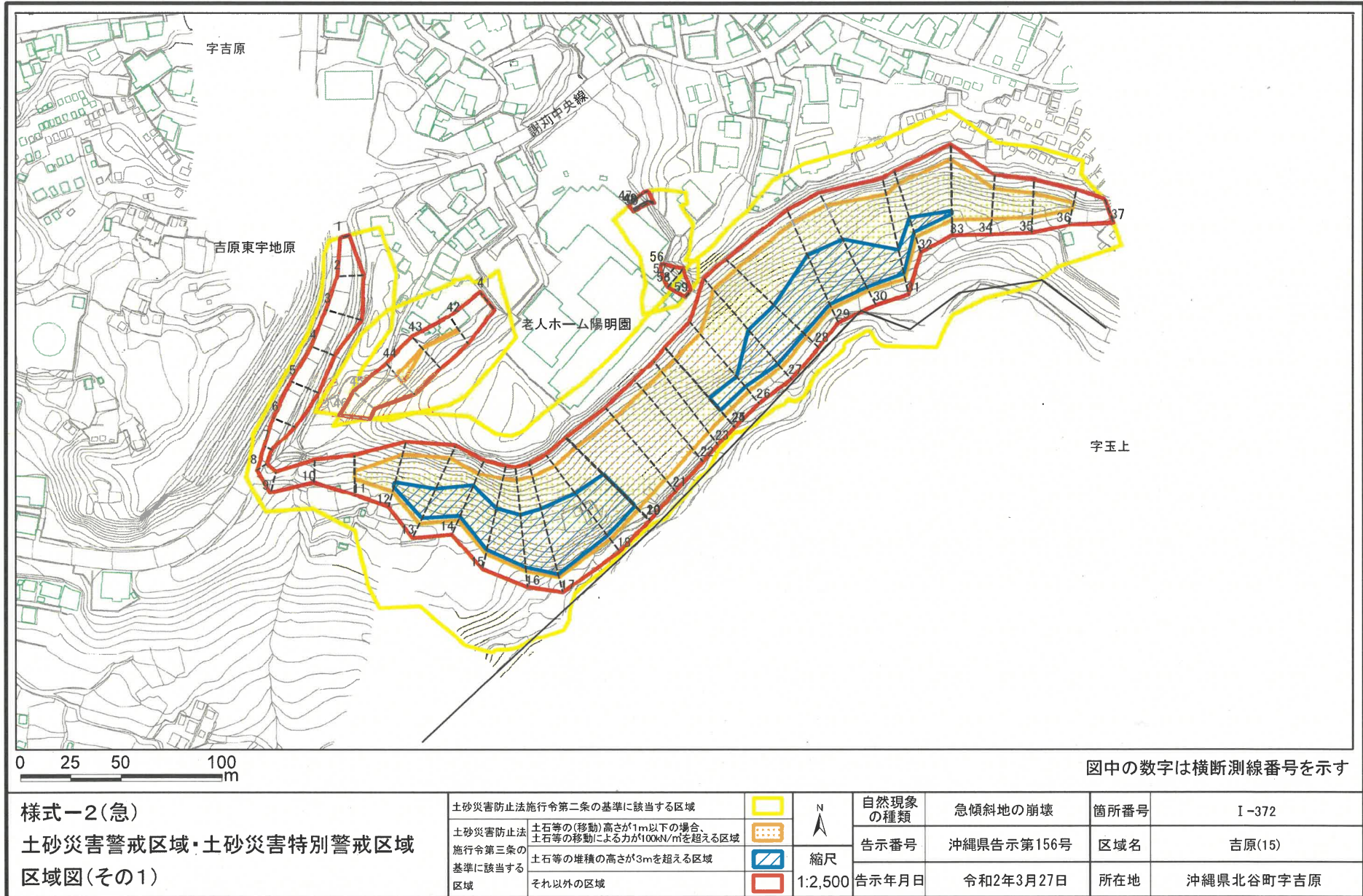


(1/25,000)

様式-1(急) 土砂災害警戒区域・土砂災害特別警戒区域 位置図	自然現象の種類	急傾斜地の崩壊
	箇所番号	I-372
	区域名	吉原(15)
	所在地	沖縄県北谷町字吉原

この地図は、国土地理院の承認を得て、同院発行の20万分の1・2万5千分の1の地形図を複製したものである。(承認番号 平20業複、第824号)

土砂災害警戒区域等の指定の公示に係る図書(その2)



図中の数字は横断測線番号を示す

様式-2(急)

土砂災害警戒区域・土砂災害特別警戒区域
区域図(その1)

土砂災害防止法施行令第二条の基準に該当する区域	
土砂災害防止法施行令第三条の基準に該当する区域	
土砂災害防止法施行令第三条の基準に該当する区域	
それ以外の区域	

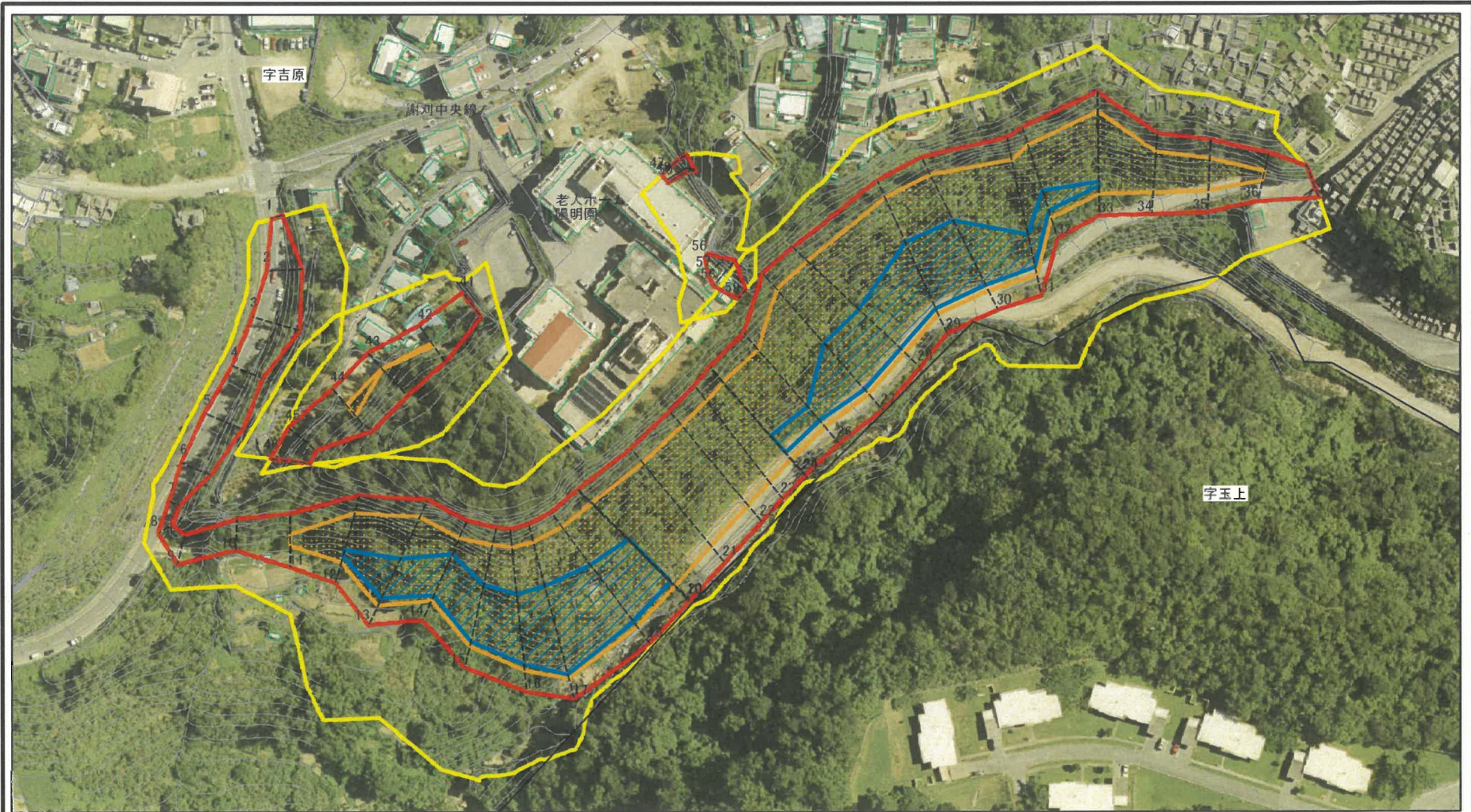


縮尺

1:2,500

自然現象の種類	急傾斜地の崩壊	箇所番号	I-372
告示番号	沖縄県告示第156号	区域名	吉原(15)
告示年月日	令和2年3月27日	所在地	沖縄県北谷町字吉原

土砂災害警戒区域等の指定の公示に係る図書(その2-1)



様式-2-1(急) 土砂災害警戒区域・土砂災害特別警戒区域 区域図(その2)	土砂災害防止法施行令第二条の基準に該当する区域		N 縮尺 1:2,000	自然現象の種類	急傾斜地の崩壊	箇所番号	I-372
	土砂災害防止法施行令第三条の基準に該当する区域			告示番号	沖縄県告示第156号	区域名	吉原(15)
	土砂等の(移動)高さが1m以下の場合、土砂等の移動による力が100kN/m ² を超える区域			告示年月日	令和2年3月27日	所在地	沖縄県北谷町宇吉原
	土砂等の堆積の高さが3mを超える区域						
それ以外の区域							

土砂災害警戒区域等の指定の公示に係る図書(その3)

横断測線の区間	土石等の移動により建築物の地上部に作用すると想定される力				土石等の堆積により建築物の地上部に作用すると想定される力				横断測線の区間	土石等の移動により建築物の地上部に作用すると想定される力				土石等の堆積により建築物の地上部に作用すると想定される力			
	土石等の(移動)高さが1m以下の場合、土石等の移動による力が100kN/m ² を超える区域		それ以外の区域		土石等の堆積の高さが3mを超える区域		それ以外の区域			土石等の(移動)高さが1m以下の場合、土石等の移動による力が100kN/m ² を超える区域		それ以外の区域		土石等の堆積の高さが3mを超える区域		それ以外の区域	
	力の大きさのうち最大のもの(kN/m ²)	土石等の高さ(m)	力の大きさのうち最大のもの(kN/m ²)	土石等の高さ(m)	力の大きさのうち最大のもの(kN/m ²)	土石等の高さ(m)	力の大きさのうち最大のもの(kN/m ²)	土石等の高さ(m)		力の大きさのうち最大のもの(kN/m ²)	土石等の高さ(m)	力の大きさのうち最大のもの(kN/m ²)	土石等の高さ(m)	力の大きさのうち最大のもの(kN/m ²)	土石等の高さ(m)	力の大きさのうち最大のもの(kN/m ²)	土石等の高さ(m)
1 ~ 2	-	-	93.45	1.00	-	-	9.86	1.84	27 ~ 28	158.74	1.00	100.00	1.00	19.38	3.62	16.05	3.00
2 ~ 3	-	-	100.00	1.00	-	-	12.73	2.38	28 ~ 29	162.13	1.00	100.00	1.00	19.95	3.73	16.05	3.00
3 ~ 4	-	-	100.00	1.00	-	-	12.73	2.38	29 ~ 30	162.13	1.00	100.00	1.00	19.95	3.73	16.05	3.00
4 ~ 5	-	-	100.00	1.00	-	-	13.48	2.52	30 ~ 31	159.93	1.00	100.00	1.00	19.58	3.66	16.05	3.00
5 ~ 6	-	-	100.00	1.00	-	-	13.48	2.52	31 ~ 32	154.51	1.00	100.00	1.00	17.39	3.25	16.05	3.00
6 ~ 7	-	-	90.66	1.00	-	-	10.40	1.94	32 ~ 33	154.51	1.00	100.00	1.00	17.39	3.25	16.05	3.00
7 ~ 8	-	-	62.23	1.00	-	-	10.40	1.94	33 ~ 34	152.05	1.00	100.00	1.00	-	-	16.05	3.00
8 ~ 9	-	-	76.60	1.00	-	-	8.30	1.55	34 ~ 35	138.93	1.00	100.00	1.00	-	-	14.95	2.79
9 ~ 10	-	-	86.93	1.00	-	-	10.60	1.98	35 ~ 36	132.64	1.00	100.00	1.00	-	-	13.42	2.51
10 ~ 11	-	-	100.00	1.00	-	-	11.54	2.16	36 ~ 37	-	-	100.00	1.00	-	-	13.42	2.51
11 ~ 12	147.48	1.00	100.00	1.00	-	-	16.05	3.00	38 ~ 39	-	-	-	-	-	-	-	-
12 ~ 13	160.34	1.00	100.00	1.00	17.81	3.33	16.05	3.00	39 ~ 40	-	-	-	-	-	-	-	-
13 ~ 14	160.34	1.00	100.00	1.00	19.82	3.70	16.05	3.00	40 ~ 41	-	-	-	-	-	-	-	-
14 ~ 15	162.87	1.00	100.00	1.00	21.18	3.96	16.05	3.00	41 ~ 42	-	-	100.00	1.00	-	-	11.51	2.15
15 ~ 16	163.05	1.00	100.00	1.00	21.18	3.96	16.05	3.00	42 ~ 43	103.64	1.00	100.00	1.00	-	-	11.51	2.15
16 ~ 17	165.03	1.00	100.00	1.00	22.62	4.23	16.05	3.00	43 ~ 44	113.32	1.00	100.00	1.00	-	-	11.21	2.10
17 ~ 18	165.03	1.00	100.00	1.00	22.62	4.23	16.05	3.00	44 ~ 45	-	-	100.00	1.00	-	-	11.21	2.10
18 ~ 19	163.05	1.00	100.00	1.00	20.20	3.77	16.05	3.00	45 ~ 46	-	-	90.69	1.00	-	-	8.76	1.64
19 ~ 20	158.67	1.00	100.00	1.00	19.54	3.65	16.05	3.00	47 ~ 48	-	-	87.47	1.00	-	-	9.23	1.72
20 ~ 21	159.07	1.00	100.00	1.00	-	-	16.05	3.00	48 ~ 49	-	-	87.74	1.00	-	-	9.23	1.72
21 ~ 22	159.07	1.00	100.00	1.00	-	-	14.72	2.75	49 ~ 50	-	-	87.74	1.00	-	-	9.44	1.76
22 ~ 23	157.88	1.00	100.00	1.00	-	-	14.65	2.74	50 ~ 51	-	-	-	-	-	-	-	-
23 ~ 24	156.50	1.00	100.00	1.00	-	-	14.51	2.71	51 ~ 52	-	-	-	-	-	-	-	-
24 ~ 25	154.74	1.00	100.00	1.00	-	-	16.05	3.00	52 ~ 53	-	-	-	-	-	-	-	-
25 ~ 26	154.63	1.00	100.00	1.00	16.69	3.12	16.05	3.00	53 ~ 54	-	-	-	-	-	-	-	-
26 ~ 27	157.46	1.00	100.00	1.00	19.19	3.59	16.05	3.00	54 ~ 55	-	-	-	-	-	-	-	-

様式-3(急) 建築物の構造の規制に必要な衝撃に関する事項	自然現象の種類	急傾斜地の崩壊	箇所番号	I-372
	告示番号	沖縄県告示第156号	箇所名	吉原(15)
	告示年月日	令和2年3月27日	所在地	沖縄県北谷町字吉原

土砂災害警戒区域等の指定の公示に係る図書(その3)

(2/2)

横断測線の区間	土石等の移動により建築物の地上部に作用すると想定される力				土石等の堆積により建築物の地上部に作用すると想定される力				横断測線の区間	土石等の移動により建築物の地上部に作用すると想定される力				土石等の堆積により建築物の地上部に作用すると想定される力			
	土石等の(移動)高さが1m以下の場合、土石等の移動による力が100kN/m ² を超える区域		それ以外の区域		土石等の堆積の高さが3mを超える区域		それ以外の区域			土石等の(移動)高さが1m以下の場合、土石等の移動による力が100kN/m ² を超える区域		それ以外の区域		土石等の堆積の高さが3mを超える区域		それ以外の区域	
55 ~ 56	-	-	-	-	-	-	-	-	-	-	-	-	-	-	-	-	-
56 ~ 57	-	-	59.93	1.00	-	-	16.05	3.00	-	-	-	-	-	-	-	-	-
57 ~ 58	-	-	83.50	1.00	-	-	16.05	3.00	-	-	-	-	-	-	-	-	-
58 ~ 59	-	-	83.50	1.00	-	-	14.91	2.79	-	-	-	-	-	-	-	-	-
~																	
~																	
~																	
~																	
~																	
~																	
~																	
~																	
~																	
~																	
~																	
~																	
~																	
~																	
~																	
~																	
~																	
~																	
~																	
~																	

様式-3(急) 建築物の構造の規制に必要な衝撃に関する事項	自然現象の種類	急傾斜地の崩壊	箇所番号	I-372
	告示番号	沖縄県告示第156号	箇所名	吉原(15)
	告示年月日	令和2年3月27日	所在地	沖縄県北谷町字吉原