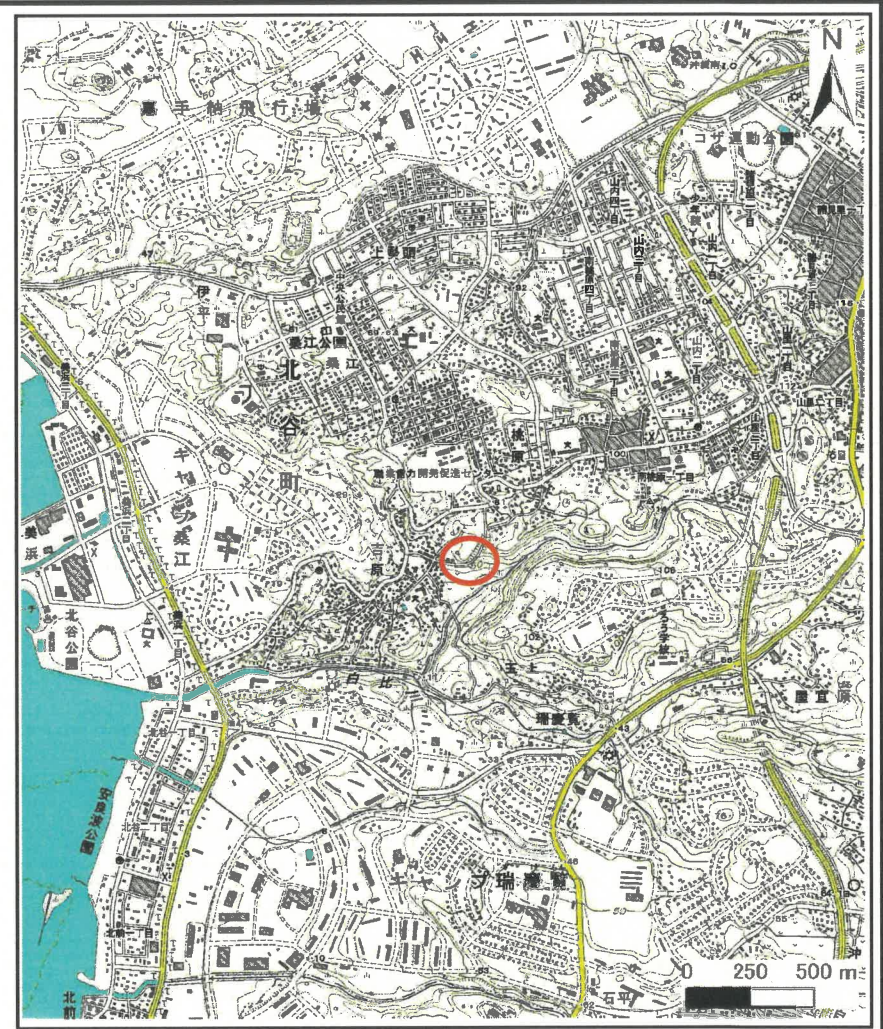


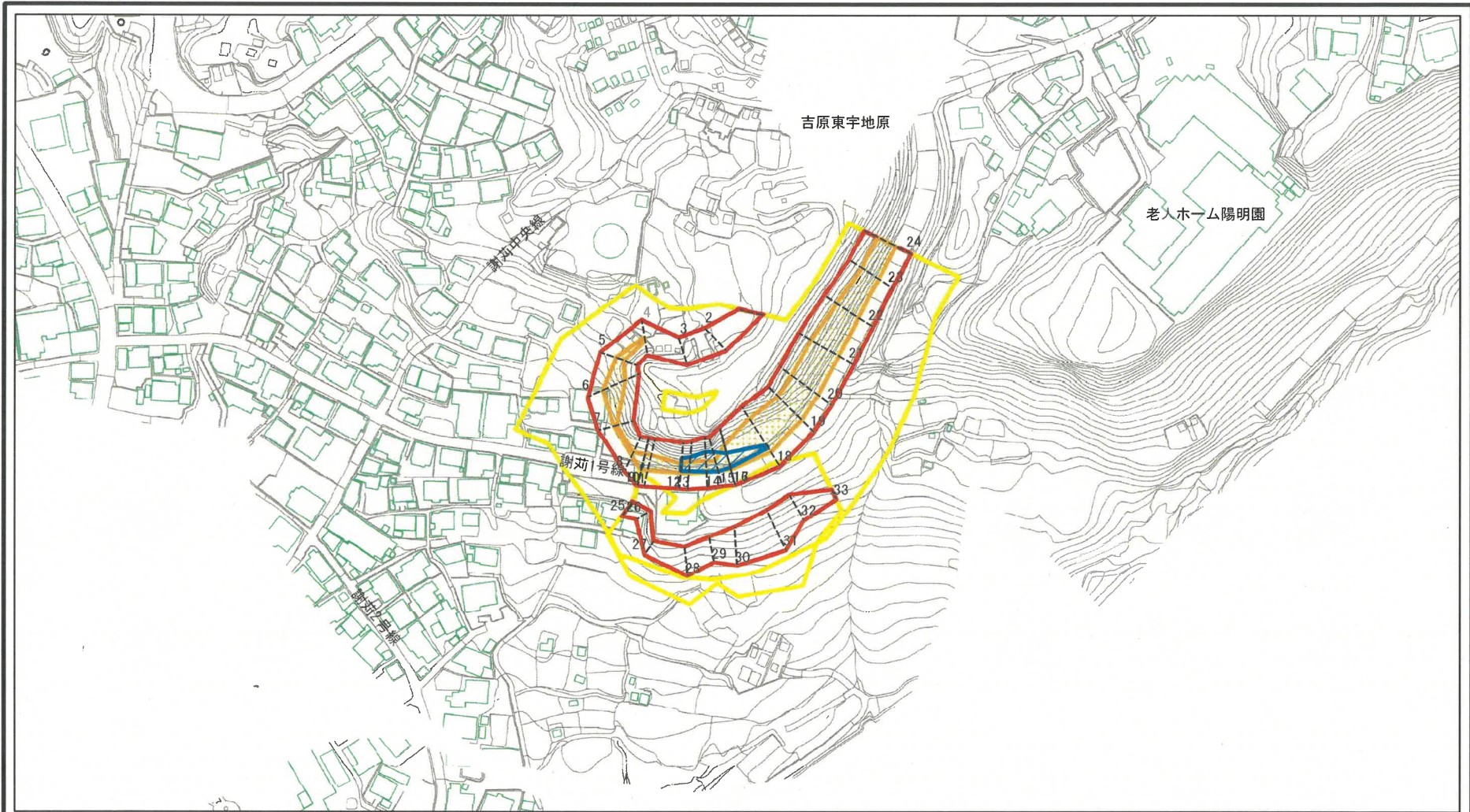
土砂災害警戒区域等の指定の公示に係る図書(その1)



様式-1(急) 土砂災害警戒区域・土砂災害特別警戒区域 位置図	自然現象の種類	急傾斜地の崩壊
	箇所番号	I-373
	区域名	吉原(13)
	所在地	沖縄県北谷町字吉原

この地図は、国土地理院の承認を得て、同院発行の20万分の1・2万5千分の1の地形図を複製したものである。(承認番号 平20業複、第824号)

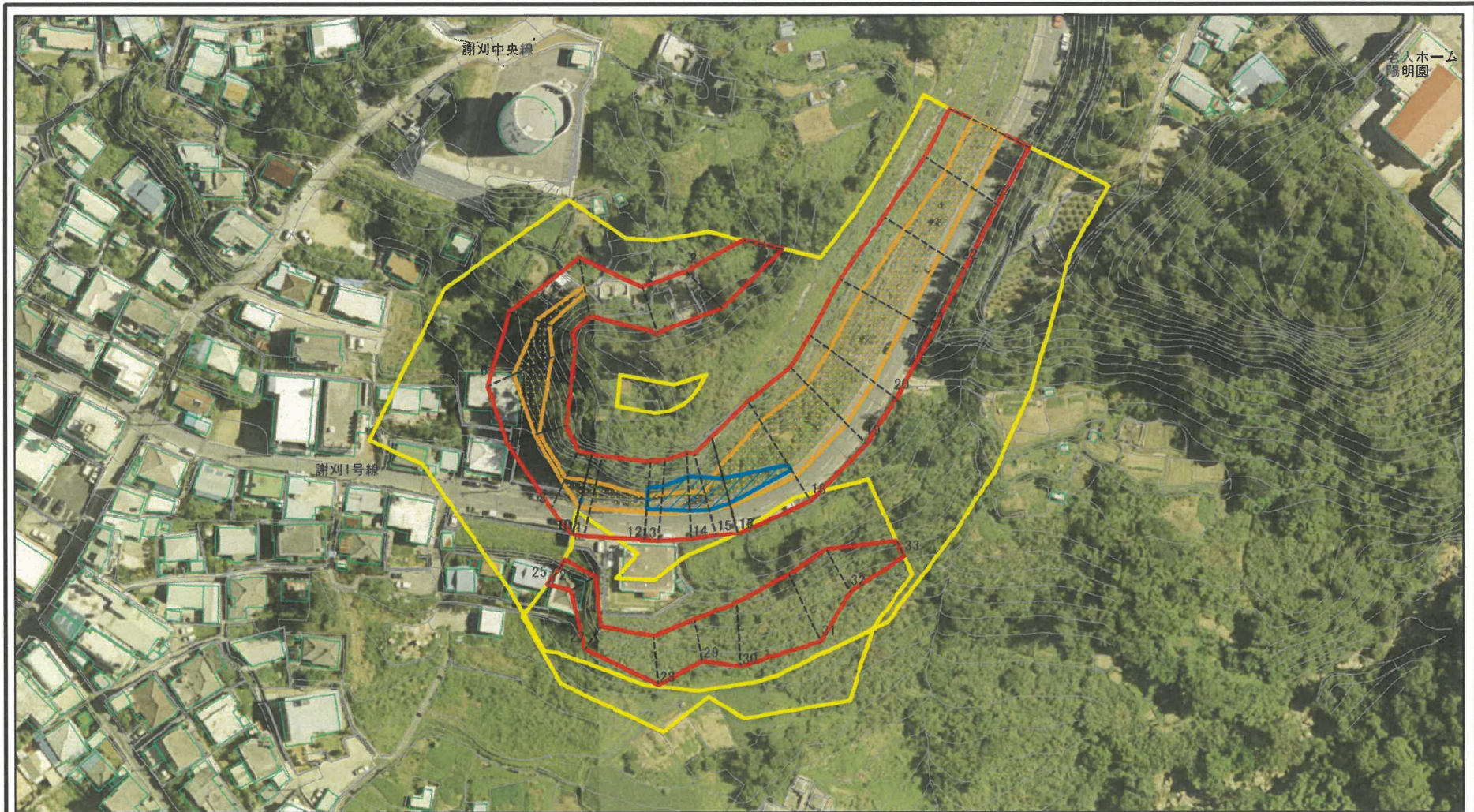
土砂災害警戒区域等の指定の公示に係る図書(その2)



図中の数字は横断測線番号を示す

様式-2(急) 土砂災害警戒区域・土砂災害特別警戒区域 区域図(その1)	土砂災害防止法施行令第二条の基準に該当する区域		N 縮尺 1:2,500	自然現象の種類	急傾斜地の崩壊	箇所番号	I-373
	土砂災害防止法施行令第三条の基準に該当する区域			告示番号	沖縄県告示第156号	区域名	吉原(13)
	それ以外の区域			告示年月日	令和2年3月27日	所在地	沖縄県北谷町宇吉原

土砂災害警戒区域等の指定の公示に係る図書(その2-1)



0 25 50 100 m

図中の数字は横断測線番号を示す

様式-2-1(急)

土砂災害警戒区域・土砂災害特別警戒区域
区域図(その2)

土砂災害防止法施行令第二条の基準に該当する区域	
土砂災害防止法施行令第三条の基準に該当する区域	
土砂等の(移動)高さが1m以下の場合、土砂等の移動による力が100kN/m ² を超える区域	
土砂等の堆積の高さが3mを超える区域	
それ以外の区域	

N	縮尺
1:1,500	

自然現象の種類	急傾斜地の崩壊	箇所番号	I-373
告示番号	沖縄県告示第156号	区域名	吉原(13)
告示年月日	令和2年3月27日	所在地	沖縄県北谷町字吉原

土砂災害警戒区域等の指定の公示に係る図書(その3)

横断測線の区間	土石等の移動により建築物の地上部に作用すると想定される力				土石等の堆積により建築物の地上部に作用すると想定される力				横断測線の区間	土石等の移動により建築物の地上部に作用すると想定される力				土石等の堆積により建築物の地上部に作用すると想定される力			
	土石等の(移動)高さが1m以下の場合、土石等の移動による力が100kN/m ² を超える区域		それ以外の区域		土石等の堆積の高さが3mを超える区域		それ以外の区域			土石等の(移動)高さが1m以下の場合、土石等の移動による力が100kN/m ² を超える区域		それ以外の区域		土石等の堆積の高さが3mを超える区域		それ以外の区域	
	力の大きさのうち最大のもの(kN/m ²)	土石等の高さ(m)	力の大きさのうち最大のもの(kN/m ²)	土石等の高さ(m)	力の大きさのうち最大のもの(kN/m ²)	土石等の高さ(m)	力の大きさのうち最大のもの(kN/m ²)	土石等の高さ(m)		力の大きさのうち最大のもの(kN/m ²)	土石等の高さ(m)	力の大きさのうち最大のもの(kN/m ²)	土石等の高さ(m)	力の大きさのうち最大のもの(kN/m ²)	土石等の高さ(m)	力の大きさのうち最大のもの(kN/m ²)	土石等の高さ(m)
1 ~ 2	-	-	87.94	1.00	-	-	8.36	1.56	28 ~ 29	-	-	96.31	1.00	-	-	12.57	2.35
2 ~ 3	-	-	95.21	1.00	-	-	13.12	2.45	29 ~ 30	-	-	94.14	1.00	-	-	10.51	1.96
3 ~ 4	-	-	100.00	1.00	-	-	13.12	2.45	30 ~ 31	-	-	100.00	1.00	-	-	11.30	2.11
4 ~ 5	113.30	1.00	100.00	1.00	-	-	12.80	2.39	31 ~ 32	-	-	100.00	1.00	-	-	11.30	2.11
5 ~ 6	133.95	1.00	100.00	1.00	-	-	16.05	3.00	32 ~ 33	-	-	94.98	1.00	-	-	9.30	1.74
6 ~ 7	133.95	1.00	100.00	1.00	-	-	16.05	3.00	~								
7 ~ 8	105.81	1.00	100.00	1.00	-	-	15.50	2.90	~								
8 ~ 9	122.64	1.00	100.00	1.00	-	-	16.05	3.00	~								
9 ~ 10	122.86	1.00	100.00	1.00	17.48	3.27	16.05	3.00	~								
10 ~ 11	122.86	1.00	100.00	1.00	-	-	16.05	3.00	~								
11 ~ 12	122.43	1.00	100.00	1.00	-	-	16.05	3.00	~								
12 ~ 13	113.85	1.00	100.00	1.00	16.29	3.04	16.05	3.00	~								
13 ~ 14	113.85	1.00	100.00	1.00	19.36	3.62	16.05	3.00	~								
14 ~ 15	111.08	1.00	100.00	1.00	21.56	4.03	16.05	3.00	~								
15 ~ 16	128.97	1.00	100.00	1.00	21.56	4.03	16.05	3.00	~								
16 ~ 17	129.27	1.00	100.00	1.00	20.06	3.75	16.05	3.00	~								
17 ~ 18	146.67	1.00	100.00	1.00	20.03	3.74	16.05	3.00	~								
18 ~ 19	146.67	1.00	100.00	1.00	-	-	16.05	3.00	~								
19 ~ 20	141.42	1.00	100.00	1.00	-	-	15.46	2.89	~								
20 ~ 21	140.75	1.00	100.00	1.00	-	-	15.34	2.87	~								
21 ~ 22	138.50	1.00	100.00	1.00	-	-	15.01	2.80	~								
22 ~ 23	133.64	1.00	100.00	1.00	-	-	13.06	2.44	~								
23 ~ 24	127.47	1.00	100.00	1.00	-	-	12.87	2.41	~								
25 ~ 26	-	-	69.41	1.00	-	-	12.72	2.38	~								
26 ~ 27	-	-	64.54	1.00	-	-	12.72	2.38	~								
27 ~ 28	-	-	96.31	1.00	-	-	12.57	2.35	~								

様式-3(急) 建築物の構造の規制に必要な衝撃に関する事項	自然現象の種類	急傾斜地の崩壊	箇所番号	I-373
	告示番号	沖縄県告示第156号	箇所名	吉原(13)
	告示年月日	令和2年3月27日	所在地	沖縄県北谷町字吉原