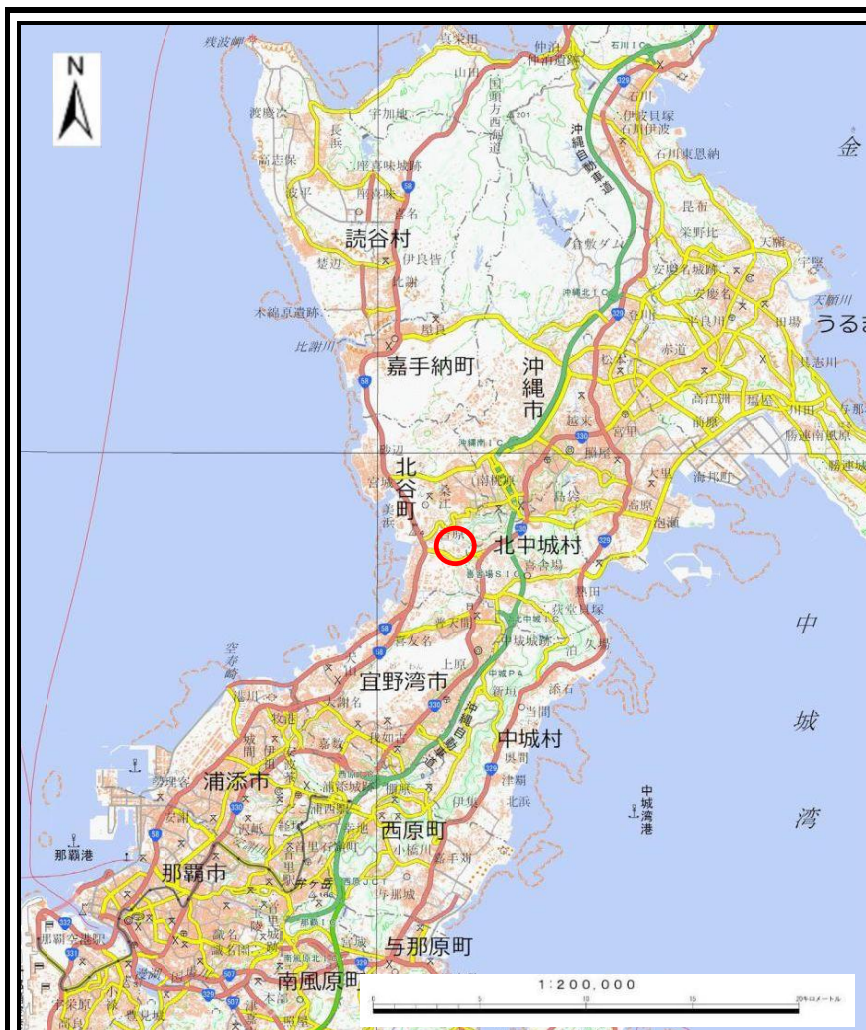


土砂災害警戒区域等の指定の公示に係る図書(その1)



(1/200,000)



(1/25,000)

様式-1(急)
土砂災害警戒区域・土砂災害特別警戒区域
位置図

自然現象の種類

区域番号

区域名

所在地

急傾斜地の崩壊

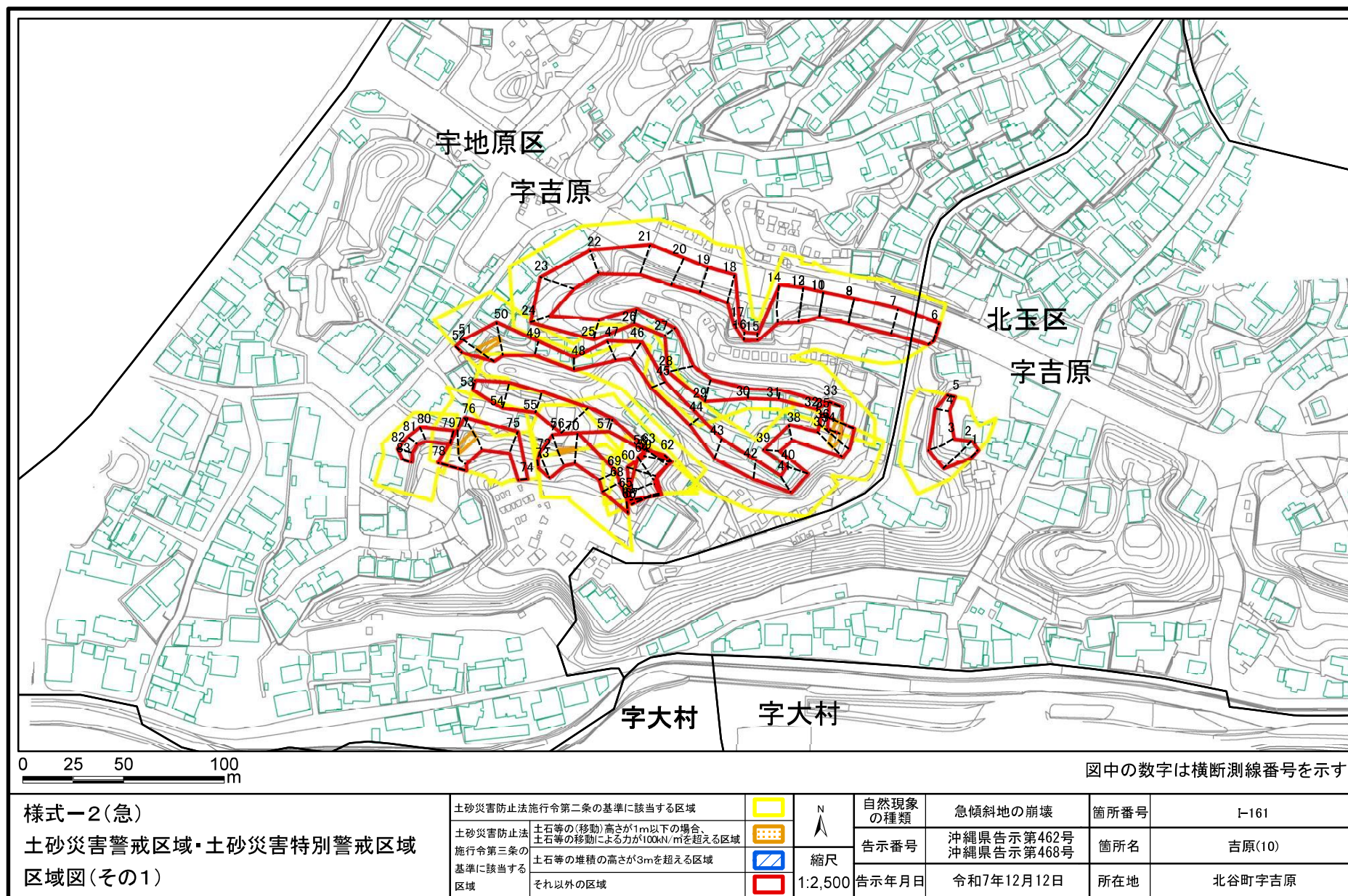
I-161

吉原(10)

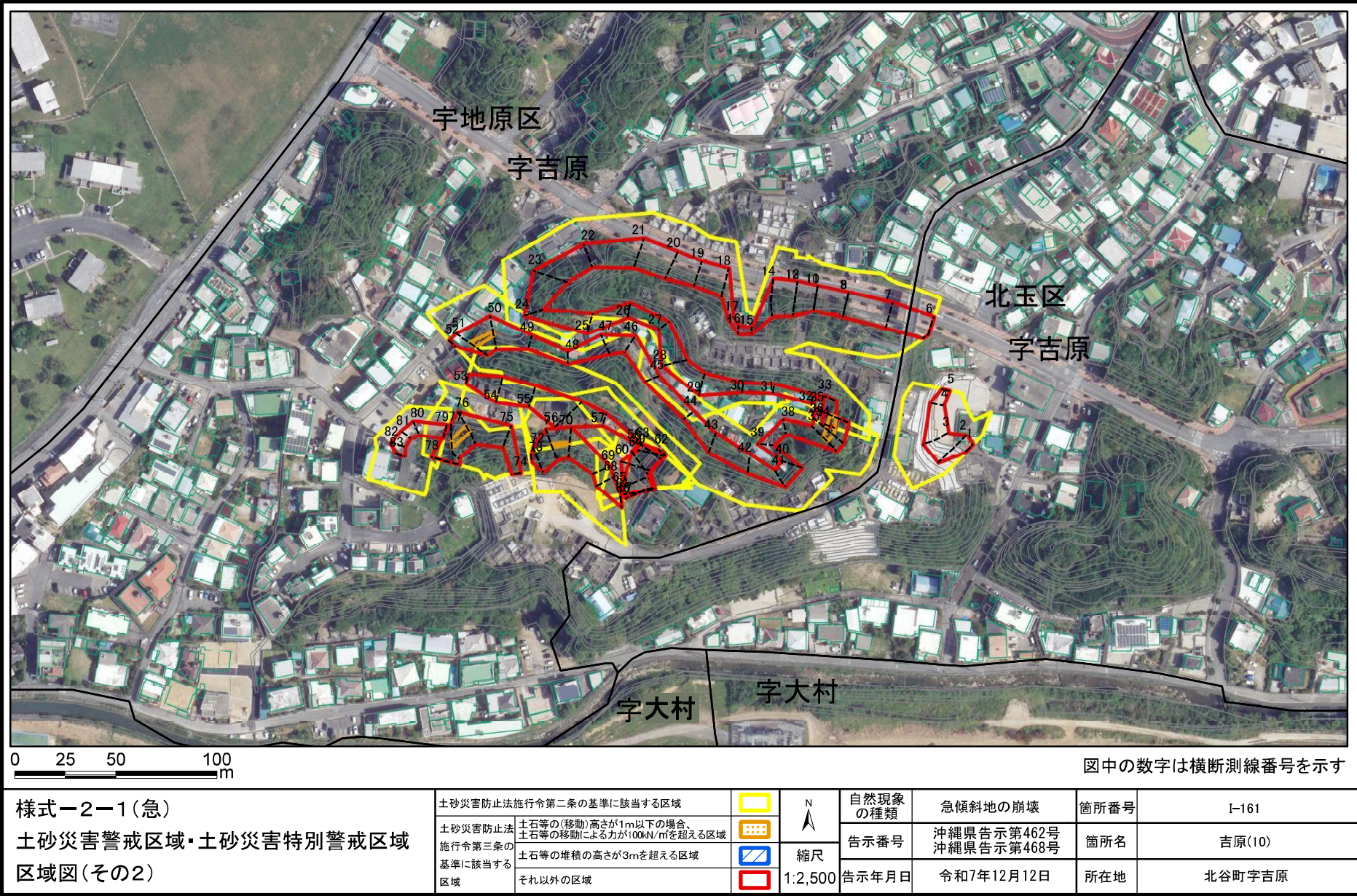
北谷町字吉原

この地図は、国土地理院の承認を得て、同院発行の20万分の1・2万5千分の1の地形図を複製したものである。(認証番号(複製)R 6Jhf 469)

土砂災害警戒区域等の指定の公示に係る図書(その2)



土砂災害警戒区域等の指定の公示に係る図書(その2-1)



土砂災害警戒区域等の指定の公示に係る図書(その3)

(1/2)

横断測線の区間	土石等の移動により建築物の地上部に作用する と想定される力				土石等の堆積により建築物の地上部に作用する と想定される力			
	土石等の(移動)高さが 1m以下の場合、土石等 の移動による力が 100kN/m2を超える区域		それ以外の区域		土石等の堆積の高さが 3mを超える区域		それ以外の区域	
	力の大きさ のうち最大 のもの (kN/m2)	土石等 の高さ (m)	力の大きさ のうち最大 のもの (kN/m2)	土石等 の高さ (m)	力の大きさ のうち最大 のもの (kN/m2)	土石等 の高さ (m)	力の大きさ のうち最大 のもの (kN/m2)	土石等 の高さ (m)
1 ～ 2	-	-	100.00	1.00	-	-	10.73	2.00
2 ～ 3	-	-	100.00	1.00	-	-	12.63	2.36
3 ～ 4	-	-	98.85	1.00	-	-	12.63	2.36
4 ～ 5	-	-	60.56	1.00	-	-	11.90	2.22
6 ～ 7	-	-	95.04	1.00	-	-	10.32	1.93
7 ～ 8	-	-	95.04	1.00	-	-	10.30	1.93
8 ～ 9								
9 ～ 10	-	-	91.57	1.00	-	-	9.42	1.76
10 ～ 11								
11 ～ 12	-	-	100.00	1.00	-	-	9.42	1.76
12 ～ 13								
13 ～ 14	-	-	100.00	1.00	-	-	11.09	2.07
14 ～ 15	-	-	96.19	1.00	-	-	11.47	2.14
15 ～ 16	-	-	44.81	1.00	-	-	12.44	2.33
16 ～ 17	-	-	43.92	1.00	-	-	12.44	2.33
17 ～ 18	-	-	100.00	1.00	-	-	12.27	2.29
18 ～ 19	-	-	100.00	1.00	-	-	12.06	2.25
19 ～ 20	-	-	100.00	1.00	-	-	12.21	2.28
20 ～ 21	-	-	100.00	1.00	-	-	12.21	2.28
21 ～ 22	-	-	98.86	1.00	-	-	11.29	2.11
22 ～ 23	-	-	100.00	1.00	-	-	11.77	2.20
23 ～ 24	-	-	100.00	1.00	-	-	11.77	2.20
24 ～ 25	-	-	79.31	1.00	-	-	8.55	1.60
25 ～ 26	-	-	79.31	1.00	-	-	10.03	1.88
26 ～ 27	-	-	70.66	1.00	-	-	11.07	2.07

横断測線の区間	土石等の移動により建築物の地上部に作用する と想定される力				土石等の堆積により建築物の地上部に作用する と想定される力			
	土石等の(移動)高さが 1m以下の場合、土石等 の移動による力が 100kN/m2を超える区域		それ以外の区域		土石等の堆積の高さが 3mを超える区域		それ以外の区域	
	力の大きさ のうち最大 のもの (kN/m2)	土石等 の高さ (m)	力の大きさ のうち最大 のもの (kN/m2)	土石等 の高さ (m)	力の大きさ のうち最大 のもの (kN/m2)	土石等 の高さ (m)	力の大きさ のうち最大 のもの (kN/m2)	土石等 の高さ (m)
27 ～ 28	-	-	95.09	1.00	-	-	11.07	2.07
28 ～ 29	-	-	95.09	1.00	-	-	10.64	1.99
29 ～ 30	-	-	85.68	1.00	-	-	10.64	1.99
30 ～ 31	-	-	59.51	1.00	-	-	9.05	1.69
31 ～ 32	-	-	59.51	1.00	-	-	9.05	1.69
32 ～ 33	-	-	67.97	1.00	-	-	8.76	1.64
33 ～ 34	-	-	69.57	1.00	-	-	8.76	1.64
35 ～ 36	115.64	1.00	100.00	1.00	-	-	12.13	2.27
36 ～ 37	115.64	1.00	100.00	1.00	-	-	12.13	2.27
37 ～ 38	-	-	100.00	1.00	-	-	11.97	2.24
38 ～ 39	-	-	72.76	1.00	-	-	10.13	1.89
39 ～ 40	-	-	87.31	1.00	-	-	10.11	1.89
40 ～ 41	-	-	87.31	1.00	-	-	11.40	2.13
41 ～ 42	-	-	80.83	1.00	-	-	11.40	2.13
42 ～ 43	-	-	83.86	1.00	-	-	10.20	1.91
43 ～ 44	-	-	83.86	1.00	-	-	9.61	1.80
44 ～ 45	-	-	71.98	1.00	-	-	9.61	1.80
45 ～ 46	-	-	75.85	1.00	-	-	9.08	1.70
46 ～ 47	-	-	84.01	1.00	-	-	9.41	1.76
47 ～ 48	-	-	84.01	1.00	-	-	10.10	1.89
48 ～ 49	-	-	69.94	1.00	-	-	10.10	1.89
49 ～ 50	-	-	100.00	1.00	-	-	11.76	2.20
50 ～ 51	112.72	1.00	100.00	1.00	-	-	11.76	2.20
51 ～ 52	-	-	100.00	1.00	-	-	11.74	2.19

様式-3(急)	自然現象の種類	急傾斜地の崩壊	箇所番号	I-161
	告示番号	沖縄県告示第462号 沖縄県告示第468号	箇所名	吉原(10)
	告示年月日	令和7年12月12日	所在地	北谷町字吉原

建築物の構造の規制に必要な衝撃に関する事項

土砂災害警戒区域等の指定の公示に係る図書(その3)

(2/2)

横断測線の区間	土石等の移動により建築物の地上部に作用する と想定される力				土石等の堆積により建築物の地上部に作用する と想定される力			
	土石等の(移動)高さが 1m以下の場合、土石等 の移動による力が 100kN/m ² を超える区域		それ以外の区域		土石等の堆積の高さが 3mを超える区域		それ以外の区域	
	力の大きさ のうち最大 のもの (kN/m ²)	土石等 の高さ (m)	力の大きさ のうち最大 のもの (kN/m ²)	土石等 の高さ (m)	力の大きさ のうち最大 のもの (kN/m ²)	土石等 の高さ (m)	力の大きさ のうち最大 のもの (kN/m ²)	土石等 の高さ (m)
53 ～ 54	-	-	96.16	1.00	-	-	12.87	2.40
54 ～ 55	-	-	96.16	1.00	-	-	12.87	2.40
55 ～ 56	-	-	100.00	1.00	-	-	11.75	2.20
56 ～ 57	-	-	100.00	1.00	-	-	11.75	2.20
57 ～ 58	-	-	66.05	1.00	-	-	14.76	2.76
58 ～ 59	-	-	86.83	1.00	-	-	14.76	2.76
59 ～ 60	-	-	91.46	1.00	-	-	8.62	1.61
60 ～ 61	-	-	91.46	1.00	-	-	10.41	1.95
62 ～ 63	-	-	93.15	1.00	-	-	9.42	1.76
63 ～ 64	-	-	93.15	1.00	-	-	9.12	1.70
64 ～ 65	-	-	91.97	1.00	-	-	8.64	1.61
65 ～ 66	-	-	90.74	1.00	-	-	8.45	1.58
67 ～ 68	-	-	78.56	1.00	-	-	8.88	1.66
68 ～ 69	-	-	79.91	1.00	-	-	9.06	1.69
69 ～ 70	-	-	100.00	1.00	-	-	11.94	2.23
70 ～ 71	107.04	1.00	100.00	1.00	-	-	12.16	2.27
71 ～ 72	-	-	100.00	1.00	-	-	12.16	2.27
72 ～ 73	-	-	96.75	1.00	-	-	11.98	2.24
74 ～ 75	-	-	89.14	1.00	-	-	9.70	1.81
75 ～ 76	-	-	100.00	1.00	-	-	12.26	2.29
76 ～ 77	113.43	1.00	100.00	1.00	-	-	12.26	2.29
77 ～ 78	-	-	100.00	1.00	-	-	11.89	2.22

横断測線の区間	土石等の移動により建築物の地上部に作用する と想定される力				土石等の堆積により建築物の地上部に作用する と想定される力			
	土石等の(移動)高さが 1m以下の場合、土石等 の移動による力が 100kN/m ² を超える区域		それ以外の区域		土石等の堆積の高さが 3mを超える区域		それ以外の区域	
	力の大きさ のうち最大 のもの (kN/m ²)	土石等 の高さ (m)	力の大きさ のうち最大 のもの (kN/m ²)	土石等 の高さ (m)	力の大きさ のうち最大 のもの (kN/m ²)	土石等 の高さ (m)	力の大きさ のうち最大 のもの (kN/m ²)	土石等 の高さ (m)
79 ～ 80	-	-	72.58	1.00	-	-	10.59	1.98
80 ～ 81	-	-	72.58	1.00	-	-	10.20	1.91
81 ～ 82	-	-	70.53	1.00	-	-	10.44	1.95
82 ～ 83	-	-	70.53	1.00	-	-	12.56	2.35
83 ～ 84	-	-	-	-	-	-	-	-
84 ～ 85	-	-	-	-	-	-	-	-
85 ～ 86	-	-	-	-	-	-	-	-

様式ー3(急)

建築物の構造の規制に必要な衝撃に関する事項

自然現象の種類
