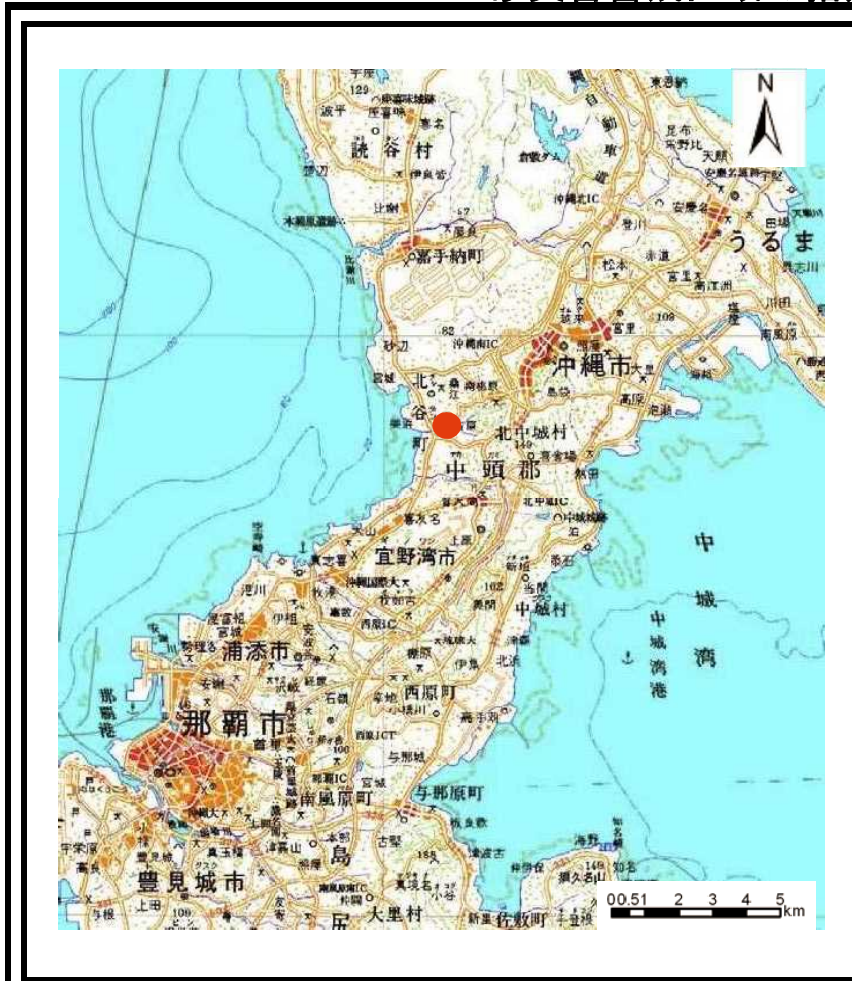
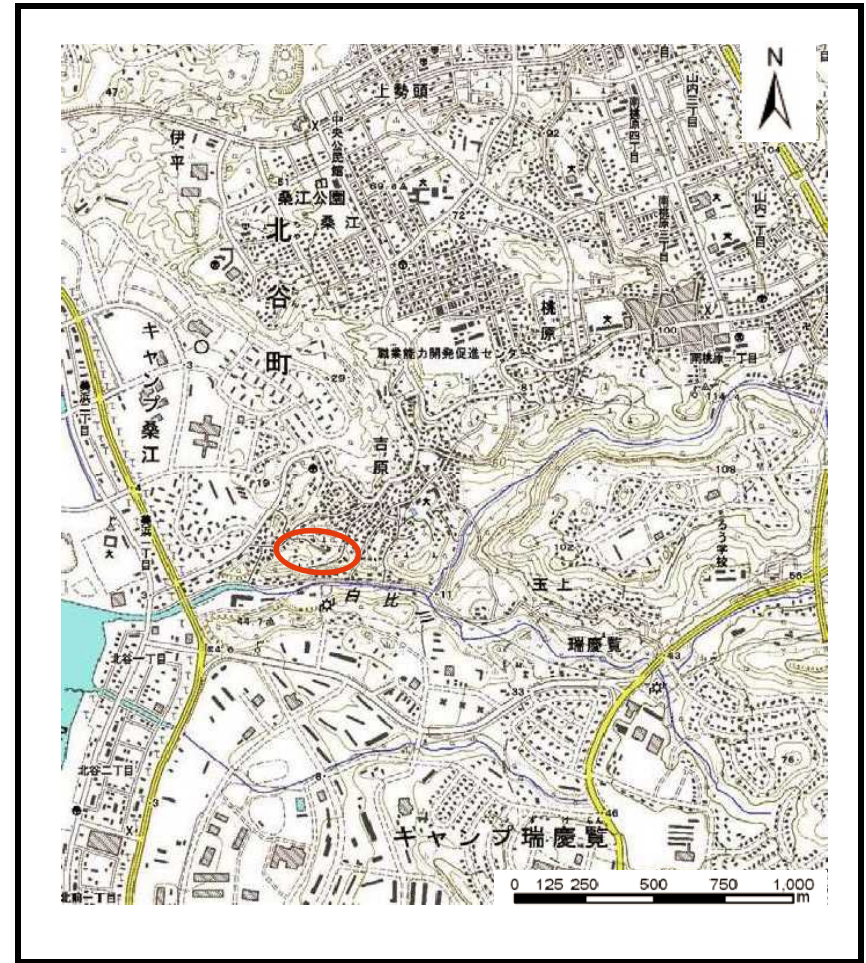


土砂災害警戒区域の指定の公示に係る図書（その1）



(1/200,000)

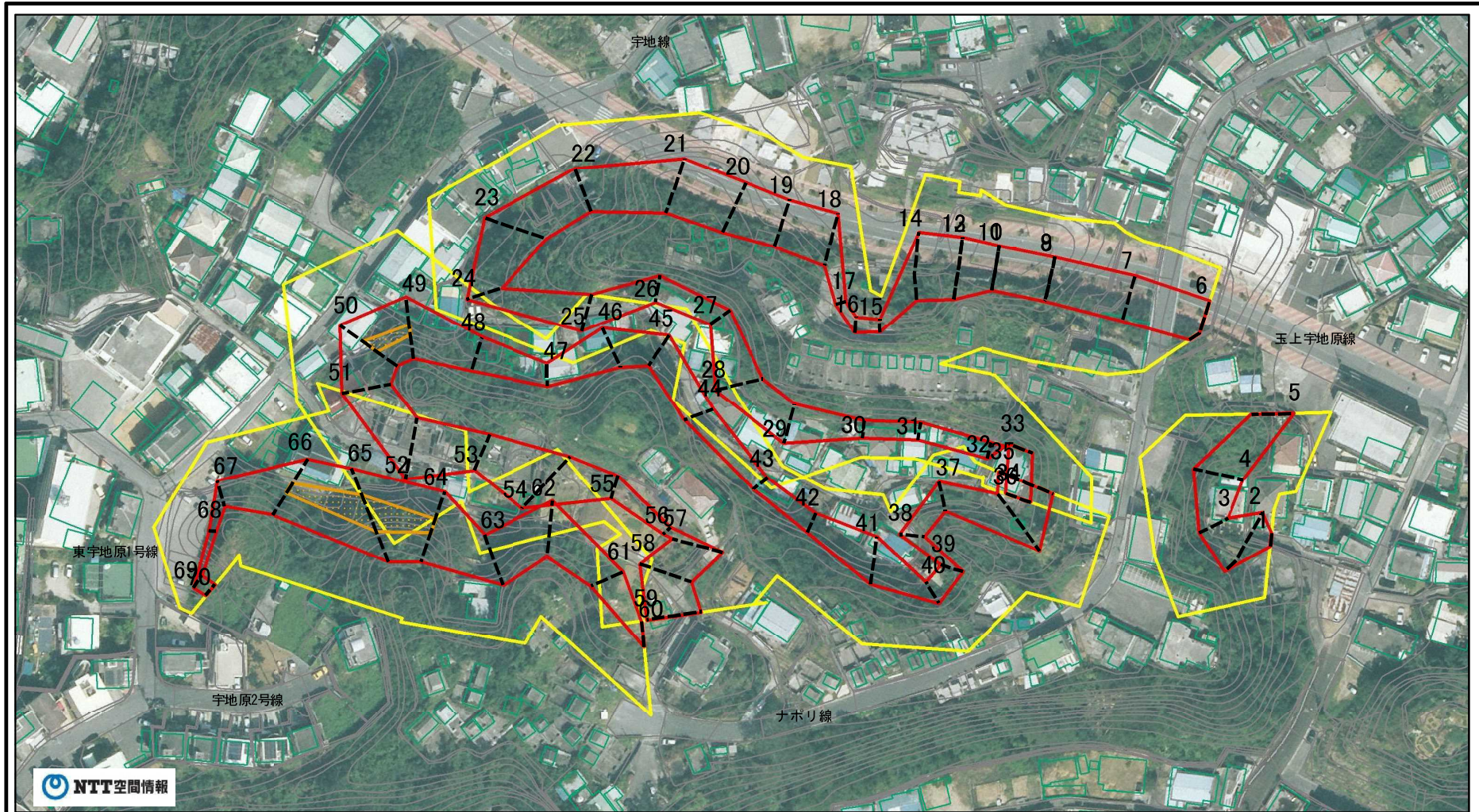


(1/25,000)

様式-1 (急) 土砂災害特別警戒区域 位置図	自然現象の種類	急傾斜地の崩壊
	箇所番号	I-161
	区域名	吉原(10)
	所在地	沖縄県北谷町字吉原

この地図は、国土地理院の承認を得て、同院発行の20万分の1・2万5千分の1の地形図を複製したものである。（承認番号 平20業複、第824号）

土砂災害警戒区域等の指定の公示に係る図書(その2-1)



図中の数字は横断測線番号を示す

様式-2-1(急) 土砂災害警戒区域・土砂災害特別警戒区域 区域図(その2)	土砂災害防止法施行令第二条の基準に該当する区域		N 縮尺 1:1,500	自然現象の種類	急傾斜地の崩壊	箇所番号	I-161
	土砂災害防止法施行令第三条の基準に該当する区域			告示番号	沖縄県告示第156号	区域名	吉原(10)
	土砂等の(移動)高さが1m以下の場合、土砂等の移動による力が100kN/mを超える区域			告示年月日	令和2年3月27日	所在地	沖縄県北谷町字吉原
	土砂等の堆積の高さが3mを超える区域						
	それ以外の区域						

土砂災害警戒区域等の指定の公示に係る図書(その3)

横断測線の区間	土石等の移動により建築物の地上部に作用すると想定される力				土石等の堆積により建築物の地上部に作用すると想定される力				横断測線の区間	土石等の移動により建築物の地上部に作用すると想定される力				土石等の堆積により建築物の地上部に作用すると想定される力			
	土石等の(移動)高さが1m以下の場合、土石等の移動による力が100kN/m ² を超える区域		それ以外の区域		土石等の堆積の高さが3mを超える区域		それ以外の区域			土石等の(移動)高さが1m以下の場合、土石等の移動による力が100kN/m ² を超える区域		それ以外の区域		土石等の堆積の高さが3mを超える区域		それ以外の区域	
	力の大きさのうち最大のもの(kN/m ²)	土石等の高さ(m)	力の大きさのうち最大のもの(kN/m ²)	土石等の高さ(m)	力の大きさのうち最大のもの(kN/m ²)	土石等の高さ(m)	力の大きさのうち最大のもの(kN/m ²)	土石等の高さ(m)		力の大きさのうち最大のもの(kN/m ²)	土石等の高さ(m)	力の大きさのうち最大のもの(kN/m ²)	土石等の高さ(m)	力の大きさのうち最大のもの(kN/m ²)	土石等の高さ(m)	力の大きさのうち最大のもの(kN/m ²)	土石等の高さ(m)
1 ~ 2	-	-	100.00	1.00	-	-	11.35	2.12	31 ~ 32	-	-	59.51	1.00	-	-	9.05	1.69
2 ~ 3	-	-	100.00	1.00	-	-	11.74	2.19	32 ~ 33	-	-	67.97	1.00	-	-	8.76	1.64
3 ~ 4	-	-	97.75	1.00	-	-	13.15	2.46	33 ~ 34	-	-	69.57	1.00	-	-	8.76	1.64
4 ~ 5	-	-	97.75	1.00	-	-	13.15	2.46	35 ~ 36	-	-	100.00	1.00	-	-	11.76	2.20
6 ~ 7	-	-	95.04	1.00	-	-	10.32	1.93	36 ~ 37	-	-	97.49	1.00	-	-	10.46	1.95
7 ~ 8	-	-	95.04	1.00	-	-	10.30	1.93	37 ~ 38	-	-	72.09	1.00	-	-	8.75	1.63
9 ~ 10	-	-	91.57	1.00	-	-	9.42	1.76	38 ~ 39	-	-	67.93	1.00	-	-	8.75	1.63
11 ~ 12	-	-	100.00	1.00	-	-	9.42	1.76	39 ~ 40	-	-	67.69	1.00	-	-	10.07	1.88
13 ~ 14	-	-	100.00	1.00	-	-	11.09	2.07	40 ~ 41	-	-	93.33	1.00	-	-	10.07	1.88
14 ~ 15	-	-	96.19	1.00	-	-	11.47	2.14	41 ~ 42	-	-	93.33	1.00	-	-	10.53	1.97
15 ~ 16	-	-	44.81	1.00	-	-	12.44	2.33	42 ~ 43	-	-	61.02	1.00	-	-	10.53	1.97
16 ~ 17	-	-	43.92	1.00	-	-	12.44	2.33	43 ~ 44	-	-	74.59	1.00	-	-	9.22	1.72
17 ~ 18	-	-	100.00	1.00	-	-	12.27	2.29	44 ~ 45	-	-	75.91	1.00	-	-	8.90	1.66
18 ~ 19	-	-	100.00	1.00	-	-	12.06	2.25	45 ~ 46	-	-	87.49	1.00	-	-	8.95	1.67
19 ~ 20	-	-	100.00	1.00	-	-	12.21	2.28	46 ~ 47	-	-	87.49	1.00	-	-	9.80	1.83
20 ~ 21	-	-	100.00	1.00	-	-	12.21	2.28	47 ~ 48	-	-	81.33	1.00	-	-	9.84	1.84
21 ~ 22	-	-	98.86	1.00	-	-	11.29	2.11	48 ~ 49	-	-	100.00	1.00	-	-	12.94	2.42
22 ~ 23	-	-	100.00	1.00	-	-	11.77	2.20	49 ~ 50	116.02	1.00	100.00	1.00	-	-	12.94	2.42
23 ~ 24	-	-	100.00	1.00	-	-	11.77	2.20	50 ~ 51	-	-	100.00	1.00	-	-	12.36	2.31
24 ~ 25	-	-	79.31	1.00	-	-	8.55	1.60	51 ~ 52	-	-	100.00	1.00	-	-	12.84	2.40
25 ~ 26	-	-	79.31	1.00	-	-	10.03	1.88	52 ~ 53	-	-	100.00	1.00	-	-	12.84	2.40
26 ~ 27	-	-	70.66	1.00	-	-	11.07	2.07	53 ~ 54	-	-	100.00	1.00	-	-	11.32	2.12
27 ~ 28	-	-	95.09	1.00	-	-	11.07	2.07	54 ~ 55	-	-	100.00	1.00	-	-	11.32	2.12
28 ~ 29	-	-	95.09	1.00	-	-	10.64	1.99	55 ~ 56	-	-	65.84	1.00	-	-	12.47	2.33
29 ~ 30	-	-	85.68	1.00	-	-	10.64	1.99	56 ~ 57	-	-	93.53	1.00	-	-	12.47	2.33
30 ~ 31	-	-	59.51	1.00	-	-	9.05	1.69	57 ~ 58	-	-	93.53	1.00	-	-	8.81	1.65

様式-3(急) 建築物の構造の規制に必要な衝撃に関する事項	自然現象の種類	急傾斜地の崩壊	箇所番号	I-161
	告示番号	沖縄県告示第156号	箇所名	吉原(10)
	告示年月日	令和2年3月27日	所在地	沖縄県北谷町字吉原

