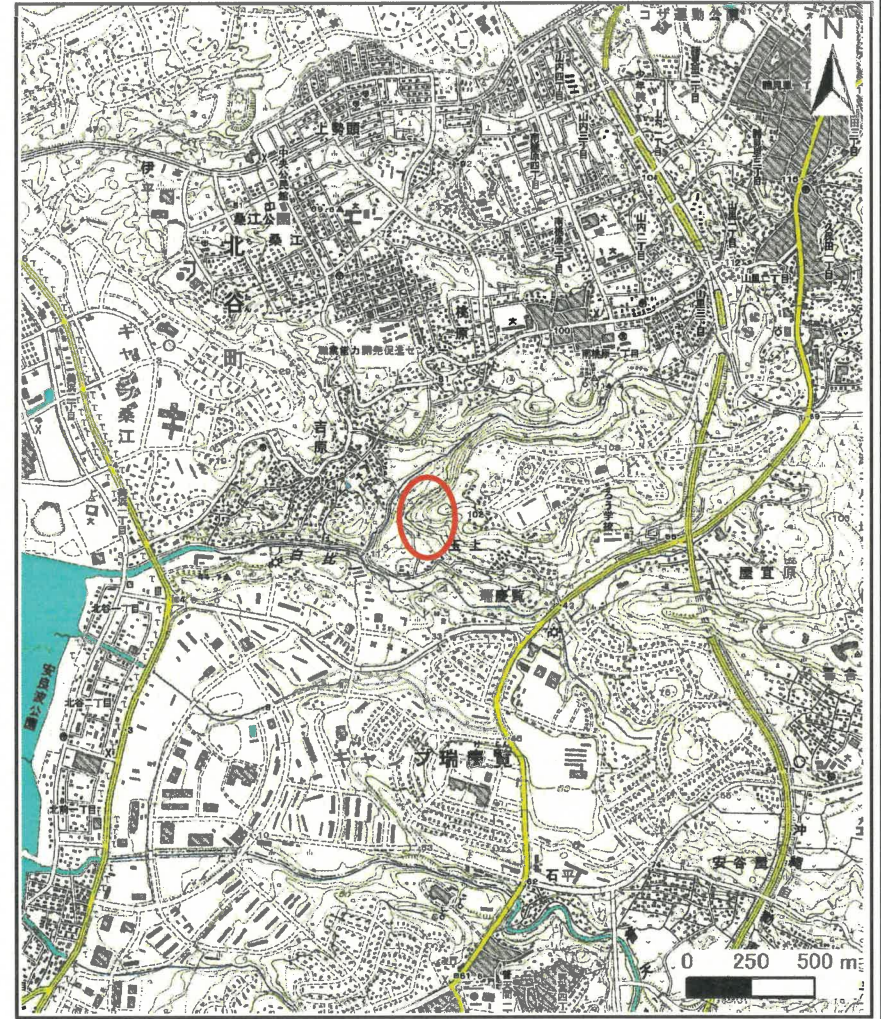


土砂災害警戒区域等の指定の公示に係る図書(その1)



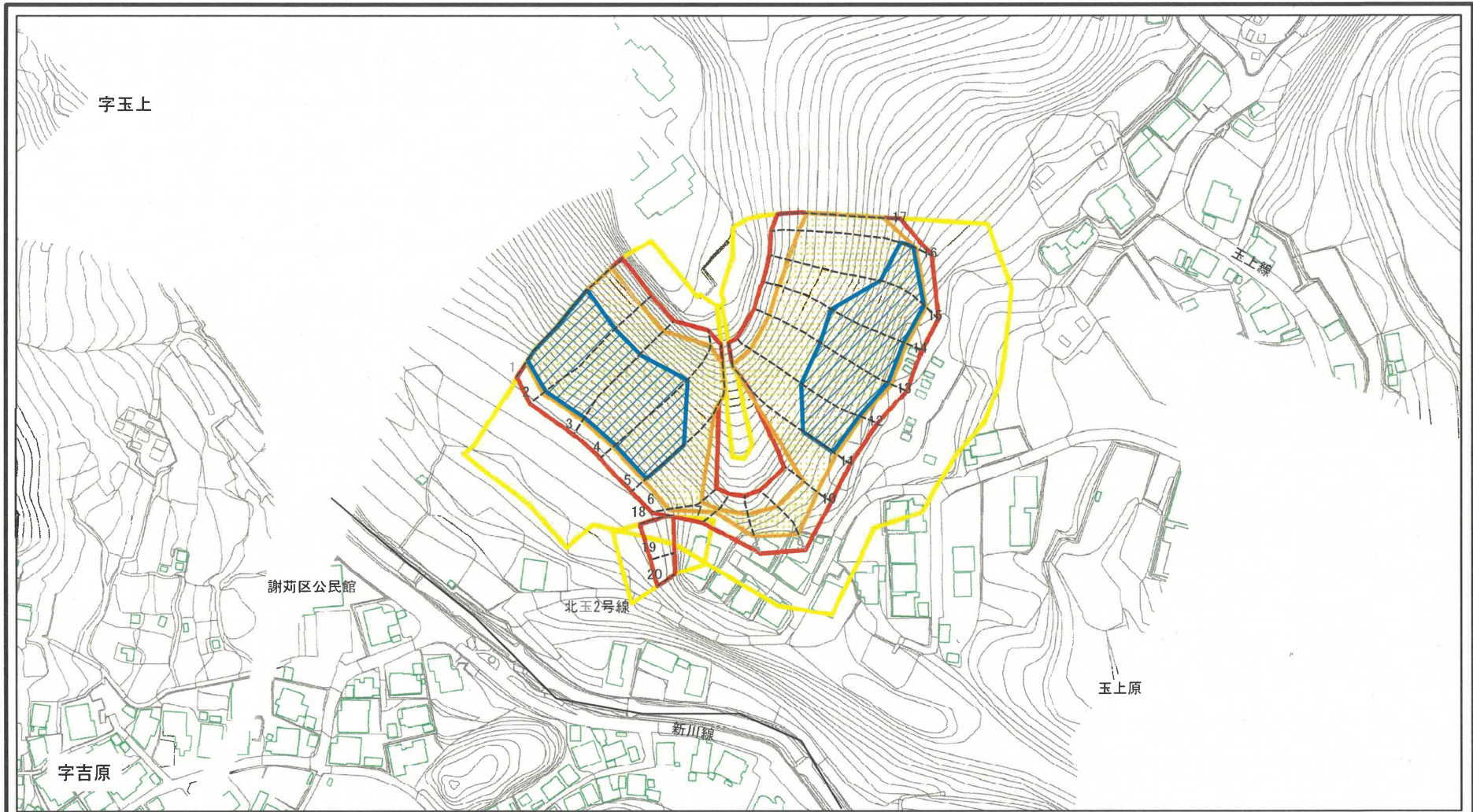
様式-1(急)
土砂災害警戒区域・土砂災害特別警戒区域
位置図

自然現象の種類
箇所番号
区域名
所在地

急傾斜地の崩壊
I-374
玉上(1)
沖縄県北谷町字玉上

この地図は、国土地理院の承認を得て、同院発行の20万分の1・2万5千分の1の地形図を複製したものである。(承認番号 平20業複、第824号)

土砂災害警戒区域等の指定の公示に係る図書(その2)



0 25 50 100
m

図中の数字は横断測線番号を示す

様式-2(急)

土砂災害警戒区域・土砂災害特別警戒区域
区域図(その1)

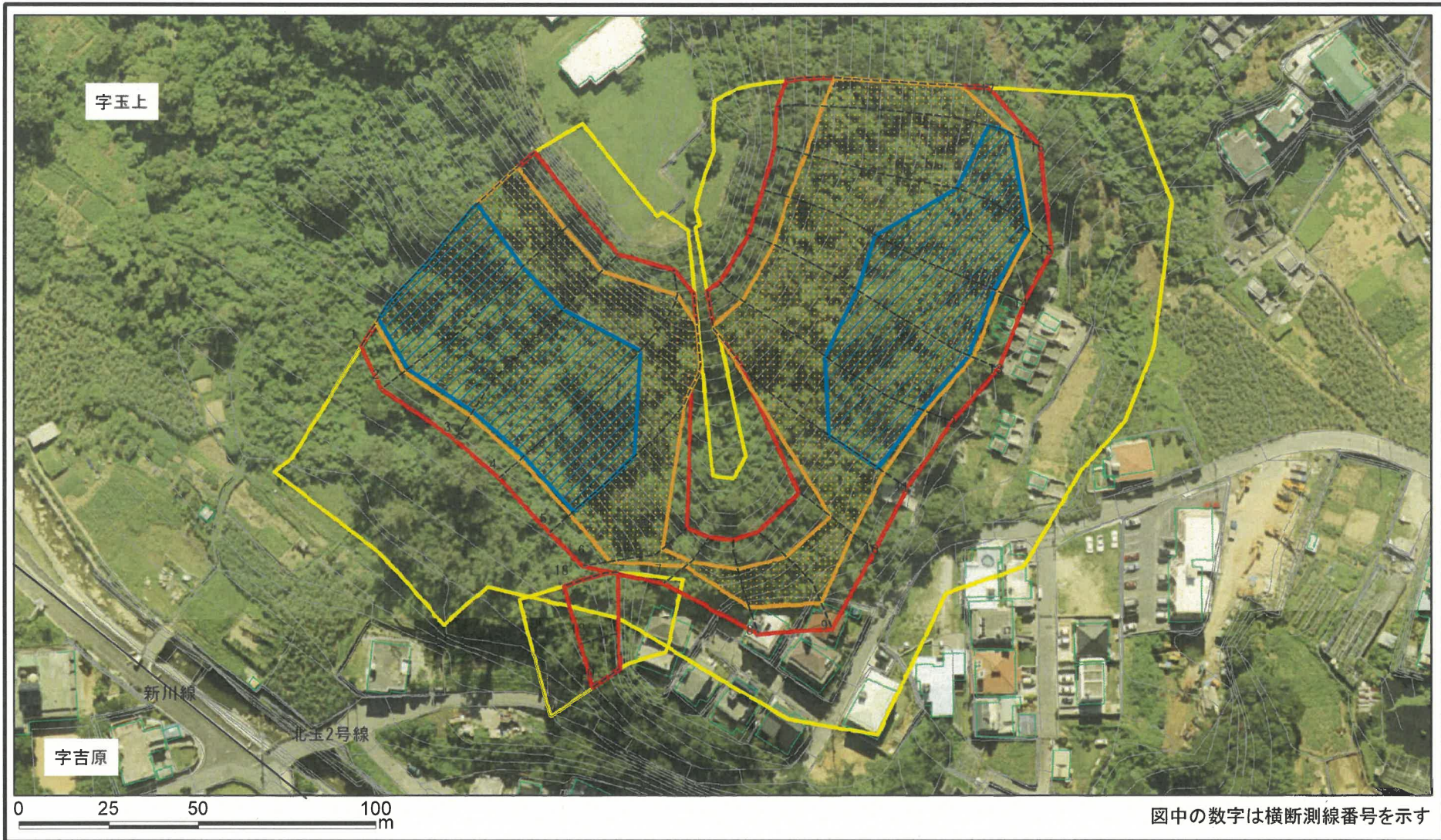
土砂災害防止法施行令第二条の基準に該当する区域	
土砂災害防止法施行令第三条の基準に該当する区域	
土砂等の(移動)高さが1m以下の場合、土砂等の移動による力が100kN/mを超える区域	
土砂等の堆積の高さが3mを超える区域	
それ以外の区域	

	縮尺
1:2,500	

自然現象の種類	急傾斜地の崩壊
告示番号	沖縄県告示第156号
告示年月日	令和2年3月27日

箇所番号	I-374
区域名	玉上(1)
所在地	沖縄県北谷町字玉上

土砂災害警戒区域等の指定の公示に係る図書(その2-1)



様式-2-1(急)

土砂災害警戒区域・土砂災害特別警戒区域
区域図(その2)

土砂災害防止法施行令第二条の基準に該当する区域	
土砂災害防止法施行令第三条の基準に該当する区域	
土砂災害防止法施行令第三条の基準に該当する区域	
それ以外の区域	

	縮尺
	1:1,500

自然現象の種類	急傾斜地の崩壊	箇所番号	I-374
告示番号	沖縄県告示第156号	区域名	玉上(1)
告示年月日	令和2年3月27日	所在地	沖縄県北谷町宇玉上

土砂災害警戒区域等の指定の公示に係る図書(その3)

(1/1)

横断測線の区間	土石等の移動により建築物の地上部に作用すると想定される力				土石等の堆積により建築物の地上部に作用すると想定される力			
	土石等の(移動)高さが1m以下の場合、土石等の移動による力が100kN/m ² を超える区域		それ以外の区域		土石等の堆積の高さが3mを超える区域		それ以外の区域	
	力の大きさのうち最大のもの (kN/m ²)	土石等の高さ (m)	力の大きさのうち最大のもの (kN/m ²)	土石等の高さ (m)	力の大きさのうち最大のもの (kN/m ²)	土石等の高さ (m)	力の大きさのうち最大のもの (kN/m ²)	土石等の高さ (m)
1 ~ 2	166.84	1.00	100.00	1.00	23.26	4.35	16.05	3.00
2 ~ 3	166.58	1.00	100.00	1.00	23.26	4.35	16.05	3.00
3 ~ 4	166.47	1.00	100.00	1.00	23.26	4.35	16.05	3.00
4 ~ 5	160.73	1.00	100.00	1.00	21.47	4.01	16.05	3.00
5 ~ 6	148.90	1.00	100.00	1.00	-	-	16.05	3.00
6 ~ 7	129.02	1.00	100.00	1.00	-	-	13.58	2.54
7 ~ 8	124.92	1.00	100.00	1.00	-	-	11.94	2.23
8 ~ 9	126.44	1.00	100.00	1.00	-	-	13.27	2.48
9 ~ 10	126.44	1.00	100.00	1.00	-	-	13.27	2.48
10 ~ 11	143.68	1.00	100.00	1.00	-	-	16.05	3.00
11 ~ 12	152.43	1.00	100.00	1.00	20.58	3.85	16.05	3.00
12 ~ 13	157.95	1.00	100.00	1.00	21.12	3.95	16.05	3.00
13 ~ 14	158.04	1.00	100.00	1.00	21.13	3.95	16.05	3.00
14 ~ 15	158.04	1.00	100.00	1.00	21.13	3.95	16.05	3.00
15 ~ 16	150.51	1.00	100.00	1.00	20.37	3.81	16.05	3.00
16 ~ 17	132.93	1.00	100.00	1.00	-	-	16.05	3.00
18 ~ 19	-	-	88.95	1.00	-	-	13.75	2.57
19 ~ 20	-	-	85.25	1.00	-	-	13.75	2.57
~								
~								
~								
~								
~								
~								
~								
~								
~								
~								
~								
~								
~								
~								
~								
~								
~								
~								

様式-3(急) 建築物の構造の規制に必要な衝撃に関する事項	自然現象の種類	急傾斜地の崩壊	箇所番号	I-374
	告示番号	沖縄県告示第156号	箇所名	玉上(1)
	告示年月日	令和2年3月27日	所在地	沖縄県北谷町字玉上