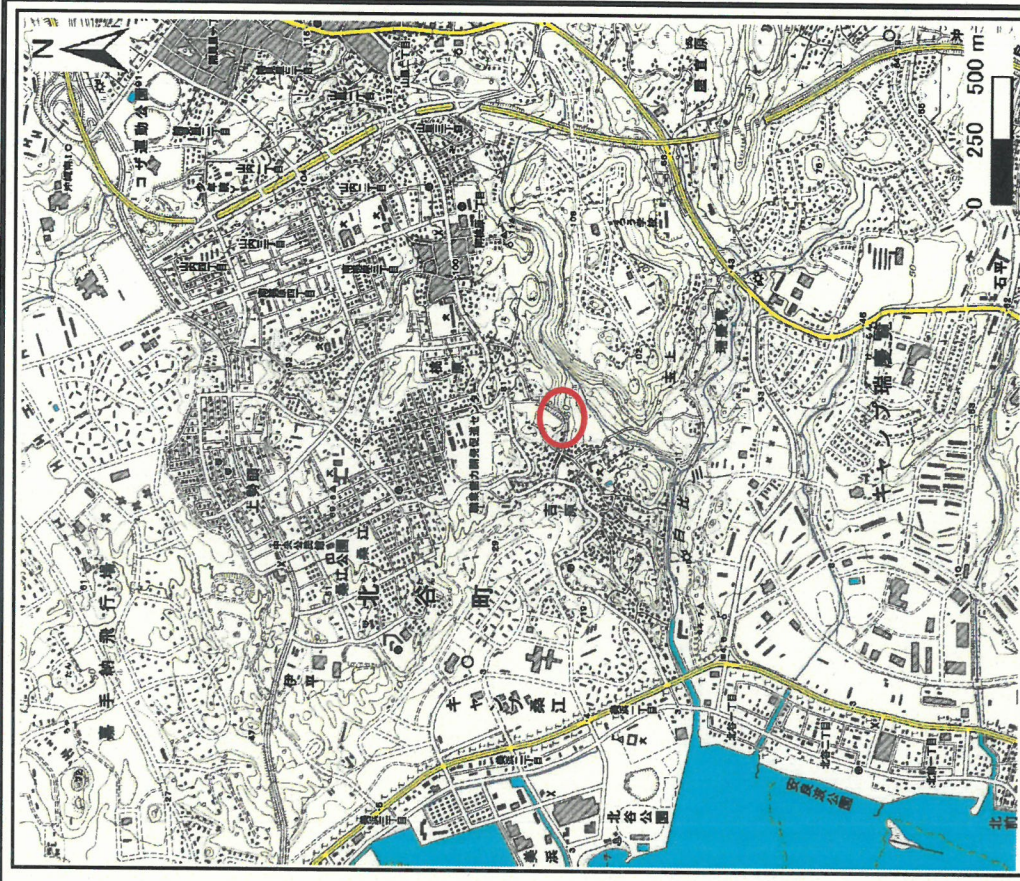


土砂災害警戒区域等の指定に係る図書の公示(その1)

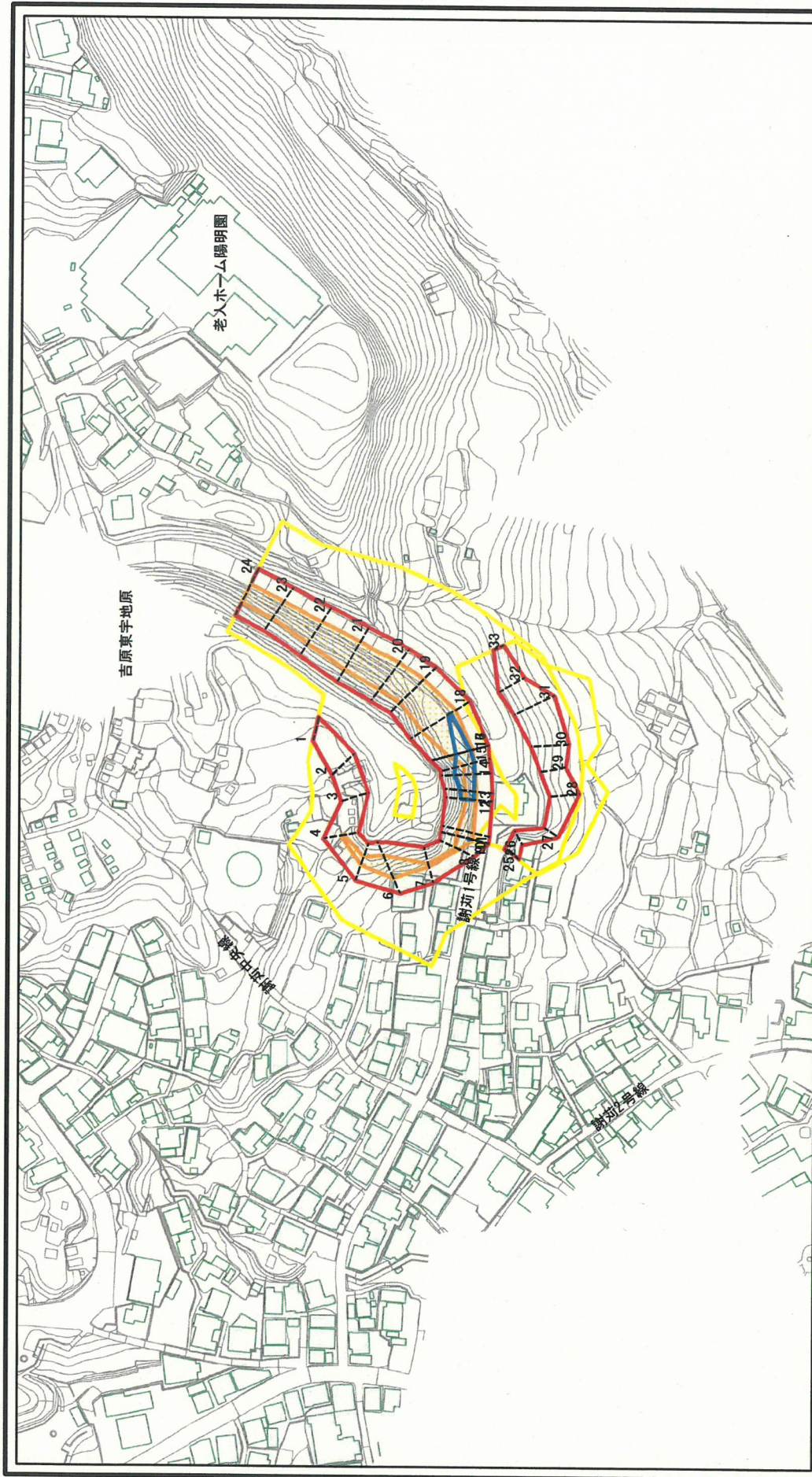


様式一1(急) 土砂災害警戒区域・土砂災害特別警戒区域 位置図	自然現象の種類	急傾斜地の崩壊
	箇所番号	I-373
	区域名	吉原(13)
	所在地	沖縄県北谷町字吉原

この地図は、国土地理院の承認を得て、同院発行の20万分の1・2万5千分の1の地形図を複製したものである。(承認番号 平20業植、第824号)



# 土砂災害警戒区域等の指定に係る図書(その2)



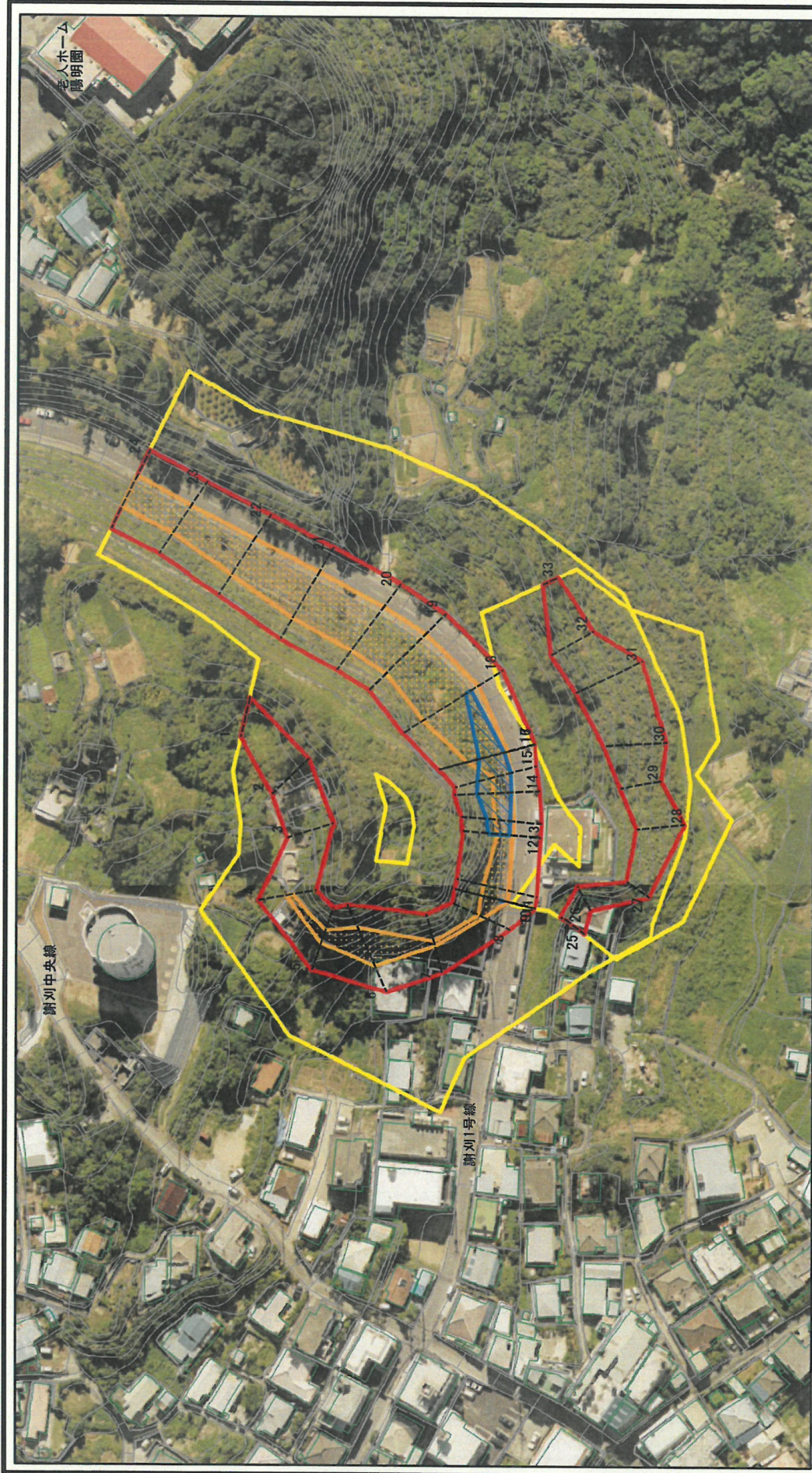
0 25 50 100 m

図中の数字は横断測線番号を示す

<p>土砂災害防止法施行令第二条の基準に該当する区域</p> <p>土砂災害防止法 施行令第三条の 基準に該当する 区域</p>		<p>土砂災害防止法施行令第二条の基準に該当する区域</p> <p>土砂災害防止法 施行令第三条の 基準に該当する 区域</p>	<p>自然現象 の種類</p> <p>告示番号</p> <p>告示年月日</p>	<p>急傾斜地の崩壊</p> <p>沖縄県告示第156号</p> <p>令和2年3月27日</p>	<p>箇所番号</p> <p>I-373</p>
<p>土砂災害警戒区域・土砂災害特別警戒区域 区域図(その1)</p>		<p>縮尺</p> <p>1:2,500</p>	<p>区域名</p> <p>吉原(13)</p>	<p>所在地</p> <p>沖縄県北谷町吉原</p>	



# 土砂災害警戒区域等の指定に係る図書(その2-1)



<b>様式-2-1(急)</b> <b>土砂災害警戒区域・土砂災害特別警戒区域</b> <b>区域図(その2)</b>		土砂災害防止法施行令第二条の基準に該当する区域 土砂災害防止法 土砂災害防止法 施行令第三条の 基準に該当する 区域 土砂等の(移動)高さが1m以下の場合 土砂等の移動による力が100kN/mを超える区域 土砂等の堆積の高さが3mを超える区域 それ以外の区域		縮尺 1:1,500	自然現象 の種類 告示番号 告示年月日	急傾斜地の崩壊 沖繩県告示第156号 令和2年3月27日	箇所番号 区域名 所在地	I-373 吉原(13) 沖繩県北谷町吉原
---	--	--	--	---------------	------------------------------	------------------------------------	--------------------	-----------------------------

図中の数字は横断測線番号を示す