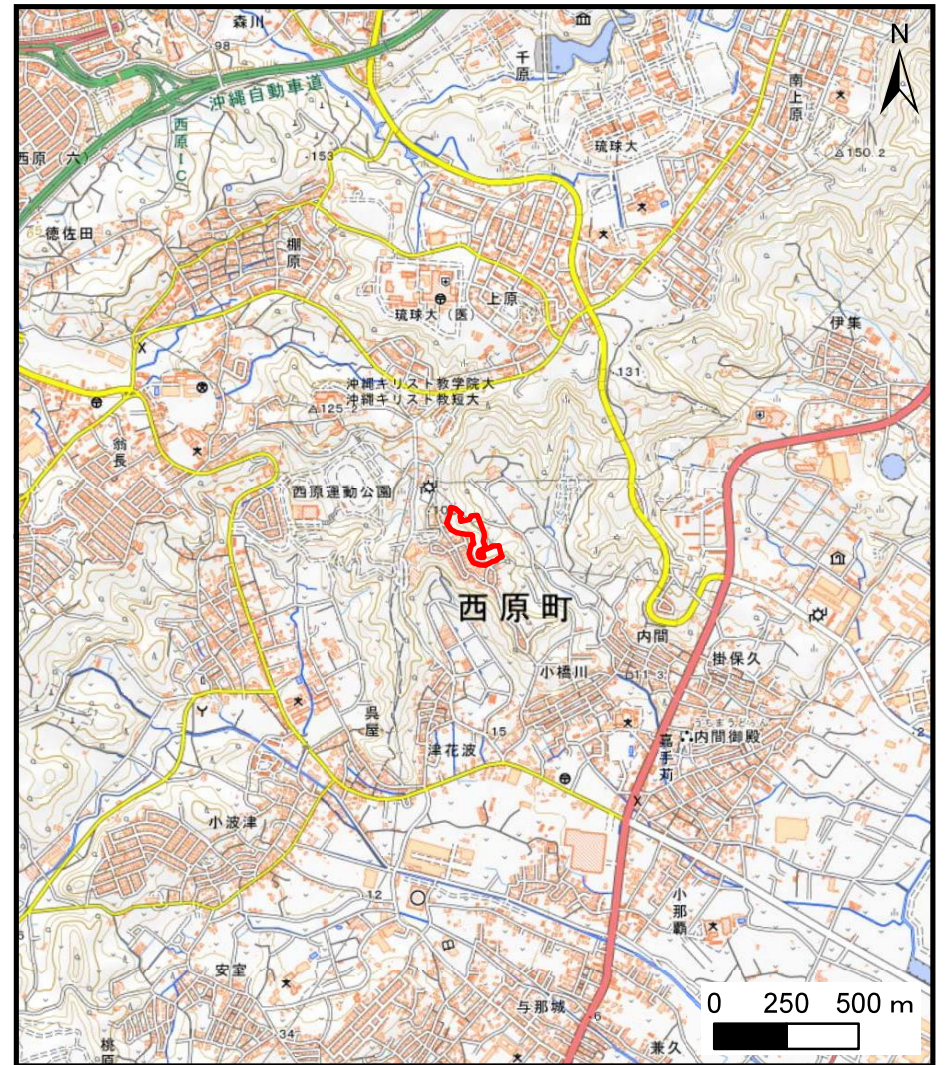


土砂災害警戒区域等の指定の公示に係る図書（その１）



(1/200,000)



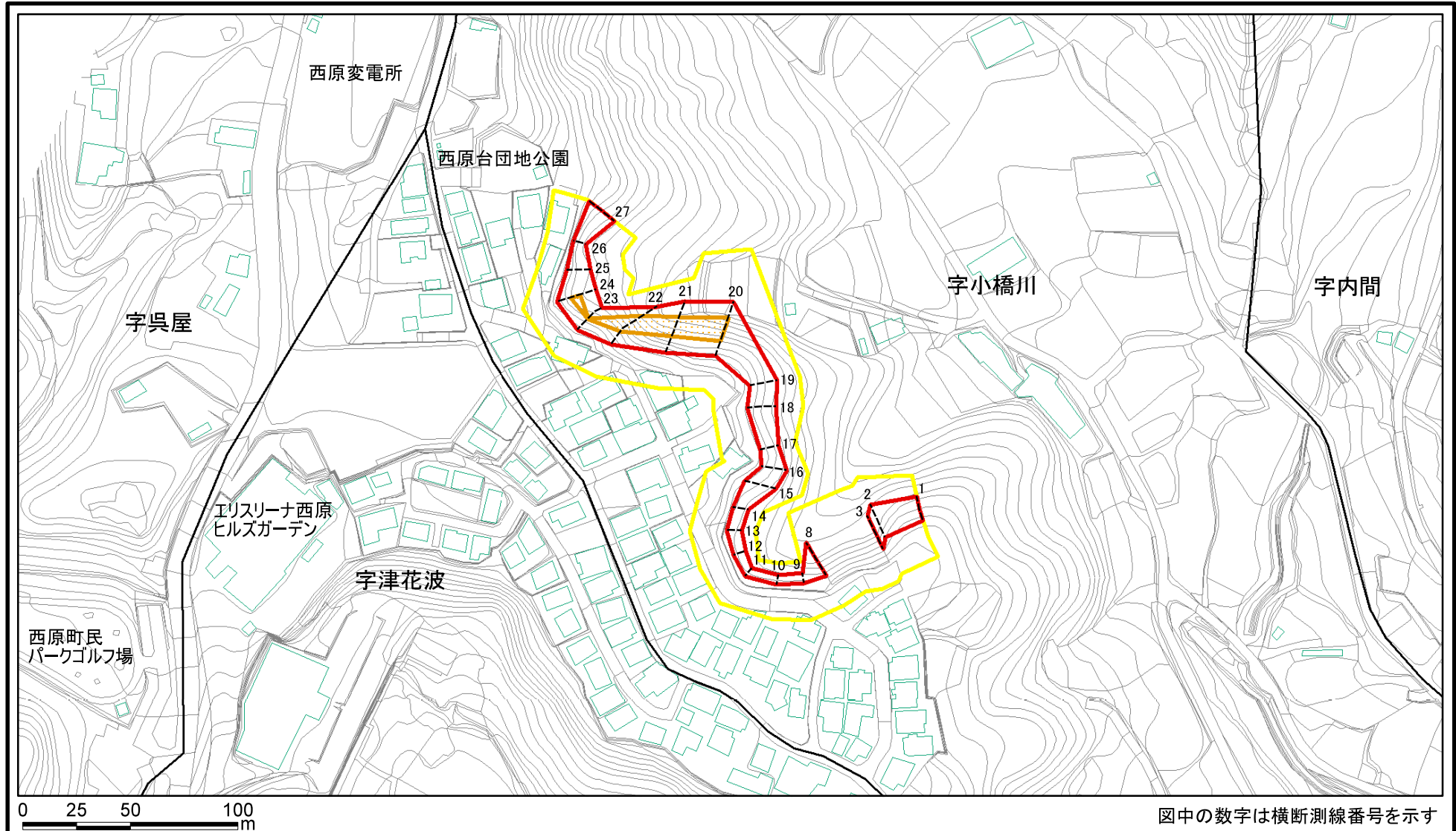
(1/25,000)

様式－１（急）
土砂災害警戒区域・土砂災害特別警戒区域
位置図

自然現象の種類	急傾斜地の崩壊
箇所番号	I-175
箇所名	与那川
所在地	西原町字小橋川

測量法に基づく国土地理院長承認（複製）R 6JHf 468 / 本製品を複製する場合には、国土地理院の長の承認を得なければならない。

土砂災害警戒区域等の指定の公示に係る図書(その2)



様式-2(急)

土砂災害警戒区域・土砂災害特別警戒区域
区域図(その1)

土砂災害防止法施行令第二条の基準に該当する区域

土砂災害防止法
施行令第三条の
基準に該当する
区域

土砂等の(移動)高さが1m以下の場合、
土石等の移動による力が100kN/mを超える区域

土石等の堆積の高さが3mを超える区域

それ以外の区域

縮尺

1:2,500

自然現象
の種類

急傾斜地の崩壊

箇所番号

告示番号

告示年月日

沖縄県告示第447号
沖縄県告示第449号

令和7年11月28日

箇所名

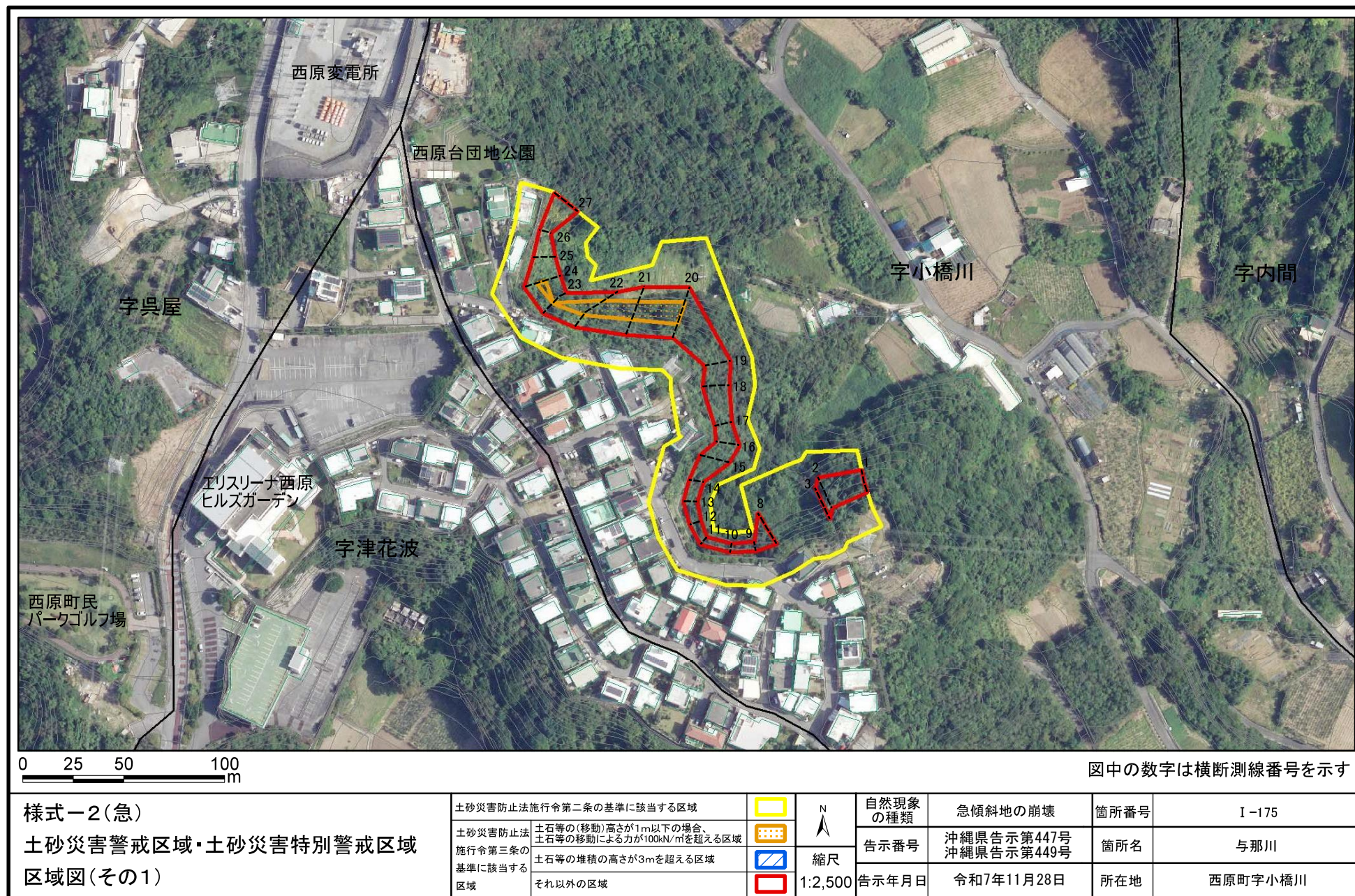
所在地

I-175

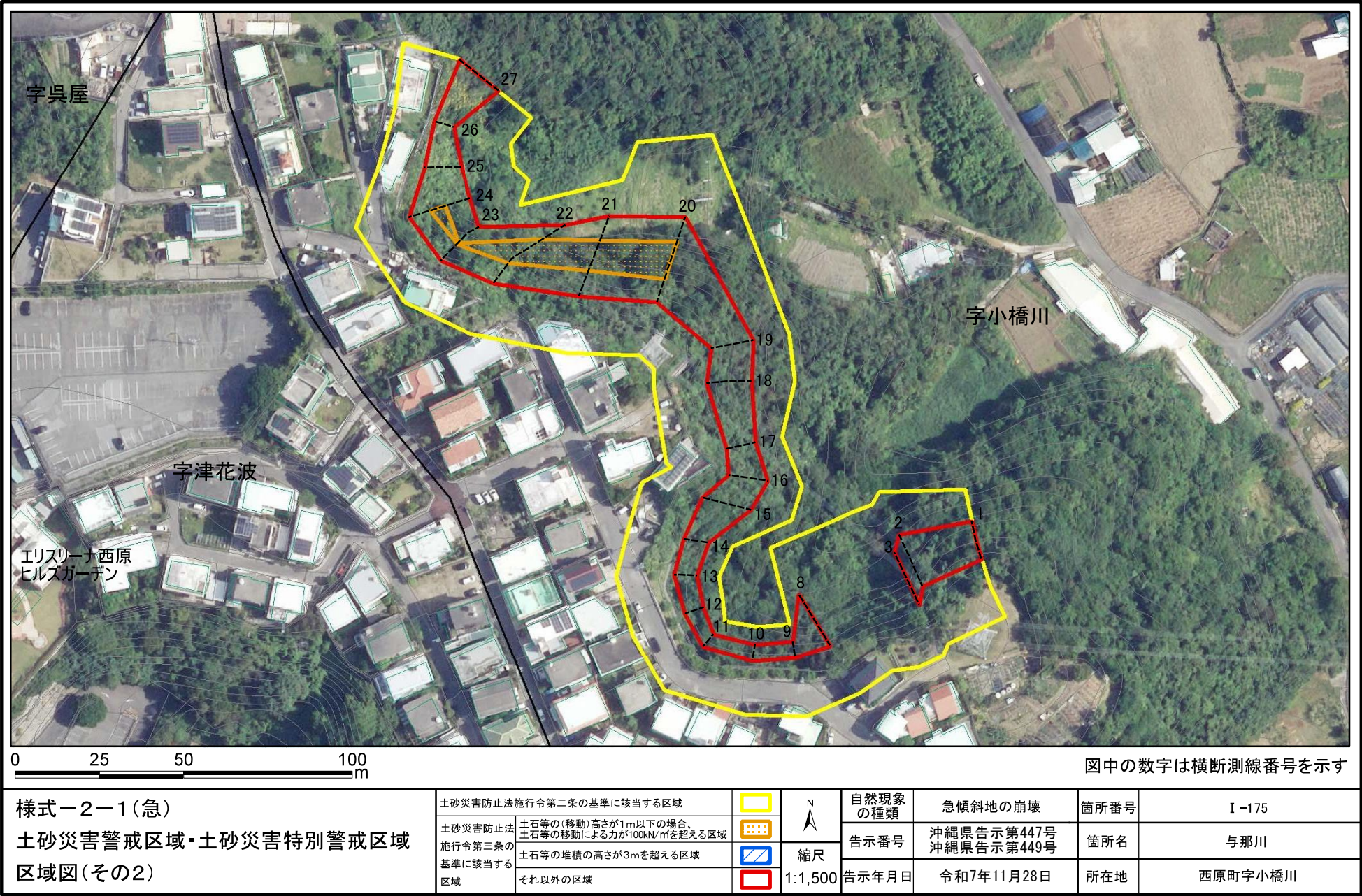
与那川

西原町字小橋川

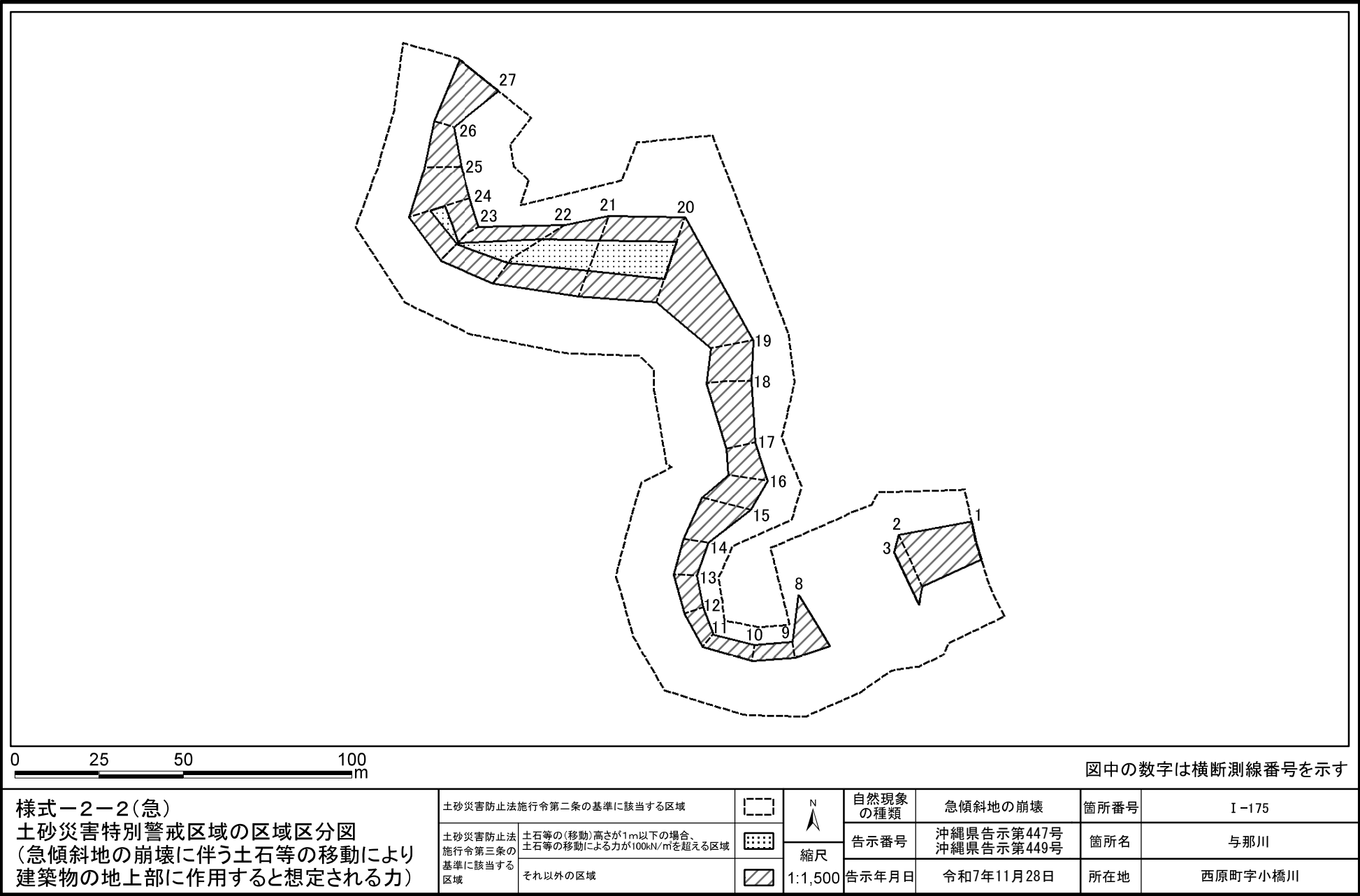
土砂災害警戒区域等の指定の公示に係る図書(その2)



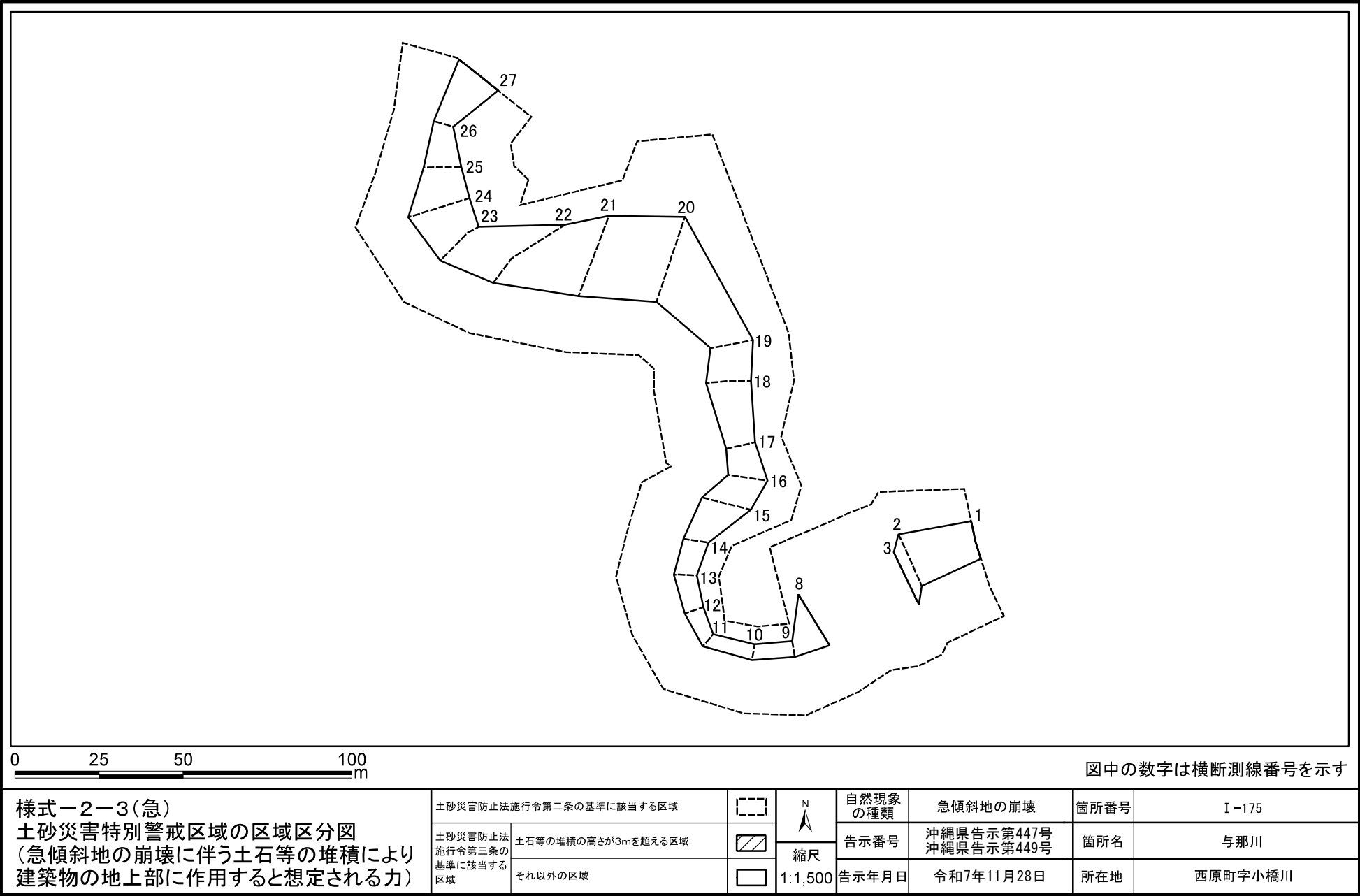
土砂災害警戒区域等の指定の公示に係る図書(その2-1)



土砂災害警戒区域等の指定の公示に係る図書(その2-2)



土砂災害警戒区域等の指定の公示に係る図書(その2-3)



土砂災害警戒区域等の指定の公示に係る図書(その3)

横断測線の区間	土石等の移動により建築物の地上部に作用すると想定される力				土石等の堆積により建築物の地上部に作用すると想定される力			
	土石等の(移動)高さが1m以下の場合、土石等の移動による力が100kN/m ² を超える区域		それ以外の区域		土石等の堆積の高さが3mを超える区域		それ以外の区域	
	力の大きさのうち最大のもの(kN/m ²)	土石等の高さ(m)	力の大きさのうち最大のもの(kN/m ²)	土石等の高さ(m)	力の大きさのうち最大のもの(kN/m ²)	土石等の高さ(m)	力の大きさのうち最大のもの(kN/m ²)	土石等の高さ(m)
1 ～ 2	-	-	91.87	1.00	-	-	10.45	1.95
2 ～ 3	-	-	100.00	1.00	-	-	11.86	2.22
3 ～ 4	-	-	-	-	-	-	-	-
4 ～ 5	-	-	-	-	-	-	-	-
5 ～ 6	-	-	-	-	-	-	-	-
6 ～ 7	-	-	-	-	-	-	-	-
7 ～ 8	-	-	-	-	-	-	-	-
8 ～ 9	-	-	100.00	1.00	-	-	11.93	2.23
9 ～ 10	-	-	59.08	1.00	-	-	9.54	1.78
10 ～ 11	-	-	59.32	1.00	-	-	9.54	1.78
11 ～ 12	-	-	64.24	1.00	-	-	9.06	1.69
12 ～ 13	-	-	67.94	1.00	-	-	9.06	1.69
13 ～ 14	-	-	71.25	1.00	-	-	9.09	1.70
14 ～ 15	-	-	88.53	1.00	-	-	9.09	1.70
15 ～ 16	-	-	88.53	1.00	-	-	8.86	1.66
16 ～ 17	-	-	86.74	1.00	-	-	8.86	1.66
17 ～ 18	-	-	96.16	1.00	-	-	12.44	2.32
18 ～ 19	-	-	96.16	1.00	-	-	12.44	2.32
19 ～ 20	-	-	100.00	1.00	-	-	12.43	2.32
20 ～ 21	129.50	1.00	100.00	1.00	-	-	12.43	2.32
21 ～ 22	131.30	1.00	100.00	1.00	-	-	12.38	2.31
22 ～ 23	131.30	1.00	100.00	1.00	-	-	12.38	2.31
23 ～ 24	114.88	1.00	100.00	1.00	-	-	12.18	2.28
24 ～ 25	-	-	100.00	1.00	-	-	14.62	2.73
25 ～ 26	-	-	81.37	1.00	-	-	16.05	3.00
26 ～ 27	-	-	94.95	1.00	-	-	16.05	3.00

横断測線の区間	土石等の移動により建築物の地上部に作用すると想定される力				土石等の堆積により建築物の地上部に作用すると想定される力			
	土石等の(移動)高さが1m以下の場合、土石等の移動による力が100kN/m ² を超える区域		それ以外の区域		土石等の堆積の高さが3mを超える区域		それ以外の区域	
	力の大きさのうち最大のもの(kN/m ²)	土石等の高さ(m)	力の大きさのうち最大のもの(kN/m ²)	土石等の高さ(m)	力の大きさのうち最大のもの(kN/m ²)	土石等の高さ(m)	力の大きさのうち最大のもの(kN/m ²)	土石等の高さ(m)

様式-3(急) 建築物の構造の規制に必要な衝撃に関する事項	自然現象の種類	急傾斜地の崩壊	箇所番号	I-175
	告示番号	沖縄県告示第447号 沖縄県告示第449号	箇所名	与那川
	告示年月日	令和7年11月28日	所在地	西原町字小橋川