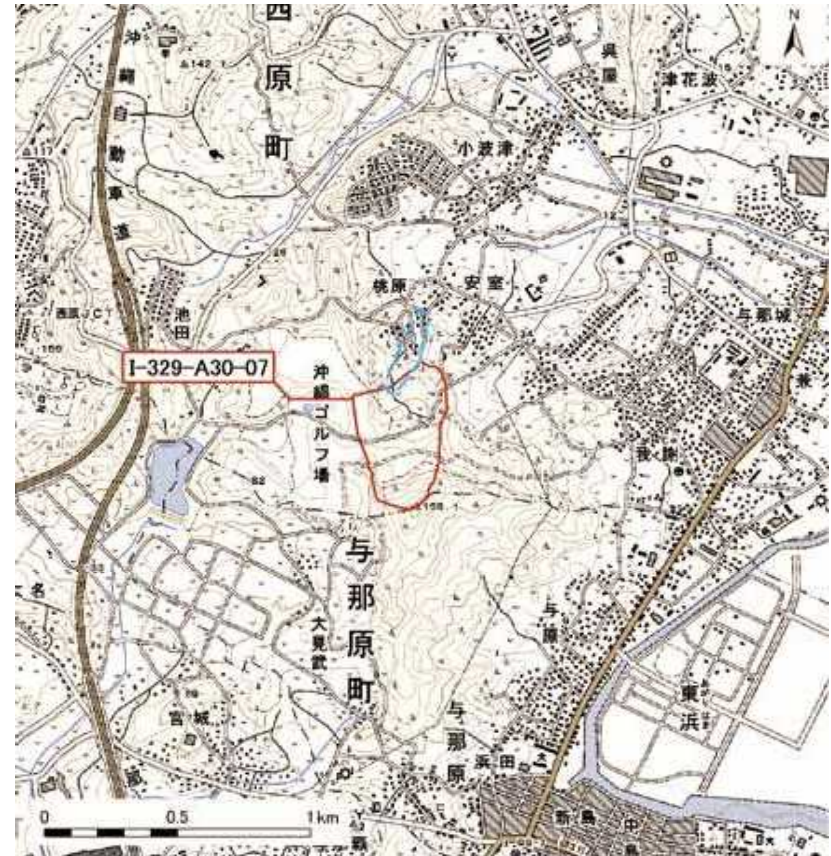


土砂災害警戒区域等の指定の公示に係る図書（その1）



(1/200,000)



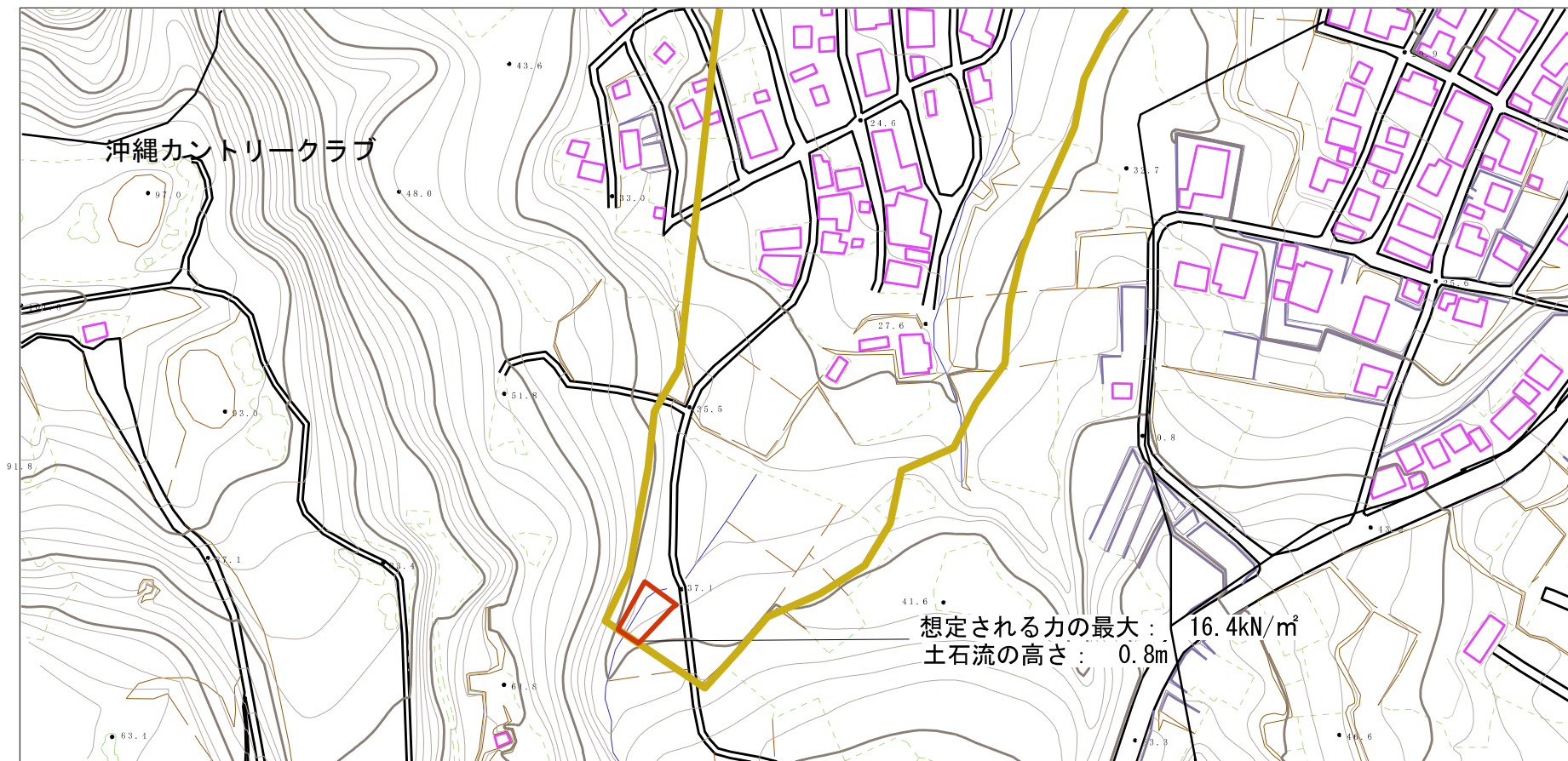
(1/25,000)

様式-1 (土)
土砂災害警戒区域・土砂災害特別警戒区域 位置図

| | |
|---------|--------------|
| 自然現象の種類 | 土石流 |
| 溪流番号 | 329-A30-07 |
| 区域名 | 兼久川 |
| 所在地 | 沖縄県中頭郡西原町字桃原 |

この地図は、国土地理院長の承認を得て、同院発行の数値地形図200000(地図画像)25000(地図画像)を複製したものである。(承認番号 平22業複、第898号)

土砂災害警戒区域等の指定の公示に係る図書（その2）



様式-2(土)

土砂災害警戒区域・土砂災害特別警戒区域
区域図

土砂災害防止法施行令第二条の基準に該当する区域
(土砂災害警戒区域)

土砂災害防止法施行令第三条の基準に該当する区域

土砂災害特別警戒区域

その他の区域



縮尺
1:2,500

自然現象
の種類

土石流

告示番号

沖縄県告示第159号

告示年月日

令和2年3月27日

溪流番号

329-A30-07

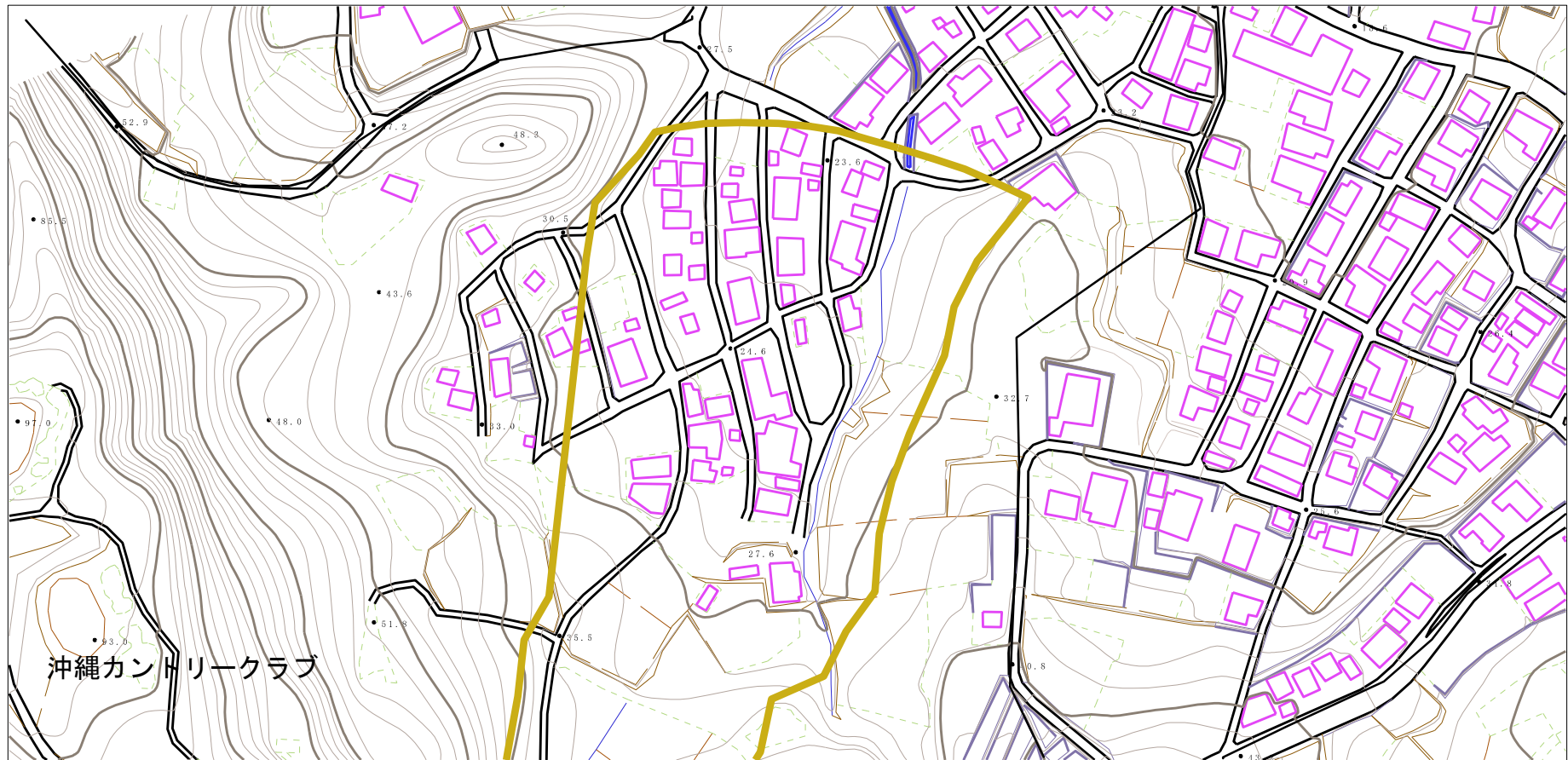
区域名

桃原329-A30-07(兼久川)

所在地

沖縄県中頭郡西原町字桃原

土砂災害警戒区域等の指定の公示に係る図書（その2）



様式-2(土)

土砂災害警戒区域・土砂災害特別警戒区域
区域図

土砂災害防止法施行令第二条の基準に該当する区域
(土砂災害警戒区域)

土砂災害防止法施行令第三条の基準に該当する区域
(土砂災害特別警戒区域)

土石流の高さが1mを超える場合、土石等の移動による力が50kN/m²を超える区域
土石流の高さが1mを超える場合、土石等の移動による力が50kN/m²を超えない区域
その他の区域



縮尺
1:2,500

自然現象
の種類

告示番号

告示年月日

土石流

沖縄県告示第159号

令和2年3月27日

溪流番号

区域名

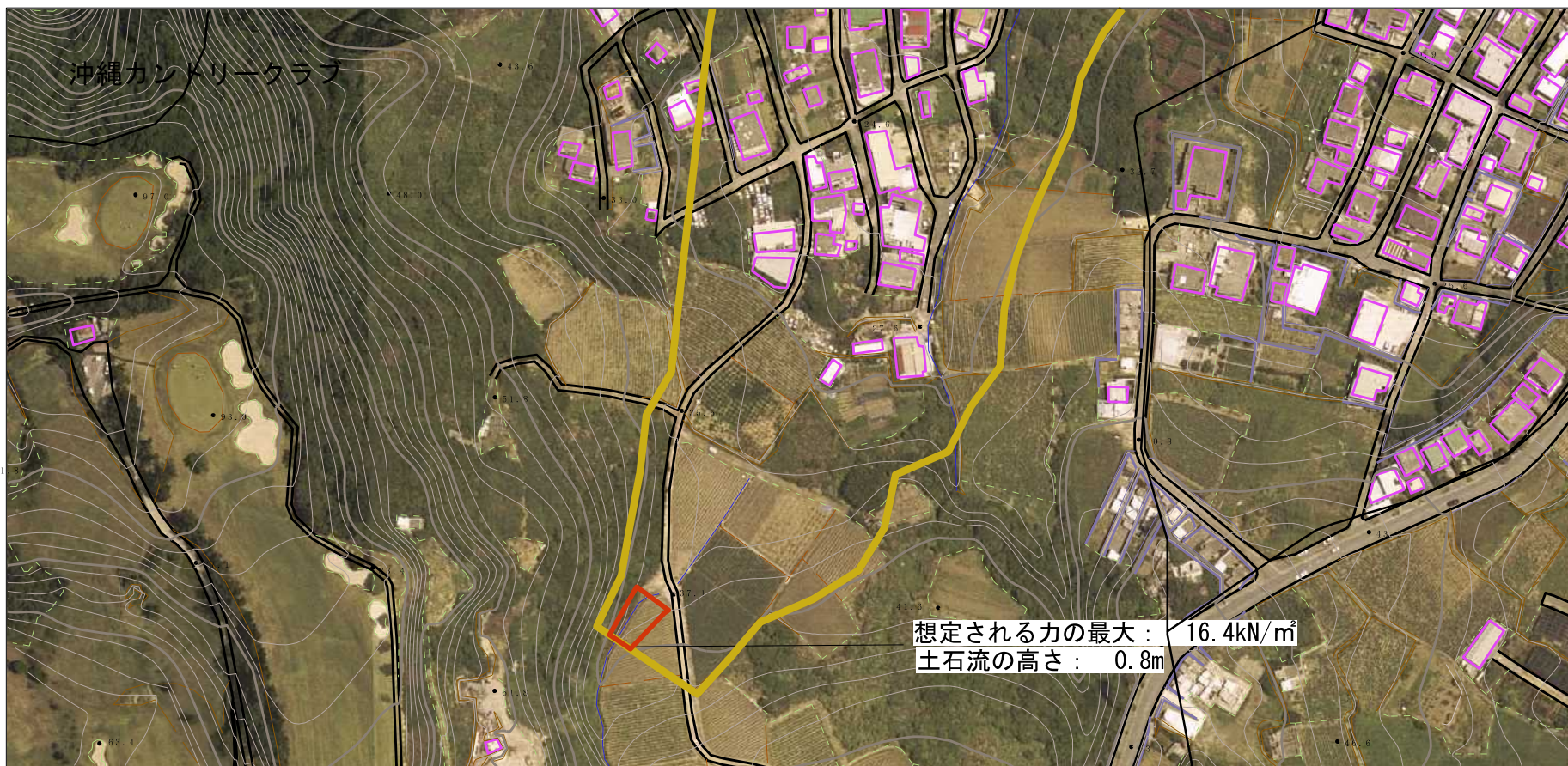
所在地

329-A30-07

桃原329-A30-07(兼久川)

沖縄県中頭郡西原町字桃原

土砂災害警戒区域等の指定の公示に係る図書(その2-1)



様式-2-1(土)
土砂災害警戒区域・土砂災害特別警戒区域
区域図(その2)

土砂災害防止法施行令第二条の基準に該当する区域
(土砂災害警戒区域)



自然現象
の種類

土石流

溪流番号

329-A30-07

土石流の高さが1mを超える場合、土石等の
移動による力が50kN/m²を超える区域



縮尺
1:2,500

告示番号

沖縄県告示第159号

区域名

桃原329-A30-07(兼久川)

土石流の高さが1mを超える場合、土石等の
移動による力が50kN/m²を超えない区域



告示年月日

令和2年3月27日

所在地

沖縄県中頭郡西原町字桃原

その他の区域



土砂災害警戒区域等の指定の公示に係る図書(その2-1)



様式-2-1(土)
土砂災害警戒区域・土砂災害特別警戒区域
区域図(その2)

土砂災害防止法施行令第二条の基準に該当する区域
(土砂災害警戒区域)

土石流の高さが1mを超える場合、土石等の
移動による力が50kN/m²を超える区域

土石流の高さが1mを超える場合、土石等の
移動による力が50kN/m²を超えない区域

その他の区域



縮尺
1:2,500

自然現象
の種類

土石流

告示番号

沖縄県告示第159号

告示年月日

令和2年3月27日

溪流番号

329-A30-07

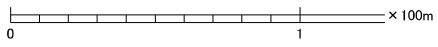
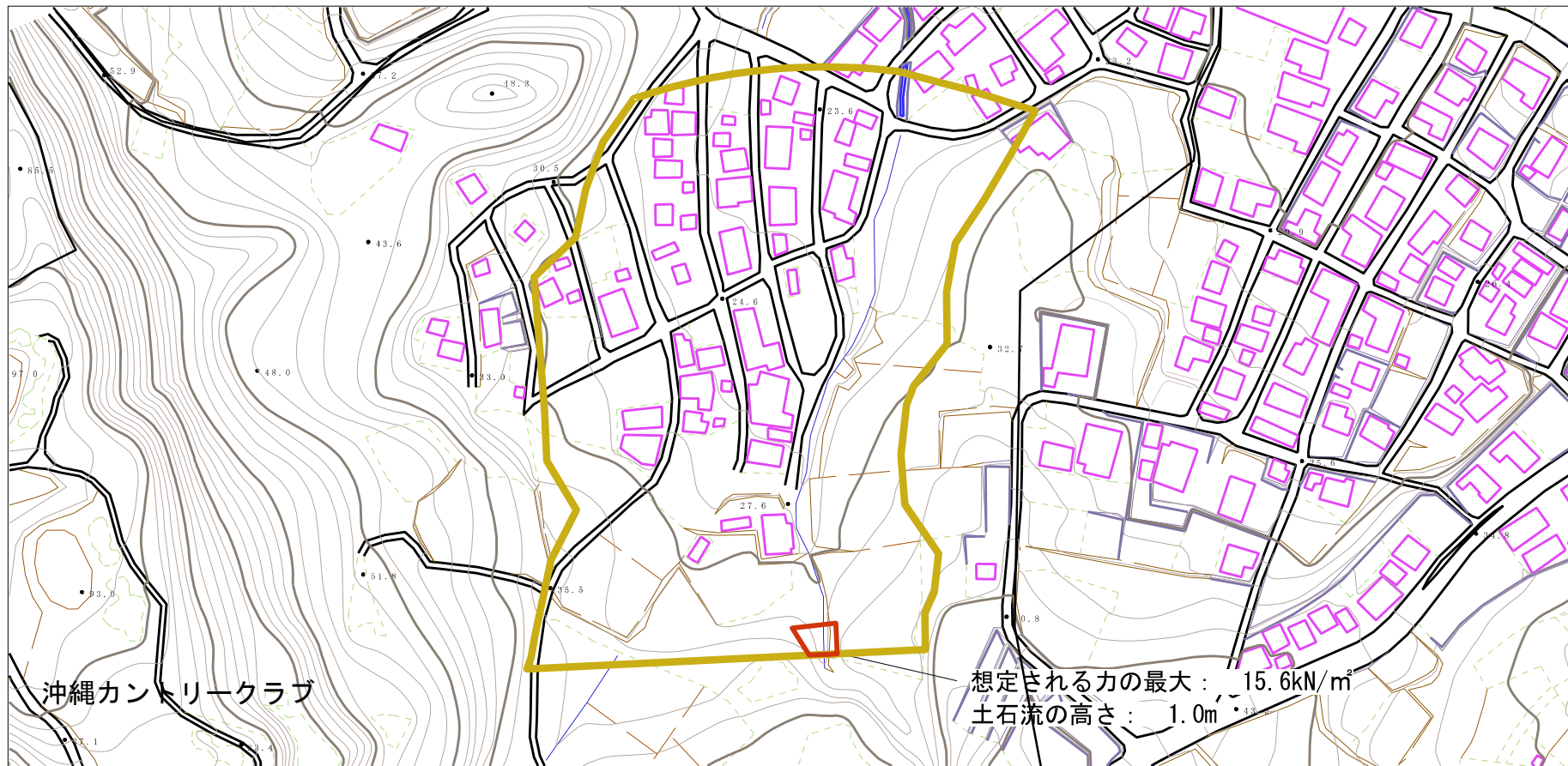
区域名

桃原329-A30-07(兼久川)

所在地

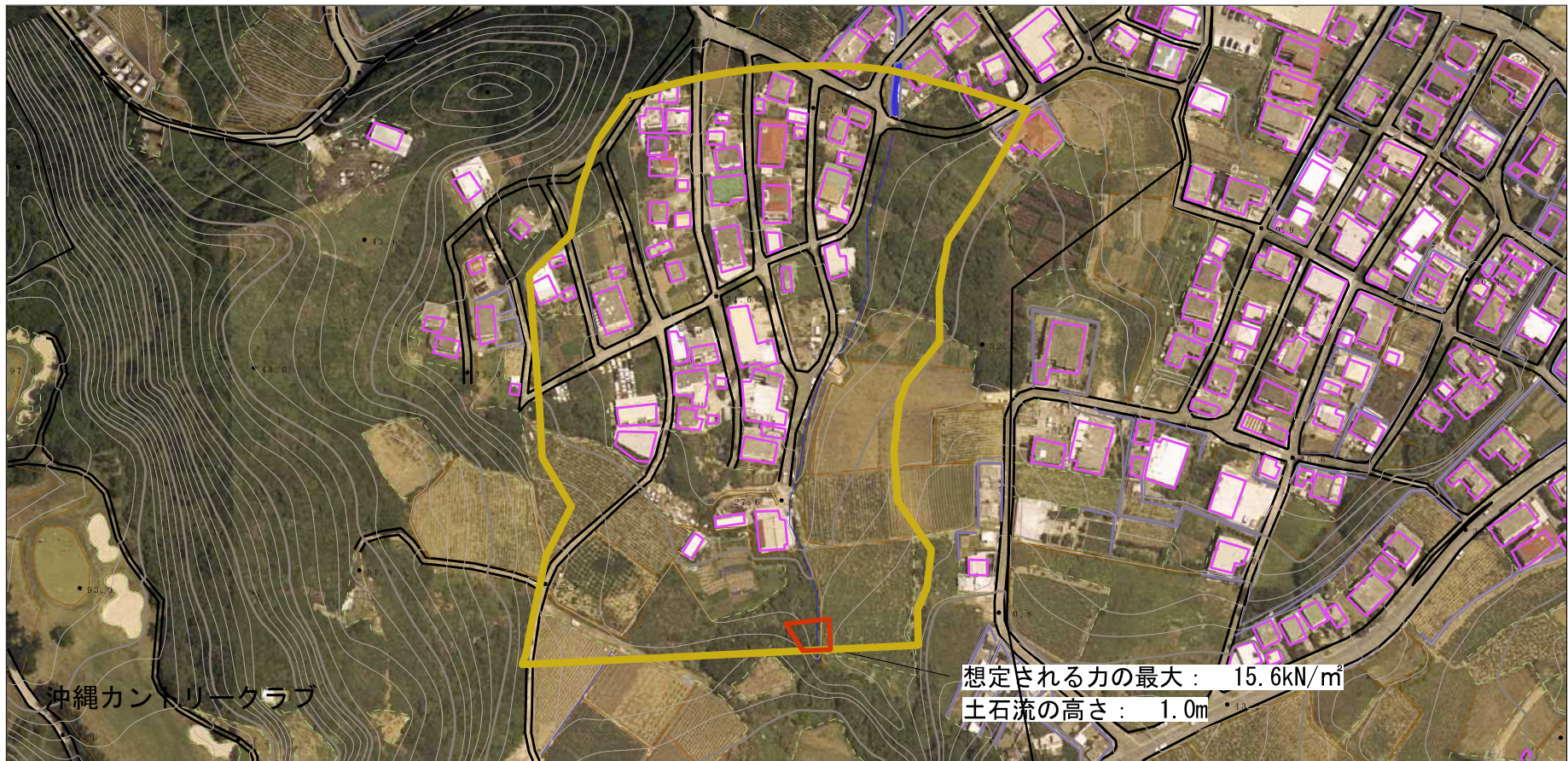
沖縄県中頭郡西原町字桃原

土砂災害警戒区域等の指定の公示に係る図書（その2）



| | | | | | | | |
|---------------------------------------|---------------------------------------------------------|--|------------------------|-------------|------------|------|-------------------|
| 様式-2(土) 土砂災害警戒区域・土砂災害特別警戒区域 区域図 | 土砂災害防止法施行令第二条の基準に該当する区域 (土砂災害警戒区域) | | N 縮尺 1:2,500 | 自然現象 の種類 | 土石流 | 溪流番号 | 329-A30-07 |
| | 土砂災害防止法施行令第三条の基準に該当する区域 (土砂災害特別警戒区域) | | | 告示番号 | 沖縄県告示第159号 | 区域名 | 桃原329-A30-07(兼久川) |
| | 土砂災害の発生が1mを超える場合、土石等の移動による力が50kN/m ² を超える区域 | | | 告示年月日 | 令和2年3月27日 | 所在地 | 沖縄県中頭郡西原町字桃原 |
| | 土砂災害の発生が1mを超える場合、土石等の移動による力が50kN/m ² を超えない区域 | | | | | | |

土砂災害警戒区域等の指定の公示に係る図書(その2-1)



| | | | | | | | | | |
|----------------------------------------------|---------------------------------------------------------|------------------------------------------------------------|--|------------------------|-------------|------------|------|-------------------|--|
| 様式-2-1(土) 土砂災害警戒区域・土砂災害特別警戒区域 区域図(その2) | 土砂災害防止法施行令第二条の基準に該当する区域 (土砂災害警戒区域) | | | N 縮尺 1:2,500 | 自然現象 の種類 | 土石流 | 溪流番号 | 329-A30-07 | |
| | 土砂災害防止 法施行令第三 条の基準に該 当する区域 (土砂災害特別 警戒区域) | 土石流の高さが1mを超える場合、土石等の 移動による力が50kN/m ² を超える区域 | | | 告示番号 | 沖縄県告示第159号 | 区域名 | 桃原329-A30-07(兼久川) | |
| | | 土石流の高さが1mを超える場合、土石等の 移動による力が50kN/m ² を超えない区域 | | | 告示年月日 | 令和2年3月27日 | 所在地 | 沖縄県中頭郡西原町字桃原 | |
| | その他の区域 | | | | | | | | |