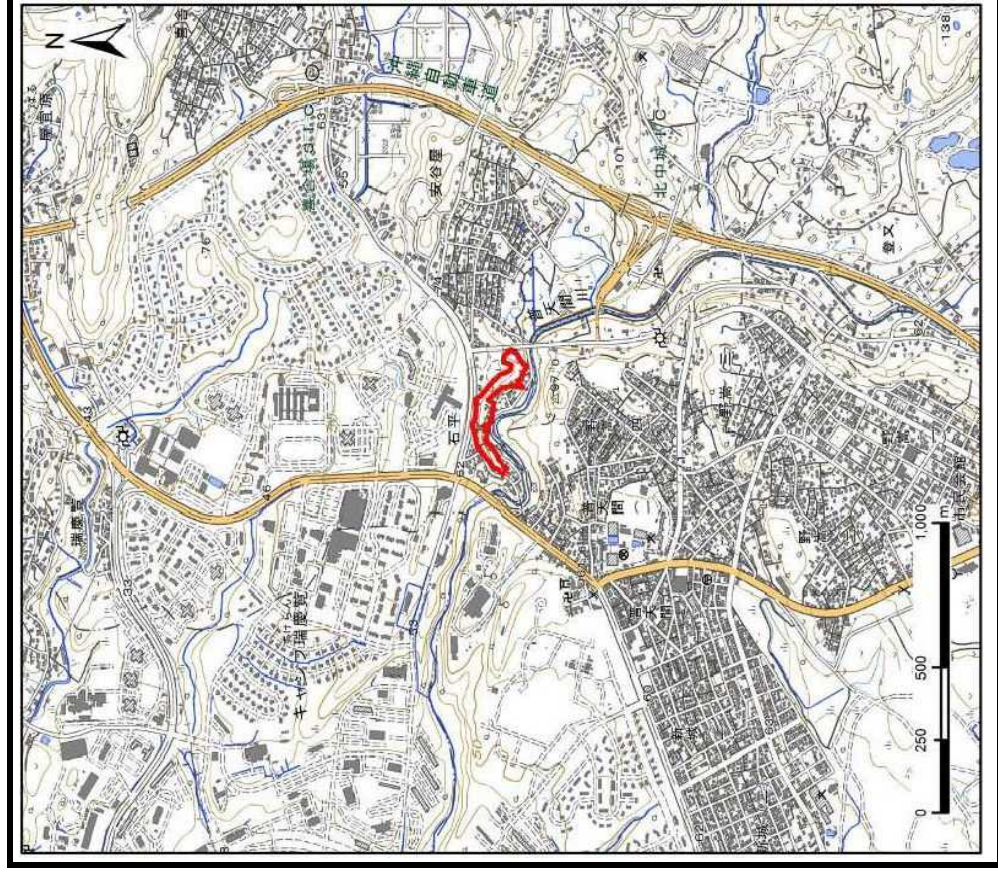


土砂災害警戒区域等の指定の公示に係る図書（その1）



(1/200,000)

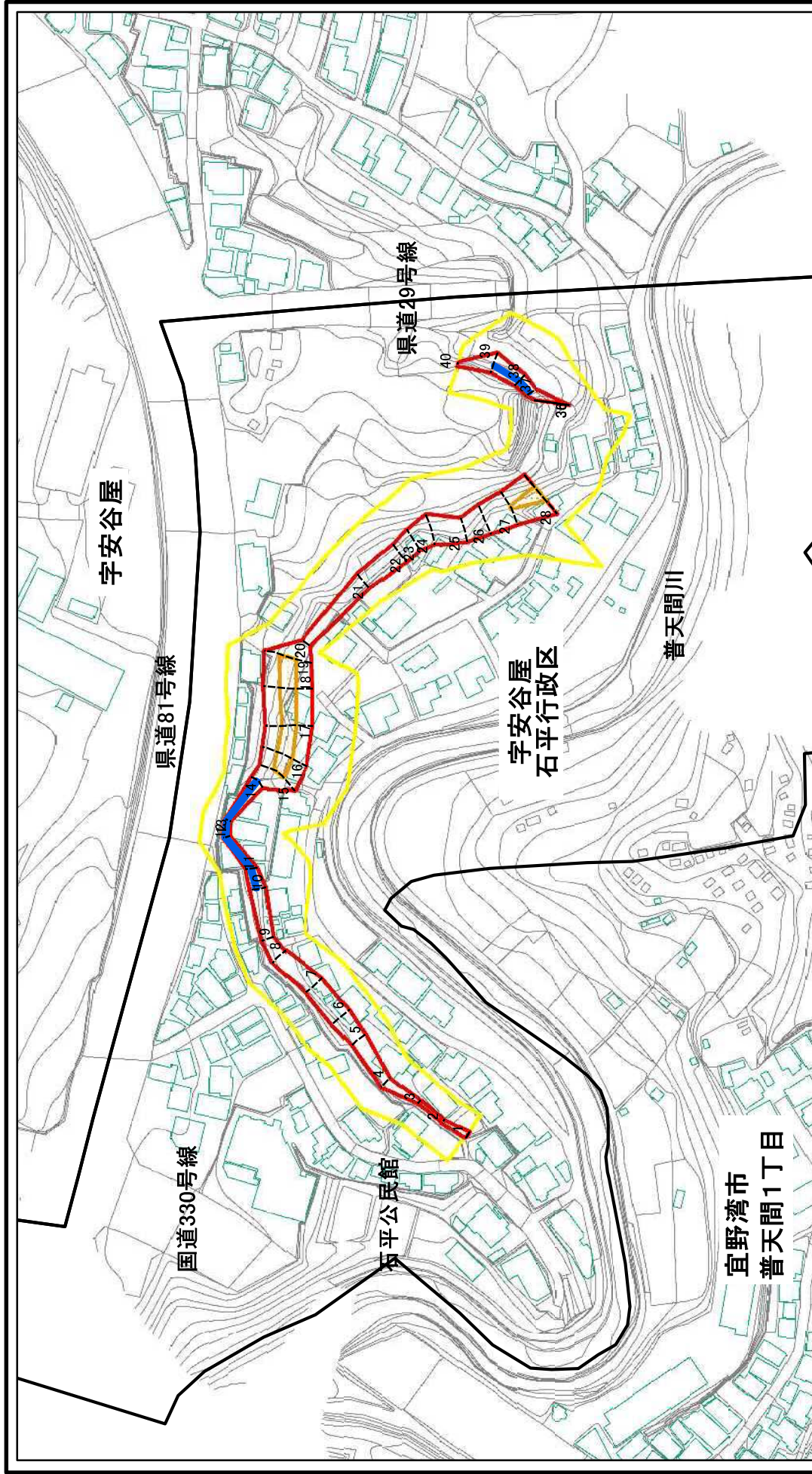


(1/25,000)

様式-1（急） 土砂災害警戒区域・土砂災害特別警戒区域 位置図	自然現象の種類	急傾斜地の崩壊
	箇所番号	I-165
	箇所名	安谷屋(1)
	所在地	沖縄県北中城村安谷屋字下川原

「この地図は、国土地理院長の承認を得て、同院発行の電子地形図25000及び電子地形図20万を複製したものである。（承認番号 令元情復、第784号）」

土砂災害警戒区域等の指定に係る図書(その2)

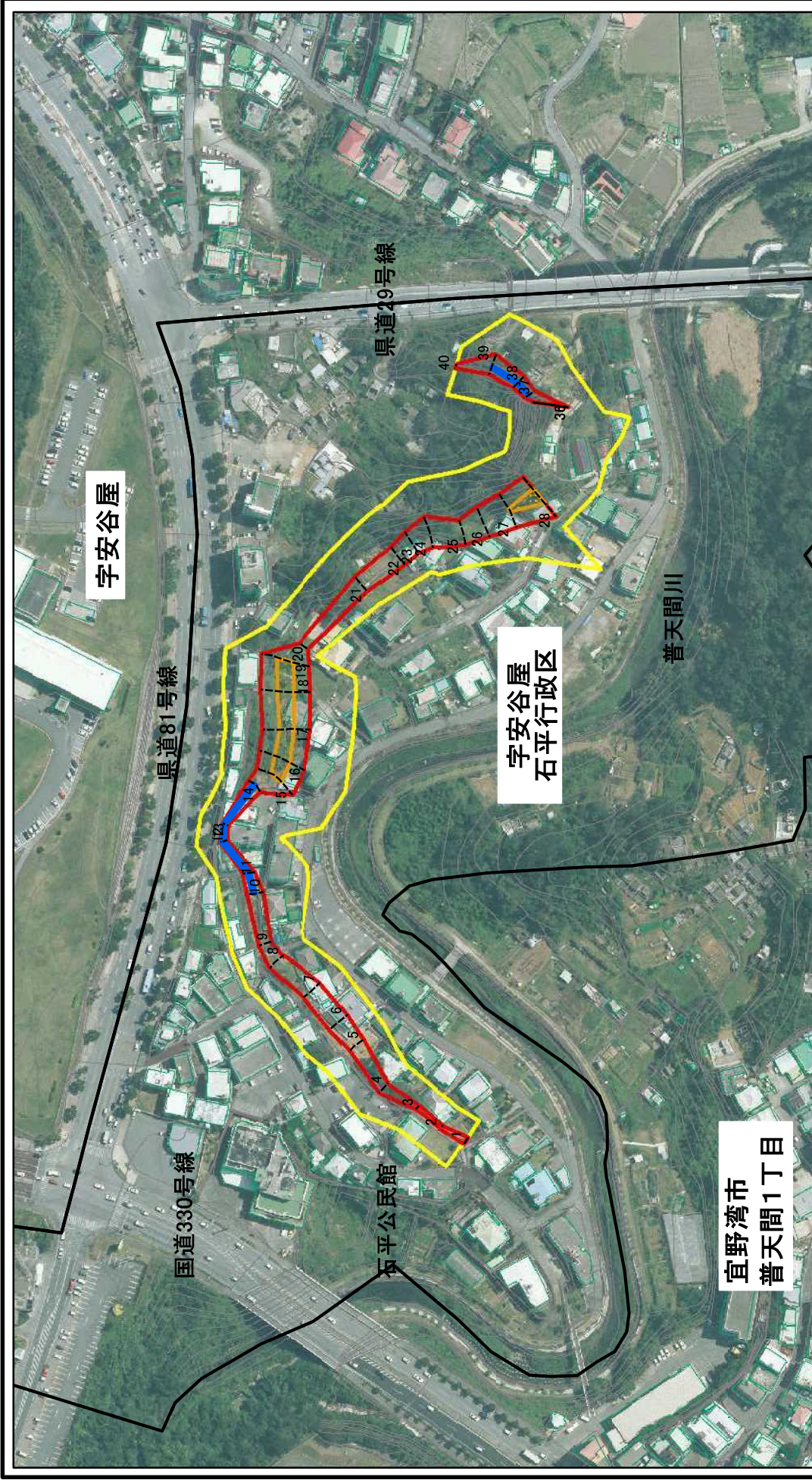


0 25 50 100 m

図中の数字は横断測線番号を示す

様式一2(急) 土砂災害警戒区域・土砂災害特別警戒区域 区域図(その1)	土砂災害防止法施行令第二条の基準に該当する区域 土砂災害防止法 施行令第三条の 基準に該当する 区域	土砂等の移動・高さが1m以下の場合 土砂等の移動による力が100kN/mを超える区域 土砂等の堆積の高さが3mを超える区域 それ以外の区域	縮尺 1:2,500	N 	自然現象 の種類	急傾斜地の崩壊	箇所番号 I-165
					告示番号	箇所名 安谷屋(1)	所在地 沖縄県北中城村安谷屋字下川原

土砂災害警戒区域等の指定の公示に係る図書(その2-1)



0 25 50 100 m

図中の数字は横断測線番号を示す

土砂災害防止法施行令第2条の基準に該当する区域			自然現象の種類 告示番号	箇所番号 I-165
土砂災害防止法施行令第3条の基準に該当する区域 土砂等の移動高さ1m以下の場合、土石等の移動による力が100kN/mを超える区域 土砂等の堆積の高さが3mを超える区域 それ以外の区域				
土砂災害防止法施行令第3条の基準に該当する区域 土砂等の堆積の高さが3mを超える区域 それ以外の区域			告示番号 1:2,500	告示年月日

様式-2-1(急)
 土砂災害警戒区域・土砂災害特別警戒区域
 区域図(その2)