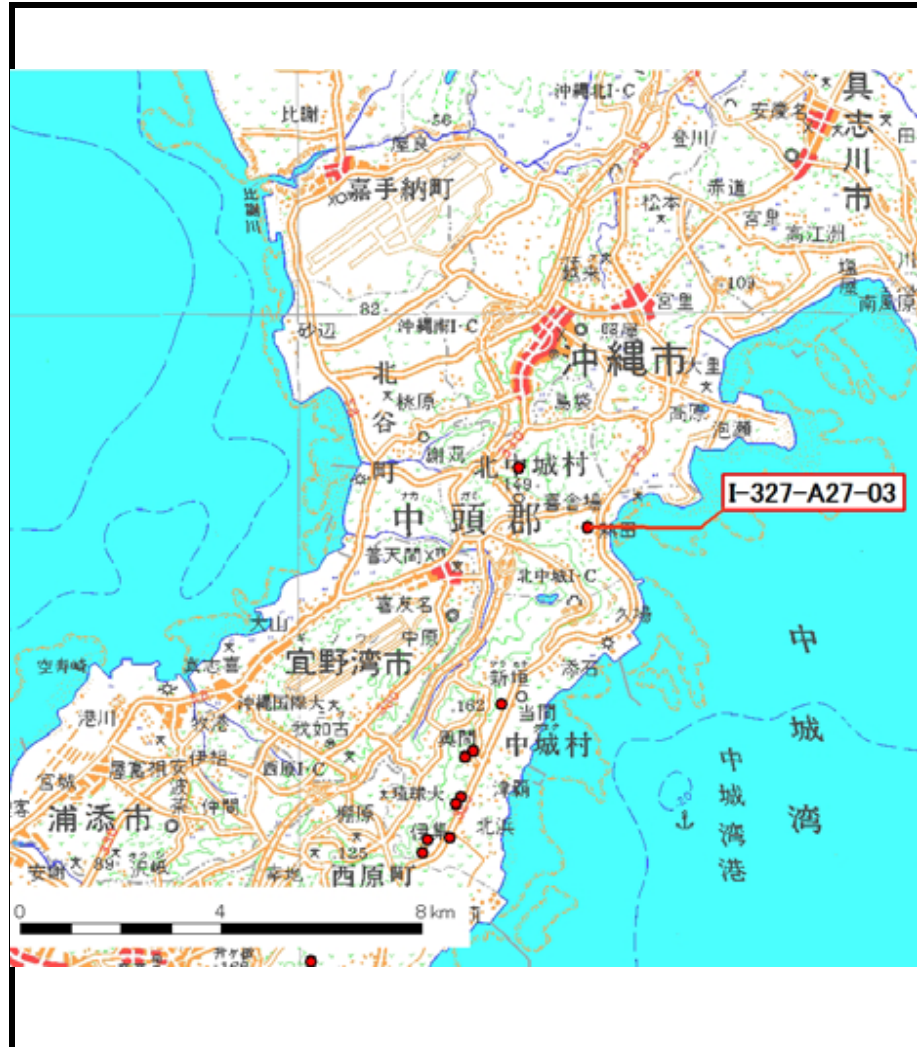
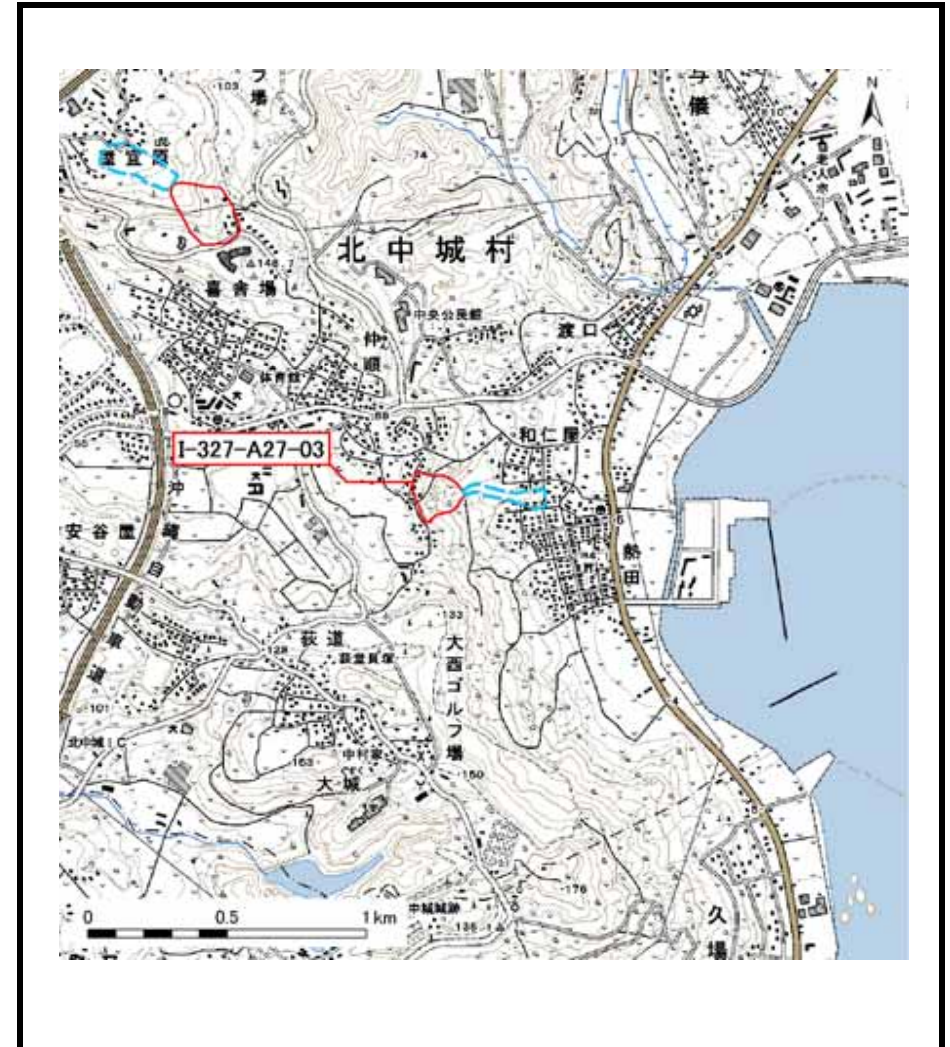


土砂災害警戒区域等の指定の公示に係る図書（その1）



(1/200,000)



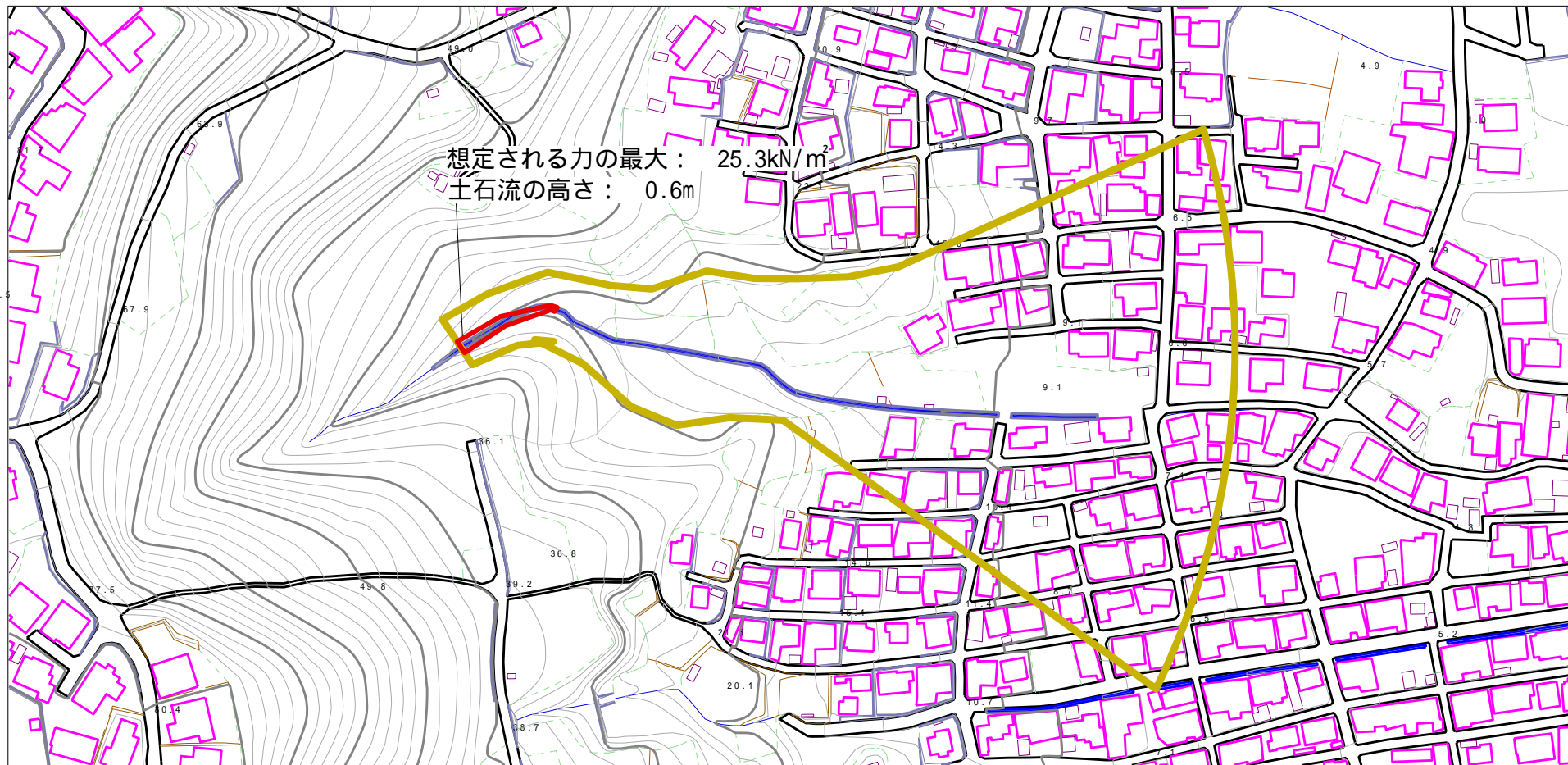
(1/25,000)

様式 - 1 (土)
土砂災害警戒区域・土砂災害特別警戒区域 位置図

| | |
|---------|------------------|
| 自然現象の種類 | 土石流 |
| 溪流番号 | 327-A27-03 |
| 溪流名 | |
| 所在地 | 沖縄県 中頭郡 北中城村 和仁屋 |

この地図は、国土地理院長の承認を得て、同院発行の20万分の1・2万5千分の1の地形図を複製したものである。（認証番号 平 中復 第 号・認証番号 平 中復 第 号）

土砂災害警戒区域等の指定の公示に係る図書（その2）



様式 - 2 (土)

土砂災害警戒区域・土砂災害特別警戒区域
区域図

土砂災害防止法施行令第二条の基準に該当する区域
(土砂災害警戒区域)

土砂災害防止法施行令第三条の基準に該当する区域
(土砂災害特別警戒区域)

土砂災害防止法施行令第三条の基準に該当する区域
(土砂災害特別警戒区域)

その他の区域



縮尺
1:2,500

自然現象
の種類

土石流

告示番号

告示年月日

溪流番号

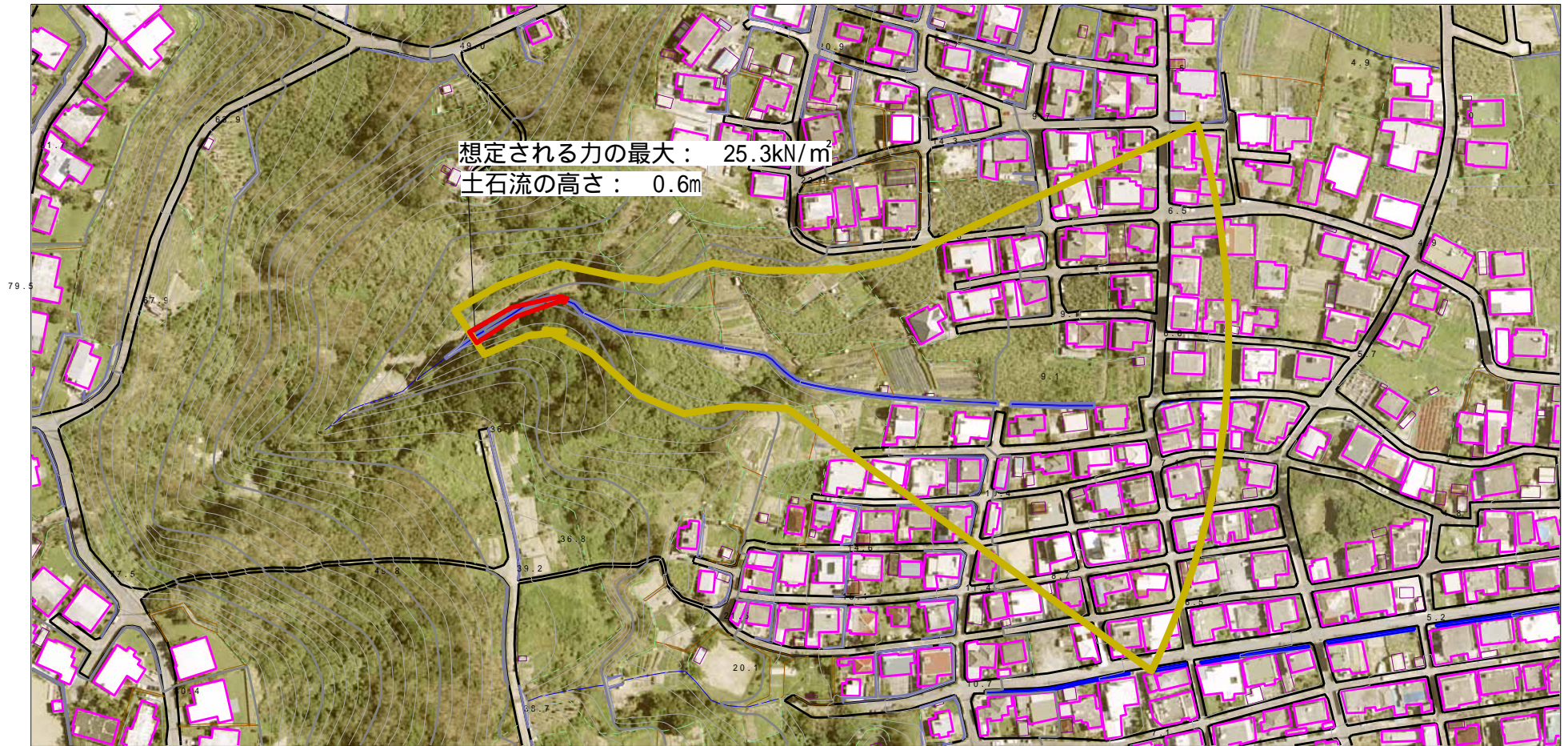
327-A27-03

溪流名

所在地

沖縄県 中頭郡 北中城村 和仁屋

参考資料 (その3)



参考資料

| | |
|---|--|
| 土砂災害防止法施行令第二条の基準に該当する区域 (土砂災害警戒区域) | |
| 土砂災害防止法施行令第三条の基準に該当する区域 (土砂災害特別警戒区域) | |
| 土砂災害防止法施行令第三条の基準に該当する区域 (土砂災害特別警戒区域) | |
| その他の区域 | |

N

縮尺
1:2,500

| | | | |
|---------|-----|------|------------------|
| 自然現象の種類 | 土石流 | 溪流番号 | 327-A27-03 |
| 告示番号 | | 溪流名 | |
| 告示年月日 | | 所在地 | 沖縄県 中頭郡 北中城村 和仁屋 |