

# 土砂災害警戒区域の指定の公示に係る図書（その1）



(1/200,000)



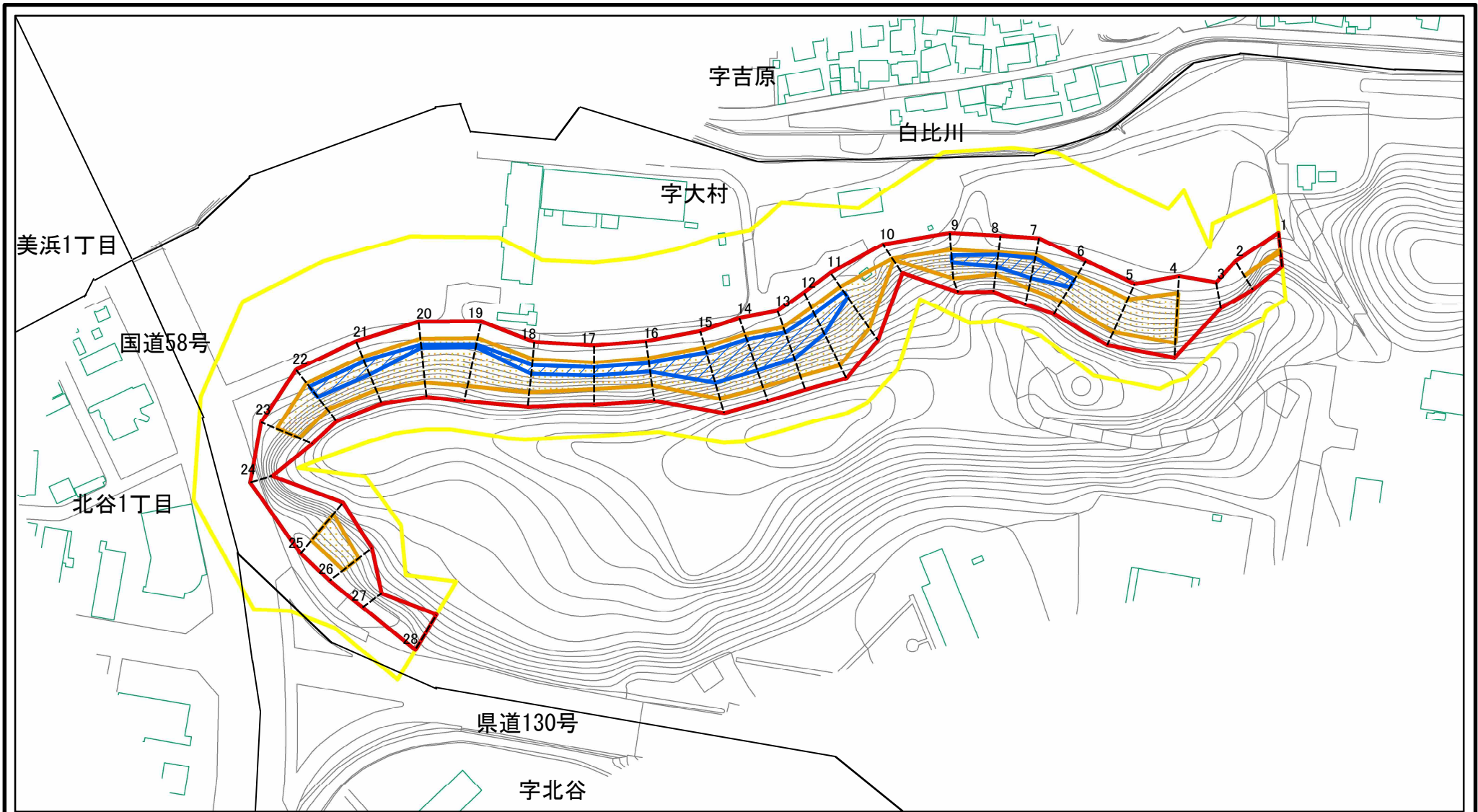
(1/25,000)

様式－1（急）  
土砂災害警戒区域・土砂災害特別警戒区域  
位置図

自然現象の種類	急傾斜の崩壊
箇所番号	CK-33
区域名	大村(1)
所在地	沖縄県中頭郡北谷町字大村、字吉原、北谷1丁目、字北谷

「この地図は、国土地理院長の承認を得て、同院発行の電子地形図25000及び電子地形図20万を複製したものである。（測量法に基づく国土地理院長承認（複製）R 3JHf 91）」

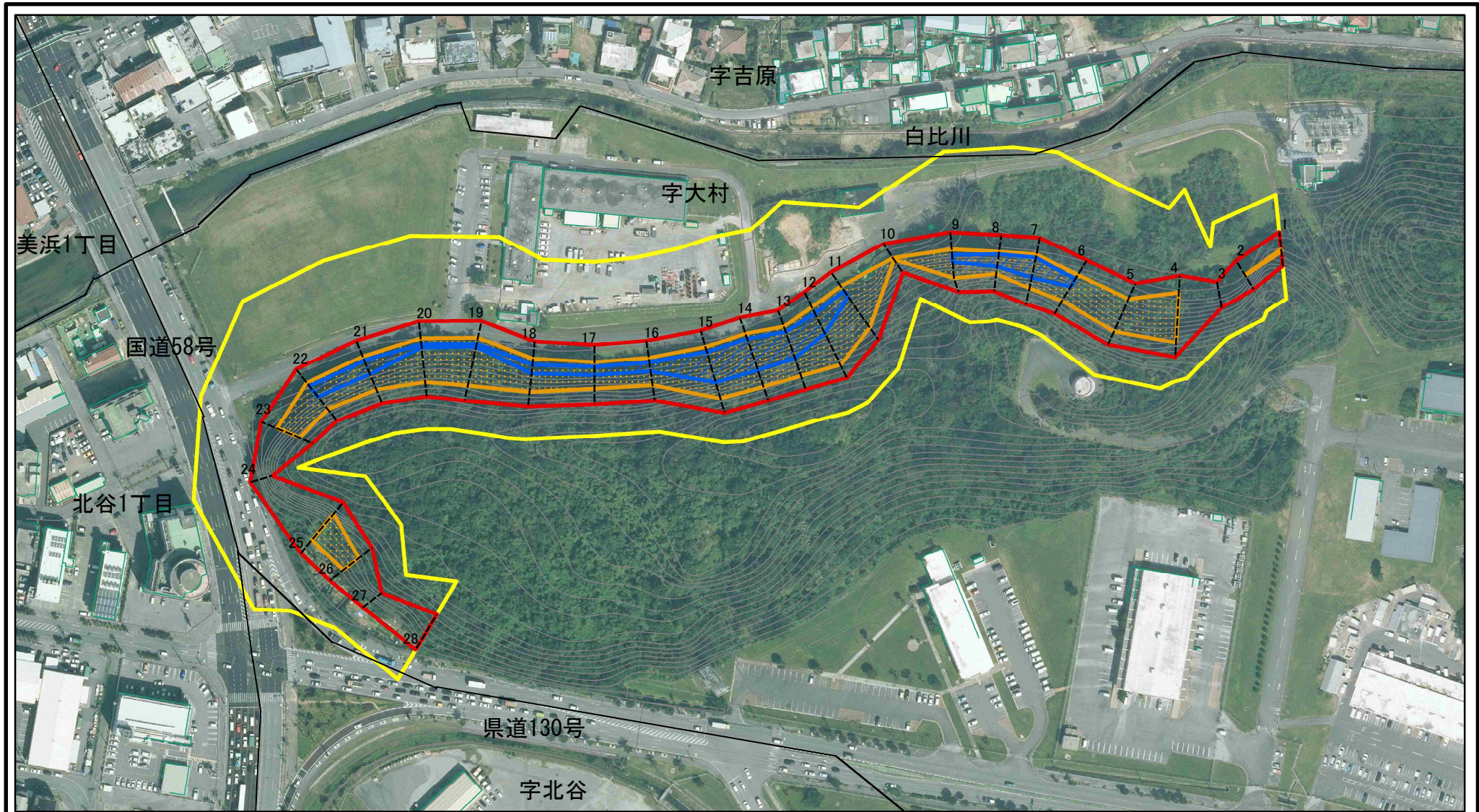
# 土砂災害警戒区域等の指定の公示に係る図書(その2)



図中の数字は横断測線番号を示す

<b>様式-2(急)</b> 土砂災害警戒区域・土砂災害特別警戒区域 区域図(その1)	土砂災害防止法施行令第二条の基準に該当する区域		N 縮尺 1:2,500	自然現象の種類	急傾斜地の崩壊	箇所番号	CK-33
	土砂災害防止法施行令第三条の基準に該当する区域			告示番号		区域名	大村(1)
	それ以外の区域			告示年月日		所在地	沖縄県中頭郡北谷町字大村 字吉原, 北谷1丁目, 字北谷

# 土砂災害警戒区域等の指定の公示に係る図書(その2-1)



図中の数字は横断測線番号を示す

<b>様式-2-1(急)</b> 土砂災害警戒区域・土砂災害特別警戒区域 区域図(その2)	土砂災害防止法施行令第二条の基準に該当する区域		縮尺 1:2,500	自然現象の種類	急傾斜地の崩壊	箇所番号	CK-33
	土砂災害防止法施行令第三条の基準に該当する区域			告示番号		区域名	大村(1)
	土砂等の(移動)高さが1m以下の場合、土砂等の移動による力が100kN/m <sup>2</sup> を超える区域		告示年月日	所在地	沖縄県中頭郡北谷町字大村 字吉原、北谷1丁目、字北谷		
	土砂等の堆積の高さが3mを超える区域						
それ以外の区域							