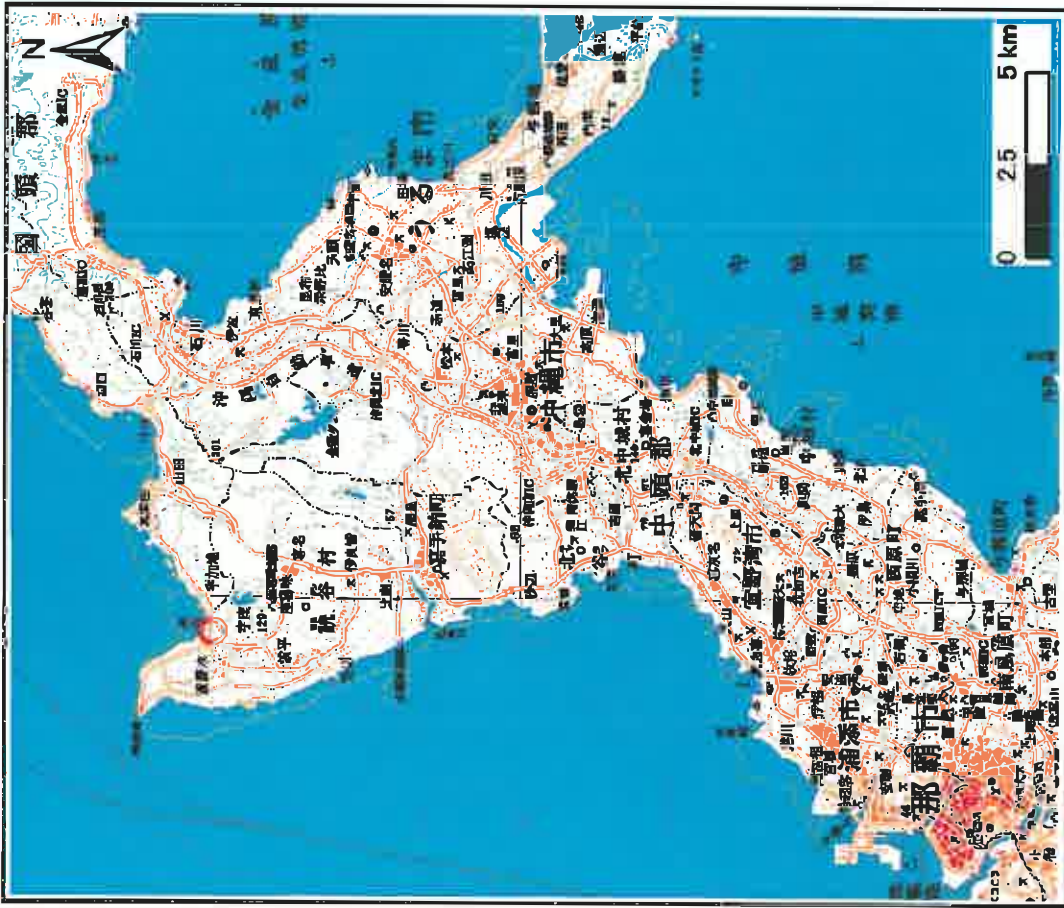
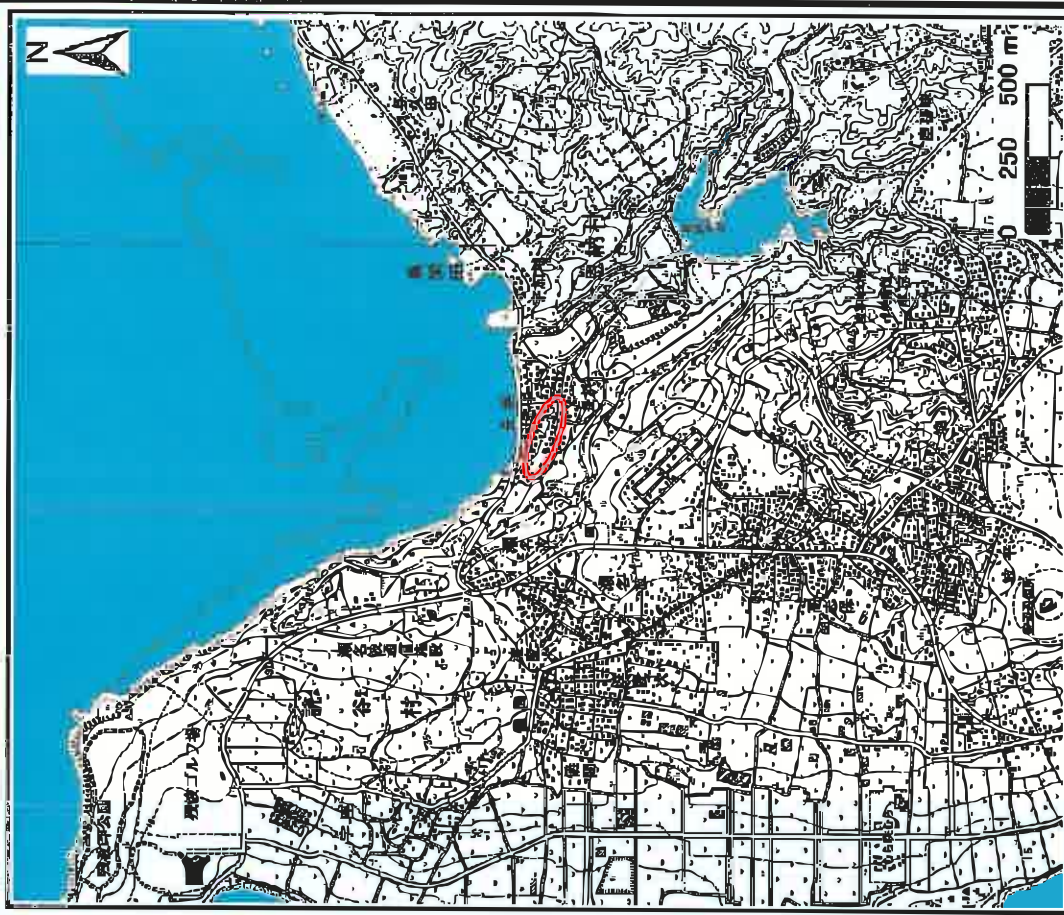


土砂災害警戒区域等の指定に係る図書(その1)



(1/200,000)



(1/25,000)

様式-1(急)
土砂災害警戒区域・土砂災害特別警戒区域
位置図

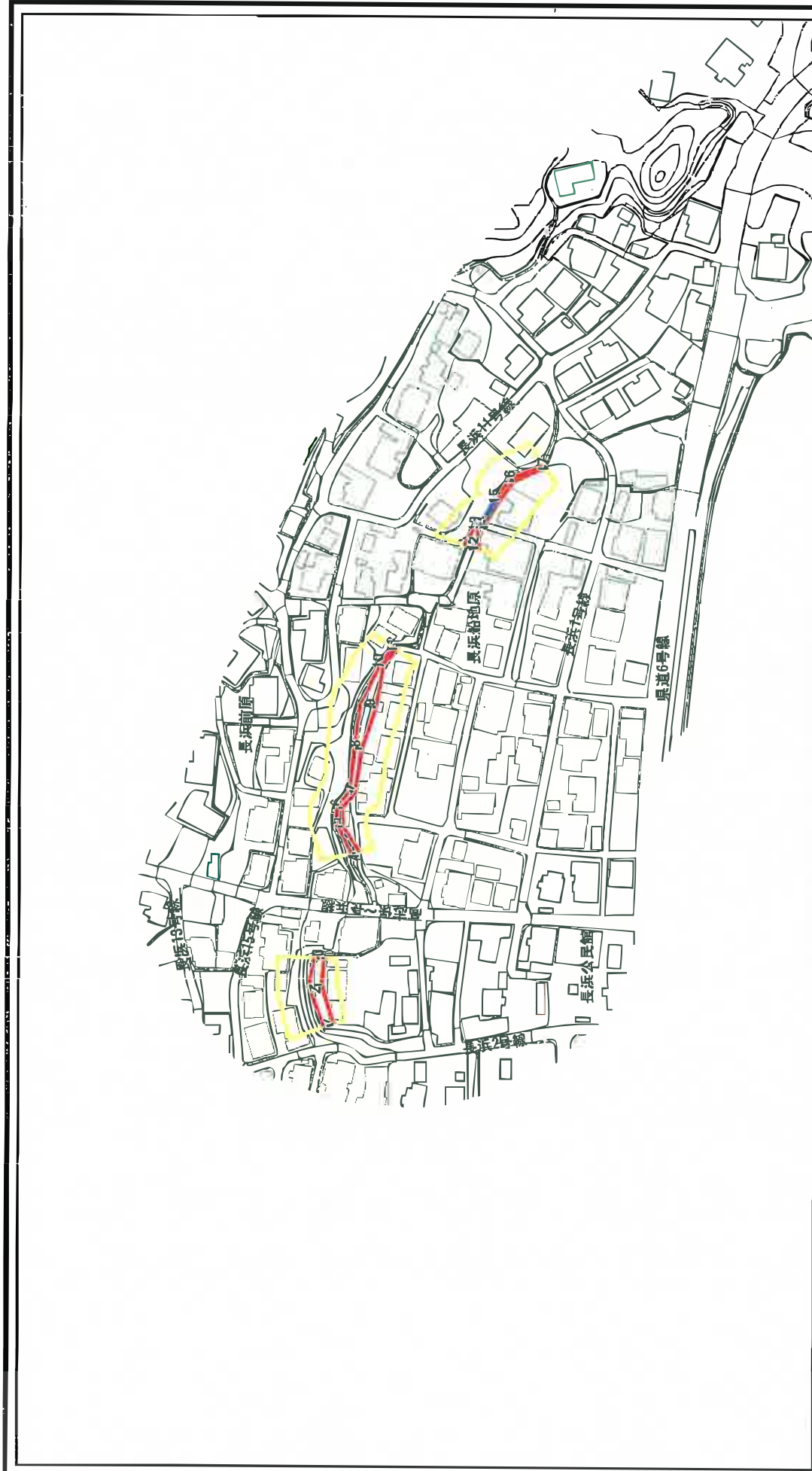
自然現象の種類
箇所番号
箇所名
所在地

急傾斜の崩壊
I-113
長浜(1)

沖縄県読谷村長浜船地原

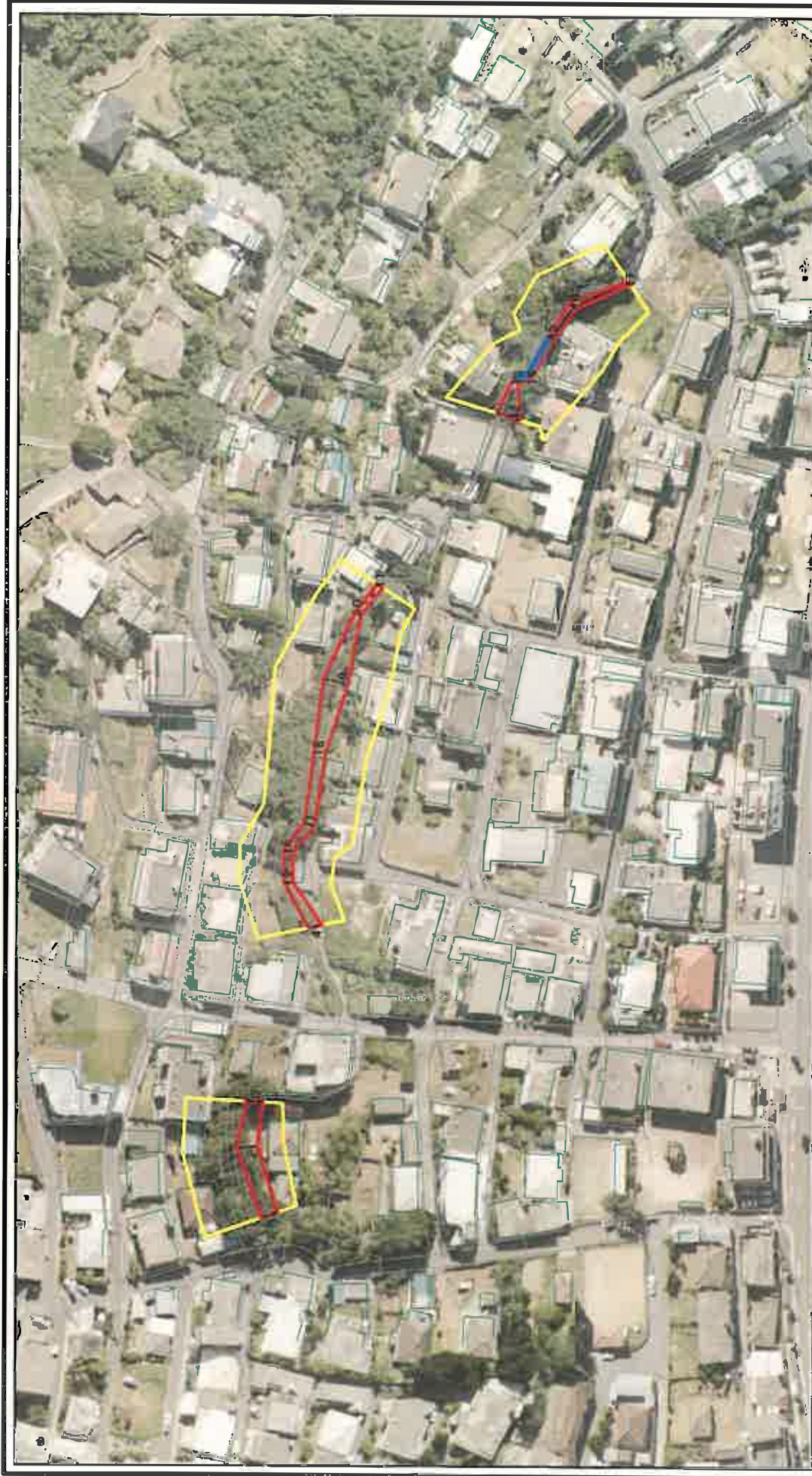
この地図は、国土地理院の承認を得て、同院発行の20万分の1・2万5千分の1の地形図を複製したものである。(承認番号 平20業複、第824号)

土砂災害警戒区域等の指定に係る図書(その2)



様式一2(急) 土砂災害警戒区域・土砂災害特別警戒区域 区域図(その1)		土砂災害防止法施行令第2条の基準に該当する区域 土石等の(移動)高さが1m以下の場合 土石等の堆積による力が100kV/mを超える区域		Y N	自然現象 の種類 告示番号	急傾斜地の崩壊 箇所番号 箇所名 所在地	I-113 長浜(1) 沖縄県鹿谷市長浜船地原
土砂災害防止法施行令第3条の 基準に該当する 区域		土石等の堆積の高さが5mを超える区域 それ以外の区域		縮尺 1:2,500	告示年月日		

土砂災害警戒区域等の指定の公示に係る図書(その2-1)



0 25 50 100 m

様式一2-1(急)
土砂災害警戒区域・土砂災害特別警戒区域
区域図(その2)

土砂災害防止法施行令第2条の基準に該当する区域	
土砂災害防止法施行令第3条の基準に該当する区域	
土砂等の移動による力が100kN/mを超える区域	
土砂等の堆積の高さが3mを超える区域	
それ以外の区域	

縮尺	1:1,500
告示年月日	

自然現象の種類	告知番号
急傾斜地の崩壊	

箇所番号	I-113
箇所名	長浜(1)
所在地	沖縄県読谷村長浜船地原

図中の数字は横断測線番号を示す