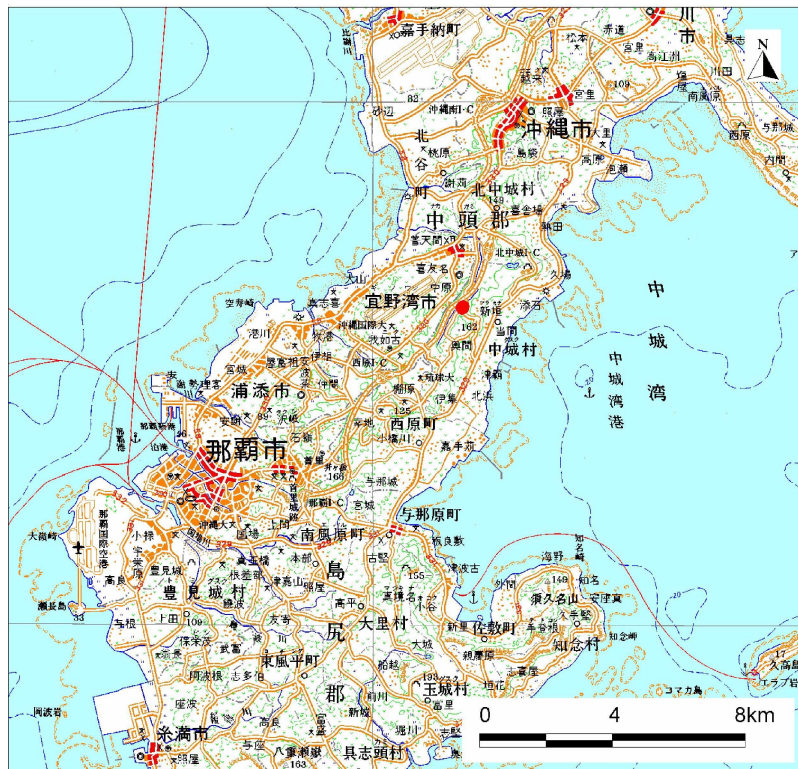
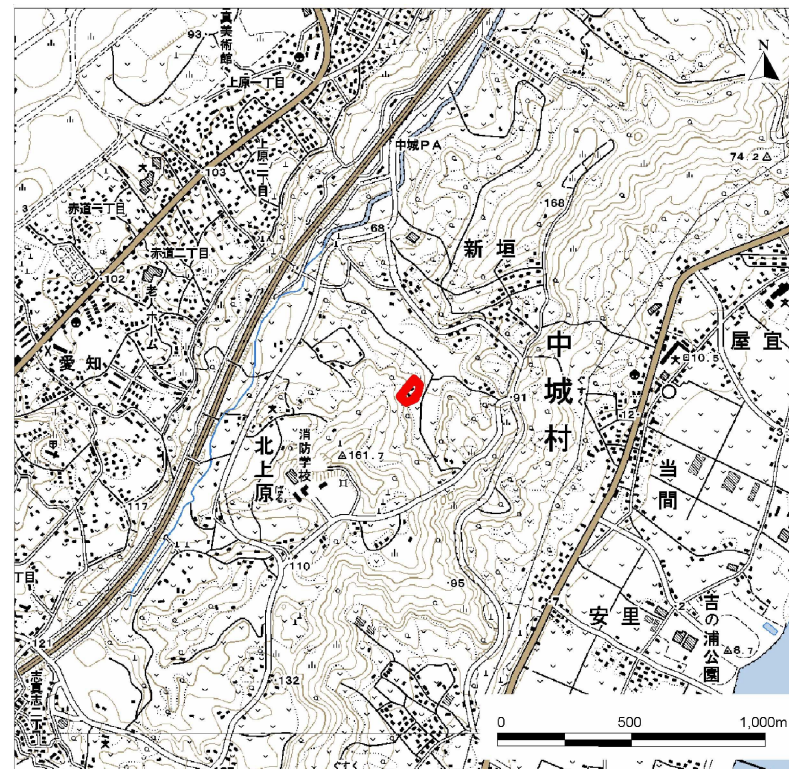


土砂災害警戒区域等の指定の公示に係わる図書(その1)



(1/200,000)



(1/25,000)

土砂災害警戒区域・土砂災害特別警戒区域位置図

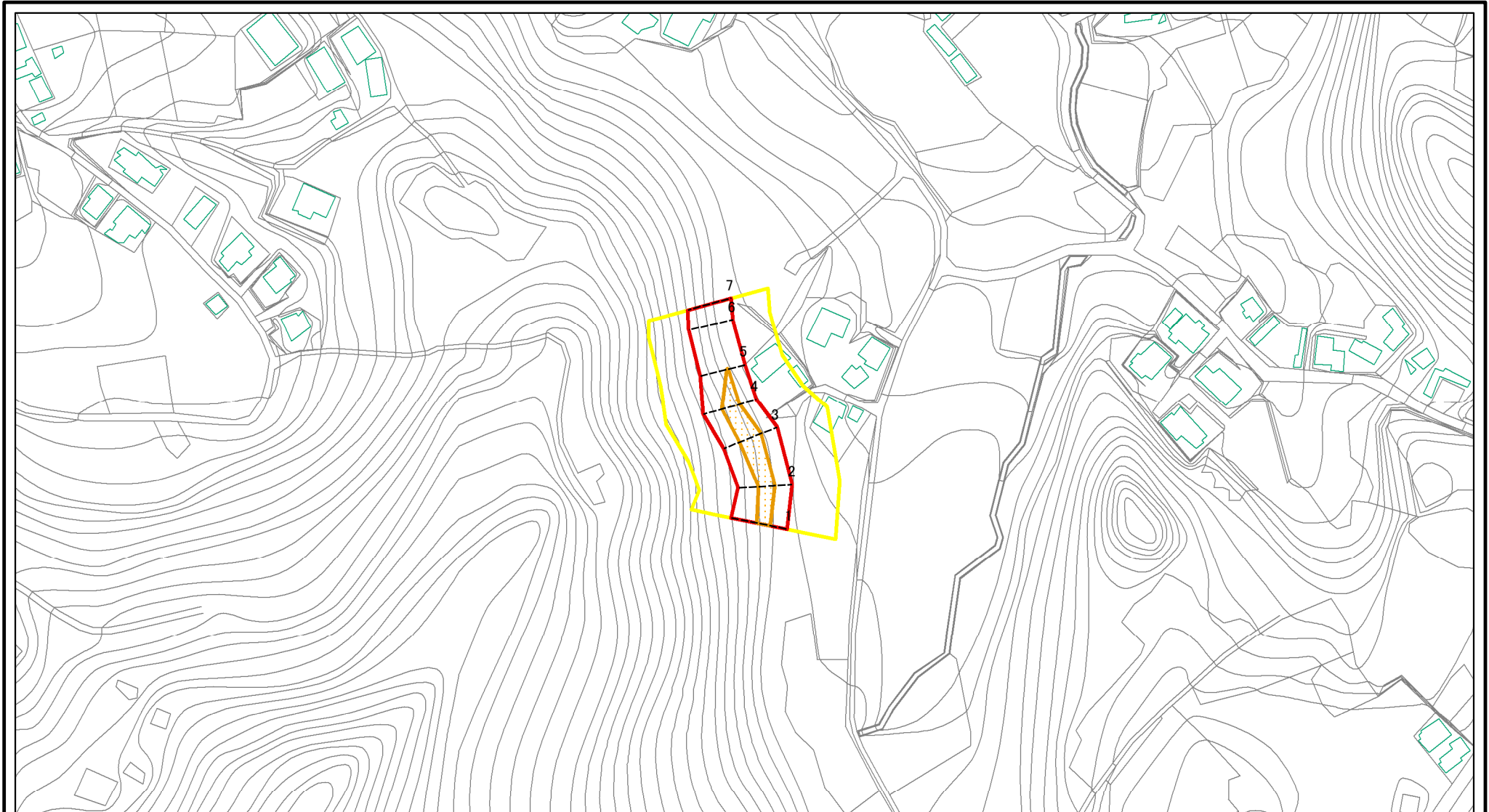
自然現象の種類 急傾斜地の崩壊

箇所番号 II-209

箇所名 北上原(4)

所在地 中頭郡 中城村 北上原

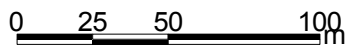
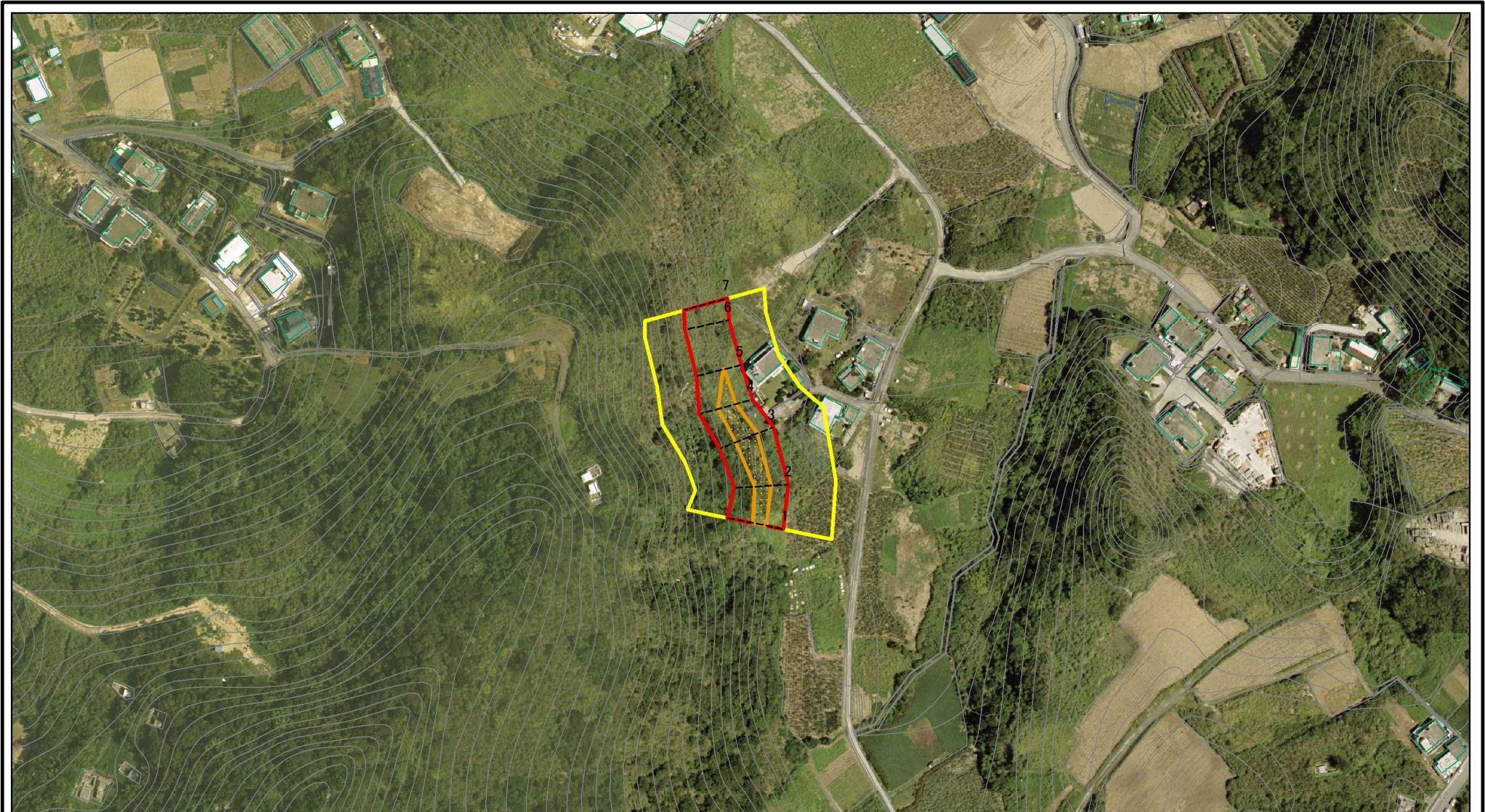
土砂災害警戒区域等の指定の公示に係る図書(その2)



図中の数字は横断測線番号を示す

| | | | | | | | |
|--|-------------------------|--|--------------------|---------|---------|------|------------|
| 様式-2(急) 土砂災害警戒区域・土砂災害特別警戒区域 区域図(その1) | 土砂災害防止法施行令第二条の基準に該当する区域 | | 土 縮尺 1:2,500 | 自然現象の種類 | 急傾斜地の崩壊 | 箇所番号 | II-209 |
| | 土砂災害防止法施行令第三条の基準に該当する区域 | | | 告示番号 | | 箇所名 | 北上原(4) |
| | それ以外の区域 | | | 告示年月日 | | 所在地 | 中城村北上原字若南原 |

参考資料



図中の数字は横断測線番号を示す

| | | | | | | | |
|------|-------------------------|--|--------------------|---------|---------|------|------------|
| 参考資料 | 土砂災害防止法施行令第二条の基準に該当する区域 | | 土 縮尺 1:2,500 | 自然現象の種類 | 急傾斜地の崩壊 | 箇所番号 | II-209 |
| | 土砂災害防止法施行令第三条の基準に該当する区域 | | | 告示番号 | | 箇所名 | 北上原(4) |
| | それ以外の区域 | | | 告示年月日 | | 所在地 | 中城村北上原字若南原 |