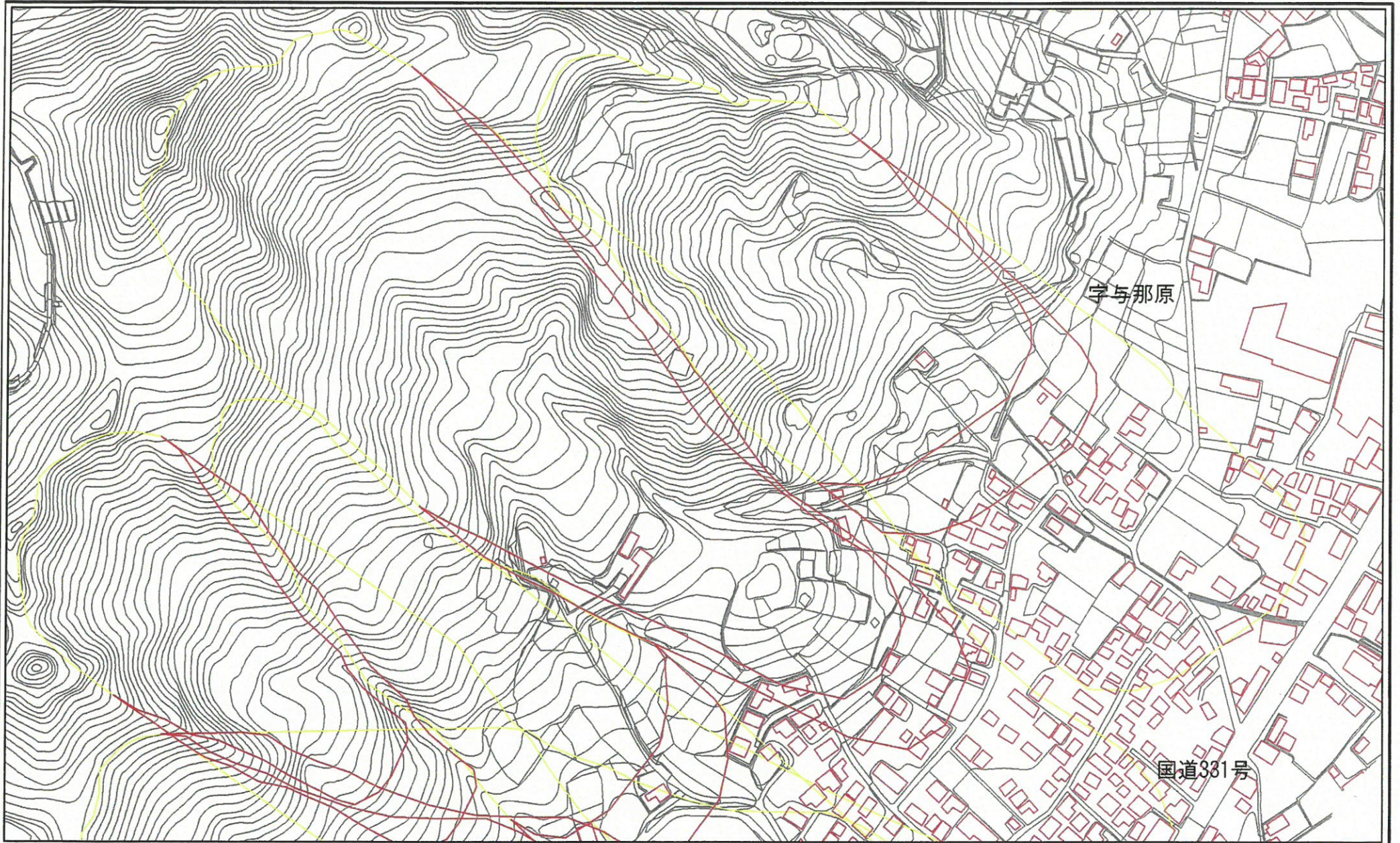


土砂災害警戒区域等の指定の公示に係る図書(その2)



0 25 50 100
m

様式-2 (地) 土砂災害警戒区域・土砂災害特別警戒区域図 (その1)

土砂災害防止法施行令第2条の基に該当する区域土砂災害警戒区域 土砂災害防止法施行令第3条の基に該当する区域土砂災害特別警戒区域		N 縮尺 12.500	自然現象の種類 地滑り	箇所番号 63	箇所名 与那原
			告示番号 地滑り区域名 63B	告示年月日 所在地 沖縄県 島尻郡与那原町 宇与那原	

土砂災害警戒区域等の指定の公示に係る図書(その2-1)



0 25 50 100
m

様式-2-1 (地) 土砂災害警戒区域・土砂災害特別警戒区域
区域図 (その2)

土砂災害防止法施行令
第二条の基準に該当する
区域(土砂災害警戒区域)

土砂災害防止法施行令
第三条の基準に該当する
区域(土砂災害特別警戒
区域)

縮尺
1:2,500

告示番号
告示年月日

自然現象
の種類
地滑り

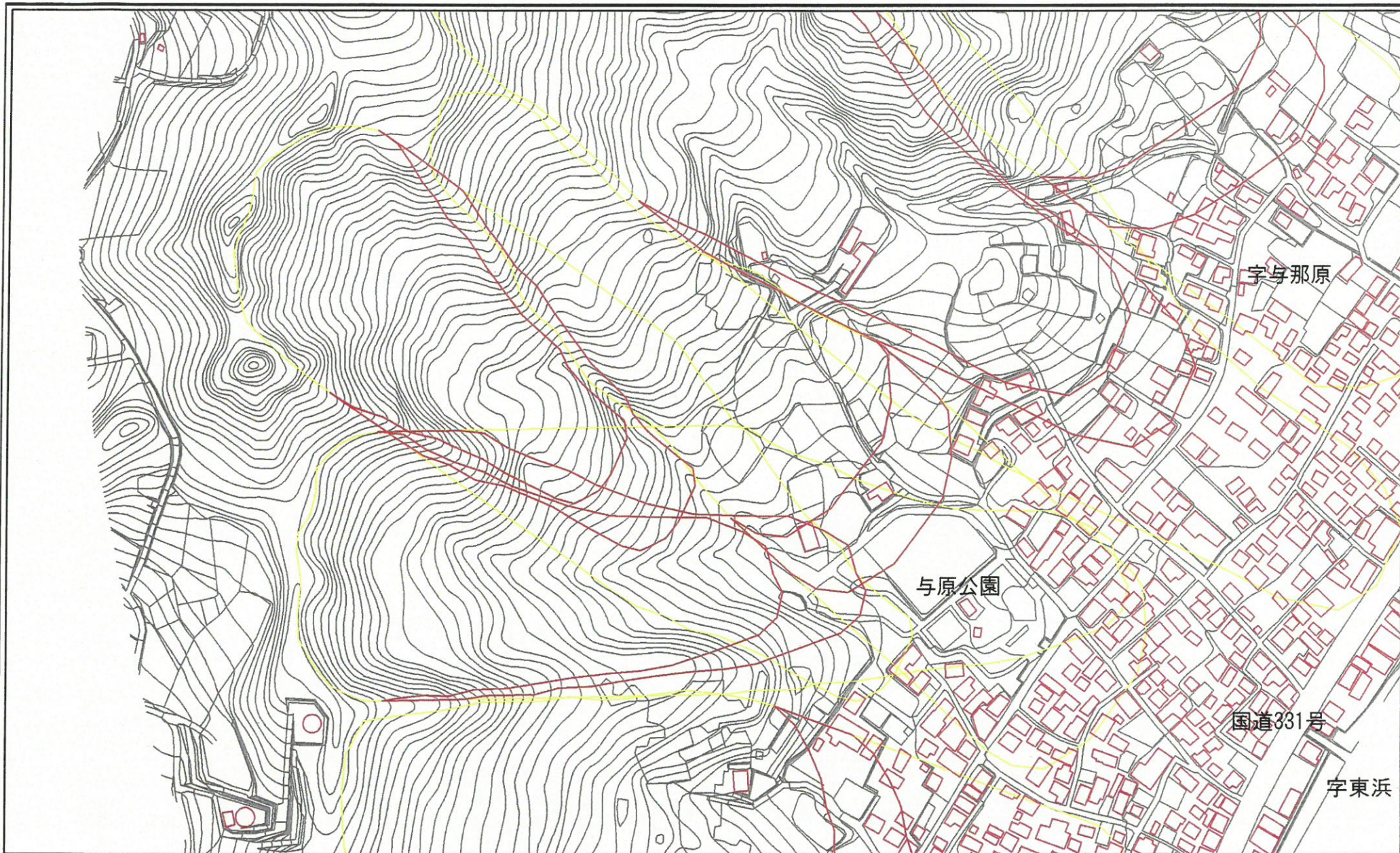
箇所番号
63

箇所名
与那原

地滑り区域名
63B

所在地
沖縄県 島尻郡与那原町 宇与那原

土砂災害警戒区域等の指定の公示に係る図書(その2)

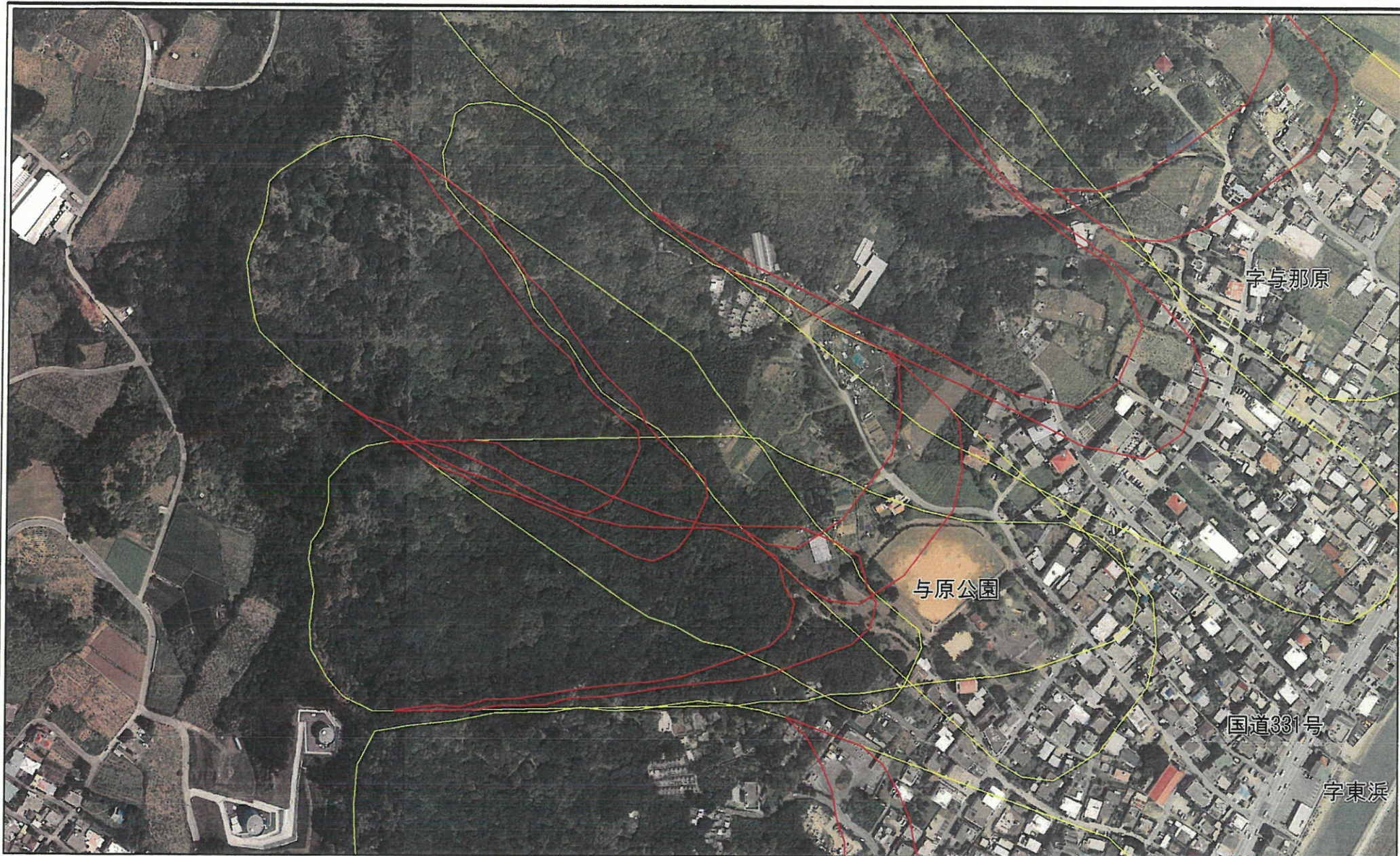


0 25 50 100
m

様式-2 (地) 土砂災害警戒区域・土砂災害特別警戒区域図 (その1)

土砂災害防止法施行令第2条の表第1項に該当する区域(土砂災害警戒区域)		N	自然現象の種類	地滑り	箇所番号	63	箇所名	与那原
	土砂災害防止法施行令第3条の表第1項に該当する区域(土砂災害特別警戒区域)			告示番号		地滑り区域名	63C~63E	
		縮尺	告示年月日		所在地	沖縄県 島尻郡与那原町 字与那原		
		12,500						

土砂災害警戒区域等の指定の公示に係る図書(その2-1)



0 25 50 100
m

様式-2-1 (地) 土砂災害警戒区域・土砂災害特別警戒区域
区域図 (その2)

土砂災害防止法施行令
第二条の基準に該当する
区域(土砂災害警戒区域)



自然現象
の種類

地滑り

箇所番号

63

箇所名

与那原

土砂災害防止法施行令
第三条の基準に該当する
区域(土砂災害特別警戒
区域)



縮尺

1:2,500

告示番号

地滑り区域名

告示年月日

63C~63E

所在地

国道331号

与那原
字東浜

沖縄県 島尻郡与那原町 与那原

土砂災害警戒区域等の指定の公示に係る図書(その2)

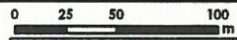
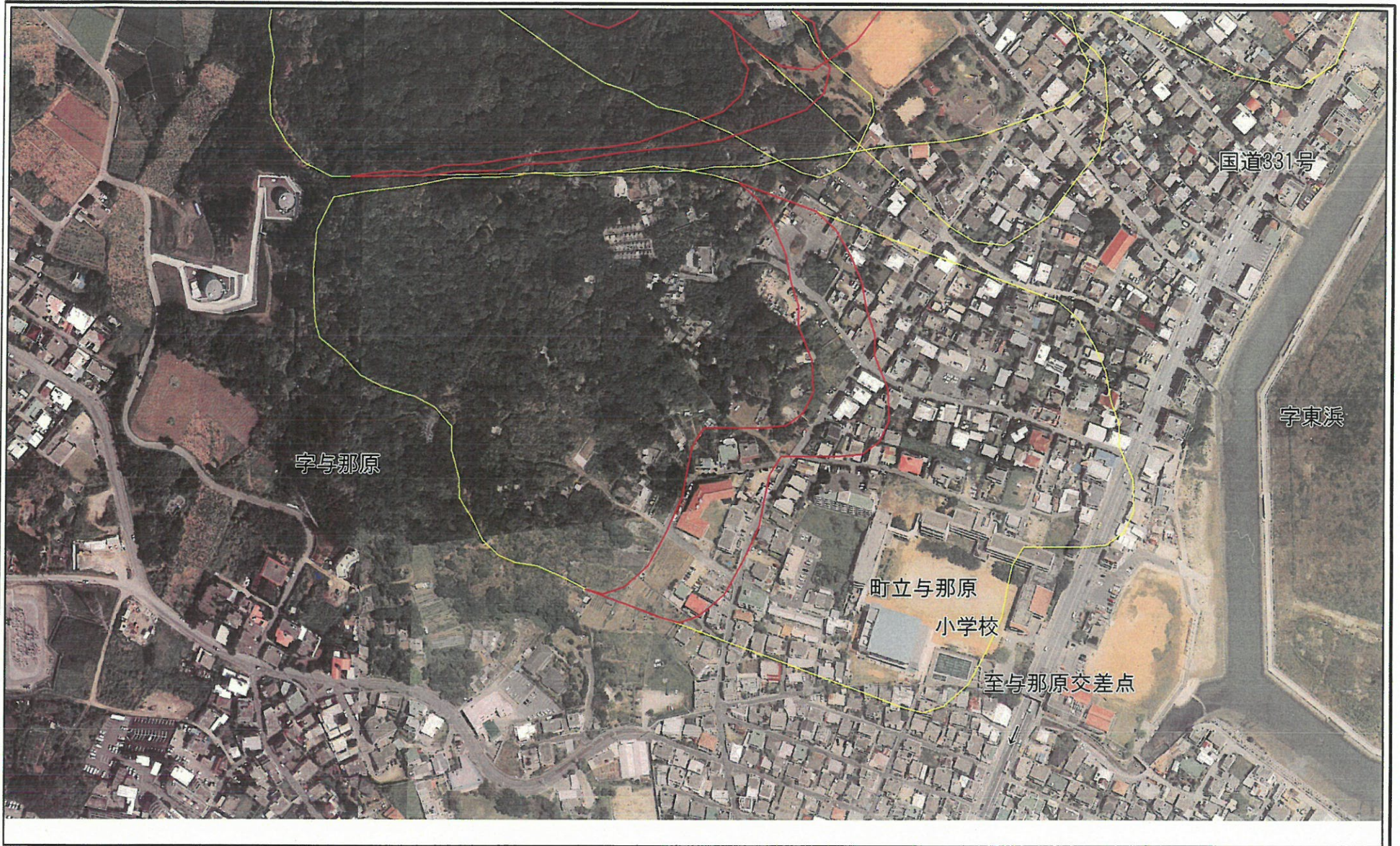


0 25 50 100
m

様式-2 (地) 土砂災害警戒区域・土砂災害特別警戒区域図 (その1)

<small>土砂災害防止法施行令 第二条の基礎に該当する 区域土砂災害警戒区域</small>		<small>土砂災害防止法施行令 第三条の基準に該当する 区域土砂災害特別警戒区域</small>		<small>N</small> <small>縮尺</small> 1:2,500	自然現象の種類	地清り	箇所番号	63	箇所名	与那
					告示番号	地清り区域名	63F			
					告示年月日	所在地	沖縄県 島尻郡与那原町 字与那原			

土砂災害警戒区域等の指定の公示に係る図書(その2-1)



様式-2-1 (地) 土砂災害警戒区域・土砂災害特別警戒区域図 (その2)

<small>土砂災害防止法施行令 第二条の基準に該当する 区域土砂災害警戒区域</small>		<small>土砂災害防止法施行令 第三条の基準に該当する 区域土砂災害特別警戒 区域</small>		N 縮尺 12.500	自然現象 の種類	地滑り	箇所番号	63	箇所名	与那原
	告示番号		地滑り区域名		63F					
告示年月日					所在地	沖縄県 島尻郡与那原町 宇与那原				