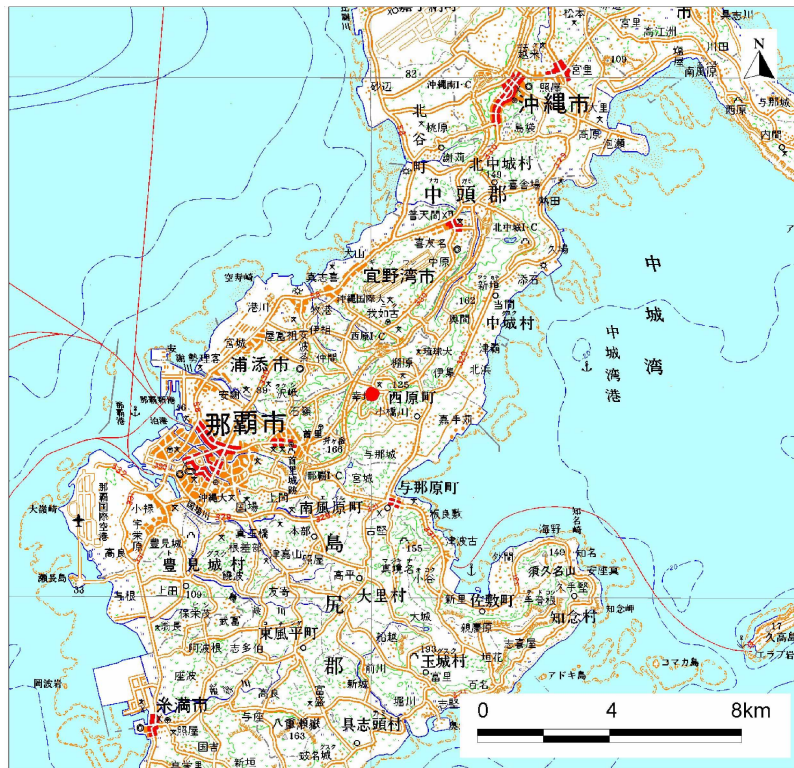
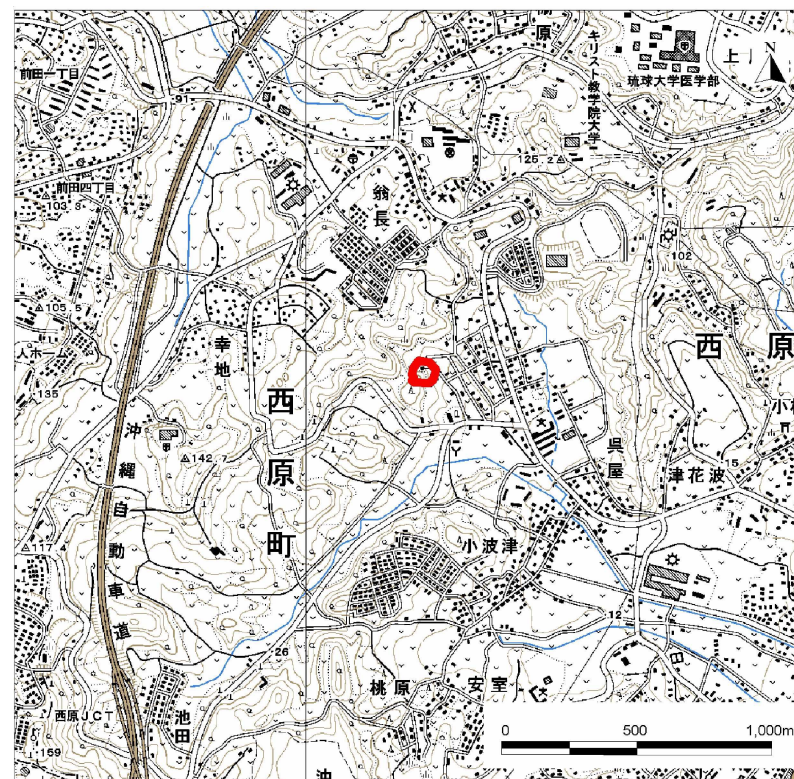


土砂災害警戒区域等の指定の公示に係わる図書(その1)



(1/200,000)

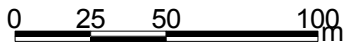


(1/25,000)

土砂災害警戒区域・土砂災害特別警戒区域位置図

自然現象の種類	急傾斜地の崩壊
箇所番号	I-399
箇所名	西原翁長(5)
所在地	中頭郡 西原町 翁長

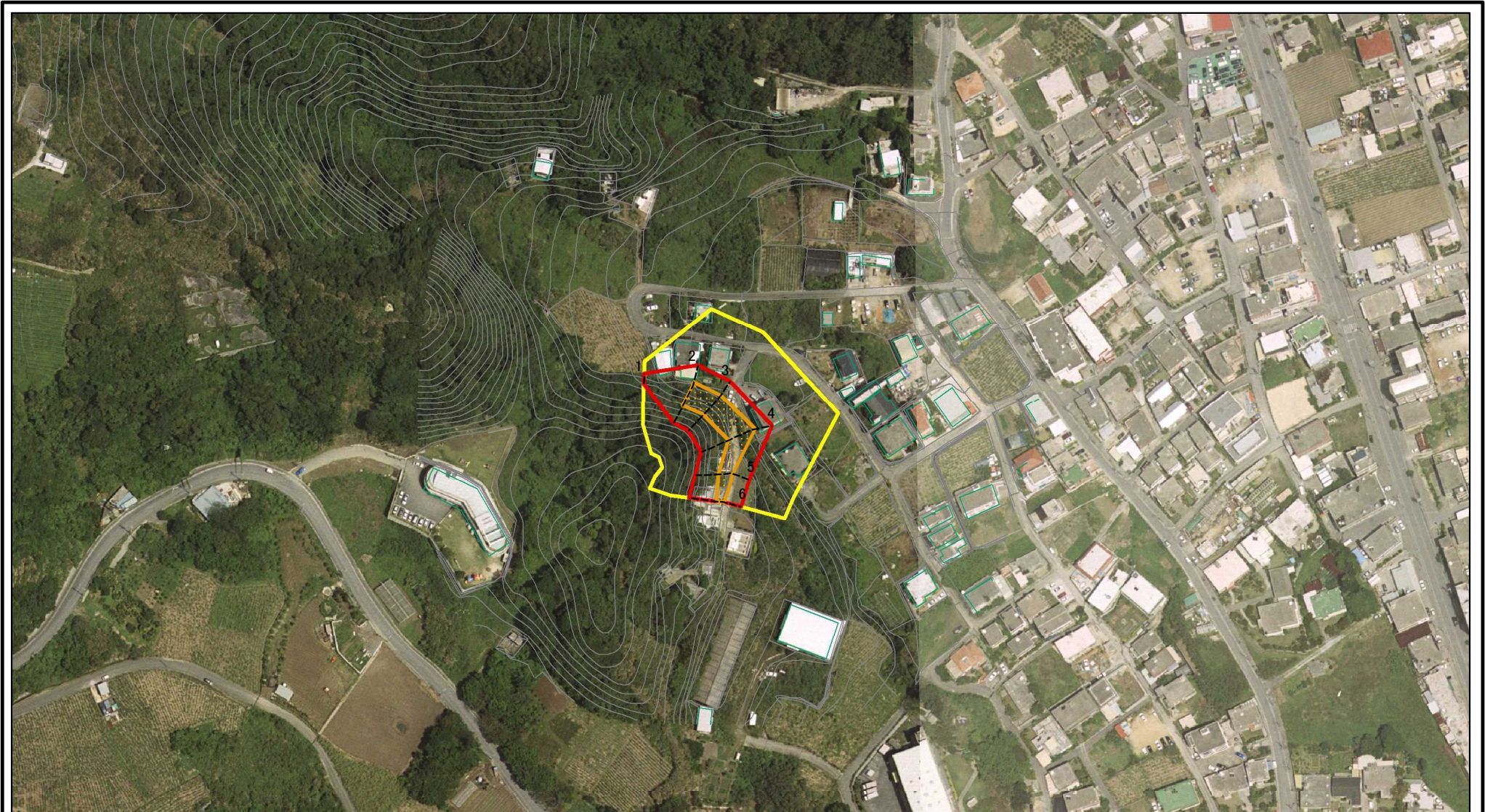
土砂災害警戒区域等の指定の公示に係る図書(その2)



図中の数字は横断測線番号を示す

様式-2(急) 土砂災害警戒区域・土砂災害特別警戒区域 区域図(その1)	土砂災害防止法施行令第二条の基準に該当する区域		土 縮尺 1:2,500	自然現象の種類	急傾斜地の崩壊	箇所番号	I-399
	土砂災害防止法施行令第三条の基準に該当する区域			告示番号		箇所名	西原翁長(5)
	それ以外の区域			告示年月日		所在地	西原町翁長字東原

参考資料



0 25 50 100m

図中の数字は横断測線番号を示す

参考資料	土砂災害防止法施行令第二条の基準に該当する区域		 縮尺 1:2,500	自然現象の種類	急傾斜地の崩壊	箇所番号	I-399
	土砂災害防止法施行令第三条の基準に該当する区域			告示番号		箇所名	西原翁長(5)
	それ以外の区域			告示年月日		所在地	西原町翁長字東原