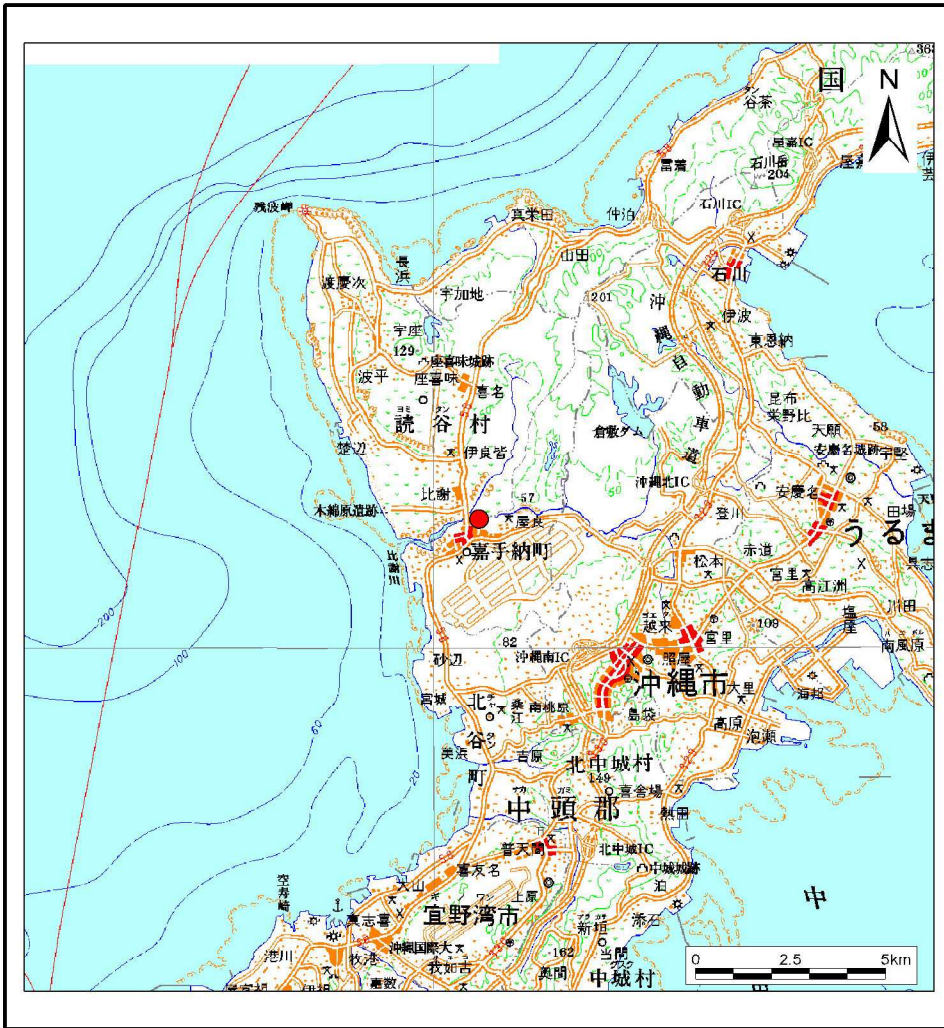
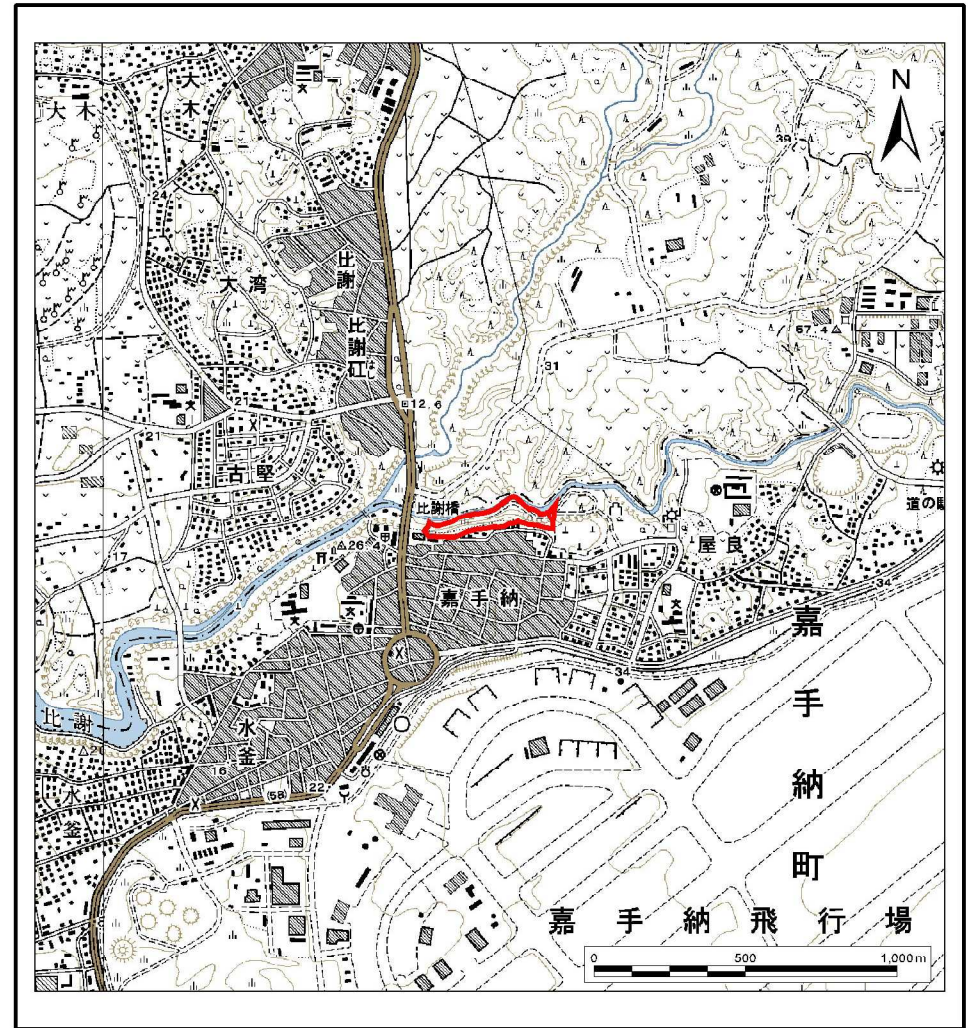


土砂災害警戒区域等の指定の公示に係る図書(その1)



(1/200,000)



(1/25,000)

様式-1(急)

土砂災害警戒区域・土砂災害特別警戒区域
位置図

自然現象の種類

箇所番号

箇所名

所在地

急傾斜地の崩壊

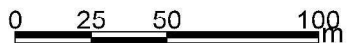
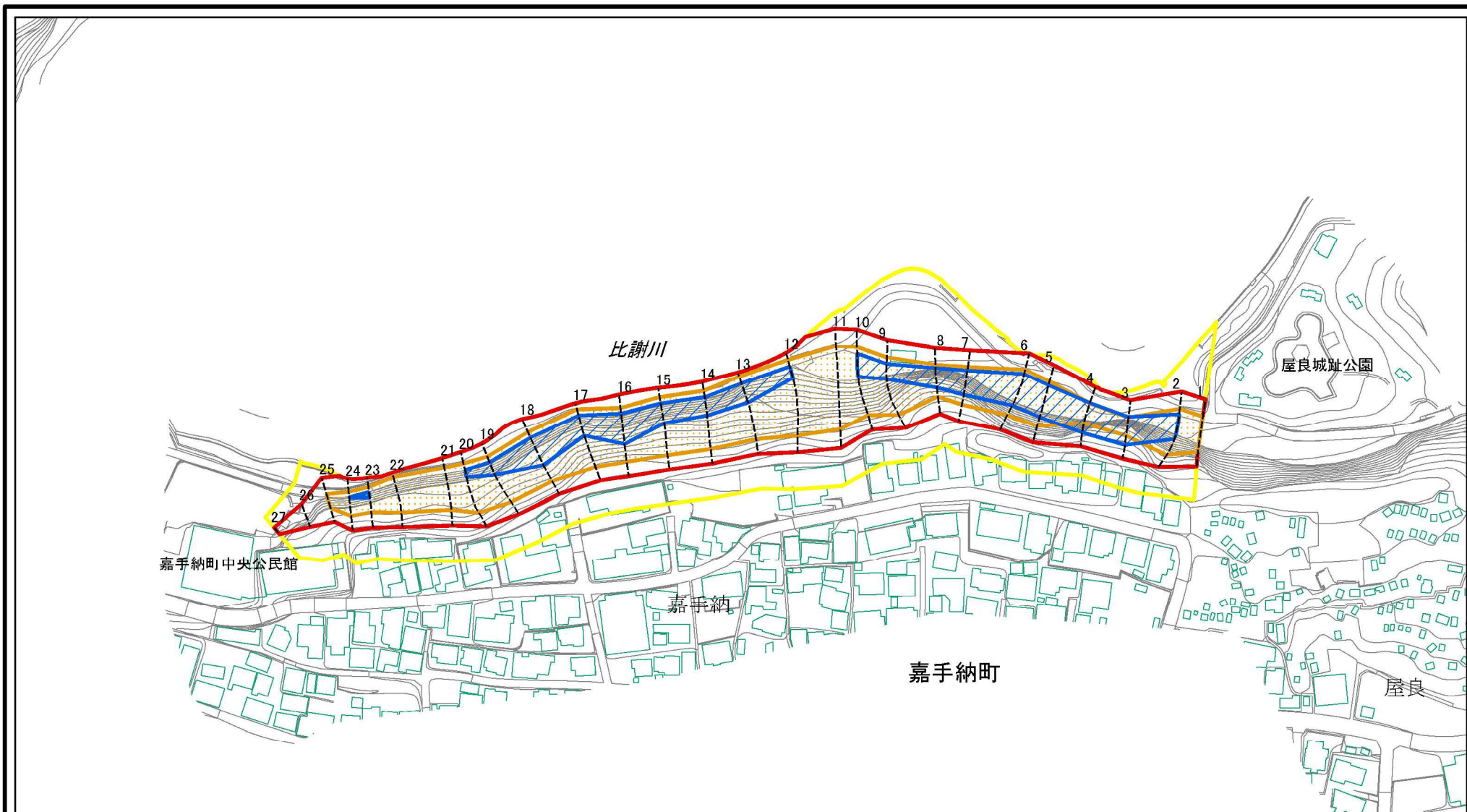
I-118

嘉手納(1)

沖縄県中頭郡嘉手納町字嘉手納御嶽前原

この地図は、国土地理院長の承認を得て、同院発行の数値地図200000(地図画像)及び数値地図25000(地図画像)を複製したものである。(承認番号 平20業複、第823号)

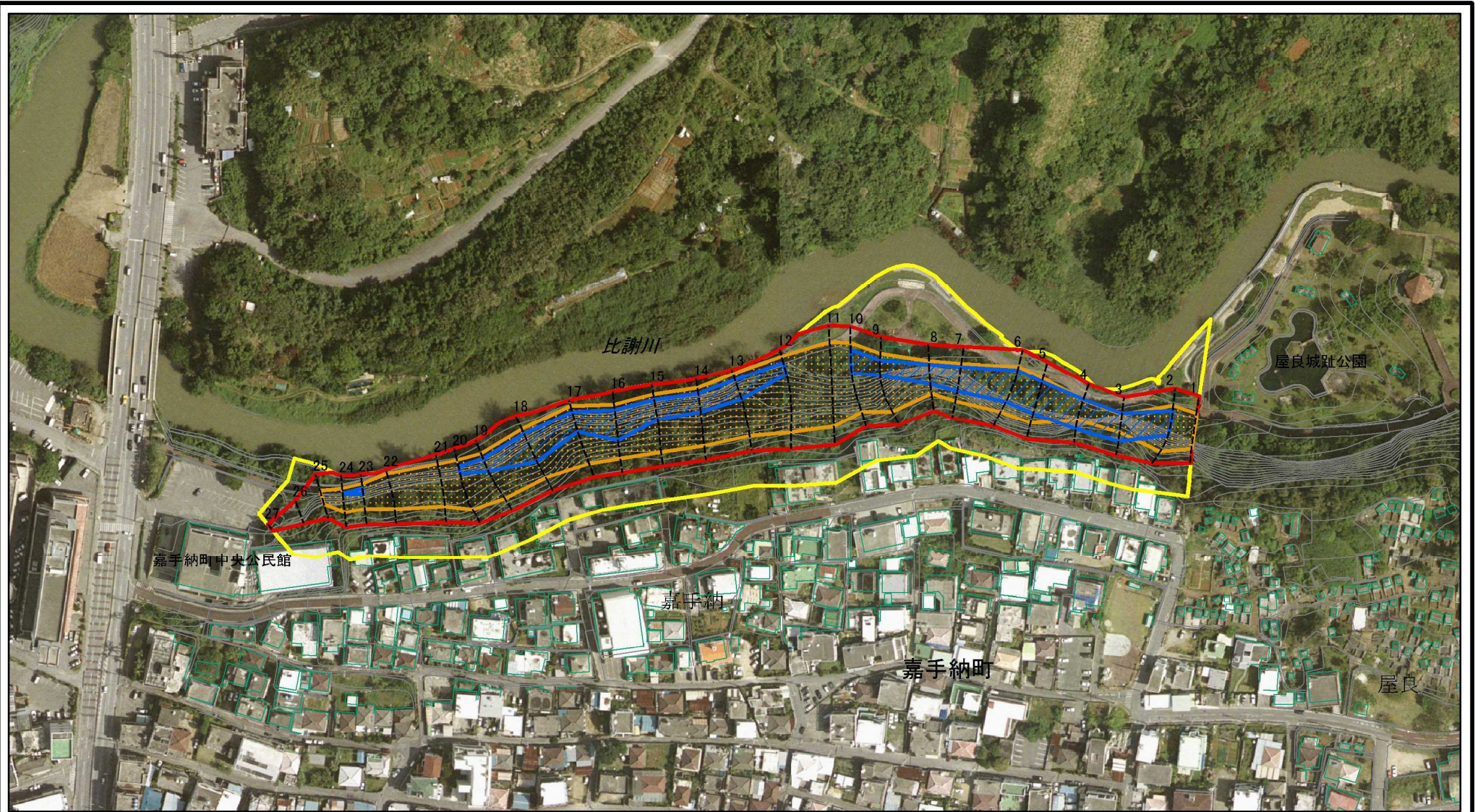
土砂災害警戒区域等の指定の公示に係る図書(その2)



図中の数字は横断測線番号を示す

様式-2(急) 土砂災害警戒区域・土砂災害特別警戒区域 区域図(その1)	土砂災害防止法施行令第二条の基準に該当する区域		N 縮尺 1:2,500	自然現象の種類	急傾斜地の崩壊	箇所番号	I-118
	土砂災害防止法施行令第三条の基準に該当する区域			告示番号		箇所名	嘉手納(1)
	それ以外の区域			告示年月日		所在地	沖縄県中頭郡嘉手納町字嘉手納御嶽原

土砂災害警戒区域等の指定の公示に係る図書(その2-1)



0 25 50 100m

図中の数字は横断測線番号を示す

様式-2-1(急) 土砂災害警戒区域・土砂災害特別警戒区域 区域図(その2)	土砂災害防止法施行令第二条の基準に該当する区域		N 縮尺 1:2,500	自然現象の種類	急傾斜地の崩壊	箇所番号	I-118
	土砂災害防止法施行令第三条の基準に該当する区域			告示番号		箇所名	嘉手納(1)
	それ以外の区域			告示年月日		所在地	沖縄県中頭郡嘉手納町字嘉手納御嶽前原