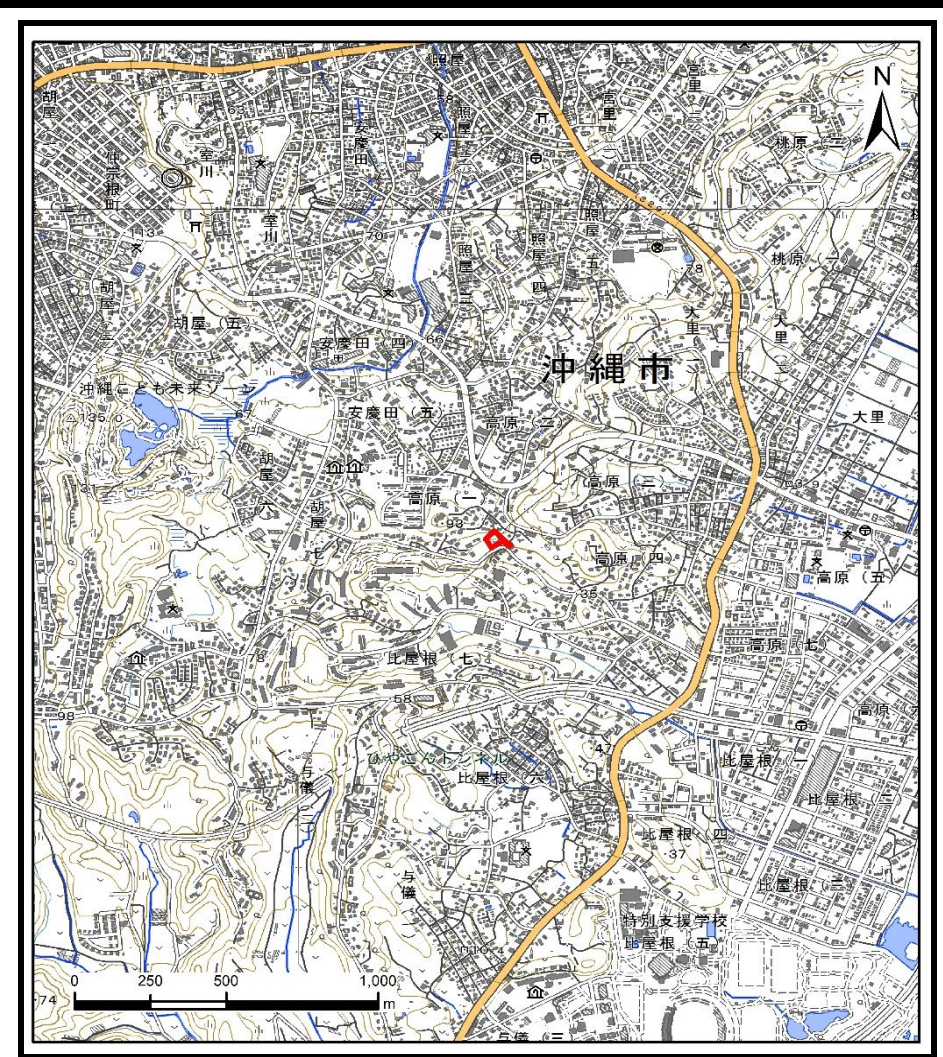


土砂災害警戒区域等の指定の公示に係る図書（その1）



(1/200,000)

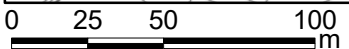
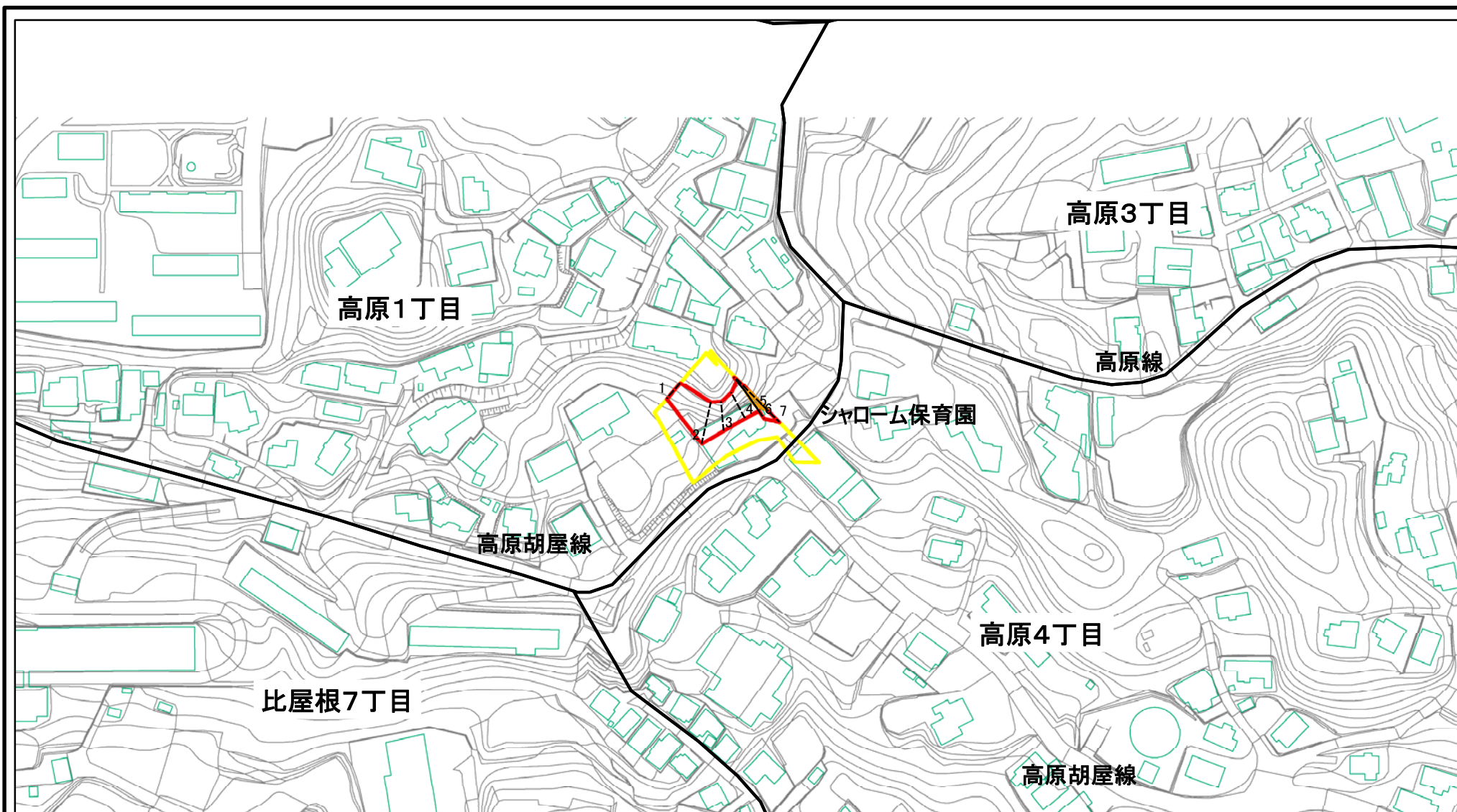


(1/25,000)

様式-1（急） 土砂災害警戒区域・土砂災害特別警戒区域 位置図	自然現象の種類	急傾斜地の崩壊
	箇所番号	CK-29
	区域名	高原(3)
	所在地	沖縄県沖縄市高原一丁目

「この地図は、国土地理院長の承認を得て、同院発行の電子地形図25000及び電子地形図20万を複製したものである。（測量法に基づく国土地理院長承認（複製）R 2JHf 346）」

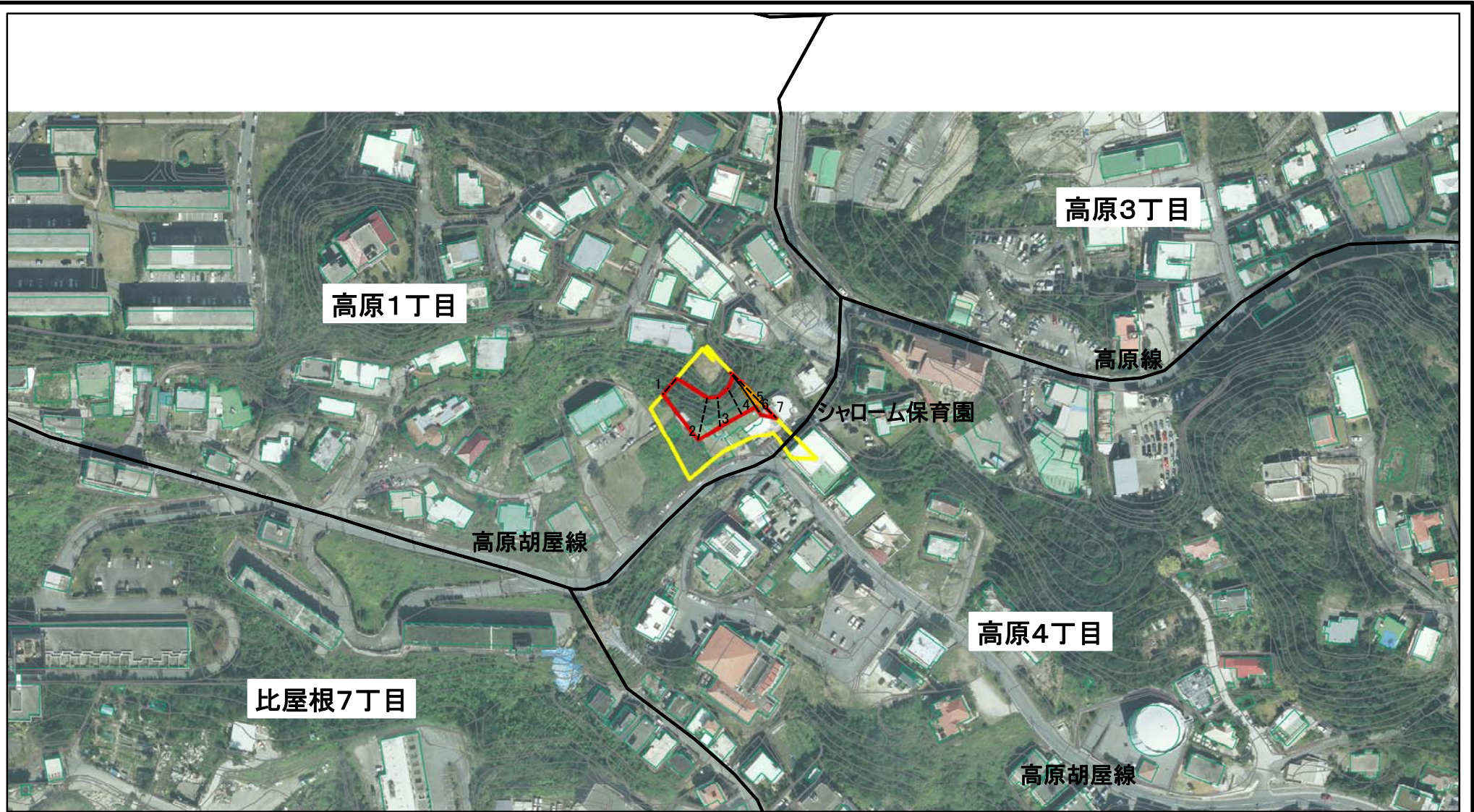
土砂災害警戒区域等の指定の公示に係る図書(その2)



図中の数字は横断測線番号を示す

様式-2(急) 土砂災害警戒区域・土砂災害特別警戒区域 区域図(その1)	土砂災害防止法施行令第二条の基準に該当する区域		土 縮尺 1:2,500	自然現象の種類 急傾斜地の崩壊	箇所番号 CK-29
	土砂災害防止法施行令第三条の基準に該当する区域			告示番号	区域名 高原(3)
	それ以外の区域			告示年月日	所在地 沖縄県沖縄市高原一丁目

土砂災害警戒区域等の指定の公示に係る図書(その2-1)



図中の数字は横断測線番号を示す

様式-2-1(急) 土砂災害警戒区域・土砂災害特別警戒区域 区域図(その2)	土砂災害防止法施行令第二条の基準に該当する区域		土 縮尺 1:2,500	自然現象の種類	急傾斜地の崩壊	箇所番号	CK-29
	土砂災害防止法施行令第三条の基準に該当する区域			告示番号		区域名	高原(3)
	土砂等の(移動)高さが1m以下の場合、土砂等の移動による力が100kN/m ² を超える区域			告示年月日		所在地	沖縄県沖縄市高原一丁目
	土砂等の堆積の高さが3mを超える区域						
それ以外の区域							