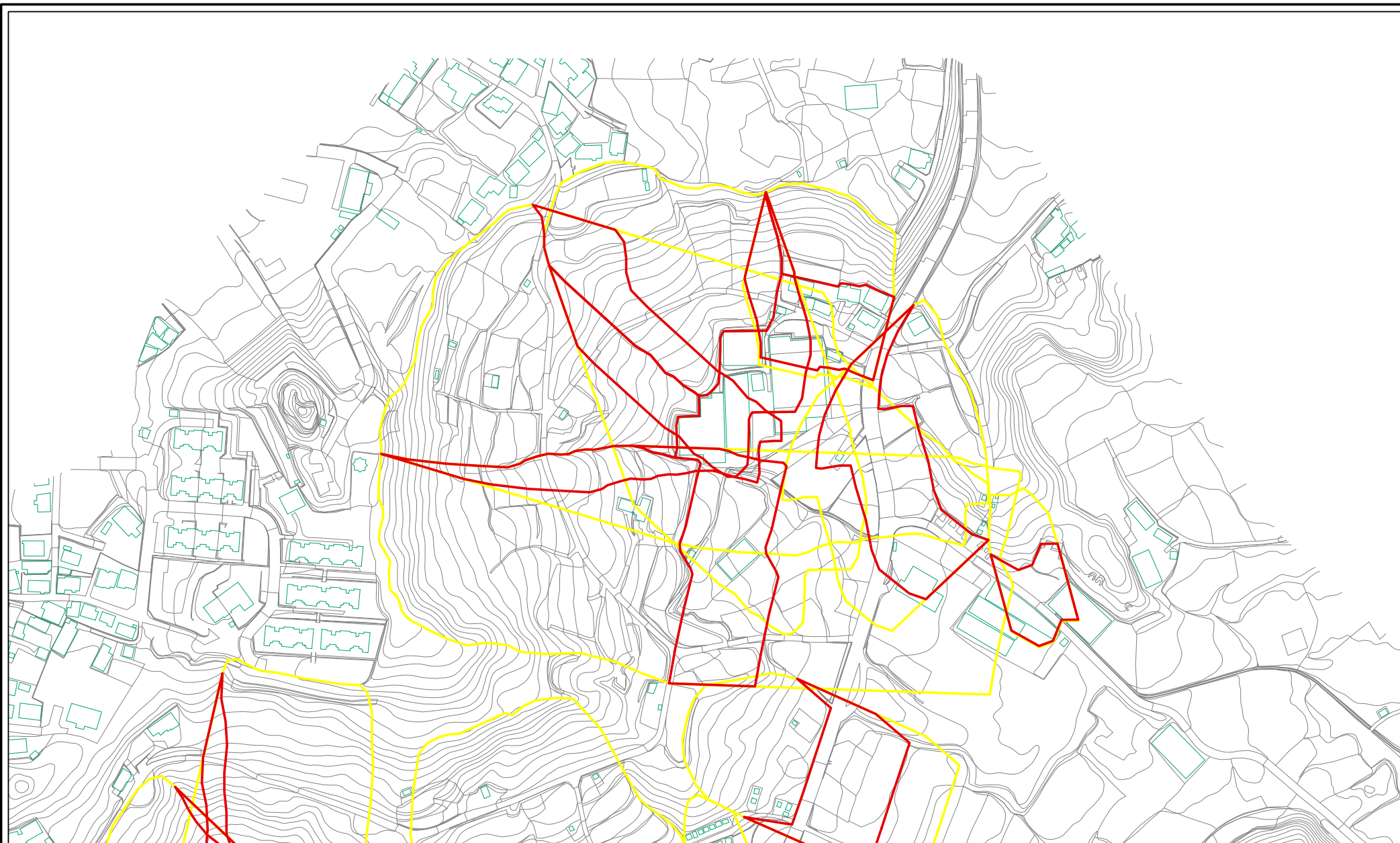


土砂災害警戒区域等の指定の公示に係る図書(その2)

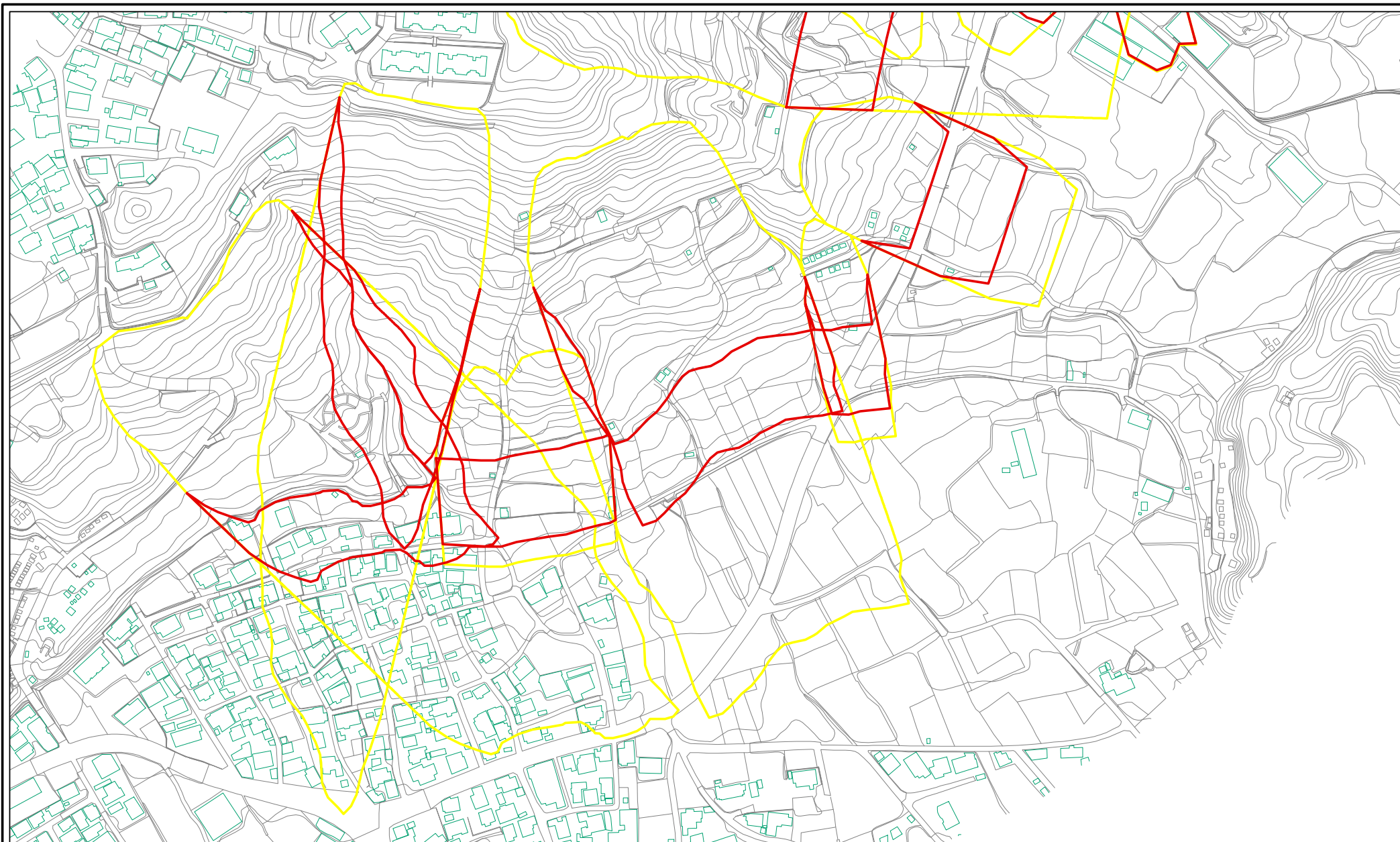


0 25 50 100
m

土砂災害警戒区域・土砂災害特別警戒区域
区域図

土砂災害防止法施行令 第二条の基準に該当する 区域(土砂災害警戒区域)	□	土 縮尺 1:2,500	自然現象 の種類	地滑り	箇所番号	6	箇所名	古謝
土砂災害防止法施行令 第三条の基準に該当する 区域(土砂災害特別警戒 区域)	□		告示番号		地滑り区域名	6A~6F		
			告示年月日		所在地	沖縄県 沖縄市 古謝		

土砂災害警戒区域等の指定の公示に係る図書(その2)

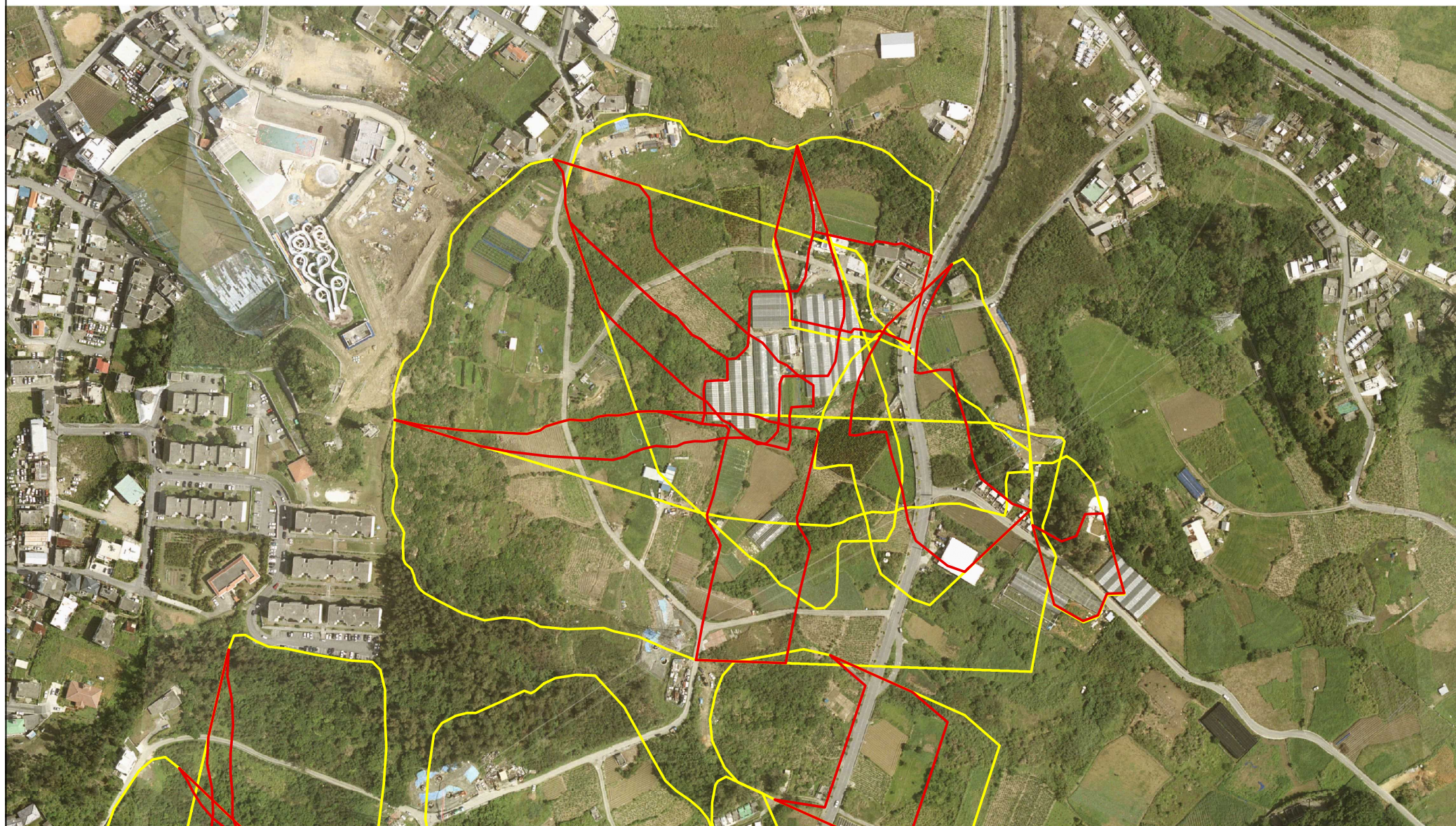


0 25 50 100
m

土砂災害警戒区域・土砂災害特別警戒区域
区域図

土砂災害防止法施行令 第二条の基準に該当する 区域(土砂災害警戒区域)			自然現象 の種類	地滑り	箇所番号	6	箇所名	古謝	
	土砂災害防止法施行令 第三条の基準に該当する 区域(土砂災害特別警戒 区域)			告示番号		地滑り区域名	6G~6L		
			縮尺 1:2,500	告示年月日		所在地	沖縄県 沖縄市 古謝		

参考資料



0 25 50 100
m

参考資料

土砂災害防止法施行令
第二条の基準に該当する
区域(土砂災害警戒区域)

土砂災害防止法施行令
第三条の基準に該当する
区域(土砂災害特別警戒
区域)

縮尺
1:2,500

+

自然現象
の種類
告示番号
告示年月日

地滑り

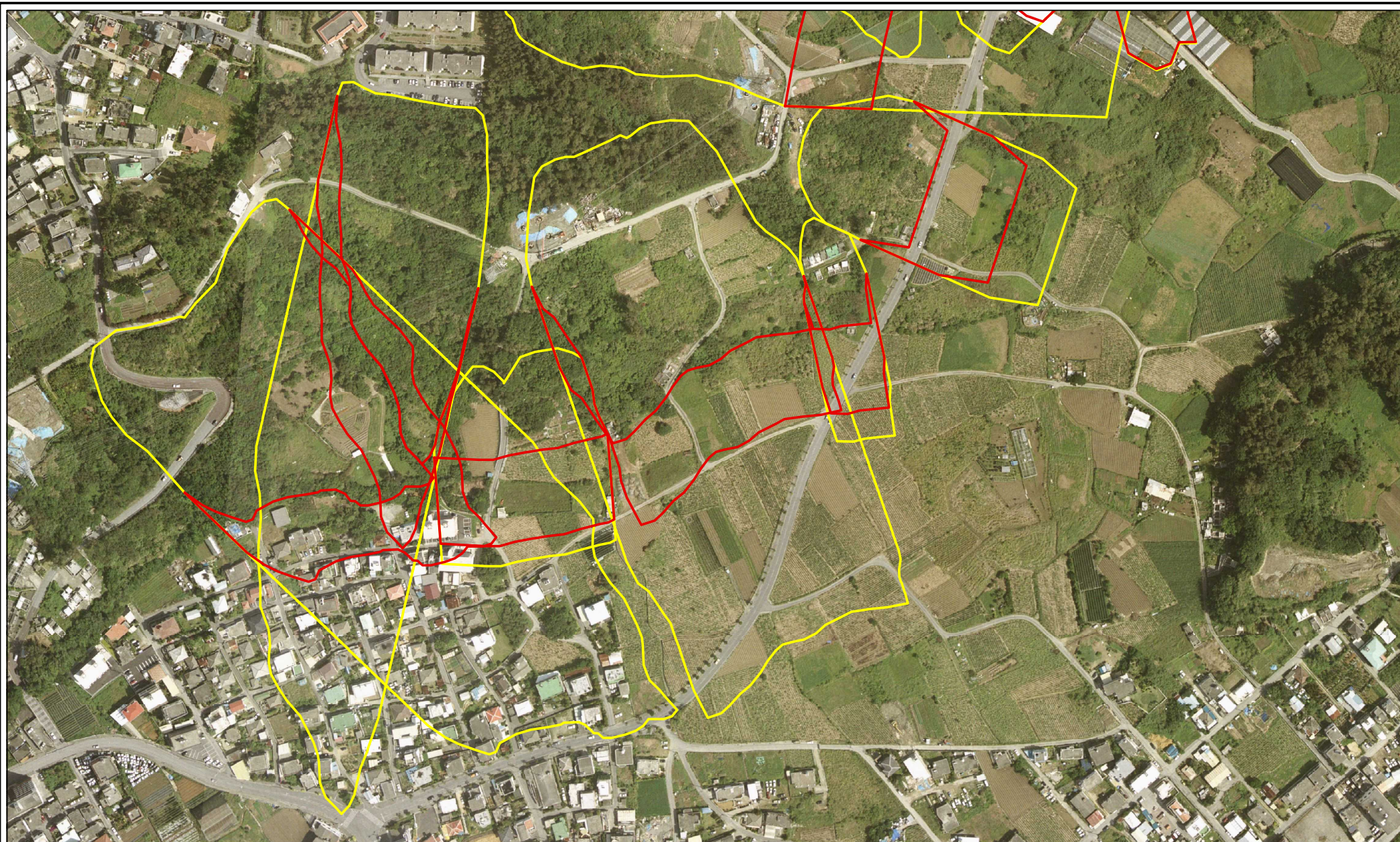
箇所番号
6

箇所名
古謝

地滑り区域名
6A~6F

所在地
沖縄県 沖縄市 古謝

参考資料



0 25 50 100
m

参考資料

土砂災害防止法施行令 第二条の基準に該当する 区域(土砂災害警戒区域)		+	自然現象 の種類	地滑り	箇所番号	6	箇所名	古謝
			告示番号	地滑り区域名			6G~6L	
	土砂災害防止法施行令 第三条の基準に該当する 区域(土砂災害特別警戒 区域)		縮尺 1:2,500	告示年月日	所在地	沖縄県 沖縄市 古謝		