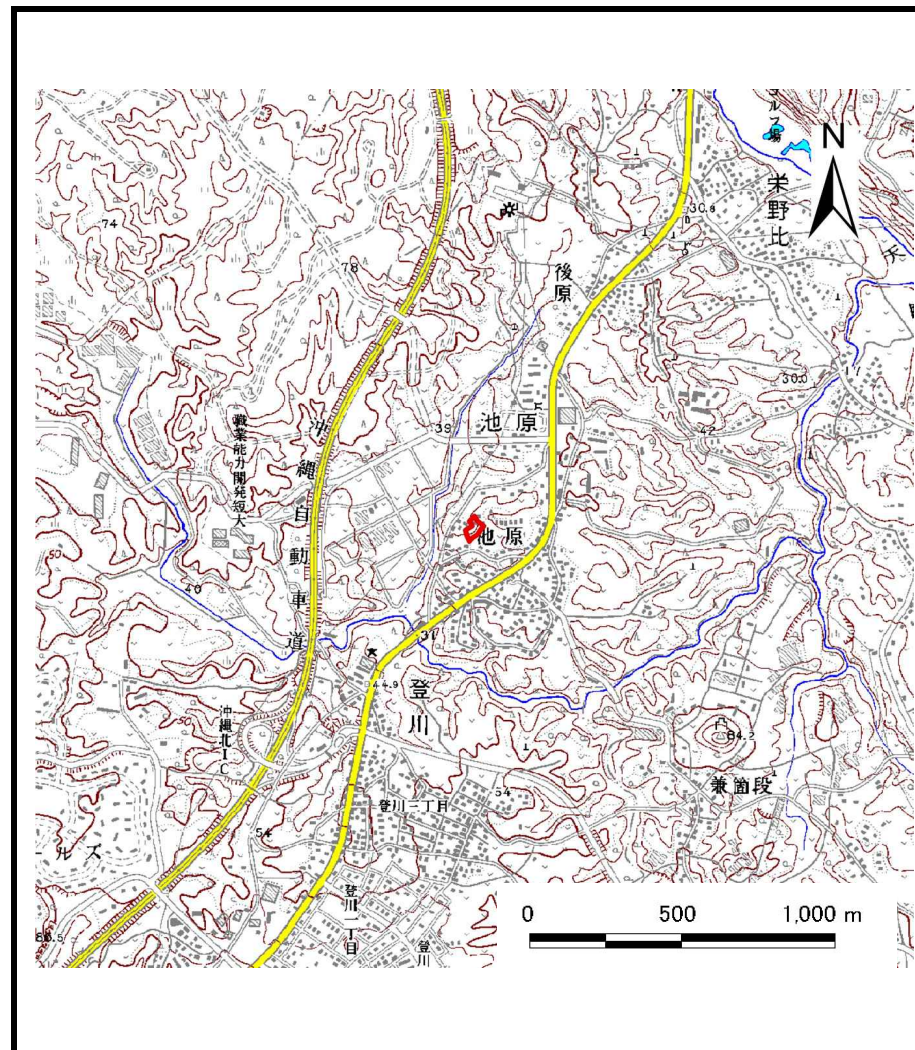


# 土砂災害警戒区域等の指定の公示に係る図書（その1）



(1/200,000)



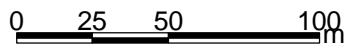
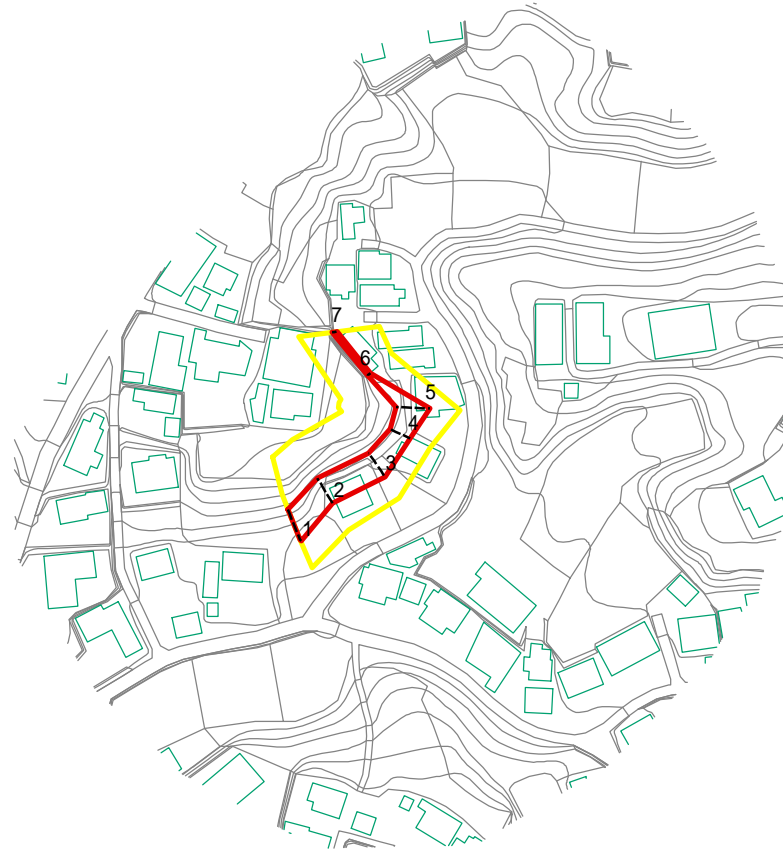
(1/25,000)

土砂災害警戒区域・土砂災害特別警戒区域  
位置図

自然現象の種類	急傾斜地の崩壊
箇所番号	I-357
箇所名	池原（5）
所在地	沖縄市 池原 池原

この地図は、国土地理院長の承認を得て、同院発行の20万分の1・2万5千分の1の地形図を複製したものである。（認証番号 平〇沖複 第〇〇〇号）

# 土砂災害警戒区域等の指定の公示に係る図書(その2)



図中の数字は横断測線番号を示す

土砂災害警戒区域・土砂災害特別警戒区域 区域図(その1)	土砂災害防止法施行令第二条の基準に該当する区域 (土砂災害警戒区域)		+	自然現象の種類	急傾斜地の崩壊	箇所番号	-357
	土砂災害防止法施行令第三条の基準に該当する区域(土砂災害特別警戒区域)			告示番号		箇所名	池原(5)
	土砂等の(移動)高さが1m以下の場合、 土砂等の移動による力が100kN/mを超える区域			縮尺		所在地	沖縄市 池原 池原
	土砂等の堆積の高さが3mを超える区域			1:2,500	告示年月日		
	それ以外の区域						



# 参考資料



0 25 50 100  
m

## 参考資料

土砂災害防止法施行令第二条の基準に該当する区域 (土砂災害警戒区域)		+	自然現象の種類	急傾斜地の崩壊	箇所番号	-357
土砂災害防止法施行令第三条の基準に該当する区域(土砂災害特別警戒区域)			告示番号		箇所名	池原(5)
土砂等の(移動)高さが1m以下の場合、土砂等の移動による力が100kN/mを超える区域			縮尺	告示年月日	所在地	沖縄市 池原 池原
土砂等の堆積の高さが3mを超える区域			1:2,500			
それ以外の区域						