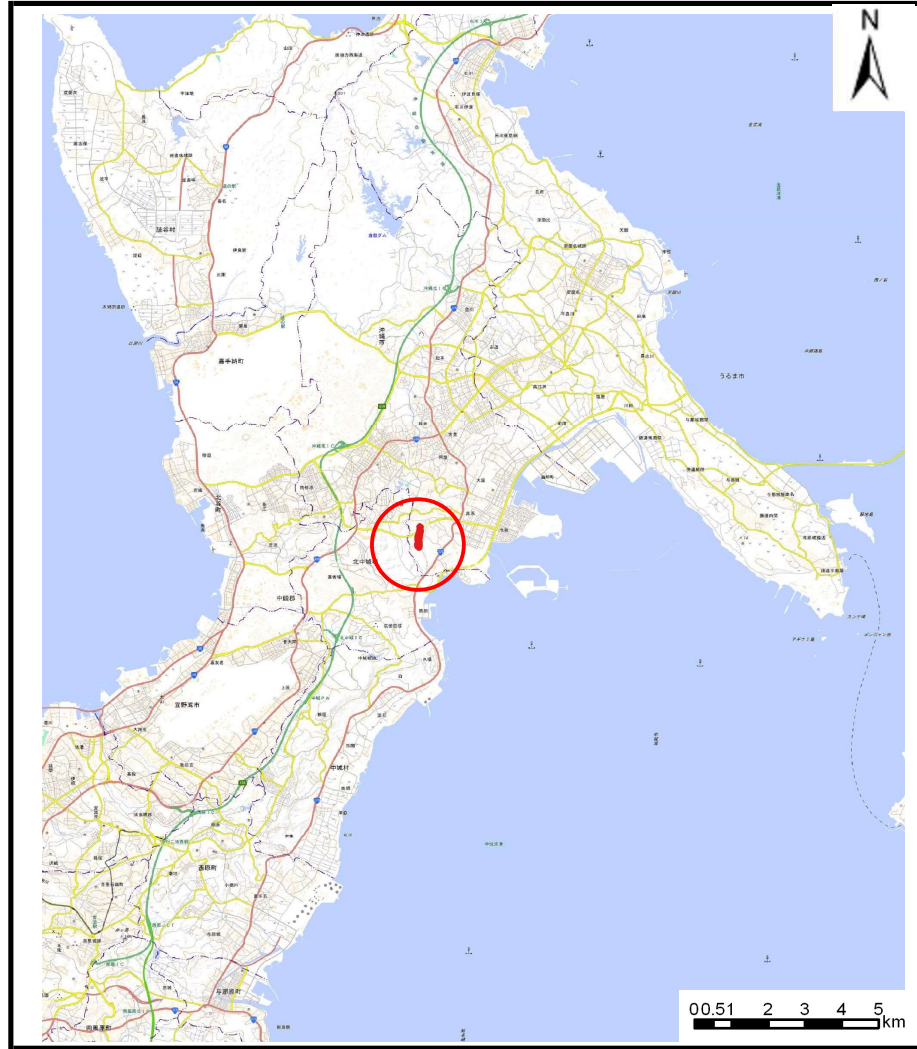


土砂災害警戒区域の指定の公示に係る図書（その1）



(1/200,000)



(1/25,000)

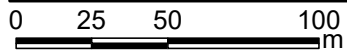
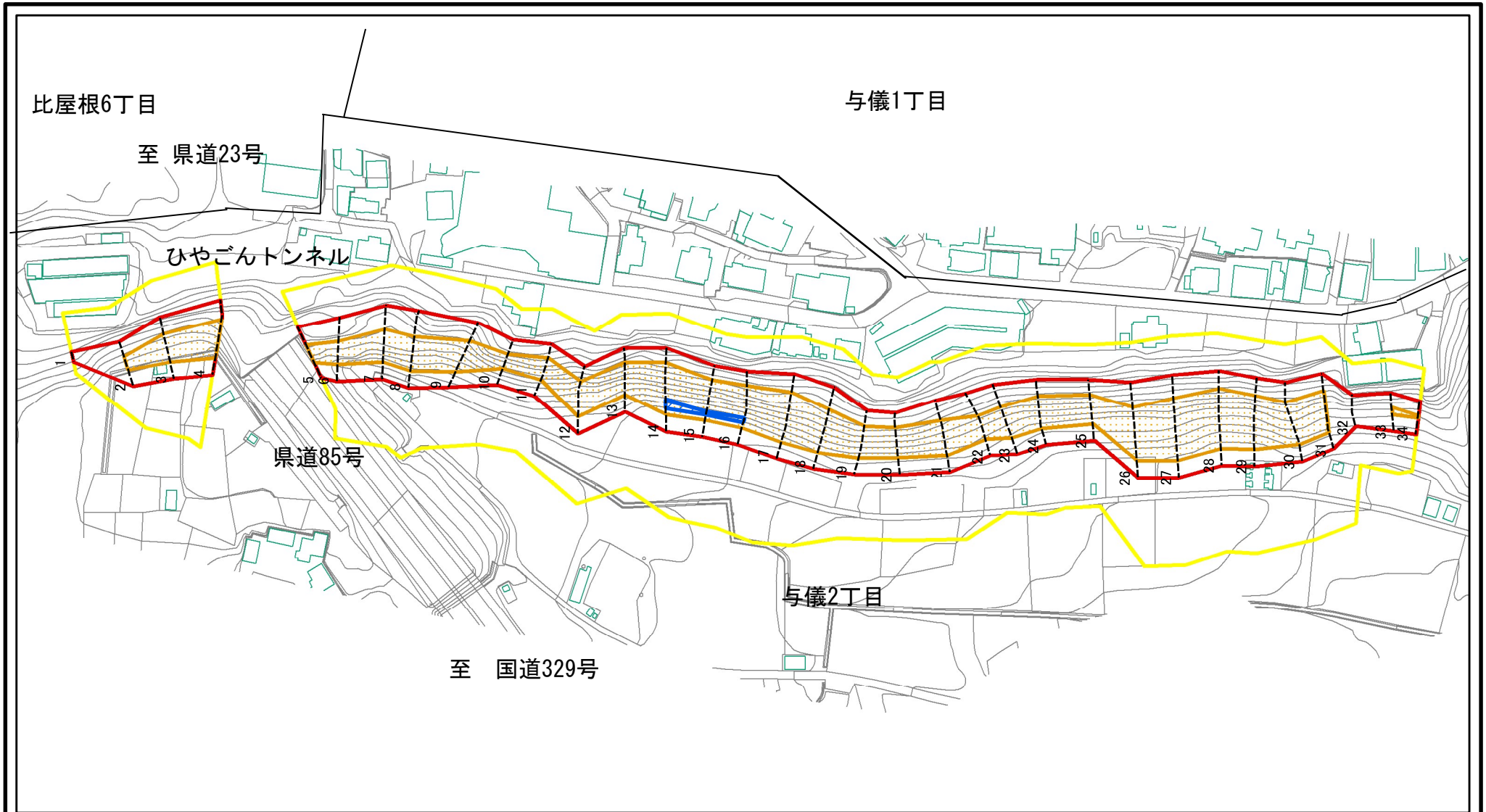
様式-1 (急)

土砂災害特別警戒区域・土砂災害特別計画区域
位置図

自然現象の種類	急傾斜の崩壊
箇所番号	I-262
区域名	与儀(3)
所在地	沖縄県沖縄市与儀2丁目

「この地図は、国土地理院長の承認を得て、同院発行の電子地形図25000及び電子地形図20万を複製したものである。(測量法に基づく国土地理院長承認 (複製) ○○○○○○)」

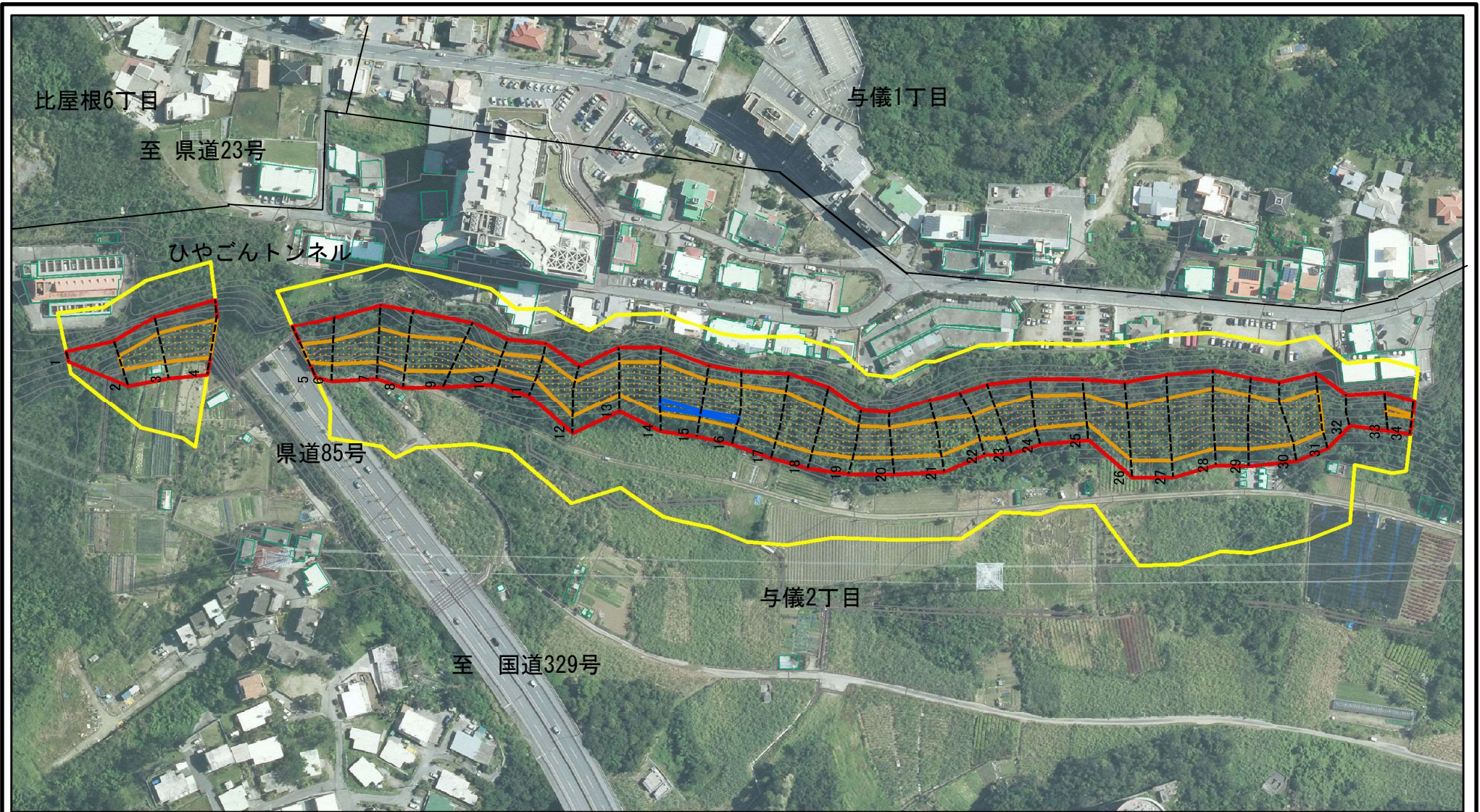
土砂災害警戒区域等の指定の公示に係る図書(その2)



図中の数字は横断測線番号を示す

様式-2(急) 土砂災害警戒区域・土砂災害特別警戒区域 区域図(その1)	土砂災害防止法施行令第二条の基準に該当する区域		 縮尺 1:2,500	自然現象の種類	急傾斜地の崩壊	箇所番号	I-262
	土砂災害防止法施行令第三条の基準に該当する区域	 		告示番号		区域名	与儀(3)
	それ以外の区域		告示年月日		所在地	沖縄県 沖縄市 与儀2丁目	

土砂災害警戒区域等の指定の公示に係る図書(その2-1)



図中の数字は横断測線番号を示す

様式-2-1(急)

土砂災害警戒区域・土砂災害特別警戒区域

区域図(その2)

土砂災害防止法施行令第二条の基準に該当する区域



z

自然現象の種類

急傾斜地の崩壊

箇所番号

I-262

土砂災害防止法施行令第三条の基準に該当する区域



縮尺

告示番号

区域名

与儀(3)

土砂等の(移動)高さが1m以下の場合、土砂等の移動による力が100kN/mを超える区域



1:2,500

告示年月日

所在地

沖縄県 沖縄市 与儀2丁目

土砂等の堆積の高さが3mを超える区域



それ以外の区域