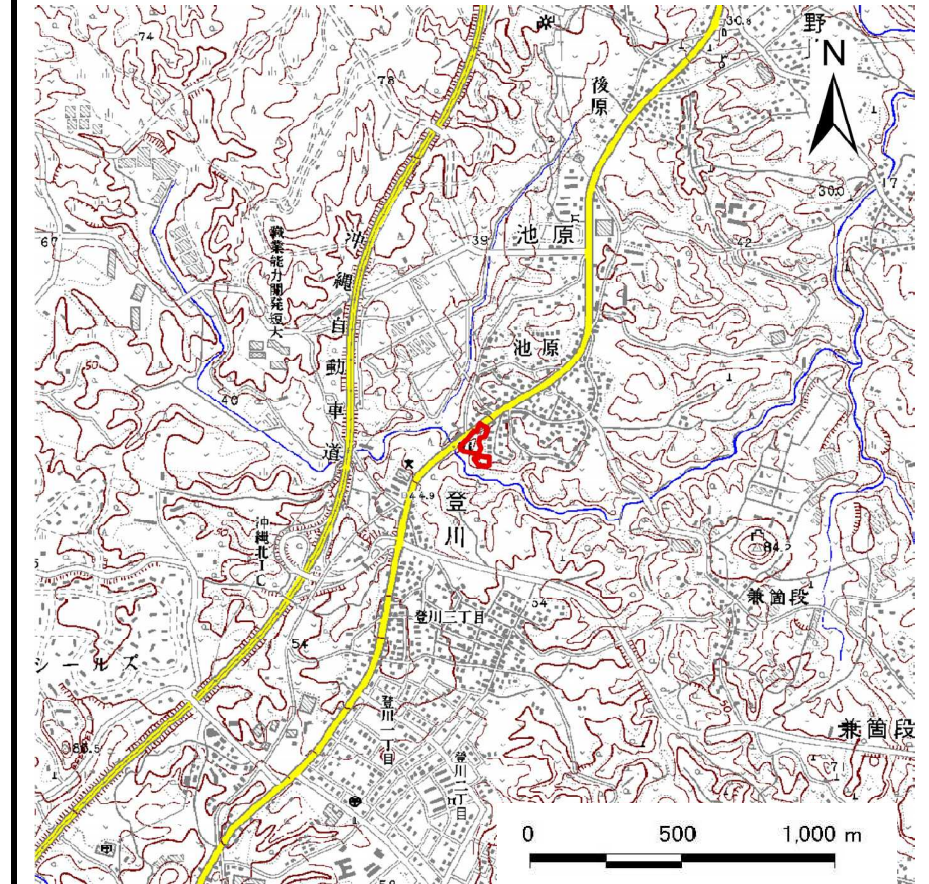


土砂災害警戒区域等の指定の公示に係る図書（その1）



(1/200,000)



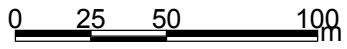
(1/25,000)

土砂災害警戒区域・土砂災害特別警戒区域
位置図

| | |
|---------|-----------|
| 自然現象の種類 | 急傾斜地の崩壊 |
| 箇所番号 | I-122 |
| 箇所名 | 池原（1） |
| 所在地 | 沖縄市 池原 池原 |

この地図は、国土地理院長の承認を得て、同院発行の20万分の1・2万5千分の1の地形図を複製したものである。（認証番号 平〇沖複 第〇〇〇号）

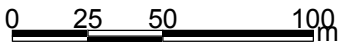
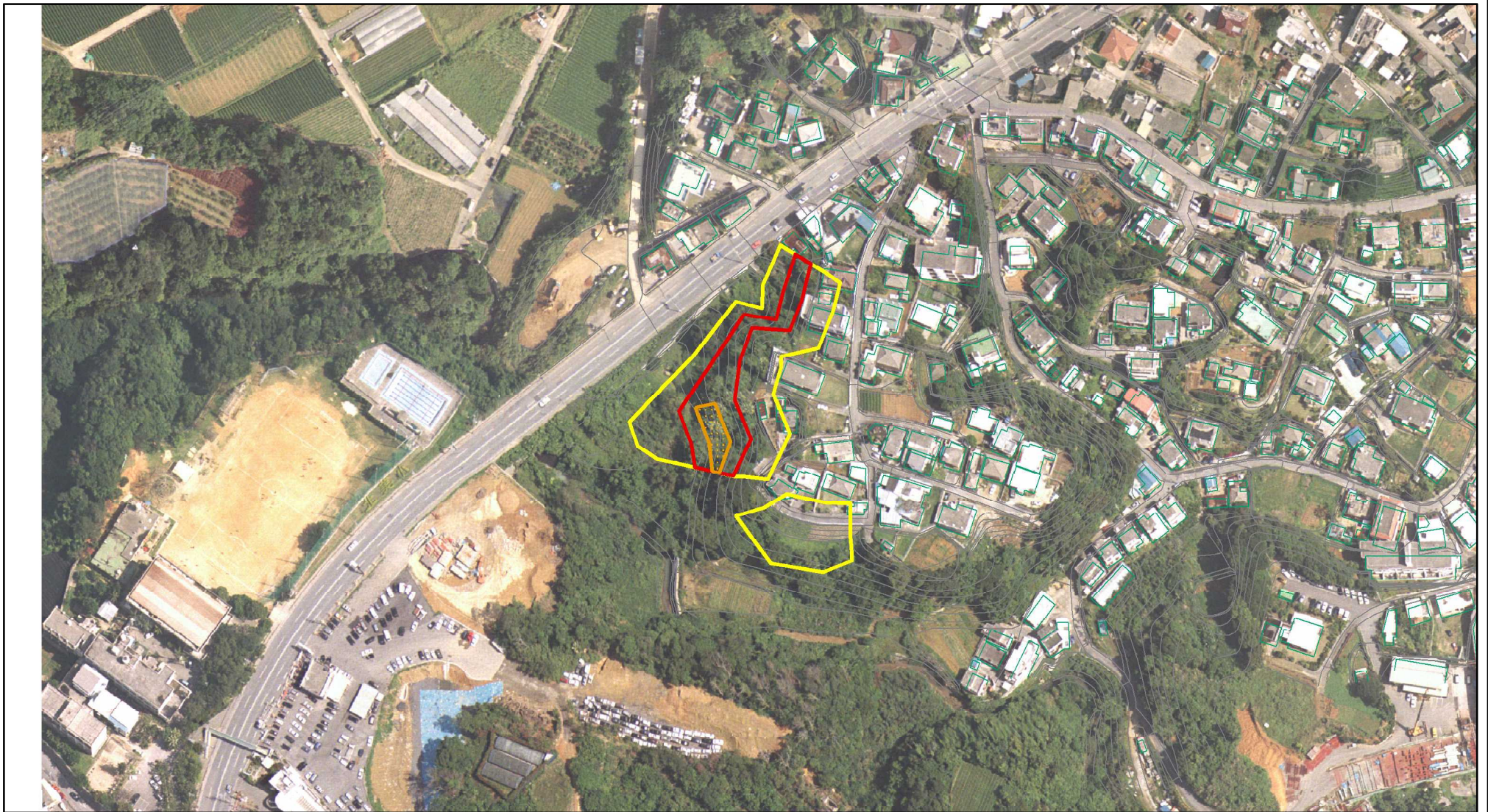
土砂災害警戒区域等の指定の公示に係る図書(その2)



図中の数字は横断測線番号を示す

| | | | | | | | |
|---------------------------------|---|--|--------------------|-------------|---------|------|-----------|
| 土砂災害警戒区域・土砂災害特別警戒区域 区域図(その1) | 土砂災害防止法施行令第二条の基準に該当する区域 (土砂災害警戒区域) | | N 縮尺 1:2,500 | 自然現象 の種類 | 急傾斜地の崩壊 | 箇所番号 | I-122 |
| | 土砂災害防止法 施行令第三条の 基準に該当する 区域(土砂災害 特別警戒区域) | | | 告示番号 | | 箇所名 | 池原(1) |
| | 土砂等の(移動)高さが1m以下の場合、 土砂等の移動による力が100kN/mを超える区域 | | | 告示年月日 | | 所在地 | 沖縄市 池原 池原 |
| | 土砂等の堆積の高さが3mを超える区域 | | | | | | |
| | それ以外の区域 | | | | | | |

参考資料



参考資料

| | |
|---|--|
| 土砂災害防止法施行令第二条の基準に該当する区域 (土砂災害警戒区域) | |
| 土砂災害防止法施行令第三条の基準に該当する区域(土砂災害特別警戒区域) | |
| 土石等の(移動)高さが1m以下の場合、土石等の移動による力が100kN/mを超える区域 | |
| 土石等の堆積の高さが3mを超える区域 | |
| それ以外の区域 | |

N
縮尺
1:2,500

| | | | |
|---------|---------|------|-----------|
| 自然現象の種類 | 急傾斜地の崩壊 | 箇所番号 | I-122 |
| 告示番号 | | 箇所名 | 池原(1) |
| 告示年月日 | | 所在地 | 沖縄市 池原 池原 |