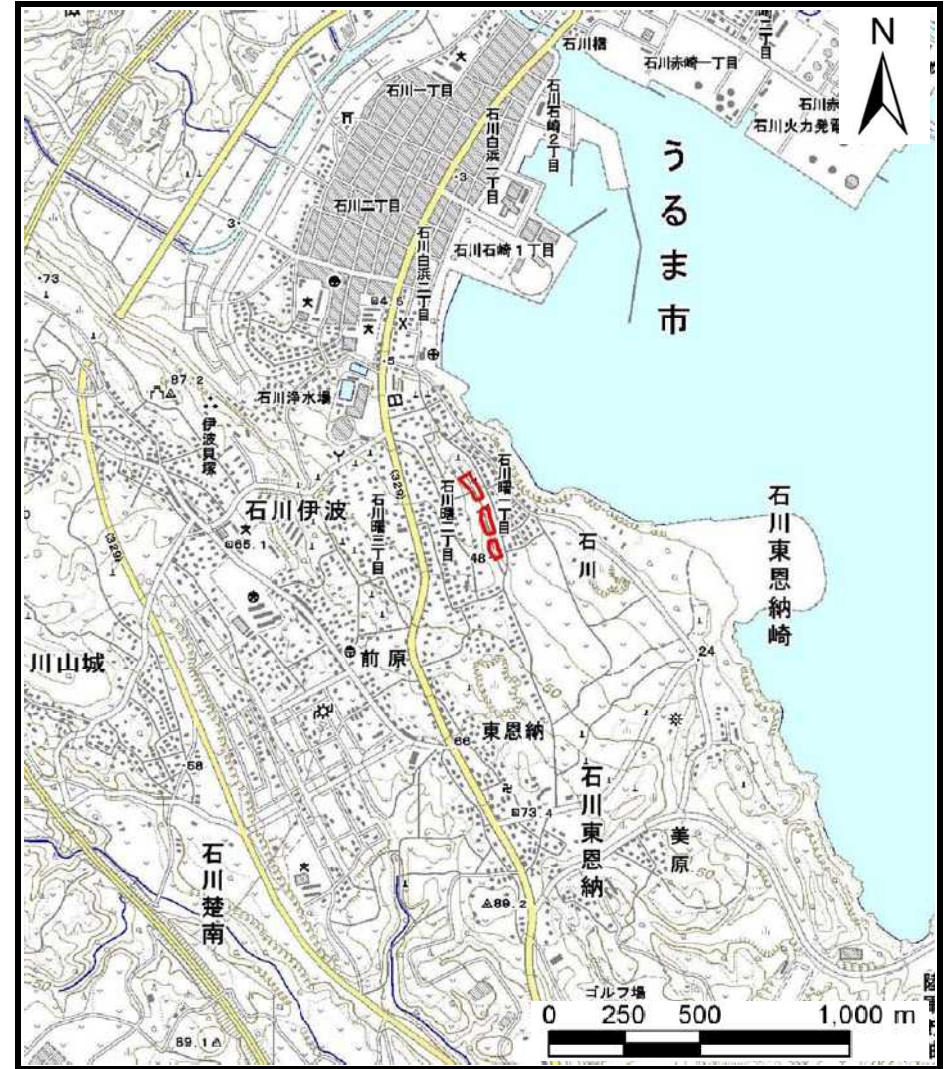


土砂災害警戒区域等の指定の公示に係る図書（その1）



(1/200,000)



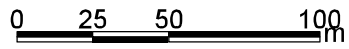
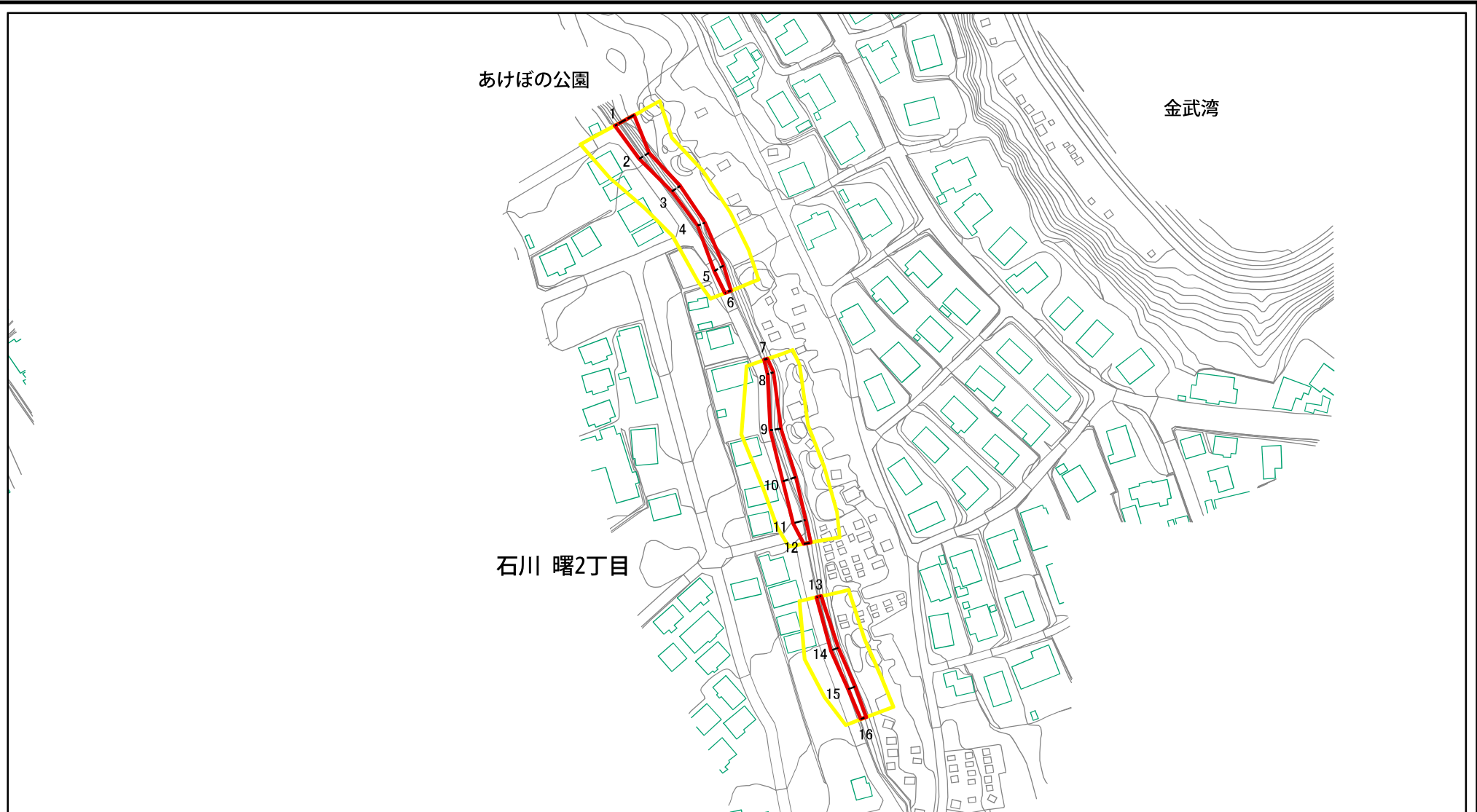
(1/25,000)

様式-1 (急)
土砂災害警戒区域・土砂災害特別警戒区域
位置図

自然現象の種類	急傾斜地の崩壊
箇所番号	I-344
箇所名	石川(3)
所在地	沖縄県 うるま市 石川 曙

この地図は、国土地理院長の承認を得て、同院発行の数値地図200000（地図画像）及び数値地図25000（地図画像）を複製したものである。（承認番号 平20業複、第775号）

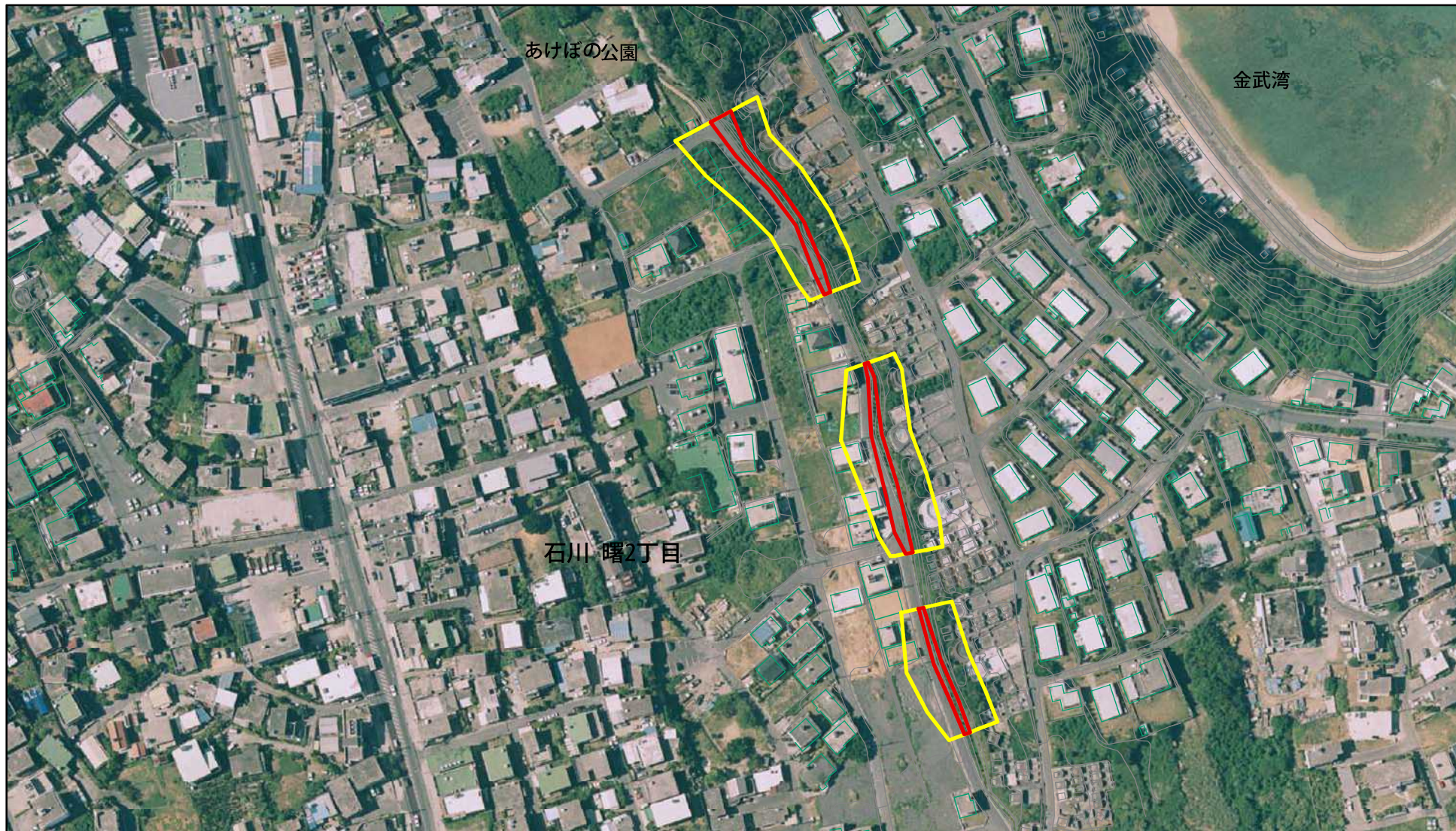
土砂災害警戒区域等の指定の公示に係る図書(その2)






図中の数字は横断測線番号を示す

様式-2(急) 土砂災害警戒区域・土砂災害特別警戒区域 区域図(その1)	土砂災害防止法施行令第二条の基準に該当する区域		N 縮尺 1:2,500	自然現象の種類	急傾斜地の崩壊	箇所番号	I-344
	土砂災害防止法施行令第三条の基準に該当する区域			告示番号		箇所名	石川(3)
	それ以外の区域			告示年月日		所在地	沖縄県 うるま市 石川 曙

土砂災害警戒区域等の指定の公示に係る図書(その2-1)



0 25 50 100m

様式-2-1(急) 土砂災害警戒区域・土砂災害特別警戒区域 区域図(その2)	土砂災害防止法施行令第二条の基準に該当する区域		N 縮尺 1:2,500	自然現象の種類	急傾斜地の崩壊	箇所番号	I-344
	土砂災害防止法施行令第三条の基準に該当する区域			告示番号		箇所名	石川(3)
	それ以外の区域			告示年月日		所在地	沖縄県 うるま市 石川 曙