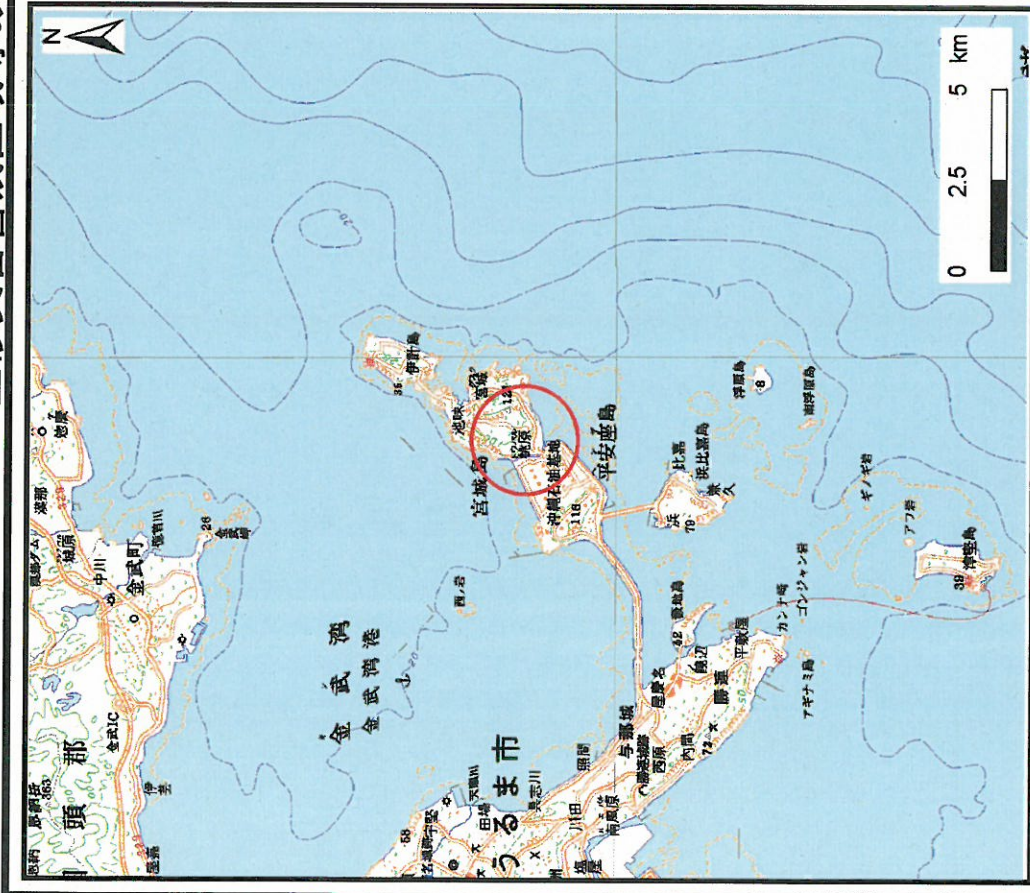
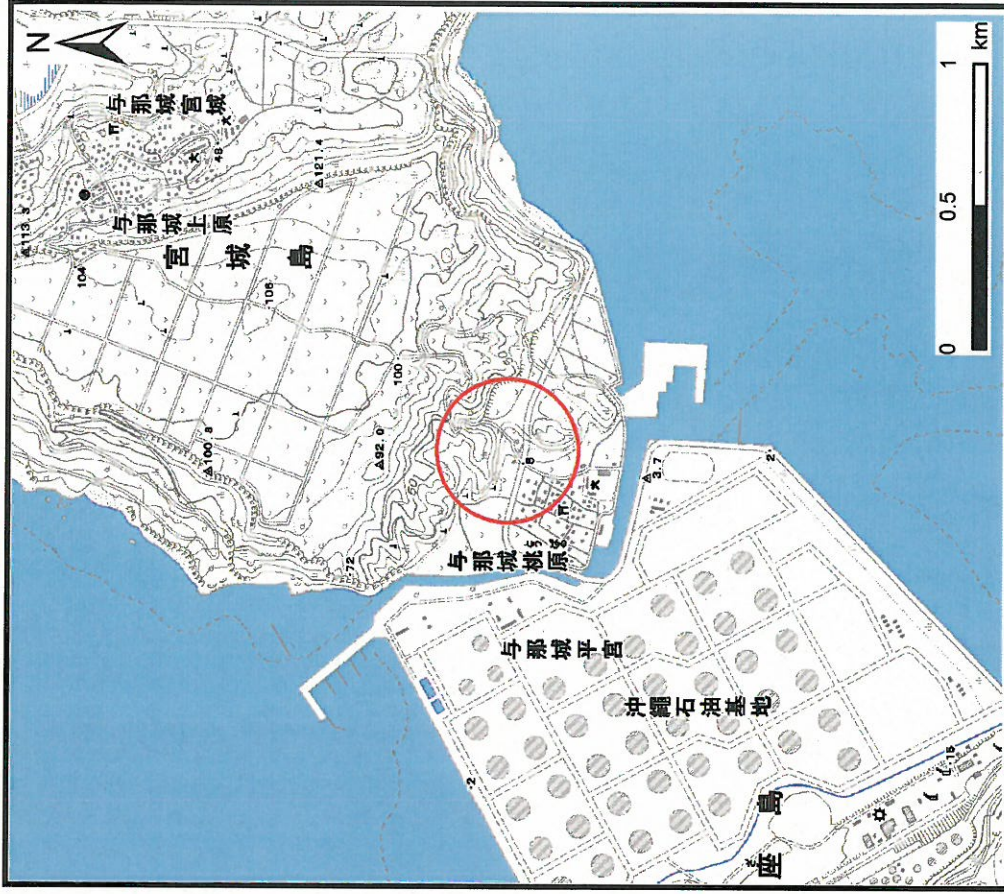


土砂災害警戒区域等の指定に係る図書の公示(その1)



(1/200,000)

様式一(土)  
土砂災害警戒区域  
位置図



(1/25,000)

様式一(土) 土砂災害警戒区域 位置図	自然現象の種類	土石流
	溪流番号	字桃原 322-A25-02
	溪流名	
	所在地	沖縄県うるま市与那城字桃原

この地図は、国土地理院長の承認を得て、同院発行の数値地図200000(地図画像)及び数値地図25000(地図画像)を複製したものである。(承認番号 平22業植、第898号)

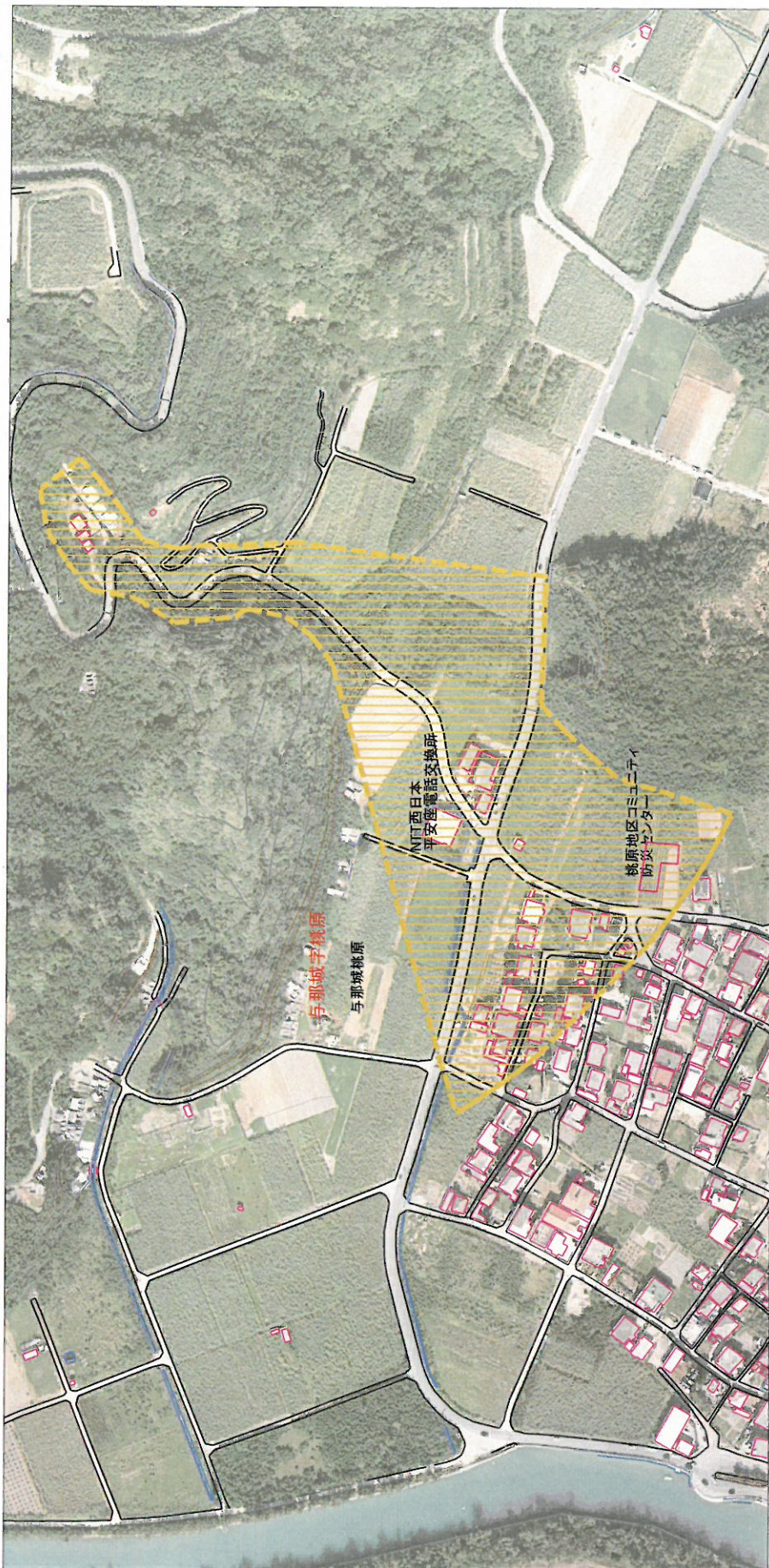
土砂災害警戒区域等の指定に係る図書（その2）



様式一2(土) 土砂災害警戒区域 区域図	土砂災害防止法施行令第2条の基礎に該当する区域		土流 沖繩県告示第149号 平成26年3月14日	字桃原 322-A25-02	
	縮尺 1:2,500				自然現象 の種類 告示番号 告示年月日
	0 100				溪流番号 溪流名 所在地

沖縄県うるま市与那城字桃原

土砂災害警戒区域等の指定に係る図書(その2-1)



0 1 x 100m

様式-2-1(土) 土砂災害警戒区域 区域図(その2)	国土 土砂災害防止法施行令第二條の基準に適合する区域	N 縮尺 1:2,500	自然現象 の種類 土石流	告示番号 沖繩県告示第149号	告示年月日 平成26年3月14日	溪流番号 322-A25-02	溪流名 宇桃原	所在地 沖縄県うるま市与那城字桃原
			告示番号 告示年月日	告示年月日 平成26年3月14日	溪流番号 322-A25-02	溪流名 宇桃原	所在地 沖縄県うるま市与那城字桃原	