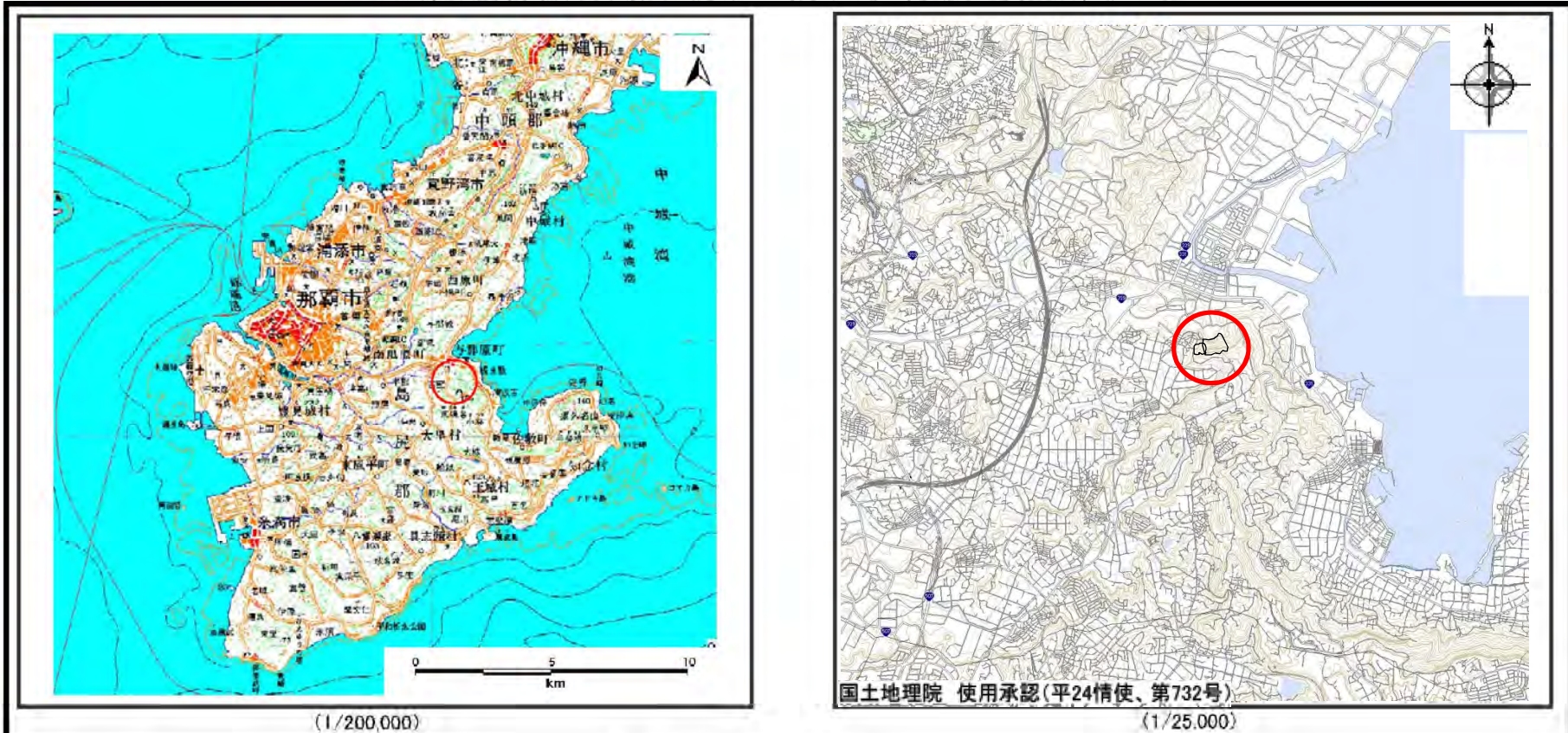


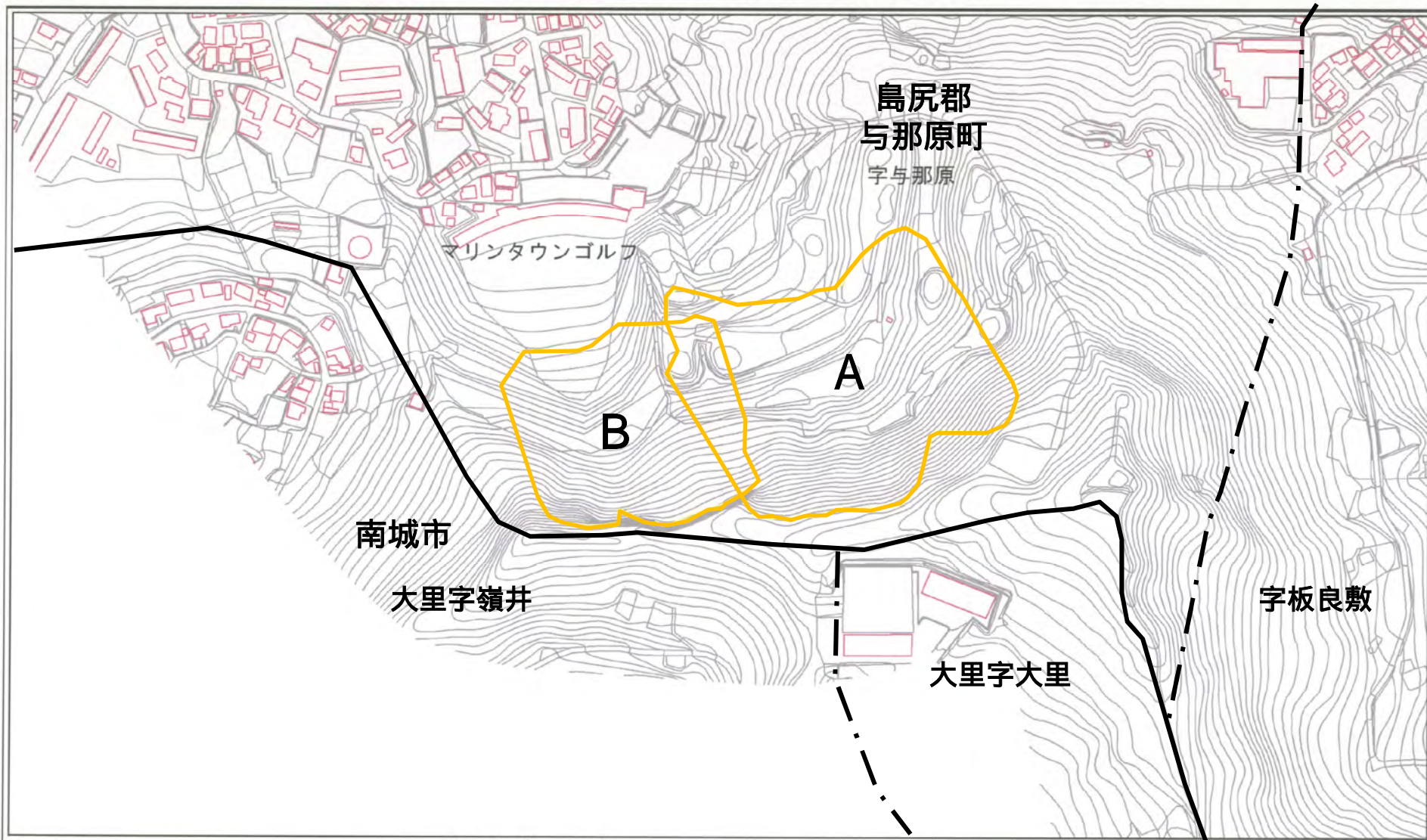
土砂災害警戒区域等の指定の公示に係る図書（その1）



様式-1(地) 土砂災害警戒区域 位置図	自然現象の種類	地滑り
	箇所番号	64
	箇所名	江口
	地滑り区域名	64A～64B
	所在地	沖縄県 島尻郡与那原町 字与那原

この地図は、国土地理院長の承認を得て、同院発行の数値地図200000(地図画像)及び数値地図25000(地図画像)を複製したものである。(承認番号 平20業複、第224号)

土砂災害警戒区域等の指定の公示に係る図書(その2)



0 25 50 100 m

様式-2 (地) 土砂災害警戒区域
区域図 (その1)

市町村界

大字界

土砂災害防止法施行令
第二条の五に該当する
区域(土砂災害警戒区域)



土砂災害防止法施行令
第二十五条の五に該当する
区域(土砂災害警戒区域)



縮尺
1:2,500

告示年月日
平成26年3月4日

告示番号
沖縄県告示第118号

所在地
沖縄県 島尻郡与那原町 字与那原

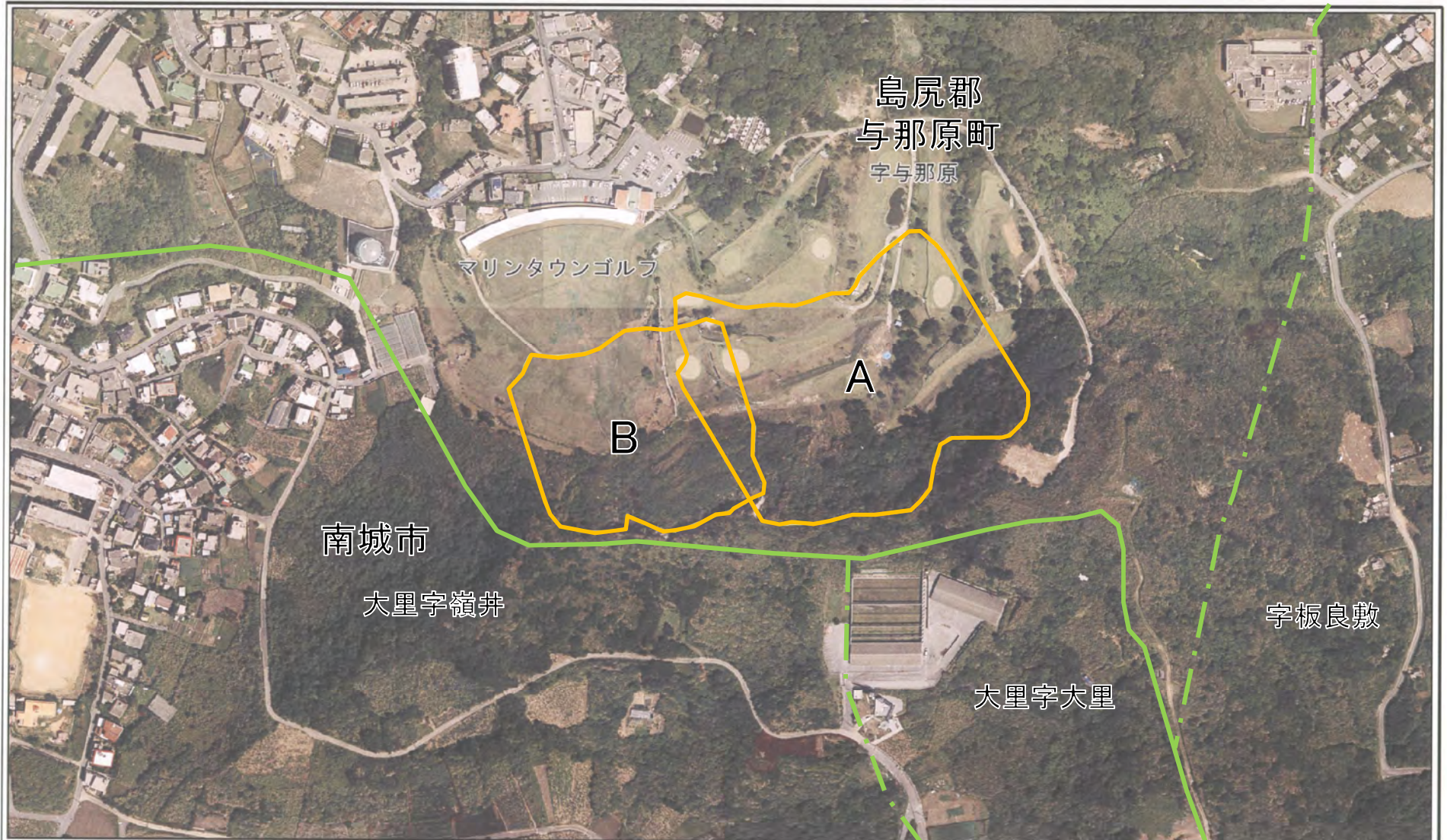
自然現象
の種類
地溝

地溝り
区域名
64A ~ 64B

箇所番号
64

箇所名
江口

土砂災害警戒区域等の指定の公示に係る図書(その2-1)



様式-2-1 (地) 土砂災害警戒区域

区域図 (その2)

市町村界 大字界

土砂災害防止法施行令第2条の基準に該当する区域(土砂災害警戒区域)		自然現象の種類	地滑り	箇所番号	64	箇所名	江口
土砂災害防止法施行令第3条の基準に該当する区域(土砂災害特別警戒区域)		告示番号	沖縄県告示第118号	地滑り区域名	64A~64B		
	縮尺 1:2,500	告示年月日	平成26年3月4日	所在地	沖縄県 島尻郡与那原町 字与那原		